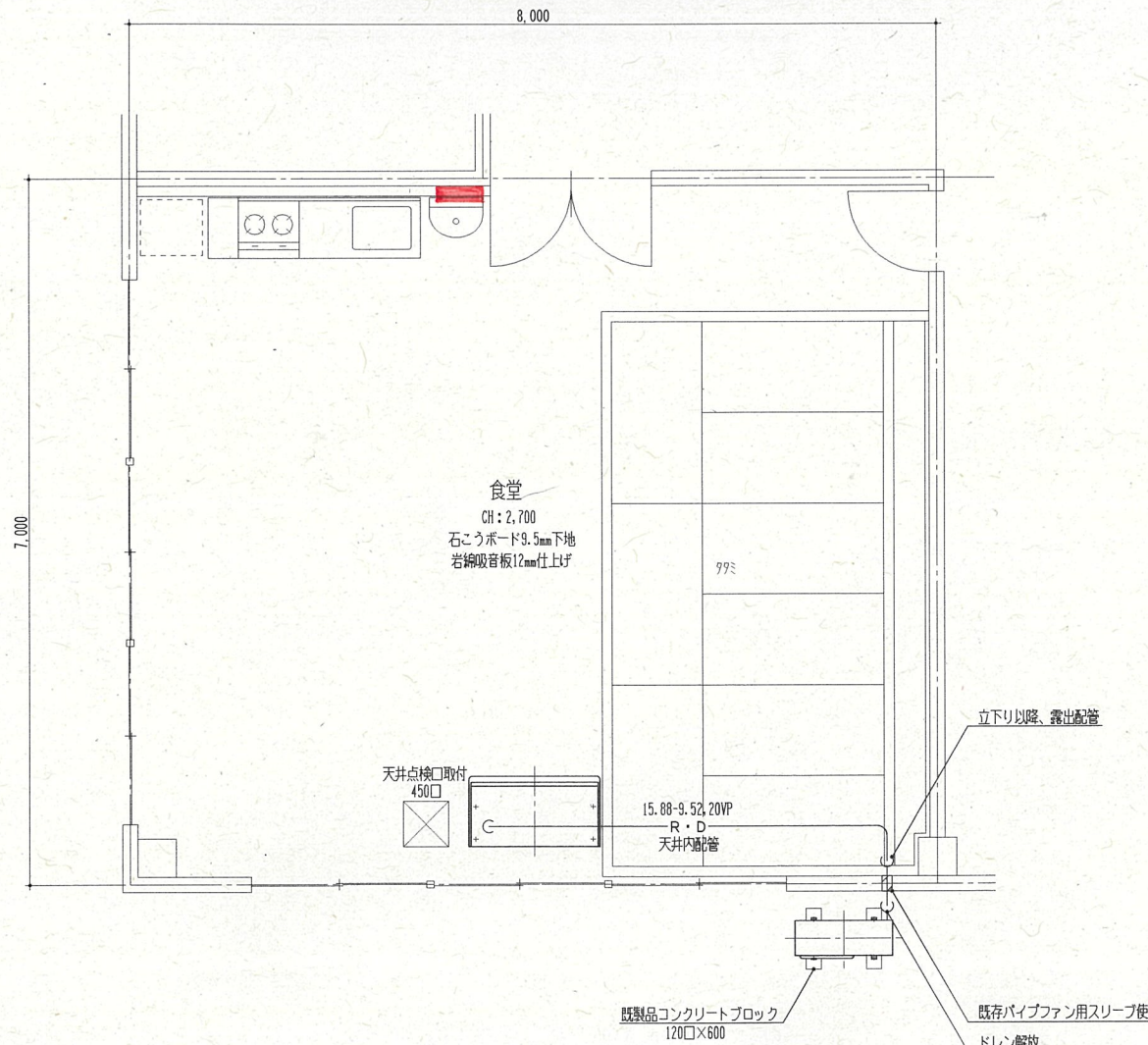


東分署 食堂 天吊形エアコン (2枚の内2)



※納入機器仕様  
 空冷ヒートポンプエアコン (標準機)  
 形式: 天井吊形  
 冷房能力: 10.0kW以上 暖房能力: 11.2kW以上  
 圧縮機: 3φ-200V×comp2.5kW以下  
 台数: 1台  
 冷媒: R32  
 付属品: ドレンポンプ、ワイヤレスリモコン

- ※ 天井形エアコンの設置 一式
- ※ 冷媒管保温厚はガス管10mm、液管10mmとする。
- ※ 屋内ドレン管は保温材付きドレン管 (保温厚6mm) とする。
- ※ 一次創電源工事は別途工事とする。
- ※ 室内外操作線: EM-EEF1.6mm-3Cとする。
- ※ 屋内外露出配管は樹脂製保温化粧ケース(100×70) 内配管とする。
- ※ 室内機の吊りは機械式 (拡張式) アンカーとし、新規に施工すること。
- ※ 内部足場・外部足場を含む。
- ※ 発生材は場外搬出適法処分とすること。

平面詳細図 S=1/50(A3)