

凡例

洪水浸水想定区域（浸水深）

- 5～10m未満
- 3～5m未満
- 0.5～3m未満
- ～0.5m未満

家屋倒壊等氾濫想定区域

- 河岸侵食
- 氾濫流

土砂災害警戒区域等

- 土石流
- 土砂災害特別警戒区域
- 土砂災害警戒区域
- 急傾斜地
- 土砂災害特別警戒区域
- 土砂災害警戒区域

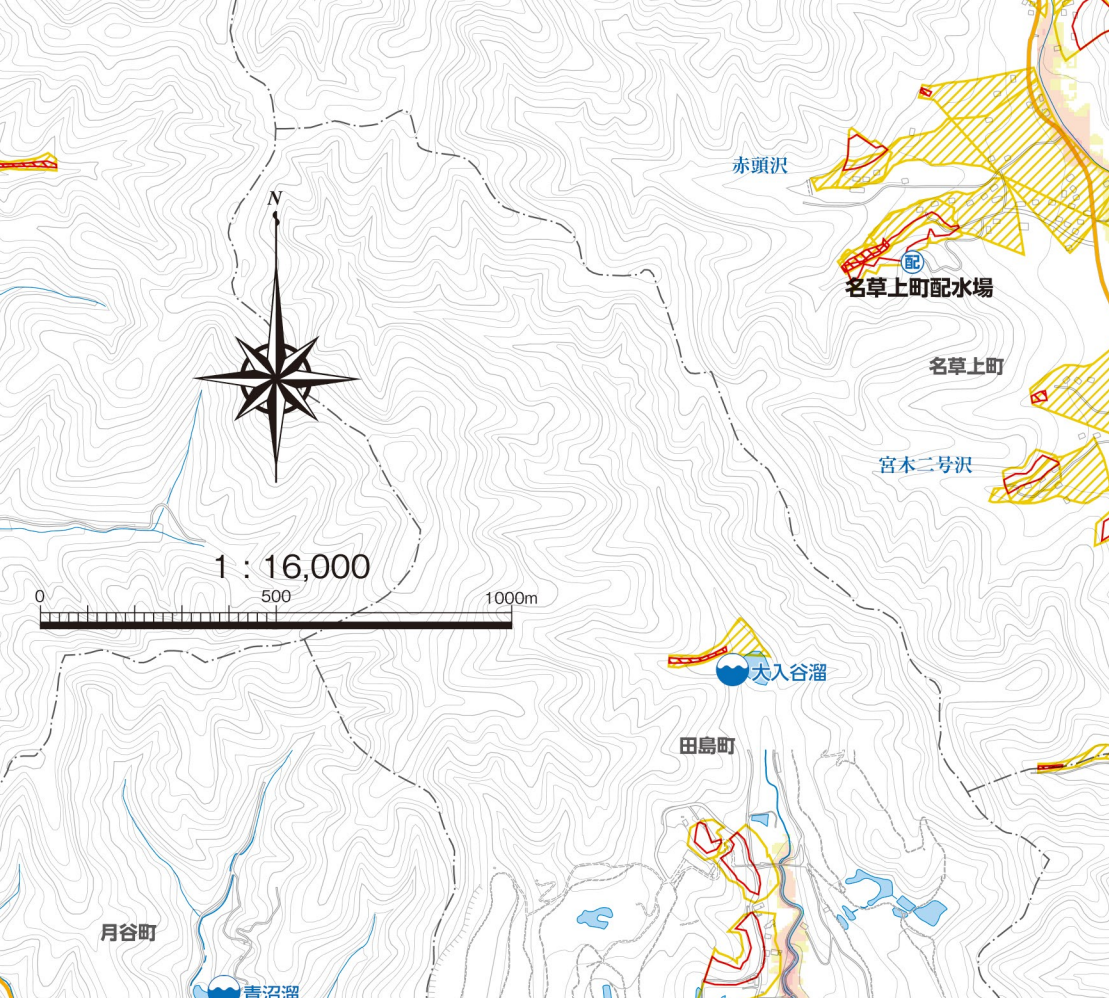
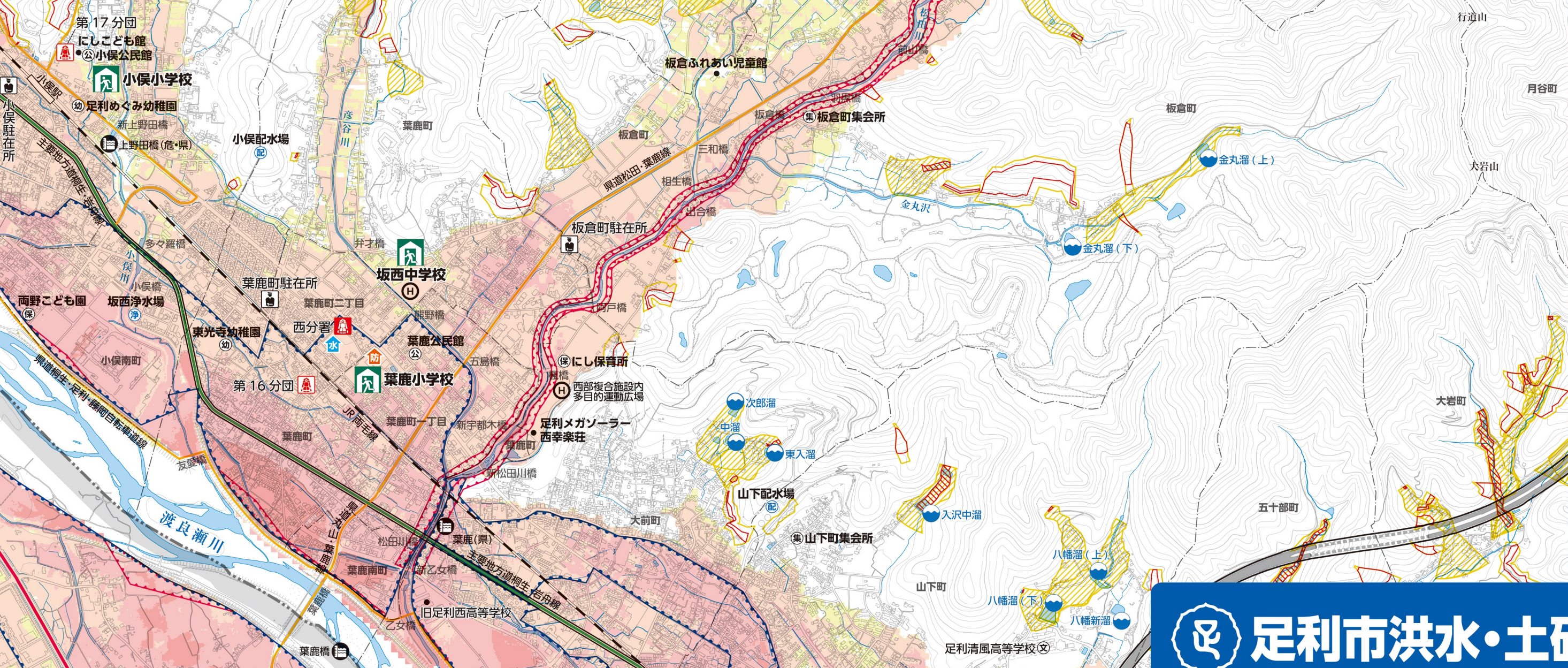
指定避難所 **車中避難場所**

- 病院
- 警察署
- 交番・駐在所
- 消防署
- 消防分団
- ヘリポート
- 水防倉庫
- 防災倉庫
- アンダーパス
- ライブカメラ
- 水位観測所
- 雨量観測所
- 防災重点ため池
- 配水場
- 浄水場

- 市役所
- Ⓜ 公民館
- Ⓧ 公共施設
- Ⓢ 集会所
- Ⓧ 学校
- Ⓨ 幼稚園
- Ⓧ 保育所・園
- 第一次緊急輸送道路
- 第二次緊急輸送道路
- 第三次緊急輸送道路
- 高速道路
- 国道
- 主要地方道
- 一般県道
- JR線
- 私鉄線
- 県界
- 市町村界
- 字界

避難経路の選び方

浸水が深い場所や土砂災害のおそれがある場所を避けましょう。
 河川、水路、アンダーパス、過去の浸水実績のある場所（冊子 P4-5 参照）なども避け、より安全な経路を選びましょう。



わが家の防災メモ

自宅や学校、勤め先などいつも利用する場所をすぐに見つけられるように、あらかじめ確認しておきましょう。

名前	電話番号	学校・勤め先名	学校・勤め先の電話番号

ハザードマップでここを確認しましょう。

洪水浸水想定区域（浸水深）

- 浸水深より居室が高いか

3・4階	5m～10m未満 (3階床上浸水～4階軒下浸水)
2階	3m～5m未満 (2階床上～軒下浸水)
1階	0.5m～3m未満 (1階床上～軒下浸水)
1階床下	0.5m未満 (1階床下浸水)

浸水継続時間

- 水が引くまで我慢できるか
水・食糧などの備えは十分か

水、食糧、薬等の確保が困難になるほか、電気、ガス、水道、トイレ等の使用ができなくなるおそれがあります。
※浸水継続時間は、冊子のP6-P7に掲載しています。

家屋倒壊等氾濫想定区域

- 家屋倒壊等氾濫想定区域に入っていないか

- ・流速が早く、木造家屋は倒壊するおそれがあります。
- ・地面が削られ、家屋は建物ごと崩落するおそれがあります。

土砂災害警戒区域等

- 土砂災害警戒区域等に入っていないか

土石流

急傾斜地の崩落

※家屋倒壊等氾濫想定区域、土砂災害警戒区域等にお住まいの方は、早期の立ち退き避難（水平避難）が必要です。（冊子P16参照）

指定避難所等への避難について

指定避難所や避難場所は、災害の状況に応じて開設されます。市からの避難情報が発令された場合には、どの避難所が開設されているかについても、よく確認するようにしてください。

「足利市 避難所開設状況」で検索