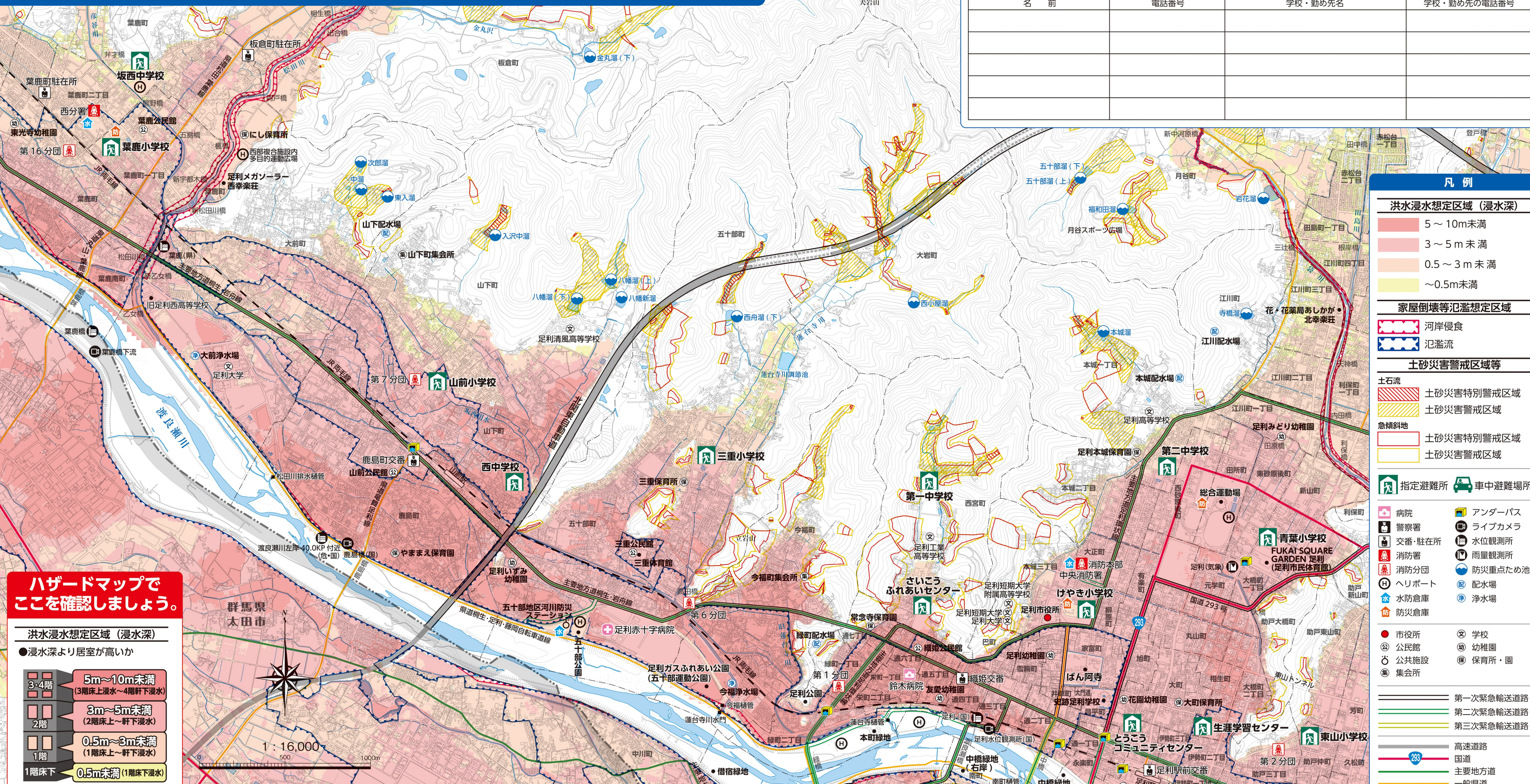


# 足利市洪水・土砂災害ハザードマップ 山前地区/三重地区

わが家の防災メモ

自宅や学校、勤め先などいつも利用する場所をすぐに見つけられるように、あらかじめ確認しておきましょう。

名前	電話番号	学校・勤め先名	学校・勤め先の電話番号



## ハザードマップでここを確認しましょう。

### 洪水浸水想定区域 (浸水深)

●浸水深より居室が高いか

3・4階	5m~10m未満 (3階床上浸水~4階軒下浸水)
2階	3m~5m未満 (2階床上~軒下浸水)
1階	0.5m~3m未満 (1階床上~軒下浸水)
1階床下	0.5m未満 (1階床下浸水)

### 浸水継続時間

●水が引くまで我慢できるか  
水・食糧などの備えは十分か

水、食糧、薬等の確保が困難になるほか、電気、ガス、水道、トイレ等の使用ができなくなるおそれがあります。

※浸水継続時間は、冊子のP6-P7に掲載しています。

### 家屋倒壊等氾濫想定区域

●家屋倒壊等氾濫想定区域に入っていないか

- 流速が早く、木造家屋は倒壊するおそれがあります。

### 氾濫流

●地面が削られ、家屋は建物ごと崩落するおそれがあります。

### 河岸侵食

●家屋倒壊等氾濫想定区域、土砂災害警戒区域等にお住まいの方は、早期の立ち退き避難(水平避難)が必要です。(冊子P16参照)

### 土砂災害警戒区域等

●土砂災害警戒区域等に入っていないか

#### 土石流

●特別警戒区域

●警戒区域

#### 急傾斜地の崩落

●特別警戒区域

●警戒区域

●急傾斜地の高さH

●急傾斜地の長さL

●急傾斜地の傾斜角α

●急傾斜地の高さH

●急傾斜地の長さL

●急傾斜地の傾斜角α

●急傾斜地の高さH

●急傾斜地の長さL

●急傾斜地の傾斜角α

### 指定避難所等への避難について

指定避難所や避難場所は、災害の状況に応じて開設されます。

市からの避難情報が発令された場合には、どの避難所が開設されているかについても、よく確認するようにしてください。

「足利市 避難所開設状況」で検索

### 凡例

#### 洪水浸水想定区域 (浸水深)

- 5~10m未満
- 3~5m未満
- 0.5~3m未満
- ~0.5m未満

#### 家屋倒壊等氾濫想定区域

- 河岸侵食
- 氾濫流

#### 土砂災害警戒区域等

- 土石流
- 急傾斜地
- 土砂災害特別警戒区域
- 土砂災害警戒区域
- 土砂災害特別警戒区域
- 土砂災害警戒区域

#### 指定避難所

- 病院
- 警察署
- 交番・駐在所
- 消防署
- 消防分団
- ヘリポート
- 水防倉庫
- 防災倉庫
- アンダーバス
- ライブカメラ
- 水位観測所
- 雨量観測所
- 防災重点ため池
- 配水場
- 浄水場

#### その他

- 市役所
- 公民館
- 公共施設
- 集会所
- 学校
- 幼稚園
- 保育所・園

#### 道路

- 第一次緊急輸送道路
- 第二次緊急輸送道路
- 第三次緊急輸送道路
- 高速道路
- 国道
- 主要地方道
- 一般道
- JR線
- 私鉄線
- 県界
- 市町村界
- 字界

### 避難経路の選び方

浸水が深い場所や土砂災害のおそれがある場所を避けましょう。

河川、水路、アンダーパス、過去の浸水実績のある場所(冊子P4-5参照)なども避け、より安全な経路を選びましょう。