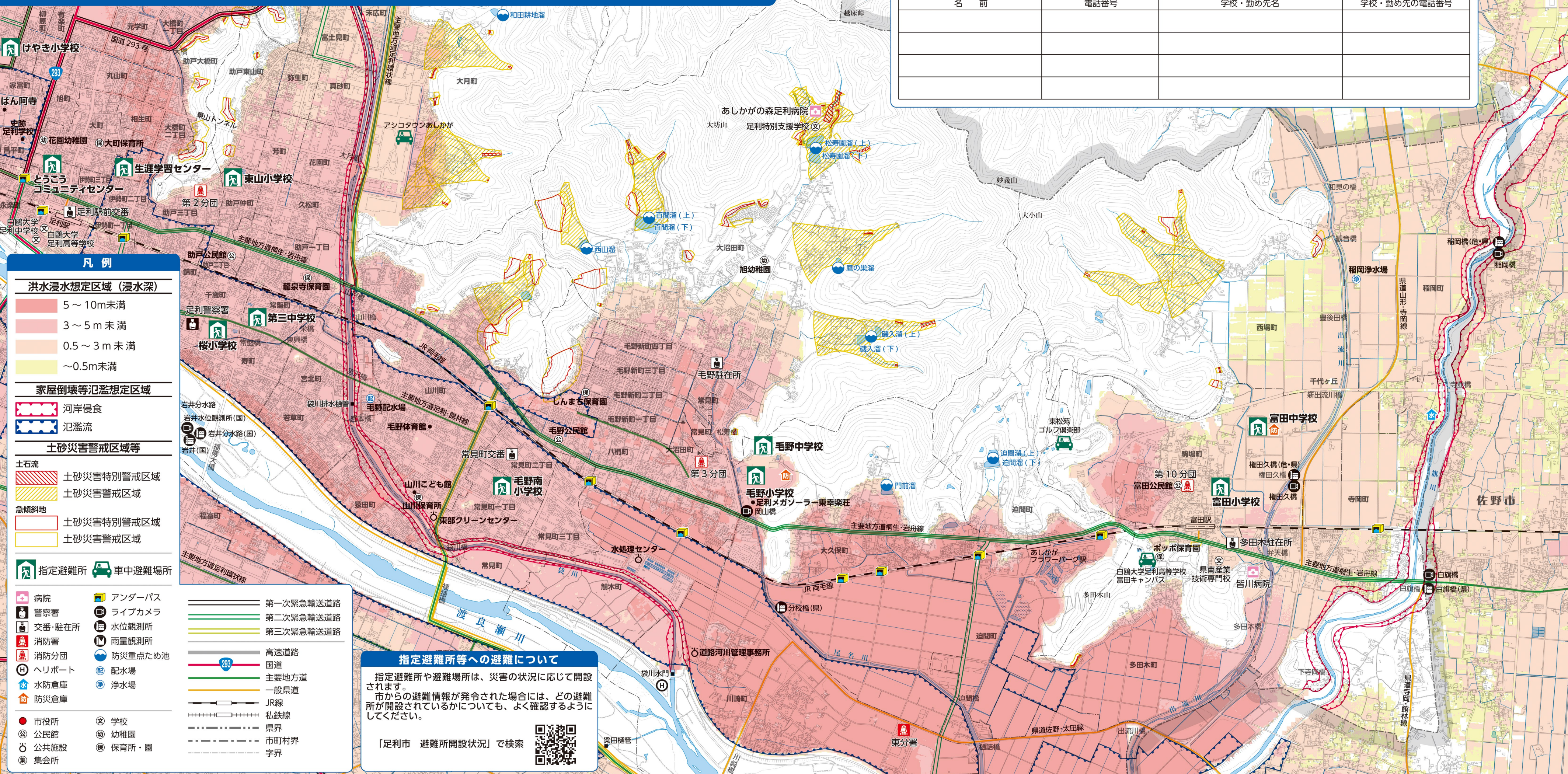


足利市洪水・土砂災害ハザードマップ 毛野地区/富田地区

わが家の防災メモ

自宅や学校、勤め先などいつも利用する場所をすぐに見つけられるように、あらかじめ確認しておきましょう。

名前	電話番号	学校・勤め先名	学校・勤め先の電話番号



- 凡例**
- 洪水浸水想定区域 (浸水深)**
- 5～10m未満
 - 3～5m未満
 - 0.5～3m未満
 - ～0.5m未満
- 家屋倒壊等氾濫想定区域**
- 河岸侵食
 - 氾濫流
- 土砂災害警戒区域等**
- 土石流
 - 土砂災害特別警戒区域
 - 土砂災害警戒区域
 - 急傾斜地
 - 土砂災害特別警戒区域
 - 土砂災害警戒区域
- 指定避難所** **車中避難場所**
- 病院
 - 警察署
 - 交番・駐在所
 - 消防署
 - 消防分団
 - ヘリポート
 - 水防倉庫
 - 防災倉庫
 - アンダーパス
 - ライブカメラ
 - 水位観測所
 - 雨量観測所
 - 防災重点ため池
 - 配水場
 - 浄水場
- 指定避難所等への避難について**
- 指定避難所や避難場所は、災害の状況に応じて開設されます。市からの避難情報が発令された場合には、どの避難所が開設されているかについても、よく確認するようにしてください。
- 「足利市 避難所開設状況」で検索

ハザードマップでここを確認しましょう。

洪水浸水想定区域 (浸水深)

- 浸水深より居室が高いか

3・4階	5m～10m未満 (3階床上浸水～4階軒下浸水)
2階	3m～5m未満 (2階床上～軒下浸水)
1階	0.5m～3m未満 (1階床上～軒下浸水)
1階床下	0.5m未満 (1階床下浸水)

浸水継続時間

- 水が引くまで我慢できるか
- 水・食糧などの備えは十分か

水、食糧、薬等の確保が困難になるほか、電気、ガス、水道、トイレ等の使用ができなくなるおそれがあります。

※浸水継続時間は、冊子のP6-P7に掲載しています。

家屋倒壊等氾濫想定区域

- 家屋倒壊等氾濫想定区域に入っていないか
- 流速が早く、木造家屋は倒壊するおそれがあります。

氾濫流

- 地面が削られ、家屋は建物ごと崩落するおそれがあります。

河岸侵食

土砂災害警戒区域等

- 土砂災害警戒区域等に入っていないか

土石流

- 特別警戒区域
- 警戒区域

急傾斜地の崩落

- 特別警戒区域
- 警戒区域

避難経路の選び方

浸水が深い場所や土砂災害のおそれがある場所を避けましょう。河川、水路、アンダーパス、過去の浸水実績のある場所(冊子 P4-5 参照)なども避け、より安全な経路を選びましょう。

1:16,000