

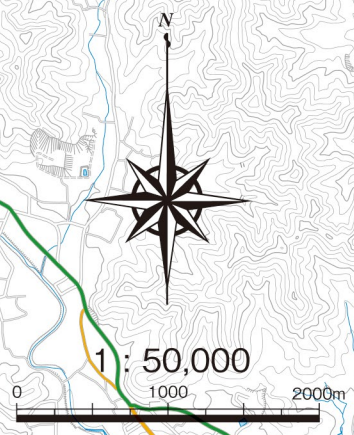
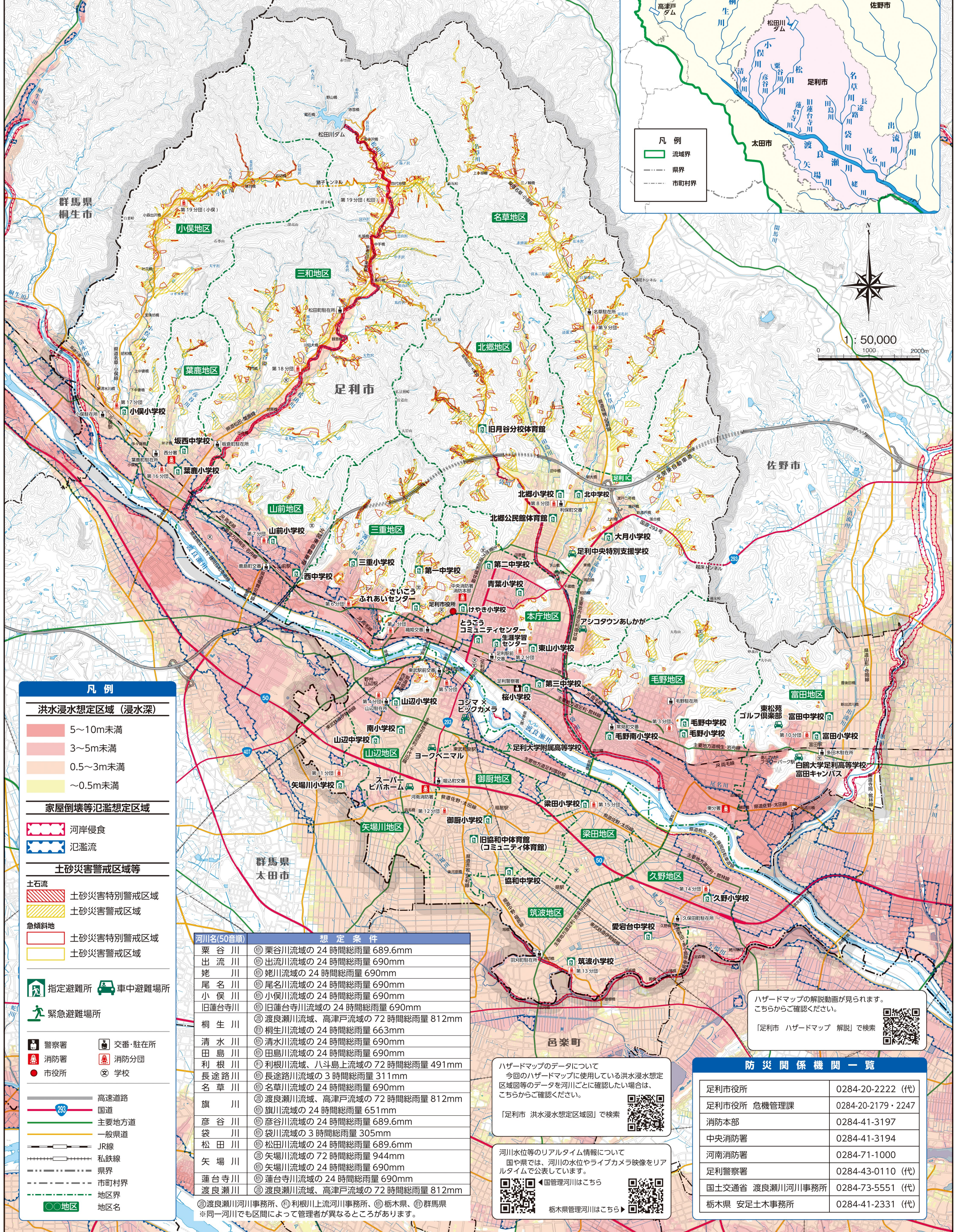
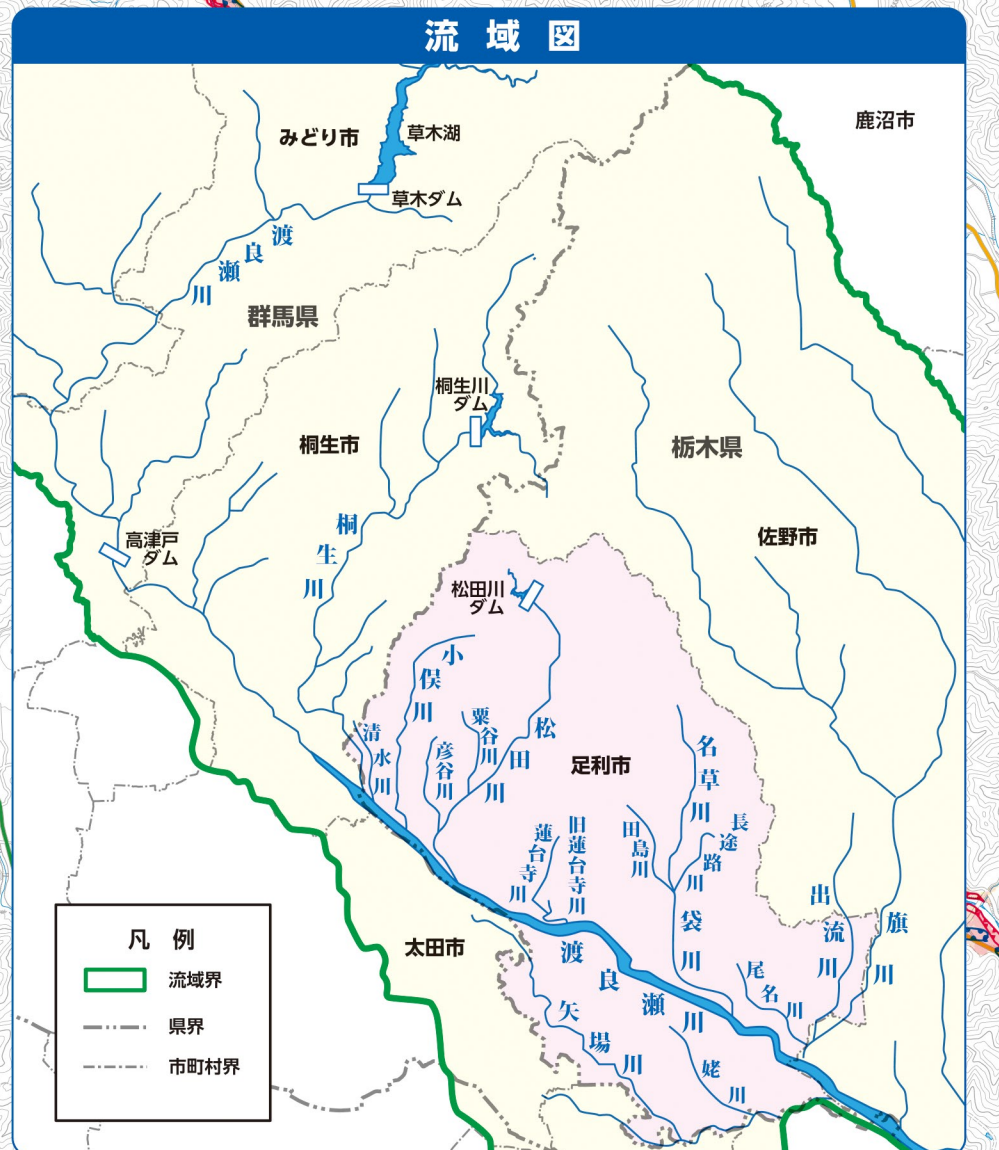
足利市洪水・土砂災害ハザードマップ

足利市洪水・土砂災害ハザードマップは、大規模な大雨などにより洪水や土砂災害が発生した場合に想定される危険区域を地図に重ね合わせたものです。このハザードマップを参考に、家庭の防災計画を作成するなど、積極的にご利用ください。

洪水ハザードマップは、水防法に基づき作成したもので、国や栃木県、群馬県が、想定しうる最大規模の降雨によって被害が想定される範囲として公表した「洪水浸水想定区域図」を地図に重ね合わせたものです。

※洪水浸水想定区域図の想定条件は、対象とする河川により、それぞれ異なります。各河川の想定条件は下表のとおりです。

土砂災害ハザードマップは、土砂災害防止法（土砂災害警戒区域等における土砂災害防止対策の推進に関する法律）に基づき作成したもので、栃木県が指定する「土砂災害警戒区域」と「土砂災害特別警戒区域」の区域図を地図に重ね合わせたものです。



- 凡例**
- 洪水浸水想定区域 (浸水深)**
- 5~10m未満
 - 3~5m未満
 - 0.5~3m未満
 - ~0.5m未満
- 家屋倒壊等氾濫想定区域**
- 河岸侵食
 - 氾濫流
- 土砂災害警戒区域等**
- 土石流
 - 土砂災害特別警戒区域
 - 土砂災害警戒区域
 - 急傾斜地
 - 土砂災害特別警戒区域
 - 土砂災害警戒区域
- 指定避難所** (車中避難場所)
- 緊急避難場所**
- 警察署、消防署、市役所、交番・駐在所、消防分団、学校
- 高速道路、国道、主要地方道、一般県道、JR線、私鉄線、県界、市町村界、地区界、地区名

河川名(50音順)	想定条件
粟谷川	⑤ 粟谷川流域の24時間総雨量689.6mm
出流川	⑧ 出流川流域の24時間総雨量690mm
姥川	⑤ 姥川流域の24時間総雨量690mm
尾名川	⑤ 尾名川流域の24時間総雨量690mm
小俣川	⑤ 小俣川流域の24時間総雨量690mm
旧蓮台寺川	⑤ 旧蓮台寺川流域の24時間総雨量690mm
桐生川	⑤ 渡良瀬川流域、高津戸流域の72時間総雨量812mm ⑥ 桐生川流域の24時間総雨量663mm
清水川	⑤ 清水川流域の24時間総雨量690mm
田島川	⑤ 田島川流域の24時間総雨量690mm
利根川	④ 利根川流域、八斗島上流域の72時間総雨量491mm
長途路川	⑤ 長途路川流域の3時間総雨量311mm
名草川	⑤ 名草川流域の24時間総雨量690mm
旗川	⑤ 渡良瀬川流域、高津戸流域の72時間総雨量812mm ⑥ 旗川流域の24時間総雨量651mm
彦谷川	⑤ 彦谷川流域の24時間総雨量689.6mm
袋川	⑤ 袋川流域の3時間総雨量305mm
松田川	⑤ 松田川流域の24時間総雨量689.6mm
矢場川	⑤ 矢場川流域の72時間総雨量944mm ⑥ 矢場川流域の24時間総雨量690mm
蓮台寺川	⑤ 蓮台寺川流域の24時間総雨量690mm
渡良瀬川	⑤ 渡良瀬川流域、高津戸流域の72時間総雨量812mm

④ 渡良瀬川河川事務所、⑤ 利根川上流河川事務所、⑥ 栃木県、⑦ 群馬県
※同一河川でも区間によって管理者が異なる場合があります。

ハザードマップのデータについて
今回のハザードマップに使用している洪水浸水想定区域図等のデータを河川ごとに確認したい場合は、こちらからご確認ください。

「足利市 洪水浸水想定区域図」で検索

河川水位等のリアルタイム情報について
国や県では、河川の水位やライブカメラ映像をリアルタイムで公表しています。

④ 国管理河川はこちら
⑤ 栃木県管理河川はこちら

防災関係機関一覧

足利市役所	0284-20-2222 (代)
足利市役所 危機管理課	0284-20-2179・2247
消防本部	0284-41-3197
中央消防署	0284-41-3194
河南消防署	0284-71-1000
足利警察署	0284-43-0110 (代)
国土交通省 渡良瀬川河川事務所	0284-73-5551 (代)
栃木県 安足土木事務所	0284-41-2331 (代)

