

◎オンライン申請システムについては5ページ参照。

行政サービスセンター 一部業務休業

同センター・☎⑦5855

3月17日(日)

国のシステムメンテナンスに伴いマイナンバーカードに関連する業務を休業します。



募集 パブリックコメント

総合政策課・☎⑩2271

資料の名称 足

利市まちなか賑

わいプラン(案)

資料の閲覧場所

同課、市民資料

室(教育庁舎1

階)または市ホ

ームページ

応募方法 3月18日(月)までに住

所、氏名(団体は団体名と代表

者氏名)、電話番号を書いて次

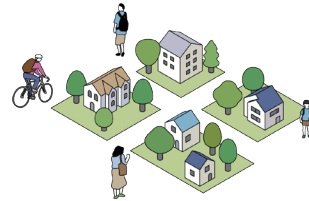
のいずれかの方法で提出

▽持参Ⅱ同課(本庁舎4階)

▽郵送Ⅱ〒326-8601

足利市役所総合政策課あて

▽ファクスⅡ⑩1384



募集

▽EメールⅡ

sougou@city.ashikaga.lg.jp

※詳細は市ホームページでご確認ください。

募集 市民環境レポーター

環境政策課・☎⑩2151

内容 市内の身近な生き物(鳥植物、昆虫、水辺の生物など)の調査

対象 市内に在住か通勤・通学している方

※団体や家族での申し込みも可

申込 電話またはオンライン申請システムで同課

※はがきに住所、氏名、年齢、

電話番号を書いて〒326-

8601足利市役所環境政策課

あて郵送でも可(随時受付)。

※報告書提出者には特典あり。

●説明会

環境レポーターの事業内容や、

調査のポイントを紹介します。

※事前申し込み不要。

日時 4月14日(日)

／午前10時～正午

場所 生涯学習センター

対象 自然環境に興味のある方

環境レポーターに登録済みの方

持ち物 筆記用具



使用を希望する方はご出席ください!

西部多目的運動場 使用調整会議

市民スポーツ課・☎⑩2232

調整会議の日程

使用する月	会議日
4月分	3月1日(金)
5月分	4月5日(金)
6月分	5月1日(水)
7月分	6月3日(月)
8月分	7月1日(月)
9月分	8月7日(水)
10月分	9月2日(月)
11月分	10月1日(火)
12月分	11月6日(水)
1月分	12月2日(月)
2月分	1月7日(火)
3月分	2月3日(月)

時間 午前10時

場所 市役所教育庁舎4階会議室

運動場使用料(税込)

使用時間	全面	半面
9:00-12:00	7,260円	3,630円
12:00-16:00	9,680円	4,840円
16:00-19:00	7,260円	3,630円
19:00-21:00	4,840円	2,420円

※市内の高校生以下の使用は半額。

夜間照明設備使用料(税込)

全面	半面
1,448円	724円

※1時間当たりの料金。



あしスタ

ASSISTA

申込方法

使用する月の調整会議(日程は左表のとおり)に出席し、使用料を前納

※調整会議の結果、空いた時間帯は同課にて随時受付。

※年末年始(12月29日～1月3日)は休場。そのほか臨時休場あり。

※詳細は市ホームページでご確認ください。

3月は 自殺対策強化月間

障がい福祉課・☎202134

大切な人の命を守るために、
あなたができること

気づく 傾聴する

つなぐ 見守る

こころの不調に気がいたら、
早めに専門医に相談しましょう。

厚労省ホームページで
相談窓口などの情報を掲載しています。

まもろうよ ところ

検索



いのち
支える



募集
市立図書館協議会委員
市立図書館・☎8881
library@city.ashikaga.lg.jp
同館の運営に、より多くの意見を反映させるため募集します。
任命期間 6年6月1日〜8年5月31日(2年間)
対象 ①市内に住民登録がある満18歳以上で②市立図書館の利用カードを持ち、館の運営に関心があり③平日昼間、年1回程度の会議に出席できる方
※公務員は除きます。
定員 2人
申込 3月12日(火)から4月5日(金)(必着)までに申込書に小論文『私が考える、市民に親しまれ



る図書館のあり方(800字程度)を添えて市立図書館へ持参、Eメールまたは郵送(〒326-0801市内有楽町832)※申込書、募集要項は同館にあるほか、市ホームページからも入手できます。
※件名に『市立図書館協議会委員の申し込み』と記載してください。
※選考結果は5月下旬に応募者本人に通知します。

犬の登録と狂犬病予防集合注射

環境政策課・☎202152

生後90日を経過した犬は、登録と狂犬病予防注射(年1回)が法律で義務付けられています。

日時・場所 右表のとおり

登録料金 3,000円(初回のみ)

注射料金 3,500円

持ち物 問診票を記入した『狂犬病予防注射のご案内』はがき(登録者のみ)、ふん処理袋

●首輪・引き綱などを付けて、犬を連れて来ててください。

●体調不良、老齢などの犬は、事前にかかりつけの獣医師に相談してください。右表日程で注射を受けることができない場合は、動物病院で受けてください。

●犬の死亡、住所、所有者などの変更があった場合は、必ず同課に届け出てください。

●他の市区町村で登録されたままの犬は、この集合注射を受けられないため、必ず3月中に変更を届け出てください。

日程	9:45-11:30	13:00-14:00
4月 10日(水)	山川毛野体育館	FUKAI SQUARE GARDEN 足利(市民体育館)
	足利八木節振興センター	福居天王町運動公園
4月 13日(土)	足利メガソーラー 西幸楽荘	さいこうふれあい センター
	助戸公民館	市役所本庁舎 北側駐車場
4月 14日(日)	山辺公民館	久野公民館
	毛野公民館	御厨公民館
4月 17日(水)	北郷公民館	名草公民館
	山前公民館	小俣公民館
4月 20日(土)	梁田公民館	富田公民館
	三重公民館	三和公民館
4月 21日(日)	葉鹿公民館	矢場川公民館
	あしかがフラワーパーク プラザ(市民プラザ)	筑波公民館

●詳細は市ホームページでご確認ください。