



あしがみ



表紙の写真

いちご一会とちぎ国体・とちぎ大会… P 2

令和4年度 上半期の財政状況… P 4

- 市政情報… P 4
- 子育てひろば… P11
- 健康ガイド… P11
- 学びの情報箱… P14
- 施設だより… P16
- 相談あんない… P18

みんなの自然を守るのじゃ

(株)コーエーテクモホールディングスとの包括連携協定に基づき、多くの皆さんから標語を募集して作成した山林火災防止啓発のぼり旗・横断幕を先月、織姫公園内に設置しました。

『足利市の美しい山林を火災から守る条例』▶





9・10月、栃木県で42年ぶりとなる第77回国民体育大会「いちご一会とちぎ国体」と、初開催となる第22回全国障害者スポーツ大会「いちご一会とちぎ大会」が開催されました。

本市ではビーチバレーボール、レスリング、ポウリング、ソフトボールの4競技のほか、デモンストレーションスポーツとしてパークゴルフ、スポートウエルネス吹矢の

いちご一会とちぎ国体

第77回 国民体育大会

10月1日(土)~11日(火)

いちご一会とちぎ大会

第22回 全国障害者スポーツ大会

10月29日(土)~31日(月)



感動を未来へ。



2 競技が行われました。
また、障害者スポーツ大会では知的障がいのある方が参加するボウリングとフットソフトボールの2競技が行われました。

コロナ禍における両大会は、感染症対策を講じ、入場制限を設けての有観客や一部の競技では無観客で実施しました。

開催にあたり、競技運営に携わっていただいた競技役員・高校生補助員の皆さん、また応援のぼり旗作成や学校観戦などで大会を盛り上げた市内小・中学校・特別支援学校の児童・生徒の皆さん、そして会場内外の清掃活動や花いっぱい運動に取り組み、来場者を温かいおもてなしで迎えてくださったボランティアの皆さんに感謝申し上げます。
全国からお越し

いただいたき、
熱戦を繰り広げた選手・監督の皆さん、感動をありがとうございました。



夢を感動へ。

※会場などにお越しの際は、新型コロナウイルス感染症予防対策にご協力ください。また、状況により延期や中止となる可能性があります。

お知らせ

購入費用を補助します

特殊詐欺対策電話機

消費生活センター・☎③1210

対象者 ①市内に住民登録があり、居住して②世帯全員が65歳以上で③市税などの滞納がなく④対象機器の購入日から1年未満で⑤本事業による補助金の交付を受けたことがない世帯
補助金額 機器購入費用の半額(上限5千円)

※審査終了後指定口座に振込。
対象機器 次のいずれかの機能を有する固定電話機など

▽警察などが提供する迷惑電話番号情報などを用いて、特殊詐欺などに関する着信を自動

で拒否する機能

▽電話の相手方に警告音声が発し、自動で通話を録音するなどの機能

※対象機器については購入前に同センターにお電話ください。

受付期限 5年3月31日(金)

※予算に達し次第受付を終了する場合あり。

申込 申請用紙と必要書類を同センター(南町)または市民生活課(本庁舎1階)

都市計画審議会の開催

都市計画課・☎②2167

日時 12月16日(金)／午後2時

場所 特別会議室(本庁舎4階)

審議する案 都市計画道路(3・5・104号堀込福居線)の変更

【市決定】

傍聴を希望する方は…事前に電話で同課

※非公開となる場合あり。

名草財産区議会議員選挙

選挙管理委員会・☎②2236

任期満了に伴う名草財産区議会議員の選挙を行います。

悩んでいませんか？

新型コロナウイルス感染症に感染した後の長引く症状

新型コロナウイルス感染症対策室
☎②2283

同感染症にかかった後、治療や療養が終わっても、長引く症状(り患後症状、いわゆる後遺症)に悩んでいませんか。

症状が改善せず続く場合は、一人で悩まず、かかりつけ医またはコロナ後遺症相談センター・☎0570-783-383(毎日午後3時～9時)にご相談ください。

●代表的な症状

疲労感・倦怠感、関節痛、筋肉痛、咳、喀痰、息切れ、胸痛、脱毛、記憶障害、集中力低下、不眠、頭痛、抑うつ、嗅覚障害、味覚障害、動悸、下痢、腹痛、睡眠障害、筋力低下

★詳しくは栃木県ホームページをご確認ください。



▼立候補予定者説明会

日時 12月20日(火)／午前10時～

正午

会場 名草公民館

※会場の都合上、出席者は立候補予定者1人につき2人以内とさせていただきます。

▼告示・立候補受付

日時 1月16日(月)／午前8時30分～午後5時

会場 名草公民館

▼投票

日時 1月21日(土)／午前7時～午後7時

●立候補者が議員定数12人を超えないときは投票を行いません。

とちぎ省エネ家電

購入応援キャンペーン

栃木県気候変動対策課

☎028-623-3187

対象の省エネ家電購入額に応じてキャッシュレスポイントなどがプレゼントされます。

申請期限 2月15日(水)

※詳しくは同キャンペーンホームページをご確認ください。

※予算に達し次第受付を終了する場合あり。

●お問い合わせは…

お客様コールセンター

☎028-341-2527



年末の交通安全

市民総ぐるみ運動

市民生活課・☎2190

運動期間 12月11日(日)～31日(土)

運動の重点

- ▽子ども・高齢者の交通事故防止
- ▽飲酒運転の根絶
- ▽午後4時から前照灯を点灯する『ライト4運動』と『原則ハイビーム』の推進

▽自転車の交通ルール順守徹底
★『信長の野望・新生』交通安全クリアファイルを配布します

配布場所 同課窓口

※詳しくは市ホームページをご確認ください。



申請期限が近づいています！ マイナポイント

デジタル戦略課・☎2115

最大2万円分のポイントを獲得するためには12月末までにマイナンバーカードの交付申請が必要です。



- カードの作り方やポイント獲得は…
本市コールセンター
☎050・3733・4774

温故知新17

外需の積極的な取り込み

早川 尚秀

コロナからの回復を目指し、反攻攻勢を仕掛け、地域に賑わいを取り戻していくために、国も観光需要を喚起し、国内外の活発な需要を取り込んでいこうとしています。本市でも同様に観光需要を喚起し、これまで以上に積極的に外から人を呼び込むために、知恵と工夫と努力により本市の強みを伸ばしながら新たな仕掛けも打っていかねばならないと考えています。

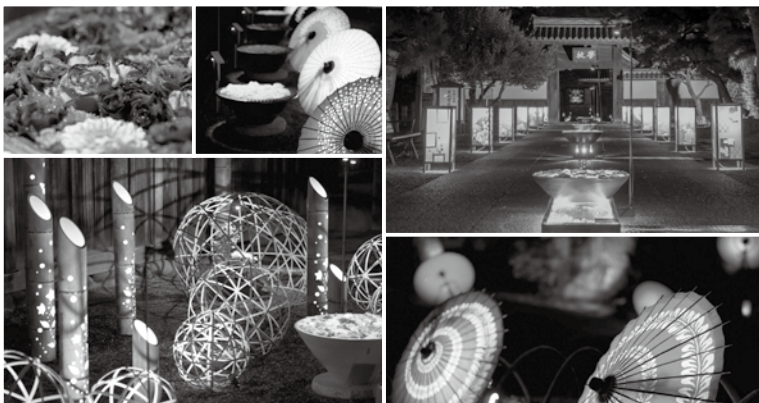
本市でも、市民の誇りである素晴らしい地域資源を磨き上げ、発信し、賑わいづくりにつなげていきたいと思っています。その施策の一つとして、力を入れている『夜景観光』があります。全国的に見ても、例えば神奈川県藤沢市では、江の島の観光客数はライトアップにより、冬の時期が夏の時期を上回ったとのこと。

今年も、あしかがフラワーパークさんのご協力をいただいて先月開催した『足利灯り物語』では、史跡足利学校などを『花手水』で彩り、昨年同様、多くの皆様にご来場をいただきました。前述のセミナーでは、「昼間の光は太陽が決めるが、夜どこに光を当てるかは人が(地域が)決めることができる」という言葉もありました。まさにその通りだと、とても印象に残っています。

先日参加した都市問題に関するセミナーで、「市民にとって誇れる日常風景や心よりどころとなるものが、より象徴的な風景となるように、魅力を向上させ、価値を磨き上げていく。それが、そこでしか見ることができない風景になり、訪れる人たち(観光客)にとって思い出の風景になる。いわば風景体験である。」と伺いました。

本市は、この夜景観光をさらに磨いていくことによって、全国からの注目を集め、他のモデルや参考となれる可能性を有し

ていると思います。新しい人の流れ、そして溜まりを作って、それらを連携させていく仕掛けを作る、さらには夜景に関するコンベンションを誘致し本市を全国に発信することも含め、本市に外需を取り込めるよう積極的に取り組んでいきたいと思っています。



▶先月開催した『足利灯り物語』

足利市の家計簿から



財政課・☎2106

～令和4年度 上半期の財政状況～

皆さんに納めていただいた税金などがどのように使われているのかお知らせするため、条例に基づき毎年2回、予算の執行状況などを公表しています。今回は9月30日現在の状況です。

一般会計

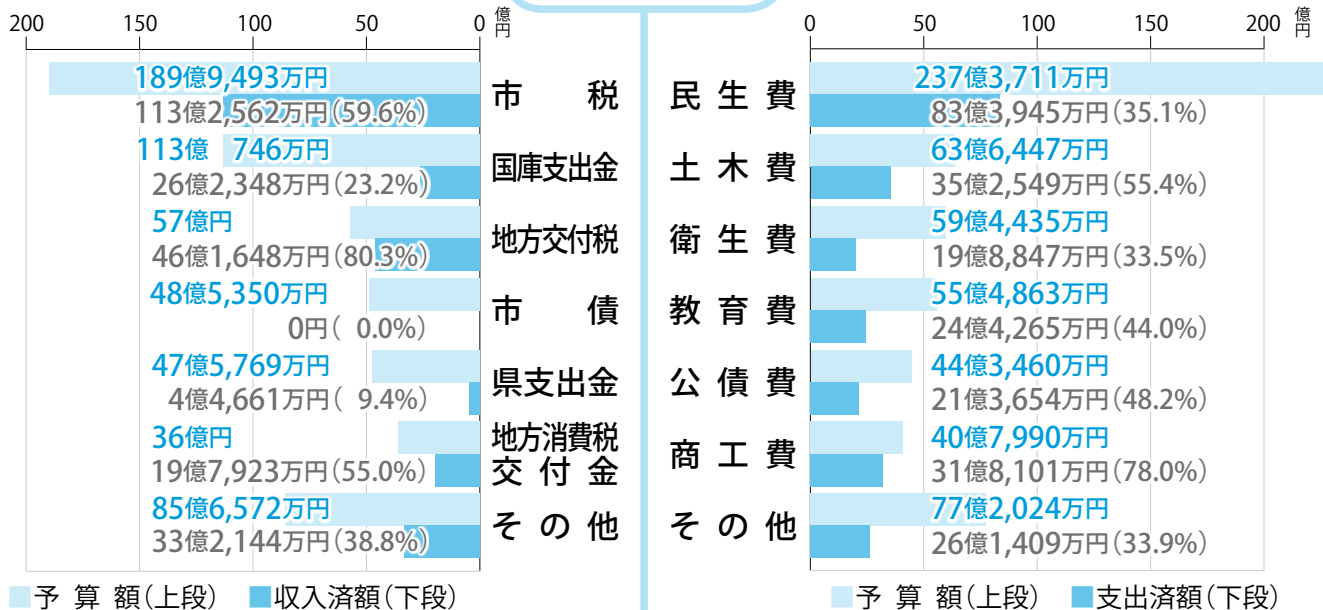
歳入

収入済額 243億1,286万円
(収入率 42.0%)

予算額
(歳入・歳出ともに)
578億2,930万円

支出済額 242億2,770万円
(支出率 41.9%)

歳出



特別会計

会計名	予算額	収入済額	収入率	支出済額	支出率
介護保険(保険事業勘定)	144億5,200万円	57億6,622万円	39.9%	56億1,404万円	38.8%
国民健康保険(事業勘定)	146億8,000万円	56億3,507万円	38.4%	57億3,351万円	39.1%
後期高齢者医療	21億7,800万円	6億9,020万円	31.7%	5億649万円	23.3%
太陽光発電事業	5,430万円	2,659万円	49.0%	2,250万円	41.4%
(仮称)あがた駅北産業団地開発事業	4億3,021万円	323万円	0.8%	1億2,642万円	29.4%

市有財産の状況

宅地など	351万8,000㎡	基金	201億4,606万円
山林	231万㎡	出資金など	12億2,678万円
建物	53万㎡		

市債(借入金)の状況

会計名	現在残高
一般会計	376億1,653万円
(仮称)あがた駅北産業団地開発事業特別会計	7億6,500万円

公営企業会計

	水道事業	工業用水道事業	下水道事業
事業収益を目的とした収支	収入	12億2,538万円	7,912万円
	支出	10億1,668万円	6,269万円
施設整備を目的とした収支	収入	2,253万円	0円
	支出	7億5,772万円	390万円

※施設整備の収支の差引不足額は、各事業会計内の内部留保資金を充てて賄っています。

■水道事業債残高=43億484万円 ■下水道事業債残高=282億8,397万円

※会場などにお越しの際は、新型コロナウイルス感染症予防対策にご協力ください。また、状況により延期や中止となる可能性があります。

12月の市税納期

納税課・☎2124

- ▶固定資産
 - ・都市計画税(4期)
- ▶国民健康保険税(6期)

納期限 **12月28日(水)**

納付書にバーコードが印刷されているものは、コンビニエンスストア、スマホ決済で納付ができます。

軽油引取税の農業用免税証
安足県税事務所
☎0283・23・1458
軽油燃料の農業用機械を使用している方は、耕作面積にじ

税

火の用心！防火防犯診断

予防課・☎3198

放火火災などの未然防止と、防火・防犯意識の向上を目的として、市内一斉に実施します。

日時 12月2日(金)／午後8時から約1時間(小雨決行)

※荒天時は午後5時に中止を決定

実施者 消防本部、消防団、足利警察署、足利市防犯協会

て免税になる場合があります。

申請日時 ▽1月17日(火) 午前9時30分～11時30分、午後1時30分～4時 ▽18日(水) 午前9時30分～11時30分

場所 県庁足利庁舎403会議室(伊勢町四丁目)

必要書類 免税軽油使用者証

免税軽油引取り報告書、免税軽油購入納品書など(写し可)、印鑑

償却資産の申告

税務課・☎2129

対象 事業(営業、農業)や不動産業などを営み、事業用資産として構築物、機械、工具・器具などの償却資産(外構工事、太陽光設備、パソコンOA機器など)を所有している方

申告内容 毎年1月1日現在の資産の所有状況

申告期限 5年1月31日(火)

申告方法 申告書を同課へ持参または郵送(〒326-8601)

足利市役所税務課あて ※申告書などは市ホームページで入手できます。

※eLTAX(地方税ポータルシステム)でも申告できます。

募集

募集 **パブリックコメント**

公共施設整備課・☎22267

資料の名称

(仮称)新足利市民会館整備基本構想素案

応募方法 12月1日(木)から20日(火)(必着)までに住所、氏名(団体は団体名および代表者名)、電話番号を書いて、次のいずれかの方法で提出

▽持参 同課(本庁舎4階) ※平日午前8時30分～午後5時。

▽郵送 〒326-8601

足利市役所公共施設整備課あて

▽ファクス 〒1384

▽Eメール

shisetsu@city.ashikaga.lg.jp

資料の閲覧場所 同課、各公民館、市民資料室(教育庁舎1階)

または市ホームページ

応募の様式 自由

※意見記入用紙は資料の閲覧場所にあります。

ご意見に対する回答 個人情報を除き、市の考え方を整理し、市ホームページで公表

※個別回答は行いません。

事例から学ぶ！消費者トラブル



CASE 73 破産した店の商品券はどうなるの？

利用していた店が破産をした。店の商品券が手元に5万円分残っているが、返金してもらうことはできないか。



破産の場合は債権者として届け出ること！

店が発行した回数券や商品券、プリペイドカードを持っている人は債権者となり、破産手続きの中で債権の届け出をすることになります。

店の張り紙や破産管財人のホームページ上に掲載される告知を随時確認してください。

貯めていた店独自のポイントは使えなくなり、現金化はできません。



迷ったら、消費生活センター・☎1211 すぐ電話！ 平日午前9時～午後4時

各種手続きはお早めに！

年末年始の市の業務

次の期間、市役所・各公民館・行政サービスセンターは**休み**になります。

4年12月29日(木)



5年1月3日(火)



● 年末年始も業務を行う施設

○…全日執務 —…休み

△1…午前9時～午後5時 △2…午前10時～午後5時

施設名	29 (木)	30 (金)	31 (土)	1 (日)	2 (月)	3 (火)	問い合わせ
南部クリーンセンター	○	○	—	—	—	—	☎725300
斎場	○	○	—	—	—	○	☎413462
太平記館	—	—	—	○	○	○	☎433000
まちなか遊学館	—	—	—	—	—	—	☎418201
足利観光交流館 (あし・ナビ)	△1	△1	△1	△2	△1	△1	☎733631
渡良瀬ゴルフ場 川崎ゴルフ練習場	○	○	—	—	○	○	☎734171
RECAMP足利 (松田川ダムふれあい広場)	—	○	○	○	○	○	✉yoyaku-ashikaga@recamp.co.jp
生活路線バス	○	○	○	—	○	○	小俣線、松田線、行道線、富田線、中央循環線=☎220088 山辺線、デマンド運行=☎214121 御厨線、名草線=☎648300

※問い合わせの際は電話番号などを再度確認いただきますようお願いいたします。

● ごみの収集(収集日にあたる地区のみ)

12月29日(木)・30日(金)は燃やせるごみを収集。1月4日(水)から通常どおり。

● 休日夜間急患診療所

足利赤十字病院健診棟1階内

診療科	診療時間	29 (木)	30 (金)	31 (土)	1 (日)	2 (月)	3 (火)	4 (水)
内科 ・ 小児科 ☎201556	午前10時 ～午後4時	—	—	○	○	○	○	—
	午後7時 ～10時	—	—	○	○	○	○	—
歯科 ☎201557	午前10時 ～午後1時	—	—	○	○	○	○	—

※状況に応じて診療時間などを変更する場合があります。

● 市税などの納付

納付の種類	コンビニ	金融機関
市税	○	29日(木) ・30日(金) は納付で きます。
国民健康保険税	○	
介護保険料	×	
後期高齢者医療保険料	×	
水道料金	○	
下水道使用料	○	

※スマホ決済はコンビニと同様の取り扱いとなります。

※会場などにお越しの際は、新型コロナウイルス感染症予防対策にご協力ください。また、状況により延期や中止となる可能性があります。

自動計算・自動入力！ 確定申告はスマホから



足利税務署・☎④3151

マイナンバーカードを使って、ご自宅からスマホでチャレンジしませんか。
青色申告決算書や収支内訳書の作成もできます。
※従来どおりe-TaxのID・パスワードも利用できます。

募集 令和5年度学校補助職員

学校教育課・☎②2220

▼児童生徒相談員(小・中学校)

資格 教員免許を有する方

勤務

▽小学校Ⅱ 1日5時間・週5日

▽中学校Ⅱ 1日7時間・週5日

賃金 時給1110円

※中学校は昇給あり。

▼小規模特認校指導員(中学校)

資格 教員免許を有する方(中学校数学または英語)

勤務

1日7時間・週3〜4日

※年10日程度土曜日勤務あり。

賃金 時給1500円

▼すこやか支援員(小・中学校)

資格 介護職員初任者研修(ホームヘルパー2級以上)または保育士免許を有するか同等の能力や経験がある方

勤務

1日7時間・週5日

賃金 時給1010円

※昇給あり。

《共通事項》

定員 各若干名

申込 12月28日(水)(消印有効)までに応募用紙に必要事項を書いて同課(教育庁舎2階)へ持参または郵送(〒326-8601)

足利市役所学校教育課あて)

※職種にかかわらず、労働保険、健康保険、厚生年金保険に加入

夏休み、冬休みなど児童生徒が登校しない日の勤務なし。

※応募用紙は、同課または市ホームページで入手できます。

※条件面は変更する場合があります。



12・1月 施設の休館日

※新型コロナウイルス感染症の影響で、一部利用を制限している場合があります。

施設名	12月	1月
あしかがフラワーパークプラザ(市民プラザ)	20日(火) 29日(木)~31日(土)	1日(日)~3日(火) 17日(火)
市民プラザ別館		
総合運動場	毎週月曜日 29日(木)~31日(土)	1日(日)~3日(火) 10日(火)、16日(月) 23日(月)、30日(月)
FUKAI SQUARE GARDEN 足利(市民体育館)		
市立美術館	毎週月曜日 27日(火)~31日(土)	毎週月曜日 1日(日)~13日(金) 31日(火)
草雲美術館	毎週月曜日 27日(火)~31日(土)	毎週月曜日 1日(日)~13日(金)
史跡足利学校	21日(水) 29日(木)~31日(土)	18日(水)

施設名	12月	1月
市立図書館	毎週月曜日 22日(木) 29日(木)~31日(土)	1日(日)~4日(水) 10日(火)、16日(月) 23日(月)、26日(木) 30日(月)
足利メガソーラー 東 幸楽荘 ※一部利用制限あり。	毎週日曜日 6日(火)、7日(水) 29日(木)~31日(土)	毎週日曜日 1日(日)~3日(火) 14日(土)
足利メガソーラー 西 幸楽荘 ※一部利用制限あり。	毎週日曜日 14日(水) 29日(木)~31日(土)	毎週日曜日 1日(日)~3日(火) 28日(土)
花・花薬局あしかが 北 幸楽荘 ※一部利用制限あり。	毎週日曜日 5日(月) 29日(木)~31日(土)	毎週日曜日 1日(日)~3日(火) 16日(月)
生涯学習センター・市民活動センター	19日(月) 29日(木)~31日(土) ※28日(水)は午後5時閉館。	1日(日)~3日(火) 16日(月)
さいこうふれあいセンター		

お正月の1日(日)~3日(火)は午前10時~午後4時まで一部を無料公開

有料広告のページ

足利市では財源確保のために有料広告を掲載しています。
 広告内容については、市が保証・推奨するものではありません。

【介護全般入居者募集】

【職員募集】
 福利厚生施設
 企業主導型保育施設あり

株式会社 HSC 介護施設
ひまわり
 ☎0284-91-2601(代)
 〒326-0012 足利市大久保町754-1

働くお母さんを応援!

児童育成協会承認 企業主導型保育施設
ひまわりチャイルド
 園児 1~5歳
募集中!

☎0284-91-0722
 〒326-0012 足利市大久保町753

ネットで結婚相手を探す・選ぶ

足利市承認
HSC結婚支援センター
 (旧(株)足利自動車教習所)
070-2660-3230
 FAX 0284-71-3567
 朝 HSC (平日8:30~17:30)
 〒326-0822 栃木県足利市田中町459-1
 後援 足利商工会議所 足利織姫神社奉賛会 足利市坂西商工会 足利市承認番号足政企第77-1号

お見合いパーティー
 実施予定!

・20歳~50歳までの独身男女募集

入会金・月会・成婚料一切なし!
 登録料(登録期間3年)
 男性10,000円 女性 5,000円
 成婚したら記念品授与

給与振込のご指定は、「ろうきん」へ!

ATM・CD引出手数料が回数に制限なく
即時全額キャッシュバック! 実質 **0円**

※普通預金・貯蓄預金口座のお引出し、カードローン(マイプラン・教育ローン[カード型])のお引出しが対象となります。

下記のコンビニでも、キャッシュバックのサービスがご利用いただけます!

24時間利用可能

セブン銀行 ATM net FamilyMart

※システムメンテナンスにより一部ご利用いただけない時間帯があります。また、一部設置していない場所もあります。

たとえば こんなコンビニ

中央ろうきん足利支店 足利市朝倉町 243-13
 TEL:0284-73-0051 2022年9月8日現在

ホームページ

新築・リフォーム・鍵 工事
 心豊かな住生活を形にします!
 (有)フレッシュ住宅イデア

IDEA一級建築士事務所
 ☎ 0284-91-0105
 足利市迫間町655-1 栗田美術館前
 足利に根差して大工三代目!

弊社は公共工事も施工しておりますので
 安心してお任せ下さい

空家解体 建物解体工事 即!見積します

〒373-0815
 群馬県太田市東別所町112-10トヨタビル3F
 富士産業株式会社
 TEL:0276-30-6054 FAX:0276-30-6056
 mail: customer@fujisangyo.info

解体工事 承ります。
 坪単価:25,000円~
 ☎0276-30-6054

お風呂水回りの専門店です

浴室・洗面・キッチン・トイレのリフォーム、給湯器・浴槽・風呂釜の取替え承ります。修理も承ります。浴槽を取替えたい。お風呂をシステムバスにしたい。簡単で便利にしたい。省エネ&エコ製品にしたい。

※お見積もり無料、何でもお気軽にご相談下さい※

蛭川浴槽設備 足利市福居町1069
 0284-72-5431

地元でコツコツ30年!町の小さな屋根やさん

瓦工事・屋根工事

(株)マルシゲ <https://marushige-yane.com>

☎080-3011-0816/03-5654-7600
 e-mail maru.shige@dream.jp
 本店 〒326-0003 栃木県足利市名草下町 4461-1
 東京支店 〒124-0023 東京都葛飾区東新小岩 3-1-5

2010年
 全瓦運技能グランプリ
 [国土交通大臣賞]受賞

介護のことならひなたぼっこに聞いてみよう!!
 ケアホームのすすめ~小規模多機能型居宅介護をご存じですか?~

曜日や時間にとらわれず積極的にサービスを利用したい方や、毎日が忙しい介護者におすすめ

ケアホームは **通い 訪問 泊まり 相談** の全サービスが利用できて **月額定額制**

(小規模多機能型居宅介護)

必要なサービスを必要なだけ利用できる在宅介護施設です!

お問合せ ひなたぼっこグループ 身近な相談所
 足利市借宿町391-2 TEL:0284-70-5870 FAX:0284-70-5872 MAIL:info@hinata21.com

ご来場の際は、新型コロナウイルス感染症予防対策にご協力をお願いいたします。また、延期や中止となる可能性があります。

時 1月29日
(日) 午前10時30分～正午
場 山川コミュニティホール(山川ふれあいセンター内)
講 アンガーマネジメントファシリテーター・富沢三輪子さん
題 子育てに活かすアンガーマネジメント
対 市内在住の子育て中の保護者、子育てに関心のある方
定 80人
申 12月5日(月)から電話で同センター※託児あり(事前に要予約・定員あり)。



公開講座 子育て講演会
さいこう子育て支援センター
☎②4460

お知らせのマークの見方

- ◎料金の記載のないものは無料です。
- ◎マークの見方
 - 時**=期日(期間)/時間 **場**=会場
 - 内**=内容 **講**=講師 **題**=演題
 - 出**=出演 **曲**=曲目 **相**=相談員
 - 対**=対象 **定**=定員 **料**=料金
 - 持**=持物 **申**=申込
- ▷市民大学あしかが学校の講座
- 必**=必修 **認**=認定

Pick Up! お知らせ

税 福祉 募集 子育て

健康 働く 講座・教室 イベント 施設 相談

同時期に子育てをする
仲間にも出会えます



方法、子育てサービス情報の紹介、子育て支援センター『子育てサロン』の見学など**講**助産師保育士、保健師**定**先着18人
《共通》**対**妊娠22週以降の妊婦とその家族**持**母子健康手帳**申**事前に電話で同課

ハローベビークラス

健康増進課・☎②4513

【両親学級】わくわく育児体験
コースⅡ**時**1月21日(日)/午前10時～正午、午後2時～4時
場保健センター**内**パパによる妊婦体験、赤ちゃんのお世話疑似体験(抱っこや沐浴)、産後の子育てや生活を考えるなど**講**保健師**定**先着20組

【母親学級】あんしんコースⅡ
2月8日(水)/午後2時～4時
場さいこうふれあいセンター(西宮町)**内**妊娠出産で不安定になりやすい心をコントロールする

健康づくりの相談会



健康増進課・☎②4512

開催月	午前	午後	時
12月	22日(木)	6日(火)	▷午前＝9時30分～12時15分▷午後＝1時30分～4時15分※1組45分程度。 場 保健センター 内 定
1月	23日(月)	13日(金)	

▷管理栄養士による食事の相談＝各3組※新型コロナウイルス感染症拡大防止のため電話相談になる場合あり。**申**事前に電話で同課

献血にご協力ください

栃木県赤十字血液センター・☎028・659・0114

主催＝足利合同ライオンズクラブ**時**12月11日(日)/午前10時～午後4時
※正午ごろから1時間ほど受付を中断します。**場**ビバモール足利掘込駐車場※中止や会場の追加、採血基準などの情報は、栃木県赤十字血液センターホームページで随時更新しています。



ご注意ください! ノロウイルス食中毒

安足健康福祉センター・☎④15897

予防のための4つのポイント

1 せっけんでこまめな手洗い

帰宅時やトイレの後、調理前などしっかり洗いましょう
※消毒用アルコールはノロウイルスには効果が低いとされています。

2 回洗いが効果的!

2 日頃から家族の健康管理を

食べ物(特に二枚貝)による感染や家庭内感染に注意しましょう

3 食品は中心部まで十分に加熱

85～90℃で90秒以上加熱しましょう

4 調理器具の適切な消毒

熱湯や次亜塩素酸ナトリウムが効果的です



生き生き元気のつどい

元気高齢課・☎②02135

会場	時間	12月	1月
織姫公民館	午前10時 ～11時30分	20日(火)	17日(火)
助戸公民館		21日(水)	18日(水)
三重公民館		13日(火)	17日(火)
山辺公民館		15日(木)	19日(木)
花・花薬局あしかが 北幸楽荘		12日(月)	23日(月)
富田公民館		9日(金)	13日(金)
山前公民館		9日(金)	13日(金)
毛野体育館		8日(木)	12日(木)
葉鹿公民館	午後2時 ～3時30分	14日(水)	11日(水)
足利メガソーラー 東幸楽荘		1日(木)	5日(木)
久野公民館		21日(水)	25日(水)
北郷公民館		8日(木)	12日(木)

☑介護予防のための軽い体操、講話など☑65歳以上の方☑各会場による人数制限あり☑事前に電話で同課

かかる前に知っておきたい
新型コロナウイルス感染症
自宅療養のポイント⑥

～食料品や医薬品の準備～

新型コロナウイルス感染症対策室
☎②02283

食料品の例

- 水分補給ができるもの
スポーツ飲料、経口補水液、ゼリー飲料など
- 体調がすぐれない時でも食べやすいもの
おかゆ、パックごはん、うどんなど
- 調理せずに食べられるもの
レトルト食品、缶詰、インスタント味噌汁、
即席スープ、冷凍食品など

医薬品の例

- 市販の解熱鎮痛薬
- 生活必需品
手指消毒剤、洗剤、ごみ袋、衛生用品、トイレットペーパー、ティッシュペーパーなど



たかろばカフェ

元気高齢課・☎②02135

会場・連絡先	12月	1月
ピーターパン (元学町) ☎④1281	14日(水)	11日(水)
	午後2時～3時	

☑認知症の方や家族同士の交流の場☑お茶代210円から☑事前に電話で同施設

※特別養護老人ホーム こはく苑、醍醐の森、高齢者複合支援施設 喜重苑は休止中。

救急電話相談

○救急情報テレホンサービス(消防本部)

☎⑦0099

▷毎日24時間＝病院案内や応急手当の指導など

○とちぎ子ども救急電話相談

プッシュ回線 #8000(☎028・600・0099)

▷月～土曜/午後6時～翌朝8時

▷日曜・祝日/午前8時～翌朝8時(24時間)

＝子どもの急な病気やけがに関する相談

○とちぎ救急医療電話相談

プッシュ回線 #7111(☎028・623・3344)

▷月～金曜/午後6時～10時

▷土・日曜、祝日/午後4時～10時

＝15歳以上の方の急な病気やけがに関する相談



休日夜間急患診療所

足利赤十字病院健診棟1階内

内科・小児科 ☎②1556

▷日曜・祝日＝午前10時～午後4時

歯科 ☎②1557

▷日曜・祝日＝午前10時～午後1時

※内科・小児科の夜間診療は休診中です。

★年末年始の診療は8ページ参照。

夜間診療を行っています

吉田醫院(江川町三丁目)・☎②7661

内科・外科・小児科・総合診療

▷月、火、金～日曜・祝日＝午後8時～10時

※来院前に必ずお電話ください。

有料広告のページ

足利市では財源確保のために有料広告を掲載しています。
 広告内容については、市が保証・推奨するものではありません。



ほけんの相談窓口

アシコタウンあしかが店

相談無料

「ほけんの相談窓口」のスタッフは長年の経験とファイナンシャルプランナーの資格を持った相談員が、お客様の保険の悩みを解消したいと思っております。

この会社に出会えてよかった、とお客様にたくさんの満足を感じていただける会社でありたい。「さくらファミリー」が目指す姿です。

〒326-0005

栃木県足利市大月町3-2

Tel 0284-43-4050

営業時間

10:00~19:00

年中無休

営業内容

- 県営住宅(足利)の入居の受付 他(わたらせプラザ)
- 県営住宅(佐野)の入居の受付 他(佐野プラザ)
- 足利市営住宅の入居の受付 他(おりひめプラザ)

※不動産・建築に関する無料相談随時受付中！
 連絡先：0284-64-9581



〒326-0814 足利市通3丁目2589番地 足利織物会館1階

- 増改築・リフォーム
- 浴室やキッチン等の交換
- 外壁や屋根の塗替/改窓工事
- 介護リフォーム
- 外構・エクステリア
- 小工事

まるごとリフォームはもちろん、
 お住いの修繕・メンテナンスも得意です

あなたの住まいのパートナー
シマダ住装サービス

建設業許可 般-3 第22234号

0284-91-3847

足利市迫間町757

(あしかがフラワーパーク近く)

愛するペットと「家族としっぽ」樹木葬墓地 30限定区画
 いっしょに眠る

ペット専用も
 あります

『足利わたらせの郷』樹木葬墓地併設 所在地 足利市川崎町2262
 ぜひ一度ご覧になって下さい。見学は自由に来れます。(10:00~16:00) 0284-91-0559 薬師寺

お部屋の模様替えで 気分もリフレッシュ!!

クロス張替 カーテン カーペット 内装工事 リフォーム

〈ご相談~取付・工事まで〉サンプル多数・お気軽に電話を!

インテリアふじくら 足利市丸山町681 トンネル通り
 ☎(0284) 41-3950

法律相談してみませんか?

- 相続、離婚、面会交流、家庭内暴力など**家族**に関する問題
- 交通事故、債務整理、不動産賃貸借など**生活**に関する問題
- 売掛金回収、解雇、賃金、セクハラなど**会社**に関する問題

0284-70-5530 さつき 皐月法律事務所
 (受付平日9時から17時まで)

弁護士 星澤 栄一 / 弁護士 荏司 円香

30年前から在来工法、外張り北海道仕様断熱の家を数多く造らせて戴きました

冬暖かく夏涼しい手造りの家

個人の工務店ですが、建物完成見学会おかげ様にて146回開催致しました。
 断熱、耐震、省エネ等品質に全力を注いでおります。建設費は間接費を極力省き、一般的な価格です。健康で長生き出来る家づくりをコツコツと目指しています。

〒326-0831 1級大工技能士、職業訓練指導員、1級建築士、渡辺富啓

足利市堀込町 2955-2

☎ 0284-71-4702

Fax 0284-71-4735

渡辺工務店

高所はドローンにて
 点検します



リフォームや 小さな修理等

経験豊富な
 女性アドバイザーが
 親切に対応致します
 トータルアドバイザー
 渡辺澄江

HP 足利市堀込町 渡辺工務店 検索



12月の刃物研ぎ シルバー人材センター

☎④1511

時午前9時30分～予定本数で終了
※数日間お預かり可能な方に限る。
▷6日(火)=花・花薬局あしかが北幸楽荘
▷7日(水)=山辺公民館
▷13日(火)=葉鹿公民館
▷14日(水)=シルバー人材センター
▷20日(火)=さいこうふれあいセンター
▷21日(水)=山前公民館
料包丁500円から



働く

とちぎ女性高齢者等新規就業支援事業

女性・ママのためのミニ面接会

ワークエントリー 栃木事業部

☎028・612・8643

✉shuroshien@we-tochigi.sakurane.jp

時12月14日(水)／午前10時～正午
場あしかがフラワーパークプラザ(市民プラザ) **対**地元企業で働きたい女性**定**先着30人**申**電話、Eメールまたは同事業部ホームページで申し込み※子ども同伴可。託児(先着5人)の申し込みは12月7日(水)まで。

説明を聞くだけでもOK



青少年の職業的自立支援相談

商業にぎわい課・☎②2158

時12月16日(金)／午後1時～4時

30分場生涯学習センター **対**就職や日常生活での悩みなど **相**産業カウンセラーなど **対**市内に在住か通勤している50歳未満の方やその親族、関係者など※求職活動中の方も可。 **申**12月14日(水)までに電話で栃木県若年者支援機構(☎028・678・4745)

とちぎ障害者合同就職面接会

ハローワーク足利・☎④13178

FAX④7439

時1月23日(月)／午後1時～4時
20分場小山グランドホテル(小山市神鳥谷) **対**県南地区での就職を希望する障がいのある方 **申**事前に電話でハローワーク足利

在職者向け技能講習

県南産業技術専門学校

☎⑨0803

▼技能検定準備講習(旋盤3級)

時1月17日(火)～19日(木)／午前9時～午後4時 **定**先着10人 **料**5040円

▼研削といし取替え業務特別教育② **時**2月9日(木)・10日(金)／

午前8時30分～午後5時30分 **定**先着10人 **料**3580円

▼ガス溶接技能講習② **時**2月15日(水)・16日(木)／午前9時～午後5時 **定**先着20人 **料**5040円

《共通》**場**同校(多田木町) **申**開講の10日前までに電話で同校※各受講料は県の収入証紙で支払い。

いっこ就活講座・就職相談

とちぎ県南若者サポートステーション

☎0285・257002

時1月17日(火)～20日(金)／午後1時30分～4時30分 **場**生涯学習センター **対**職業適性検査、履歴書作成、面接対策など※1日だけの参加も可。キャリアカウンセラーによる就職相談あり。 **対**15～49歳の求職中の方 **定**先着5人 **申**1月6日(金)までに電話または直接同ステーション

講座・教室

※スマートフォン教室

デジタル戦略課・☎②2114

✉jyohou@city-ashikaga.lg.jp

時1月25日(水)／▽午後1時30分～2時30分 **場**【ネット基本編】インターネットの使い方を学ぶ

史跡足利学校 新春書き初め会

同事務所・☎④12661

時1月6日(金)／午前10時～11時30分 **場**同施設 **対**【小学生】▷1・2年=『なかま』▷3・4年=『ともだち』▷5・6年=『思いやり』【中学生】『恕と仁』『温故知新』 **対**市内の小・中学生※保護者も入場可。 **定**先着20人 **持**書道道具※用紙は施設で用意。 **申**12月5日(月)午前9時から12日(月)午後5時までに電話で同施設※作品は1月末まで同施設で展示。



▽午後3時30分～4時30分 **場**【アプリ基本編】アプリの使い方
を学ぶ※両講座受講可。

《共通》**場**生涯学習センター **対**市内に在住、在勤のスマホを持っていない方やスマホ初心者 **定**各抽選15人 **申**12月22日(水)午後5時までに電話かEメールで同課※Eメールは、件名に『スマートフォン教室』、本文に住所、氏名(ふりがな)、電話番号、希望講座名、スマホ有無(持っている方は携帯会社名)を記載。抽選結果は後日郵送。閉庁日を除く3日以内に確認メールが届かない場合は電話で同課。





名草ふるさと自然塾
田んぼの学校!加工編

名草ふるさと交流館
☎④9687

時12月18日(日)/午前9時30分
場同館**内**しめ縄作り**対**小学生以上※小学生は保護者同伴。**料**1組1,500円(追加のしめ縄は1本500円)**定**15組※1組2人まで。
申12月10日(土)までに同館※月曜日休館。

必にんげん学入門

こころの学びのすすめ

生涯学習課・☎③1311

時内上智大学講師陣によるオンライン講座

▼1月12日(木)『新型コロナウイルス感染症(COVID-19)は私達の生活にどのような影響を及ぼしたか』総合人間科学部 社会福祉学科教授・高山恵理子さん

▼1月17日(火)『仏教は死とう向き合ってきたのか?』実践宗教学研究科死生学専攻特別研究員・井川裕覚さん

▼1月23日(月)『聴くことのチカラ』グリーンフケア研究所特任教授・栗原幸江さん

▼1月30日(月)『ブータンの死

生学』グリーンフケア研究所副所長・西平直さん

※共通**時**午後6時30分〜8時**場**

①生涯学習センター②オンライン会議アプリWebexで受講

定①②各先着50人**料**1千円**申**12月5日(月)から20日(火)までに電話または市ホームページで申し込み



成年後見制度研修会

元気高齢課・☎202153

時1月23日(月)/午後1時30分〜3時30分**場**総合福祉センター(東砂原後町)**対**同制度や日常生活自立支援事業を学ぶ**講**栃木県社会福祉士会副会長・松本裕行さん**対**市内在住の18歳以上の方

定20人程度**申**12月19日(月)から1月13日(金)までに電話またはファクスで成年後見サポートセンター(☎445005・FAX④0382)

市内どこでも出向きます!

元気高齢課・☎202135

ささえ愛ボランティア養成講座

時1月から随時※希望日時と調整して決定(原則平日)。**対**高齢者宅、介護施設などでの活動に

必要な知識の習得**講**同課職員**対**市内在住の18歳以上で修了後、ボランティア活動ができる方**定**5人以上で実施**申**電話で同課

必中級英会話講座

国際交流協会・☎③2412

時1月19日〜3月16日(原則毎週木曜日・8回)/午後7時〜8時30分**場**生涯学習センター**講**ザッククラフリンさん**料**▽会員**定**3千円▽会員外**定**5千円**抽**選10人**申**12月12日(月)から1月13日(金)までに電話で同協会

市民活動センターの講座・展示

同センター・☎④7311

場同センター(相生町)

必NPOマネジメント講座

時12月15日(木)/午後7時〜9時**題**持続可能な地域共創をめざす**講**NPO法人足利歴史まちづくりの会理事長・沼尻了俊さん**定**25人**申**事前に電話で同センター

ボランティア・NPOなんでも相談室

時12月21日(水)/午後2時〜4時

対俳句のつくり方教えます**講**俳人・日下部 悲天さん**定**20人**申**事前に電話で同センター

まちの縁側

読書サロンへのご招待

時12月16日(金)/午後2時〜4時**対**『美智子さま 心に響くすてきな御歌100選』**講**増田律子さん**定**25人**申**事前に電話で同センター

市民活動センター企画展

時1月4日(水)〜12日(木)/平日午前10時〜午後7時**対**初春を能面で寿ぐ展(島田廣作さん)

環境政策課

環境政策課・☎202151

冬の星空観察会

時12月17日(出)/午後6時〜7時30分**場**名草ふるさと交流館**講**中島祥文さん、酒井滋代さん**定**先着40人

冬の野鳥観察会

時12月18日(日)/午前9時30分〜正午**場**エコ

オールグリーンプラザ(渡良瀬グリーンプラザ)、渡良瀬川河川敷**講**日本野鳥の会栃木県支部の皆さん**定**先着30人

Pick Up!

お知らせ

税・福祉・募集

子育て

健康

働く

講座・教室

イベント

施設

相談

◎料金の記載のないものは無料です。
◎マークの見方は11ページ参照。
◎敬称略。

左から右へ

市立図書館

〒326-0801 足利市有楽町832
☎(41)8881・FAX(44)3200

足利高等学校文化部作品展示

時12月3日(出)～11日(日)場同館
1階展示室内写真部、書道部、
文芸部の作品展示



クリスマス会

時12月21日(水)／午前11時～
11時30分※受付は10時40分
から。内エプロンシアター、楽
しい歌やダンス、絵本の読み聞
かせ対幼児とその保護者定先着
12組



おはなしの会

《共通》申事前申し込み不要

絵本の時間

時毎週水曜日／午前11時※第3
水曜日はクリスマス会。内絵本
の読み聞かせ講▷第1水曜日＝
小林静子▷第2・4水曜日＝前田
幸江対幼児とその保護者定先着
8組

赤ちゃんの時間

①すくすくベビーマッサージ
時12月8日(水)／午前10時30分
講尾内春香対おおむね1歳まで
の赤ちゃんとその保護者定先着
10組

②絵本の読み聞かせ

時12月15日(水)／午前10時30
分講図書館職員対おおむね1歳
までの赤ちゃんとその保護者定
先着8組

おはなし会

時毎月第1土曜日／午後2時30
分内民話や昔ばなしの語り講お
はなしコロリン対児童から大人
まで定先着10組

たのしいお話し会

時毎月第2土曜日／午後2時内
民話や昔ばなしの語り講足利お
りひめ民話の会対児童から大人
まで定先着10組

楽しい読み聞かせ

時毎月第3土曜日／午後2時30
分内絵本の読み聞かせ講読み聞
かせ・おおぎり対幼児から大人
まで定先着10組

本を楽しむ会

時毎月第4土曜日／午前11時
内本の読み
聞かせ講柿
澤順子対幼
児とその保
護者定先着
10組



エコアールグリーンプラザ (渡良瀬グリーンプラザ)

〒326-0046 足利市岩井町465-1
☎(40)1787・FAX(40)1788

ガーデニング講習会

冬バラの管理

時1月20日(金)／午前10時～正
午場同プラザ内休眠期のバラの
管理方法を学ぶ対社会人定先着
20人料200円(教材費込)※受
講日当日徴収。持筆記用具申
12月23日(金)午前9時から電話
で同プラザ※1人
で複数人分の申し
込み不可。



FUKAI SQUARE GARDEN 足利(市民体育館)

〒326-0051 足利市大橋町1-2007-3
☎(43)0536・FAX(43)1246

認ファミリースポーツ教室 親子で遊ぼう! わくわくランド

時1月21日～2月18日(毎週土
曜日・5回)／午前10時～11
時30分場青葉小学校体育館内
マット運動、跳び箱、器具遊び
ほか対市内の幼稚園などに通
園・通所している未就学児とそ
の保護者定先着20組※子ども
1人につき保護者1人。料1組
1,700円申1月7日(出)午前10時
から電話で同体育館※1人で複
数組分の申し込み不可。定員に
満たない場合は随時受付。



12・1月施設の休館日

9ページ下段に掲載しています。

おいしく残さず食べきろう!

外食時などの

『おいしい食べきり』

全国共同キャンペーン

環境政策課・☎(20)2151

外食やテイクアウ
ト時はおいしく食べ
きれぬ量を注文して、
食品ロスをゼロに
しましょう。



※本号に掲載しているイベントなどは、新型コロナウイルス感染症などの影響により、変更や中止となる可能性があります。

左から右へ

あしががフラワーパーク プラザ(市民プラザ)

〒326-0823 足利市朝倉町264
☎②8511・FAX②7278

足利カンマーオーケスター 定期演奏会



時 2月4日(土) / 午後3時 場 同プラザ文化ホール 出 指揮=石崎真弥奈 曲 ウェーバー作曲=歌劇『魔弾の射手』序曲作品77▷シューベルト作曲=交響曲第5番D.485 料 [全席指定]▷一般=3,000円※友の会会員は1割引。▷ユース(25歳以下)=1,000円 申 前売り券は12月17日(土)午前10時から(電話予約は午前11時から)同プラザ、指定プレイガイドで発売※友の会会員電話先行予約は12月10日(土)午前10時から。未就学児入場不可。
●文化庁助成事業

設立40周年記念

文化特別講演会

足利市民文化財団(文化課内)
☎②2229

時 1月15日(日) / 午後2時 場 あしががフラワーパークプラザ(市民プラザ)小ホール 講 史跡足利学校座主・五味文彦 題 鎌倉時代の足利氏 定 先着200人 申 12月7日(水)から電話で同財団



シニア劇団『燦SAN』定期公演 『ペーパーバック・ストーリーズ』

時 2月25日(土)・26日(日) / 午後2時 場 同プラザ文化ホール 内 20世紀が始まったばかりのニューヨーク、マンハッタンに生きる庶民の哀歓を描く▷上演台本=原田一樹▷演出=加納朋之(文学座)▷制作=佐藤尚子(青年劇場) 料 [全席自由]▷一般=1,000円▷高校生以下=500円 申 12月16日(金)午前10時から(電話予約は午前11時から)同プラザ、指定プレイガイドで発売※未就学児入場不可。

●文化庁助成事業



▲昨年の定期公演

子ども伝統芸能総合プロジェクト 体験成果発表会

時 1月9日(月) / 午後1時 場 同プラザ文化ホール 内 歌舞伎、八木節、民謡・民舞、和太鼓、笛、長唄三味線、雅楽など 出 日本伝統芸能の各分野で活動する本市および近隣市町の高校生以下の団体 料 [全席自由] 500円※高校生以下無料。 申 前売り券は同プラザで販売中

●文化庁助成事業

洋舞フェスティバル 出演団体募集

時 ①3月5日(日)=キッズ&ジュニアの部(中学生以下) ②3月12日(日)=一般の部(高校生以上) 場 同プラザ文化ホール 内 ジャズダンス、ヒップホップ、モダンダンスなど 出 市内または近隣市町で活動している団体 定

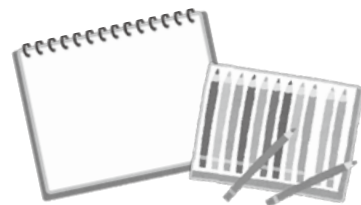
①65団体程度②50団体程度 料 一団体につき16,000円(入場券25枚付き) 申 12月11日(日)までに申込書を同プラザ※定員を超えた場合は市内活動団体優先で抽選。申込書は同プラザか同プラザホームページで入手可。

足利メガソーラー 西 幸 楽 荘

〒326-0845 足利市大前町1452
☎②6121・FAX②6121

色鉛筆画教室

時 1月10日~3月7日(原則毎週火曜日・8回) / 午前10時~正午 出 60歳以上の方 定 先着16人※半数に満たないときは中止になる場合あり。 料 1,600円(教材費込)※別途要入館料。 申 12月6日(火)から20日(火)までに同幸楽荘※休館日を除く。



編み物教室

時 1月16日~2月20日(毎週月曜日・6回) / 午後1時30分~3時30分 出 60歳以上の方 定 先着12人※半数に満たないときは中止になる場合あり。 料 3,000円(教材費込)※別途要入館料。 申 12月6日(火)から20日(火)までに同幸楽荘※休館日を除く。



相談あんない

※各相談は、新型コロナウイルス感染症の影響により中止になる可能性があります。

相談名	内 容	相談員	相談時間	12月	1月	申 込	会 場	問 合	
平常相談	市政に関する意見・要望や苦情、日常生活での困りごとなど	市民相談室職員	午前8時30分 ～午後5時15分	市役所開庁日		開設時間内に直接来場	市民相談室 (市役所 本庁舎1階)	市民相談室 ☎②02111	
人権なんでも相談	人権侵害などの人権に関する相談	人権擁護委員協議会足利支部	午後1時～4時	16日(金)	20日(金)				※12月22日と1月26日は コムファースト・ショッピングセンター(アビタ足利店)1階コム広場。
行政相談(県民相談)	国の仕事をはじめ、その他の公的団体の仕事などについての要望、苦情など	総務省行政相談委員、栃木県足利県民相談室	午後1時～4時	22日(木)	12日(木) 26日(木)				
司法書士相談	相続・登記、簡易裁判所における訴訟代理など	栃木県司法書士会足利支部	午後1時～4時	7日(水)	—				
土地家屋調査士相談	土地・建物の調査測量(境界確認・分合筆、表題登記・表示変更登記など)など	栃木県土地家屋調査士会足利支部	午後1時～4時	—	11日(水)				
税務相談	土地・建物の売買や相続などに伴う譲渡税や相続税などの税金に関する相談	関東信越税理士会足利支部	午後1時～4時	13日(火)	10日(火)				
宅地建物相談	土地・建物の売買や賃貸借、所有と管理など	栃木県宅地建物取引業協会県南支部	午後1時～4時	21日(水)	18日(水)				
不動産活用相談	不動産の有効活用の方法や不動産の相続など	不動産コンサルティング協会	午後1時～4時	6日(火)	5日(木)				
行政書類相談(遺言等)	遺産分割協議書、交通事故示談書の作成、農地転用許可申請など役所に提出する書類全般	栃木県行政書士会足利支部	午後1時～4時	—	4日(水)				
心配ごと相談	家庭や相隣関係、その他日常生活の中でのいろいろな悩みごとや心配ごとなど	足利市社会福祉協議会	午後1時～4時	毎週 月曜日	—				
弁護士相談	相続、借地借家、離婚、金銭貸借、親子夫婦などの法律問題に係わる相談	弁護士	午後1時～4時	毎週 月曜日	4日(水) 10日(火) 16日(月) 23日(月)	受付は正午から15分間。抽選で順番を決定(定員12人)※電話不可。	市民相談室 ☎②02111		
建築計画相談	家の新築、リフォームに伴う設計計画や設計図、建築資金の申請先など	栃木県建築士会足利支部	午後1時～4時	—	13日(金)	前の週の金曜日までに電話で予約			
交通事故相談	交通事故に係わる示談交渉のすすめ方や補償問題、賠償額の算出など	栃木県くらし安全安心課・交通事故相談員	午前10時 ～午後3時★	6日(火) 20日(火)	17日(火)	前の週の木曜日までに電話で予約		栃木県交通 事故相談所 ☎028-623-2188	
労務相談	人事・労務管理に関すること、労働問題、年金相談など	栃木県社会保険労務士会県南支部	午後1時～4時	28日(水)	25日(水)	事前に電話で予約	社会保険労務士会 ☎028-647-2028		
消費生活相談	商品やサービスの契約トラブルや債務問題など	消費生活相談員	午前9時 ～午後4時	月～金曜日 (祝日を除く)		開設時間内に電話か、直接来所	ニューミヤコ ホテル1階 ☎③1211	消費生活 センター ☎③1211	
精神保健福祉相談	アルコール依存症、思春期の心の問題や不登校、ひきこもり、精神疾患などの悩み	精神科専門医	午後1時30分 ～4時	16日(金)	20日(金)	事前に電話で予約	安足健康福祉センター ☎④15895	安足健康福祉 センター ☎④15895	
精神障がいを持つ方の家族のための相談会	本人の日常生活を支える家族の対応方法や家族自身の悩みなど	家族相談員、精神保健福祉士	午前10時～正午	1日(木) 15日(木)	5日(木) 19日(木)	事前に電話で予約	はろーじよぶ ネクスト (伊勢町二丁目)	足利精神保健福祉会 (足利やしお会) ☎④9770	
小・中・高生に関わる相談	不登校やいじめなど、小中高生に関する悩み、子育てや家族についての悩みなど	指導主事、学校・家庭教育相談員など	午前9時 ～午後5時	市役所開庁日		開設時間内に電話か、直接来所	生涯学習センター1階	学校・家庭 教育相談室 ☎④8884	
医師による心の相談	不登校や子どもの心の問題についての悩み	精神科医師	午後3時～5時	20日(火)	17日(火)	1週間前の火曜日までに電話で予約	青少年センター(教育庁舎1階)	青少年センター ☎②02228	
働く人のメンタルヘルズ相談	職場でストレスや精神的不調を抱えている方やその家族、上司、同僚の方の悩み	産業カウンセラー	午後1時30分 ～4時30分	13日(火)	10日(火)	前の週の木曜日までに電話で予約	県庁足利庁舎(伊勢町四丁目)	足利労政事務所 ☎④1241	
女性の生き方何でも相談	家庭や職場などでの悩み ※女性対象	女性相談員	午前9時30分～ 午後3時20分★	毎週木曜日 (12/29を除く)		事前に電話で予約 (1日4件まで)	男女共同参画センター	人権・男女 共同参画課 ☎③7830	
外国人のための在留資格相談	ビザの更新など、在留資格に関する相談 ※日本人の方も相談可	栃木県行政書士会足利支部	午後1時～4時	14日(水)	11日(水)	開設時間内に直接来所	生涯学習センター	国際交流協会 ☎④2412	

❁…料金は無料です。 ❁…★印は正午から午後1時を除きます。

有料広告のページ

足利市では財源確保のために有料広告を掲載しています。
 広告内容については、市が保証・推奨するものではありません。

障害・難病のある方

サポートを受けて働きながら
 一緒に一般就労を目指しましょう！

時給 913円

作業内容：倉庫作業・ポスティング 65歳迄利用可能
 障子の張替え・うなぎ養殖・しいたけ栽培 等
 就労継続支援 A型 株式会社エルシード 足利市堀込町128 TEL：0284-70-3333

「建築中見学会」

ペットと暮らす平屋の家

#家事ラク動線 #ゼロ・エネルギー住宅
 #新築 #ペット #モデルハウス

建築中での見学会となりますので、事前にご連絡ください。下記お電話からご予約をお願い致します。

お問合せTEL **0284-71-5248**
 info@saitojuken.com

〒326-0336 足利市百頭町2017-56 齋藤住建 足利 検索

ガスファンヒーターであつたか快適♪

あしたを輝かすチカラ 足利ガス株式会社 TEL 0284-41-7191
 https://www.ashikagagas.co.jp/ 0120-41-7192

スイッチを押すと約5秒で点火。お部屋全体があつという間に暖まります。ビッ！

速暖!
あつたかーい!

簡単!
面倒な燃料補給の手間もありません。

安全!
消し忘れや転倒時には自動でガスを遮断！お子さまやお年寄りにも安全です。

数に限りがあるので
お買い求めはお早めにお問合せお待ちしております！

※設置にはガス栓とガスコードが必要ですが、ガス栓の増設もご相談下さい。

相続税のご相談なら

森会計事務所

公認会計士 森 正人 社会保険労務士 森 英史
 税理士 森 正人 社会保険労務士 森 英史

足利市有楽町840 旧県立女子高正門前
 TEL.41-5928 FAX.41-5932
 www.mori-actg.com

初めてでも大丈夫！今、人気の

テニスを始めよう！

アウト！『今から・ここから・この一歩』
 ジュニアのやる気を高めます

まずは HP・お電話で無料体験から

River
 リバーテニススクール HP:リバーテニス

TEL.:0284-22-7892 無料体験受付16:00~20:00日曜除く
 足利市福富町801-1 (三和シャッター様 東)

預貯金が一番と
 考えているあなたへ。

資産は分散して 持つと強くなる。

「金(GOLD)」は世界中の国が保有。

**眠らない
 グローバル資産。**

田中貴金属 特約店
(株)フタバ堂

〒326-0814 足利市通2-2618
 tel.0284-22-0234
 〈営業時間〉10:30~17:00 定休日:水曜日

ホームページ インスタグラム

リフォーム REFORM

石油給湯器・ガス給湯器 トイレなどの取付け工事
 水回りの修理
 住宅のリフォームや お部屋のリノベーション

キッチン、浴室のリフォーム などなど

CRS

TEL.0284-62-5551

株式会社シー・アール・エス 足利市葉鹿町147-2

カーテンハウス ウィンドーズ

足利市八幡町1-9-1
 あしがフラワーパークプラザ西側 (市民プラザ)
 営業時間/10:00~19:00
 水曜定休

0284-70-6699

ウィンドーズ足利 検索

www.ch-windows.com

Pick Up!
 お知らせ
 税
 福祉
 募集
 子育て
 健康
 働く
 講座・教室
 イベント
 施設
 相談

子どもから高齢者まで幅広い世代で楽しく健康を学べるからたです。
地域や各団体などでぜひご活用ください。

遊んで学べる
健康からた!

あしかが けんこう 健康からた



無料貸し出し中!

市内に在住、在学、在勤の方
事前に電話で同課

健康増進課・☎②4512

※貸し出し個数についてはご相談ください。

親子で楽しむ 健康からたと門松づくり

助戸公民館・☎④0791

時 12月17日(土) / 午前10時～正午 場 同公民館住宅棟(旧木村浅七邸)
内 あしかが健康からた遊びと竹を使ったミニ門松づくり 市内在住の小学生とその保護者 定 先着12組 料 500円(教材費) 申 12月5日(月)から12日(月)までに直接または電話で同公民館



スムーズに階段のぼれていますか?

60代から、あなたの“体力”を守る
専属のトレーナーと出会う必要があります

先着10名
1回 45分 全3回
¥3,980円

健康寿命を延ばしたい。体力年齢を若く。
お医者様に言われたけど
[結局どんな運動をしたらよいの?]
ご安心ください! そんな思いを解消する
運動経験ゼロからでも出来る内容です



代表 吉澤 惇

2015年開業 地域密着の専属サポートで
運動指導を行ってきました。医療系国家資格保有者が多数所属

柔道整復師・理学療法士・救急救命士がトレーナーの
完全オーダーメイドの健康・体力づくりを行う専門店。
人工関節やヘルニア、半月板損傷をしている方まで対応してきました。

運動経験ゼロから始める
マンツーマンのフィットネス

フェス足利

栃木県足利市伊勢町1丁目5-1セントラルハイツ足利109

☎0284-44-3434 完全予約制

有料広告の欄

広報あしかがみは再生紙を使用しています。

広報あしかがみ 令和4(2022)年12月号 発行 本城三丁目2145番地 足利市役所 印刷 足利印刷株式会社
〒326-8601 栃木県足利市
☎0284・20・2222 (代表)
Eメール office@city.ashikaga.lg.jp
ホームページ https://www.city.ashikaga.tochigi.jp



人口と世帯(令和4年11月1日現在) ※()内は前月比
人口/141,192人(-138) 世帯/61,801世帯(-3)
人口の内訳 男/69,675人(-74) 女/71,517人(-64)