

江川利保第二土地区画整理事業

竣工記念誌

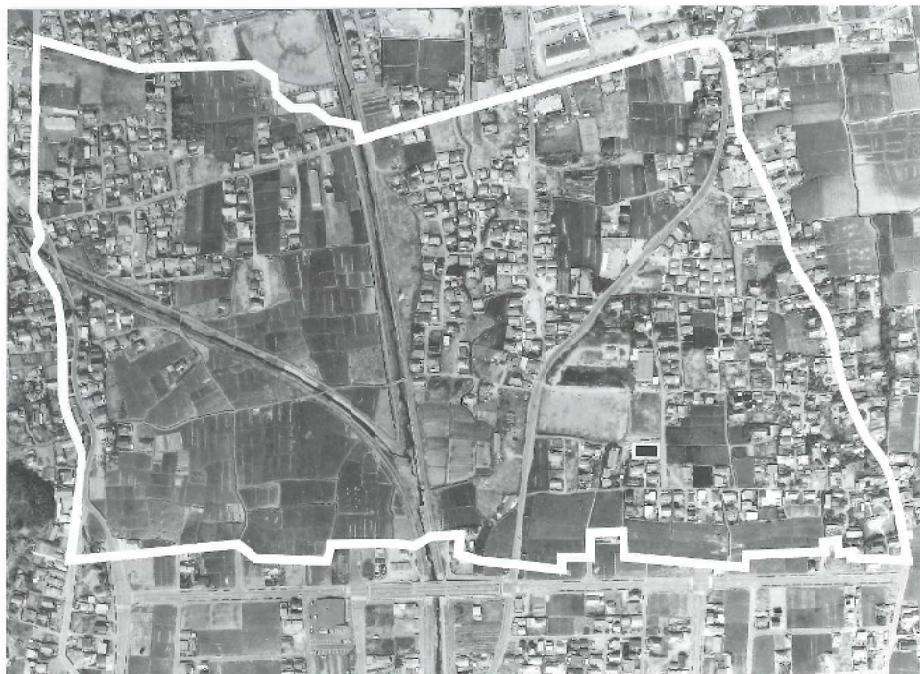


発行：江川利保第二土地区画整理組合



江川利保第二土地区画整理組合

■施行前航空写真



施行前
赤松台住宅団地より地区内を望む

■施行後航空写真



施行後
都市計画道路3-5-107号 大橋町赤松台二丁目線(市道体育館通り)

■事業の要旨

1. 事業の名称
足利佐野都市計画事業
江川利保第二土地区画整理事業
2. 施行者
江川利保第二土地区画整理組合
3. 施行面積
46.0ha
4. 事業費
7,798,000千円
5. 組合設立認可
昭和59年2月25日
6. 施行期間
昭和59年2月～平成11年3月
7. 仮換地指定
昭和60年11月22日
8. 換地処分公告
平成10年3月27日
9. 土地区画整理登記完了
平成10年6月18日

■位置図



■設計図



■土地の種目別施行前後対照表

種別	施行前			施行後		
	面積㎡	割合%	筆数	面積㎡	割合%	
公共用地	道路	28,982.23	6.31	36,304.77	8.35	
	水路	19,917.00	2.38	920.17	0.20	
	河川	28,711.09	5.38	25,469.75	5.54	
	計	68,608.32	14.07	64,754.89	14.09	
用地	道沿	12,236.21	2.66	61,554.36	15.40	
	公園			14,215.40	3.09	
計	12,236.21	2.66	75,769.46	16.49		
合計	73,845.53	16.73	140,524.35	30.58		
宅地	宅地	111,295.85	14.87	189,881.54	41.33	
	田	202,928.36	44.16	61,671.70	12.42	
	畑	11,728.21	3.21	64	0.01	
	山林	4200	0.01	1	-	
	池沼	2,290.51	0.50	14	-	
	空地	20800	0.04	1	250.01	0.05
	公衆用道路	2,800.60	0.61	38	-	
	学校用地	14,151.97	3.08	9	-	
	雑種地	23,175.93	5.04	100	3,690.85	0.80
	可川	29,951	0.67	2	-	
	計	374,918.34	81.59	1,267	278,022.54	60.50
	田圃地	213.46	0.26	-	-	
	計	213.46	0.26	-	-	
合計	374,131.80	81.85	1,267	278,022.64	60.50	
保留地	4,535.88	1.42	-	40,966.22	8.92	
酒場	459,513.21	100.00	-	459,513.21	100.00	

■公共施設別調書

区分	名称	形状寸法			
		幅員m	延長m	面積㎡	
街路	新設街路(1.5-1.5)号 4号(江川利保第2区)	16.0	1,077.29	18,732.04	
	新設街路(1.5-1.5)号 5号(江川利保第2区)	16.0	597.47	10,610.17	
	新設街路(1.5-1.5)号 6号(江川利保第2区)	12.0	504.42	9,097.62	
	小計		2,179.18	38,439.83	
	公園	幅員9.0m	9.1	230.20	2,078.19
		幅員7.0m	7.3	188.62	1,511.10
		幅員6.0m	6.3	7,701.62	47,671.87
		幅員4.0m	6.3	606.35	1,120.5
		道路	4.3	1,511.49	6,218.23
	公共施設	道路	2.0-4.0	68.41	268.4
小計			10,306.79	58,668.23	
新設街路(1.5-1.5)号 幅員6.3m		6.3	12,485.97	97,108.17	
公園	幅員6.3m	6.3	453.33	2,810.72	
	計		453.33	2,810.72	
	新設公園			9,099.73	
公園	江川1号街区公園			2,497.92	
	江川2号街区公園			1,717.73	
	計			14,215.40	
水路	幅員2.0-1.0m	2.0-1.0	530.17	920.37	
	計		530.17	920.37	
公園	袋川			15,089.04	
	田島川			9,780.71	
	計			25,469.75	
合計				140,524.35	

■減歩率

種別	面積㎡	割合%
整理前宅地面積(台帳面積)	374,131.80	
面積正増減(運送整理を加減したもの)	382,667.58	
整理前宅地面積	316,988.96	
整理後宅地面積	276,022.54	
地積減少率	65,678.82	
公共施設割合率	194,645.94	
公共施設割合率	16.54	
公共施設割合率	27.34	

■ 事業の流れ

- S55.5.30 北郷地区土地区画整理事業調査研究会発足
- S56.11.16~12.1 第1回区画整理説明会
- S57.2.8~2.19 第2回区画整理説明会
4.15 アンケート調査実施(地元意向調査)
- £.28~11.24 現形測量委託
- 10.26~11.1 第3回区画整理説明会(換地計画と補償)
- S58.1.24~1.26 区画整理相談所の開設
7.6 基本計画書承認(建設省)
9.2 都市計画決定・施行区域の公告
9.26 区画整理発起人の決定(12名)
- 1£.11~10.24 地区界の境界立会い
- 1£.14~12.12 地区界測量委託
- 10.14~S59.2.10 事業計画書作成委託
- 10.24~11.8 定款(案)及び事業計画(案)の説明会
- S59.1.13~1.19 事業計画(案)の仮縦覧
- 1.28~2.10 事業計画(案)の縦覧
- 2.25 組合設立認可の日
- 2.26 設立総会(北中学校体育館)
組合役員が選出される
第1回役員会



設立総会



事務所開設



起工式



三辻橋開通



いざいすパイツ



北郷公民館



三辻橋工事中



入札風景



利保町警察官駐在所



やすらぎハウス



第3回総会



浮島橋開通式



孫子三代渡り初め

橋名の由来(浮島橋)

「続足利の伝説」(合一雄 著)によりますと、この付近に「浮島の天神さま」と呼ばれて、あがめられていた社があったそうです。しかし、明治の始めに大水になりお寺は利保村(現在の利保町の内田橋の東)に流されてしまっとうです。むかし、「浮島の天神さま」が近くにあったことから、橋の名を「浮島橋」といたしました。

- S59.2.23 事業計画決定
3.7 基本計画決定
3.21 総代当選人の公告
7.6 基本計画建設省承認

- S60.1.16 組合事務所開設
1.22 仮換地指定通知書の発送
起工式(旧北郷中学校跡地)

H1.12.4 浮島橋開通式

H3.11.7 一般保留地処分開始(第1回抽選会)

H4.12 県道松田大月線三辻橋開通

H6.2.20 第3回総会

H9.7 工事等概成する
9.26 事業計画変更認可公告

11.17~11.30 換地計画縦覧

H10.3.27 換地処分公告
6.18 土地区画整理登記完了
12.4 竣工式
記念碑除幕式

整理前後の状況



三辻南北T字路 施行前



施行後



袋川徳分橋方向 施行前



施行後



伊豆松田・大月線 施行前



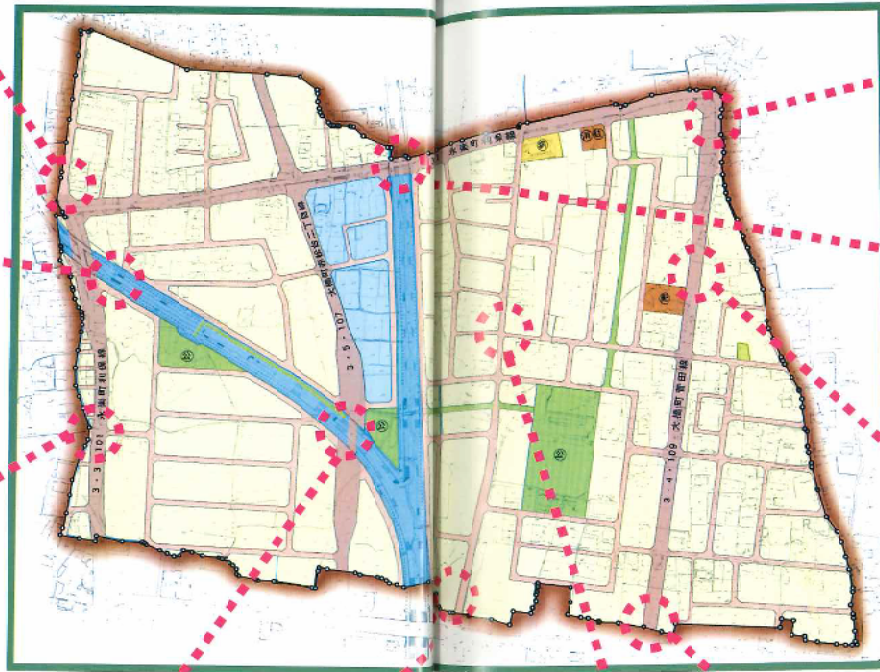
施行後



市道体育館通り 茅島橋方向 施行前



施行後



伊豆湯飛駒・足利線 施行前



施行後



市道利保町21号線 茂内科方向 施行前



施行後



J/A足利 北郷支所前交差点 施行前



施行後



市道北郷学校通り 榎岸橋方向 施行前



施行後



口郵便局前 施行前



施行後



施行前



施行後