



広報
報

あしががみ

Ashikaga city public relations magazine "ASHIKAGAMI"

2022
10月
No.1577



市民限定 史跡足利学校
SAMPLE
SAMPLE
SAMPLE
SAMPLE
SAMPLE
SAMPLE
詳細は裏面を必ず
お読みください

太平記館
100円
お買い均

表紙の写真

教育の原点 史跡足利学校

昨年度、史跡足利学校では第2次保存整備基本計画を策定し、5年度から、約10年をかけて再整備する予定です。かやぶき屋根のふき替えや樹木整備などを行い、より魅力ある施設へと生まれ変わります。

- 市 政 情 報… P 2
- 子育てひろば… P14
- 健康ガイド… P15
- 学びの情報箱… P18
- 施設だより… P23
- 相談あんない… P26

決定しました！ ネーミングライツ・パートナー

地域創生課・☎②②⑥①

このたび、次の施設の愛称・パートナー企業が決定しました。今後、同企業のご協力のもと、安定的な財源確保による持続可能な施設運営や市民サービスの向上に努めてまいります。



施設名	北幸楽荘	総合運動場テニスコート
愛称	花・花薬局あしかが北幸楽荘	KIYOKUNIグランドスラム テニスコート
契約金額／年	30万円	39万円
契約期間	4年10月1日～8年3月31日 (3年6カ月)	4年10月1日～9年3月31日 (4年6カ月)
パートナー名	F&F 株式会社 エフアンドエフ (佐野市植上町)	KIYOKUNI (足利市小俣町)

日本最古の学校 史跡足利学校

現存する
日本最古の孔子廟
大成殿

中国明代の
聖廟を模した
ものといわれ、
中央には孔子坐像、その隣には小野篁像
がまつられています。



おのたかむら

足利学校・学問の守り神
正一位靈驗稻荷社

かつて足利学校の鎮
守で、現在は学業成就
の神様としても広く信
仰を集めています。



私たちのふるさとに世界に誇れる
『宝』があります

その価値に、歴史にもう一度触れてみませんか？

観光協会・☎④③③⑦⑦

足利学校 門前マルシェ

観光まちづくり課・☎②②⑥④

日付 10月2日(日)／午前11時～午後4時 旬の農産物を、生産農家が直接販売・実食
場所 足利学校前の学校様通りなど **3年ぶり!** できる『ファーマーズテーブル』も開催!

参観者受付窓口業務を委託します

▷委託先＝足利市観光協会 ▷委託時期＝10月1日(土)から

▷主な委託内容＝参観料の徴収、同施設の刊行物(『論語抄』など)の販売

史跡足利学校事務所

☎④①②⑥⑤⑤

入場料
小学生＝50円
高校生＝170円
5年～9年まで(小学生以下)は無料
※4人まで利用可
日中(9時～17時)まで無料

SAMPLE SAMPLE SAMPLE

お知らせ

ご利用ください！

スマホ決済

会計課・☎22202

市税や水道料金などの納付に加えて次の決済で利用できます。
対象決済 史跡足利学校の参観料、市立美術館の観覧料、クリーン推進課(本庁舎2階28番窓口)で購入する指定ごみ袋代金
利用可能なスマホ決済 Pay Pay (LINE Payを含む) など
開始日 10月1日(土)
 ※詳細は市ホームページでご確認ください。



事業者向け

受け付けています！
**足利市中小企業者等
 燃油価格高騰対策支援金**

地場産センター・☎1141

事業用として購入した燃料費の一部を支援します。

申請期限 **5年1月31日(火)**



◀詳細は同センターホームページをご覧ください。

温故知新15

ごみの減量化について

早川 尚秀

本市では、法律に基づき、生活環境の保全と公衆衛生の向上を図りながら、一般廃棄物の適正な処理を行うための基本計画(計画期間…3〜17年度までの15カ年)を定めています。この計画では、ごみの排出量削減に関する毎年度の目標数値を設定しています。

今般、3年度の結果がまとまり、『ごみ総排出量』は目標5万6363トンに対し、実績5万5896トンと、お陰様で目標をクリアすることができました。
 しかしながら、そのうち1人1日当たりの可燃ごみ量では目標897グラムに対し実績907グラム(10グラム超過)と、少しだけ目標に届きません

でした。

この『1人1日10グラム』というごみの減量はどれくらいかを例示しますと、ポケットティッシュ1個分、割りばし2膳分、プラスチックのスプーンやフォーク3本分などとなります。また、スプーン1杯の水が約10グラムですので、生ごみを捨てるときに水をよく切り、絞ってから捨てるだけで減量化につながります。

新クリーンセンターが稼働する10年度の『可燃ごみ排出量』の目標は年4万トン。3年度の約4万8千トンから約8千トンを減らしていくことが求められます。

そのため、今後は『資源化が可能な紙ごみの徹底した分別』『食品ロスの削減』、近い将来では『家庭から排出される容器包装プラスチックの分別回収・資源化』といった取り組みをさらに強化していかなければなりません。

【生ごみ処理機器】



電気式生ごみ処理機



EMストッカー (密閉バケツ)



コンポスト容器

また、本市では、可燃ごみ減量化のために、生ごみ処理機器設置費補助も行っています。
 これから来る未来に向けて、環境に配慮した持続可能なまちづくりを進めていく上で、ごみの減量化は避けて通れない重要な課題です。目標達成に向けた取り組みにつきまして、市民の皆さまのご理解とご協力をよろしくお願いいたします。



生ごみ処理機器設置費補助についてはこちらから▶

※会場などにお越しの際は、新型コロナウイルス感染症予防対策にご協力ください。また、状況により延期や中止となる可能性があります。

売却地・予定価格

所在地	地積	予定価格
7街区2画地	761.94㎡(約230坪)	2,445万8,274円
7街区3画地	296.44㎡(約90坪)	1,001万9,672円
21街区37画地	78.30㎡(約24坪)	256万8,240円
62街区2画地	94.54㎡(約29坪)	205万1,518円

野州山辺駅周辺の
保留地の売却

山辺西部土地区画整理事務所
☎1040

売却地 左表のとおり
売却方法 一般競争入札
入札参加の事前申込 10月11日
（火）から21日（金）までの平日午前8時30分から午後3時まで
に同事務所で申し込み（八幡町830番地17）
※詳細は、同事務所または市ホームページでご確認ください。

12月から

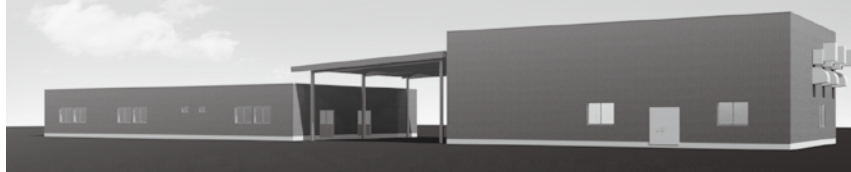
仮設斎場をご利用ください

公共施設整備課・☎202267

市民課・☎202145

老朽化した斎場の建て替えに伴い、12月から6年8月まで仮設斎場での運営になります。工事期間中はご迷惑をおかけしますが、ご理解・ご協力をお願いします。

仮設斎場のイメージ▶



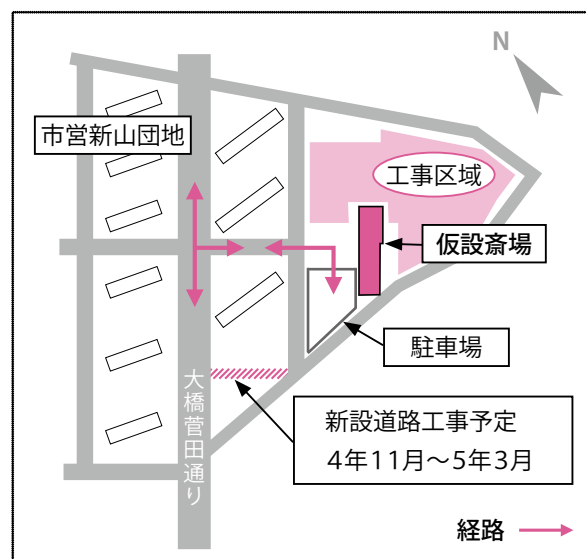
仮設斎場について

- 仮設斎場は現斎場の駐車場に建設します。
- 火葬炉3基、30人収容の待合室を4室備えます。
- 式場は設置しません（新斎場には設置します）。
- 駐車可能台数は40台となりますので、乗り合わせにご協力ください。
- 霊柩バスは6年3月末で運行終了となります。
- ◆ ご利用の際は、安全確保のため、現場での指示に従ってください。

新斎場について

6年11月から火葬炉6基で供用開始の予定です。

仮設斎場への経路



斎場の詳細については市ホームページをご覧ください。



受付を開始します

入学資金の融資あっせん

教育総務課・☎202216

対象 来春、学校教育法に基づく大学、短期大学、高等学校、高等専門学校、学校法人に指定される専修学校、これらと同等と認められる学校に入学しようとする方の保護者

資格要件

▽市内に1年以上居住していること

▽市税などに滞納がないこと

▽融資を受けた資金の返済能力を有していること

▽年間の総収入が1千万円以下であること

▽取扱金融機関が指定する信用

『相続に関する講話』と無料相談

栃木県行政書士会足利支部
(相山)
☎209787

日時 10月5日(水)／午後1時30分～5時

場所 あしががフラワーパークプラザ(市民プラザ)102号室

申込 事前申し込み不要

保証協会へ加入できる要件を備えていること(保証料なし)
融資額 150万円以内

※入学時に一括納入する入学金、授業料、施設整備費などが対象。
利率 年利1.6%(固定)

返済 融資翌月から元利均等月賦償還で4年以内に返済

※6カ月か1年の元金返済の据え置きが可能(利息分のみは返済)。

返済据置期間を設ける場合、据え置き後4年以内に返済。

※取扱金融機関は足利銀行足利支店、足利小山信用金庫(本店)

営業部および市内各支店)です。
受付期間 10月3日(月)～翌年3月23日(木)

申込 事前に電話で同課

※合格が決定したらすぐにお申し込みください。

※入学金などをすでに納入済みの場合は、納入した日から3週間以内にお申し込みください。

※受付後、金融機関での融資の可否が決定されるまで約1週間かかります。

※金融機関から融資が始まるのは10月17日(月)以降です。



ご覧ください 教育に関する事務の 点検・評価報告書

教育総務課・☎202216

教育委員会では、法律に基づき、毎年その権限に属する事務の管理や執行状況について点検・評価を行い、その結果に関する報告書を公表しています。

閲覧場所 各公民館、市民資料室(教育庁舎1階)またはホームページ



財産区議会議員選挙

選挙管理委員会・☎202236

任期満了に伴う松田、葉鹿、小俣財産区議会議員の選挙を行います。

▼立候補予定者説明会

日時 10月20日(木)／午前10時～正午

会場 葉鹿公民館

※会場の都合上、出席者は立候補予定者1人につき2人以内とさせていただきます。

▼告示・立候補受付

日時 11月14日(月)／午前8時30分～午後5時

会場 葉鹿公民館

▼投票

日時 11月19日(土)／午前7時～午後7時

●立候補者が議員定数(各12人)を超えないときは投票を行います。



県民アンケートを実施します 県版図柄入りナンバープレート

栃木県地域振興課

☎028・623・2257

目的 栃木県版ナンバープレートのデザインの選定

期間 9月30日(金)～10月31日(月)

回答方法 県ホームページなどから回答

LEDが照らす！ 明るい未来

環境政策課・☎202151

電球などを買い替えるときは、省エネ性能の高いLEDに買い替えましょう。LEDでクールチョイス。



選ばれるまちを目指して

◆ 移住・定住相談センターを移転 ◆ 結婚支援センターをリニューアルオープン

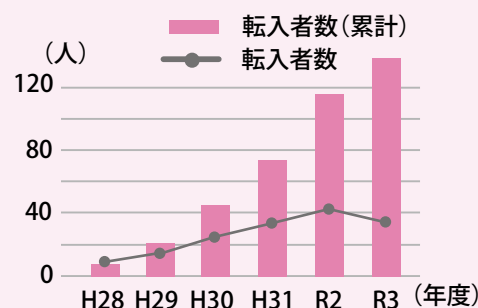
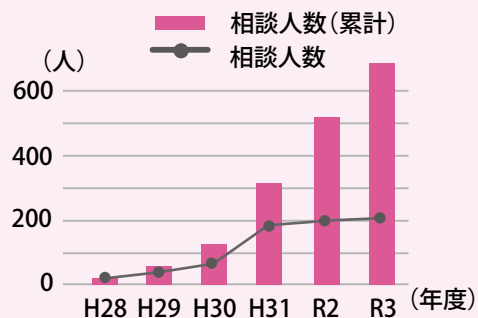
地域創生課
☎202261

本市では、平成31年4月に移住相談、観光案内情報などのまちの魅力発信拠点、地域おこし活動の拠点としてJR足利駅内に総合インフォメーションセンター『Aidacco(あいだっこ)』をオープンし、2年4月には、同センター内に『結婚支援センター足利』を開設しました。



》これまでの実績

移住相談者数と移住者数の推移



結婚支援センターの利用者数

R2年度 650件(新規登録80人)
R3年度 323件(新規登録56人)

※3年2月からオンライン利用がスタート。

新たな体制

移住・定住相談センター



足利市 移住・定住相談センター

En no sita
燕のした

首都圏からアクセスのよい東武足利市駅構内に移転
新たな愛称は『燕のした(En no sita)』

開館時間 午前10時～午後6時

休館日 水曜日、年末年始(12月29日～1月3日)

問い合わせ ☎23434

✉ karariko.ashikaga@gmail.com

結婚支援センター足利

(ニューミヤコホテル4階)

運営を民間事業者へ委託し、
お引き合わせまで一括して行います。

VERY
MATCHING!

問い合わせ ☎648215

委託先 株式会社グランプラス(堀込町)

業務内容 ①会員登録の実施、閲覧補助

②引き合わせの実施

③交際成立後のフォロー



Aidacco

JR足利駅構内のあいだっこは、まちの魅力発信拠点として引き続き活用していきます。

問い合わせ ☎27588

携帯電話からの 119番通報は GPSをONに



通信指令課・☎①9222

GPS機能付き携帯電話の場合は、GPS機能(位置情報サービス)を『ON』に設定してください。精度の高い位置情報が通知され、迅速な出動につながります。



ステッカーの掲出にご協力を ごども見守りのまち

青少年センター・☎②02227

こどもの見守り活動にご協力くださる一般世帯や事業所を募集しています。登録後、ステッカーを配布します。

協力内容

- ▽あいさつの励行
- ▽登下校時などの見守り
- ▽助けを求めてきたときの保護
- ▽事件、事故発生時の110番通報や学校、家庭などへの連絡
- ▽そのほか、雷雨の時の雨宿りなど、こどもが困っているときの支援

掲出してもらうもの

- ▽ステッカー・大(17cm角)

- ▽ステッカー・小(12cm角)
- ▽マグネットシート・大(17cm角)
- ▽マグネットシート・小(12cm角)
- ※マグネットシートは、主に事業所などに配布します。



▲ステッカーのイメージ

登録方法

申請書を同センター(教育庁舎1階)に持参

- ※申請書は同センターまたは市ホームページから入手できます。
- ※代理人による申請も可能です。
- ※登録期間は3年間。

登録の更新

元年度に登録された協力者へ更新の案内はがきを郵送

実施主体 足利市、足利市教育委員会、足利警察署

旧優生保護法による 優生手術を受けた方へ

栃木県こども政策課

☎028・623・3064

『旧優生保護法一時金支給法』施行に基づき、優生手術などを

受けた方に一時金を支給します。対象 次のいずれかに該当し、生存している方

- ①昭和23年9月11日から平成8年9月25日までの間に、同手術を受けた方
- ②①のほか、同期間に生殖を不能にする手術や放射線の照射を受けた方

※まずは同課へお電話ください。支給額 一律320万円

請求期限 6年4月23日(火)

請求方法 直接または郵送で同課(〒320-8501 栃木県

庁こども政策課)

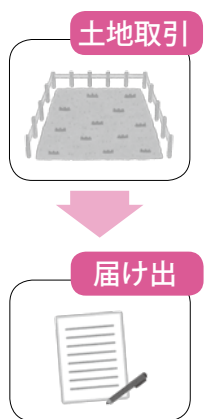
※受付時間は、平日午前9時から午後5時まで。

国土法に基づく届け出が必要 大規模な土地取引

都市計画課・☎②02168

土地の広さ

- ▽市街化区域 2千㎡以上
 - ▽市街化調整区域 5千㎡以上
- 対象者 権利取得者(土地売買の場合は買主)
- 届け出 契約日を含み2週間以内に、届出書に利用目的などを書いて同課(本庁舎5階)



10月17日(月)～23日(日)は行政相談週間

ききます、とどけます

あなたの声を行政に!

行政相談

総務省栃木行政監視行政相談センター
☎028・633・1100

年金や道路など国の仕事への要望や苦情をお聴きし、改善に役立てようとするものです。

総務大臣から委嘱された行政相談委員が、市役所の相談室やコムファースト・ショッピングセンター(アピタ足利店)で相談を受けています。

相談日時・会場は…

26ページをご覧ください。

行政相談委員(敬称略・順不同)

- ▷田代武昭(江川町四丁目)
- ▷山岸修次(福居町)
- ▷市橋雅子(毛野新町一丁目)
- ▷大美賀由美子(大前町)

※会場などにお越しの際は、新型コロナウイルス感染症予防対策にご協力ください。また、状況により延期や中止となる可能性があります。

10月の市税納期

納税課・☎202124

- ▶市・県民税(3期)
- ▶国民健康保険税(4期)

納期限 **10月31日(月)**

納付書にバーコードが印刷されているものは、コンビニエンスストア、スマホ決済で納付ができます。

1階コム広場
内容 登記、年金などの行政機関で行う手続きに関する相談のほか、相続、離婚、多重債務などの法律相談
相談員 法務局、年金事務所、足利市、弁護士会、司法書士会、税理士



暮らしの

行政困りごと相談所

総務省栃木行政監視行政相談センター

☎028・633・1100

日時 10月27日(木)／午前11時～午後3時30分

場所 コムファースト・ショッ

ピングセンター(アピタ足利店)

1階コム広場

内容 登記、年金などの行政機

関で行う手続きに関する相談の

ほか、相続、離婚、

多重債務などの法

律相談

相談員 法務局、

年金事務所、足利

市、弁護士会、司

法書士会、税理士

会、行政相談委員、行政監視行

政相談センター

申込 10月24日(月)までに電話で

同センター

※申し込み時、氏名や連絡先を

伺います。

税

10月は全国不正軽油

撲滅強化月間

栃木県税事務所『不正軽油110番』

☎0282・233・3862

不正軽油とは…軽油引取税の脱税を目的に、軽油代替燃料として

灯油や重油を混ぜるなどして

使用するものです。

不正軽油を使うと…知事の承認

を受けずに自動車の燃料として

灯油や重油などを使用すると

かかわったすべての方が罰則の

対象となる場合があります。

不正軽油を見つけたら…同事務

所または同事務所ホームページ

の情報提

供フオー

ムへ情報

をお寄せ

ください。

情報提供は
こちら!



火災の発生情報など

通信指令課・☎79222

火災や、気象、地震、消防情報をメールで受信できます。

登録方法

登録サイトへアクセスし、
空メールを送信



※緊急のお知らせ(避難情報など)は登録者全員に配信します。

※迷惑メール防止などの設定をしている場合は、tsusin@city-ashikaga.jpからのメールを受信できるように設定してください。

●市公式LINEからも受け取れます

※火災(河北・河南)、震度情報のみ。

登録方法

- ①二次元コードから友だち登録
- ②受信設定で『消防・防災メール』を選択



※メールの受信などには通信料がかかります。

福祉

指定難病患者見舞金

障がい福祉課・☎2169

原因不明や治療方法が確立していない指定難病患者へ見舞金を贈ります。

金額 1人あたり年1回2万円

※12月20日(火)に振込予定。

対象 本年11月1日現在で市内

に住民登録があり、同日が有効

期間に含まれている①特定医療

費(指定難病)受給者証または一

般特定疾患医療受給者証②小児慢性特定疾病医療受給者証のいずれかをお持ちの方

申込 11月1日(火)から11日(金)までに①または②と患者本人名義の普通預金通帳を持って同課(本庁舎1階23番窓口)

※昨年度に見舞金を受給し、受給資格の有無を確認することに同意した方は手続き不要です。

※対象となる疾病や①②の申請については安足健康福祉センター(☎41

5900)

5900)

5900)

5900)



行政改革

取組結果

市では、平成28年度から令和3年度までの6年間を計画期間として行政改革に取り組みました。この6年間の主な取組結果を報告します。

効率的な行政運営 行政管理課・☎②02276

- ▶事務事業の評価と改善
行政手続の押印廃止率…**97%**(2,338件)
- ▶市政情報提供体制の整備
ホームページ年間アクセス数
…**7,943,694**(3年度)
- ▶将来を見据えた公共施設マネジメント
足利市公共施設再編計画の策定
- ▶PPP(公民連携)の推進
民間施設の屋内プールや市民プールを活用した
小中学校水泳授業

人材の育成と活用 人事課・☎②02116

- ▶職員の適正な定員管理と効果的な配置
災害対応のため、危機管理課兼務職員を複数配置
- ▶市民と行政の協働事業の推進
協働事業数…**153件**(3年度)
- ▶市民力を活用・連携した関係人口の増加による
地域活性化
関係人口数…**105人**(累計)

財政の健全運営 財政課・☎②02106

財政効果…**62億3,663万円**(累計)

- ▶市税などの徴収率の向上
現年課税分市税徴収率…**98.7%**(3年度)
- ▶未利用地の処分など
未利用地などの売却額…**3億3,403万円**(累計)
- ▶ふるさと納税制度の活用
寄附金額…**4億2,065万円**(累計)
- ▶特定規模電気事業者(PPS)の導入
電気料金削減額…**3億1,236万円**(累計)

主な財政指標

すべての指標で目標達成!

区分	目標	3年度
経常収支比率	90%台前半	86.7%
実質公債費比率	10%未満	5.6%
将来負担比率	5%未満	—※
市債発行額	79億円以内	55億円

※将来負担すべき実質的な負債額がないため『—』で表示しています。

今後も、令和4年度から11年度までを計画期間とする『第8次足利市行政改革大綱』に沿って、持続可能な行財政運営と市民の視点に立った質の高い行政サービスの提供を目指します。

かかる前に知っておきたい
新型コロナウイルス感染症

自宅療養のポイント⑤～緊急性の高い症状～

新型コロナウイルス感染症対策室・☎②02283

体調に次のような変化がある場合は、すみやかに下記へ問い合わせください

咳症状が強い、呼吸困難がある 食事・水分がとれていない 38度以上の熱が続いている

問
い
合
わ
せ

●昼間

午前8時30分～午後5時15分
＝とちぎ健康観察フォローセンター
☎0570・003・189

●夜間

午後5時15分～翌朝午前8時30分
＝栃木県受診・ワクチン相談センター
☎0570・052・092



▲栃木県
ホームページ

※会場などにお越しの際は、新型コロナウイルス感染症予防対策にご協力ください。また、状況により延期や中止となる可能性があります。

募集

募集
パブリックコメント

市民生活課・☎②⑩2190

資料の名称 足利市犯罪被害者等支援条例骨子(案)

応募方法 10月11日(火)までに住所、氏名、電話番号を書いて次のいずれかの方法で提出

▽持参 同課(本庁舎1階)

※平日午前8時30分から午後5時まで。

▽郵送 ㊦326-8601

足利市役所市民生活課あて

▽ファクス ㊦7266

▽Eメール ㊦

seikatsu@city.ashikaga.lg.jp

資料の閲覧場所 同課、各公民館、市民資料室(教育庁舎1階)または市ホームページ

改定します
足利市空家等対策計画

建築指導課・☎⑩2266

地域の皆さんの生活環境の保全を図り、空き家などの活用を進め、地域の活性化を目指します。



応募の様式 自由

ご意見に対する回答 個人情報をご除き、市の考え方とともに整理し、市ホームページなどで公表
※個別回答は行いませんので、あらかじめご了承ください。

募集

うちどく(家庭での読書)コメントコンクール

小中学校PTA連合会

☎④31112

募集期間 10月27日(木)から11月9日(水)まで

内容

▽児童・生徒 ㊦本を読んだ感想を家族に伝えるコメント

▽保護者 ㊦子どもの感想に対するコメント

※子どもと保護者のコメントが対話になっているもの、家族の絆が感じられるもの、その本を読みたくなる表現をしているものを募集します。

対象 市内の小・中学校の児童・生徒とその保護者(2人1組)

応募方法 応募用紙に必要事項を書いて通学する

小・中学校へ

※応募用紙は各学校で配布。



ご利用ください 地域で活かそう シルバーパワー



シルバー人材センター・☎④1511

高齢者が働くことを通じて生きがいを得るとともに、地域社会の福祉向上と活性化に貢献します。

こんな仕事をしています

- 技能が必要な仕事…ふすま・障子・網戸の張り替え、大工仕事など
- 事務仕事…賞状書き、封入作業など
- 管理・監視…駐車場管理、建物管理など
- 外交の仕事…チラシ配布、各種調査など
- 屋内外の軽作業…清掃、除草、植木の水やりなど
- サービスの仕事…家事手伝い、家庭内清掃、通院介助、おさらい教室(小学生対象)、放課後児童クラブ支援員など

※そのほか、ご相談ください。

仕事を頼むには

まずは電話で同センターにご相談ください。
※料金は仕事の内容によって異なります。
※会員は高齢者のため、危険な作業はお引き受けできない場合があります。

会員になるには

対象 ①市内に住む、おおむね60歳以上の方
②健康で、働く意欲のある方
③当センターの趣旨に賛同し、定められた会費を納入していただける方

申込 電話で同センター

落ち着いて！ 慌てないで！

消費生活センター・☎③1211

料金を請求する身に覚えのないメールや手紙などが突然来ても、慌てて相手に連絡してはいけません。



※申請書などは同課または市ホームページで入手できます。



募集 物件登録 空き家・空き地バンク

建築指導課・☎②02266

空き家などの物件の解消と移住・定住を促進するために『足利市空き家・空き地バンク』を開設し、売却など有効活用したい物件登録を受け付けています。まずは気軽にご相談ください。

対象 市内の区域内に所在する空き家のうち、一戸建ての住宅および空き地

申請方法 申請書、誓約書、本人確認書類の写しを同課

募集 栃木県農業大学校 『いちご学科』5年度生

同大学校

☎028・667・0711

対象 いちご経営に意欲があり、卒業後に栃木県内で就農する方

内容 2年間、経営に関する基本的な知識を学ぶ

出願期間 10月17日(月)～11月21日(月)

試験日 12月11日(日)



募集 団体職員

みどりと文化・スポーツ財団

職種・人数 事務職〓若干名

対象 59歳以下の方

※採用時の年齢です。

採用期日 5年4月1日
第1次試験実施日 10月30日(日)

事例から学ぶ！消費者トラブル



CASE 71 ワンセグ放送が映らない？

通販でワンセグ放送が映るポータブルテレビを注文したが、届いたテレビを自宅のどの部屋に持って行っても映らない。不良品の可能性があるので返品したい。



注文前にワンセグ放送の特徴と

返品の可否を確認しましょう！

商品に問題がなくても、ワンセグ放送は地形や建物で電波がさえぎられる場所や、建物内で電波が届かない場所では、放送エリア内であっても受信できないことがあります。通販や店舗購入にはクーリング・オフの適用は無く、返品の可否は販売店の規約によるので、注文前に規約を確認しましょう。



迷ったら、
すぐ電話！

消費生活センター・☎③1211
平日午前9時～午後4時

募集 看護学校生

医師会付属看護学校

☎②4064

修業期間 2年(昼間)

応募資格 中学校または高校を卒業か翌年3月卒業見込みの方

申込 10月12日(水)から18日(火)までに申込書を同財団(FUKAISQUARE GARDEN 足利(市民体育館)内)

※申し込み時に面接を行うため、必ず本人がお越しください。

※詳細は、同財団窓口やホームページでご確認ください。

募集人員 40人
受付期間

▽前期 11月4日(金)～9日(水)
▽後期 11月6日(金)～11日(水)

※いずれも午前9時30分から午後5時まで。ただし、11月5日(土)、1月7日(土)は午前11時まで。

申込 入学願書に必要事項を書いて同校(本城三丁目)

※願書は同校にあります。

試験日
▽前期 11月13日(日)
▽後期 11月15日(日)

試験科目 作文、面接
受験料 1万円

お知らせ
します!

市職員の給与などの状況

市職員の任免、給与、勤務条件などについて、市民の皆さんにより一層のご理解をいただくため、人事行政の運営状況をお知らせします。

人事課・☎2116

1 職員の任免と職員数

▶ 1 採用試験の実施状況

3年度実績

試験区分	受験者数	合格者数	倍率
行政	129人	22人	5.9倍
行政(スポーツ)	8人	0人	—
行政(障がい者)	3人	1人	3.0倍
土木	9人	3人	3.0倍
建築	5人	1人	5.0倍
消防(救急隊士)	18人	4人	4.5倍
保健師	15人	1人	15.0倍
保育士	12人	3人	4.0倍
計	199人	35人	5.7倍

▶ 2 退職の状況

3年度実績

区分	退職者数
定年	26人
自己都合	16人
死亡	0人
計	42人



▶ 3 職員数の推移

各年4月1日現在

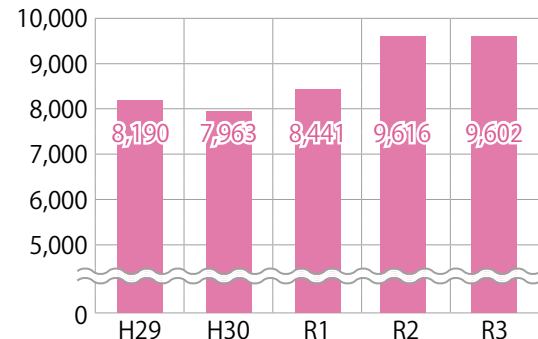
区分	令和2年	令和3年	令和4年	3カ年計
職員数	1,115人	1,106人	1,099人	
前年差	-13人	-9人	-7人	-29人
増減率	-1.2%	-0.8%	-0.6%	-2.6%

※3カ年計の増減率は元年比の数値、各年の増減率はそれぞれ前年比の数値です。職員数には、会計年度任用職員、県からの派遣職員は含みません。

2 職員の給与

▶ 1 人件費の推移(普通会計決算)

(百万円)



※2年度から会計年度任用職員分を含みます。

▶ 2 職員の平均給料・給与・年齢

4年4月1日現在

区分	平均給料月額	平均給与月額	平均年齢
一般行政職	320,100円	395,250円	41.9歳
技能労務職	338,300円	380,244円	53.4歳

※給与月額とは、給料と職員手当(期末・勤勉手当、退職手当を除く)の合計額です。

▶ 3 職員の初任給の状況

4年4月1日現在

区分	金額	
一般行政職	大学卒	182,200円
	短大卒	165,900円
	高校卒	154,900円

3 職員の勤務時間や休日、休暇など

▶ 1 勤務時間、休日

4年4月1日現在

勤務時間	午前8時30分～午後5時15分
休日	祝日…国民の祝日に関する法律に規定する休日 年末年始…12月29日から翌年の1月3日まで
週休日	土・日曜日

▶ 2 休暇、休業

3年度実績

休暇などの種類	内容	実績
年次休暇	1年度につき20日	平均取得 10.0日
特別休暇	忌引、結婚、分娩、夏休みなど	平均取得 9.3日
育児休業	子が3歳になるまで取得可	取得者 43人

※上記以外に病気休暇、介護休暇などがあります。

4 公平委員会の報告

3年度実績

区分	件数
勤務条件に関する措置の要求	0件
不利益処分に関する審査請求	0件
職員からの苦情処理	0件

詳しくは、市ホームページをご覧ください。人事課へお問い合わせください。

有料広告のページ

足利市では財源確保のために有料広告を掲載しています。
 広告内容については、市が保証・推奨するものではありません。

30年前から在来工法、外張り北海道仕様断熱の家を数多く造らせて戴きました

夏涼しく冬暖かい手造りの家

個人の工務店ですが、建物完成見学会おかげ様にて146回開催致しました。
 断熱、耐震、省エネ等品質に全力を注いでおります。建設費は間接費を極力省き、
 一般的な価格です。健康で長生き出来る家づくりをコツコツと目指しています。

〒326-0831 1級大工技能士、職業訓練指導員、1級建築士、渡辺富啓
 足利市堀込町 2955-2
 ☎ 0284-71-4702
 Fax0284-71-4735

渡辺工務店

高所はドローンにて
 点検します

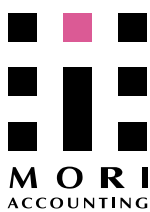


リフォームや
 小さな修理等

経験豊富な
 女性アドバイザーが
 親切に対応致します
 トータルアドバイザー
 渡辺澄江

足利市堀込町 渡辺工務店 **検索**

相続税のご相談なら



森会計事務所

公認会計士 森 正人 社会保険労務士 森 英史
 税 理 士
 足利市有楽町 840 旧県立女子高正門前
 TEL.41-5928 FAX.41-5932
 www.mori-actg.com

お部屋の模様替えで 気分もリフレッシュ!!

クロス張替 カーテン カーペット 内装工事 リフォーム

〈ご相談～取付・工事まで〉サンプル多数・お気軽に電話を!

インテリアふじくら 足利市丸山町681 トンネル通り
 ☎(0284) 41-3950

愛するペットと『家族としっぽ』樹木葬墓地 30 限定区画

9月下旬
 オープン予定



足利わたらせの郷 樹木葬墓地併設 所在地 足利市川崎町2262

ぜひ一度ご覧になって下さい。見学は自由に出来ます。(10:00~16:00) 0284-91-0559 薬師寺

ホームページ



新築・リフォーム・鍵 工事

心豊かな住生活を形にします!

(有)フレッシュ住宅イデー

IDEA一級建築士事務所

☎ 0284-91-0105

足利市迫間町655-1 栗田美術館前

足利に根差して大工三代目!



ME
 スク
 ール

ME スクールは

2005年に足利市でスタートした

「数英専門個別指導塾」です。



ほけんの相談窓口

アシコタウンあしかが店

相談
 無料

「ほけんの相談窓口」のスタッフは長年の経験とファイナンシャルプランナーの資格を持った相談員が、お客様の保険の悩みを解消したいと思っております。

この会社に出会えてよかった、とお客様にたくさんの満足を感じていただける会社でありたい。「さくらファミリー」が目指す姿です。

〒326-0005
 栃木県足利市大月町3-2

Tel 0284-43-4050

営業時間 10:00~19:00
 年中無休

各講座、イベントなどにご来場の際は、新型コロナウイルス感染症予防対策にご協力をお願いいたします。また、延期や中止となる可能性があります。

お知らせのマークの見方

- ◎料金の記載のないものは無料です。
- ◎マークの見方
 - 時=期日(期間)/時間 場=会場
 - 内=内容 講=講師 題=演題
 - 出=出演 曲=曲目 相=相談員
 - 刈=対象 定=定員 料=料金
 - 持=持物 申=申込
- ▷市民大学あしかが学校の講座
- ☑=必修 認=認定

不妊症治療費助成

健康増進課・☎②4513

4年3月31日以前に開始し、5年3月31日までに終了した医療保険適用外の不妊治療に対し治療費の一部を助成します。

対象 夫婦または夫婦の一方が市内に居住し、申請時に1年以上継続して住民登録している戸籍上の夫婦で、市税に滞納がなく、健康保険に加入している方

助成額 治療費から県などの助成金を控除した額(上限20万円)

申請方法 5年3月31日(金)までに直接同課

※市以外の助成金の対象になる方はそちらを先に申請をしてください。

※医療機関の証明が必要です。
※申請は1年度に1回限り(通算5年度分まで)。

費用の一部を助成します

こどものインフルエンザ予防接種

健康増進課・☎②4513

期間 10月1日(土)～5年2月28日(火)

接種会場 市内協力医療機関

対象 市内に住民登録があり、接種を希望する方で①6カ月以上12歳までか②13歳以上高校3年生相当までの方

※住所、氏名、生年月日がわかる健康保険証などを医療機関に提示。

助成額 1回につき1千円

※①は2回、②は1回を限度。会計時に医療機関が定める額から1千円を差し引いた分を支払います。

☆高齢者を除く大人への費用助成はありません。



あしかが子育て応援ネット

食物アレルギー座談会

しゅんしゅん広場・☎⑤4378

時 10月26日(水)、12月21日(水)、2月22日(水)/午前10時～正午 **場** 同

広場(田中町、しらゆり幼稚園内) **刈** 子どもの食物アレルギーについて、先輩ママがアドバイスする座談会 **刈** 食物アレルギーに関する心のある方 **刈** 子ども1人につき

200円

申 事前に

電話で同

広場※託

児サービ

スあり(

有料・要

予約)。



ハローベビークラス

健康増進課・☎②4513

【両親学級】 わくわく育児体験

コースⅡ **時** 11月12日(土)/午前10

時～正午、午後2時～4時 **場** 保

健センター **内** パパによる妊婦体

験、赤ちゃんのお世話疑似体験

(抱っこや沐浴)、産後の子育て

や生活を考えるなど **講** 保健師 **定**

先着20組

障がい者相談支援相談員による出張相談

障がい福祉課・☎②02134

時 毎週月曜日/午前9時30分～正午 **場** 同課(本庁舎1階) **内** 足利市障がい者基幹相談支援センターの相談支援専門員が相談に応じる **申** 事前申し込み不要



【両親学級】あんしんコースⅡ

時 12月7日(水)/午後2時～4時 **場** 同

さいこうふれあいセンター(西

宮町) **内** 妊娠出産で不安定にな

りやすい心をコントロールする

方法、子育てサービス情報の紹

介、子育て支援センター『子育

てサロン』の見学など **講** 助産師

保健師、保育士 **定** 先着18人

《共通》 **刈** 妊娠22週以降の妊婦と

その家族 **持** 母子健康手帳 **申** 事前

に電話で同課



初めての

ポールウォーキング教室

地域福祉会館・☎②7690

時 11月9日(水)／午前10時～11時30分※小雨決行。場 足利ガス

ふれあい公園(五十部運動公園) ウォーキングコース ☑生活習慣

病の予防と改善効果が期待できる歩行法の習得講座 健康増進

職員 ☑どなたでも 定 先着20人 持 運動のできる服装・靴で参加

※貸し出しポールあり。申 10月19日(水)から11月2日(水)までに電話で同会館

★健康マイレージ対象講座

ポールウォーキング

お誘い隊養成講座

健康増進課・☎②4512

時 ①11月7日(月)、21日(月)②11月5日(月)、19日(月)／午前10時～

正午※①、②いずれかの希望の日 程。場 ①市民プラザ別館第1研



意識して、楽しくからだを動かそう!

修室、足利ガスグ

ラウンド(陸上競技場)外周ウォー

キングコース②地 場産センター小

ホールおよび朝倉・ 福富緑地 ☑ポール

ウォーキングの効果やメリットを広めるため、基礎知識や基本

技術について学ぶ※貸し出しポールあり。講 足利大学共通教

育センター長・吉田弘法さん ☑ 市内に在住か通勤している18歳

以上の方 定 各回先着40人 申 電話で同課※昨年度受講者は、申し込み不可。

健幸アンバサダー養成講座

健康増進課・☎②4512

時 11月8日(火)／午後1時30分～4時30分 場 あしかがフラワー

パークプラザ(市民プラザ)小ホール ☑健康に関する正しい知識を身近な人に口コミで伝え、広

げていく同アンバサダーについての講義と筋トレ実技※詳細は同

アンバサダー公式ホームページを参照。講 元静岡県

健康福祉部理事・土屋厚子さん ☑市内に



在住か通勤・通学している20

歳以上の方 定 先着100人 料 1100円※当日徴収。申 10月28

日(金)までに電話または直接同課

元気アップサポーター養成講座 元気高齢課・☎②02153

時 11月10日～12月22日(原則毎 週木曜日・7回)／午後1時30

分～3時30分 場 生涯学習セン ター ☑高齢者の運動指導に必要

な知識と技術の習得 定 先着30人 料 1千円 申 10月13日(水)午前9時

から電話で同課※講座修了後は 任意で市に登録し、元気アップ

サポーターとして活動。

みんなで楽しく 運動しよう!



高齢者の

インフルエンザ予防接種

健康増進課・☎②4513

時 10月1日(土)～5年2月28日(火) 場 市内などの協力医療機関 ☑市

内に住民登録があり、接種を希望する方で①65歳以上か②60歳

以上65歳未満で心臓、じん臓、呼吸器の機能またはヒト免疫不

全ウイルスにより免疫の機能に

障がいのある身体障害者手帳1 級相当の方 料 自己負担額1千円

接種料金の免除

▽①で身体障害者手帳1・2級 の方および②の方 医療機関

で手帳を提示することで無料

▽①で市民税非課税世帯・生活 保護世帯の方 接種前に同課

(保健センター内)または公民 館へ申請し、決定通知を受け

るにより無料 ※運転免許証などの本人確認書類を持参。

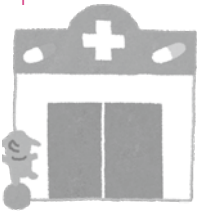
受付場所・期間

受付場所	保健センター	公民館 ※織姫・助戸を除く。
受付期間	9月28日(水)～ ※10月1日(土)・ 2日(日)を除く。	10月3日(月)～
決定通知の発行	即日交付 ※申請多数の場合、 後日交付。	後日自宅へ 郵送

**飲み残しの薬は
薬局に相談しましょう**

保険年金課・☎202147

薬剤師さんが薬の種類や量、使用期限などを確認し、薬の調整を行う場合があります。



胃・肺がん集団検診

健康増進課・☎204511

内容・料金 ▼胃がん 700円
▼肺がん 200円(喀痰は別途500円)

対象 市内在住で40歳以上(5年3月末時点)の方

日時・場所

▼12月13日(火) 足利メガソーラー西幸楽荘

▼12月15日(木) 御厨公民館

▼1月7日(土)、29日(日) 保健センター

▼1月11日(水) あしかがフラワーパークプラザ(市民プラザ)

※受付時間は午前9時～11時

申込 10月3日(月)から31日(月)までに市ホームページから申



し込みまたは、はがきに住所氏名、生年月日、年齢、電話番号、希望日、希望する検診(胃・肺)、を書いて、〒326-0808

市内本城3丁目2022-1健康増進課あて郵送

※11月中旬に抽選し結果を郵送。

健康増進課あて郵送

女性のがん集団検診

健康増進課・☎204511

▼子宮頸がん検診

対象 市内在住で20歳以上の女性(平成15年3月31日以前生まれ)

内容・料金 細胞診 800円

※30・35・40歳の方は希望によりHPV検査(800円)追加可能

▼乳がん検診

対象 市内在住で30歳以上の女性(平成5年3月31日以前生まれ)

内容・料金 ▼30～39歳/超音波検査のみ 500円

▼40歳以上/超音波検査+マンモグラフィ 1千円

▼骨粗しょう症検診

対象 市内在住で今年度40・45・50・55・60・65・70歳になる女性

内容・料金 超音波検査 300円

※次の方は受診できません。

▼子宮頸がん検診、乳がん検診

期 日	受付時間	定員
12月 8日(木)	13:15～16:00	各回 100人
12月 18日(日) ◆	8:00～10:45	
1月 10日(火)		
1月 14日(土)		
1月 17日(火) ★		

①本年度、医療機関で市の同検診、またはおりひめ検診を受診した方、受診予定の方②妊娠中、妊娠している可能 性がある方
▼子宮頸がん検診 ①20歳代で、昨年度市の同検診を受診した方
②月経中の方(月経終了後3日間を含む)
▼乳がん検診 授乳中の方
▼骨粗しょう症検診 治療中の方
《共通》
日時・定員
※受付時間を4クールに分けて指定しますが、変更は受け付けません。
※◆ 子宮頸がん、乳がんのみ。
※★ 託児あり(要予約)。

**社会保険などに加入したら
国民健康保険は使えません!**

保険年金課・☎202147

社会保険の加入手続き後、新しい保険証が交付される前に医療機関を受診する場合は、必ず医療機関に相談してください。



場所 保健センター
申込 市ホームページから申し込みまたは、はがきに①氏名②住所③生年月日④年齢⑤電話番号⑥希望する検診⑦希望日⑧託児希望の方は子どもの人数と生年月日(未就学児のみ)を書いて、10月31日(月)(消印有効)までに〒326-0808市内本城3丁目2022番地1健康増進課あて郵送



※各日とも定員を超えた場合は抽選。
※11月中旬に抽選結果を郵送。

生き生き元気のつどい

元気高齢課・☎2135

会場	時間	10月	11月
織姫公民館	午前10時 ～11時	18日(火)	15日(火)
助戸公民館		12日(水)	16日(水)
三重公民館		11日(火)	8日(火)
山辺公民館		20日(木)	17日(木)
花・花薬局あしかが北幸楽荘		17日(月)	14日(月)
富田公民館		14日(金)	11日(金)
山前公民館		14日(金)	11日(金)
毛野体育館		13日(木)	10日(木)
葉鹿公民館		12日(水)	9日(水)
足利メガソーラー東幸楽荘	午後2時 ～3時	6日(木)	10日(木)
久野公民館		26日(水)	30日(水)
北郷公民館		13日(木)	10日(木)

☑️介護予防のための軽い体操、講話など☑️65歳以上の方☑️各会場による人数制限あり☑️事前に電話で同課



健康づくりの相談会

健康増進課・☎24512

開催月	午前	午後	時
10月	6日(木)	26日(水)	▷午前＝9時30分～12時15分▷午後＝1時30分～4時15分
11月	22日(火)	11日(金)	※1組45分程度。☑️保

健センター☑️内定▷管理栄養士による食事の相談＝各3組※新型コロナウイルス感染症拡大防止のため電話相談になる場合あり。☑️事前に電話で同課

献血にご協力ください

栃木県赤十字血液センター・☎028・659・0114

主催＝足利西ライオンズクラブ☑️10月9日(日)／午前10時～午後4時※正午ころから1時間ほど受付を中断。☑️コムファースト・ショッピングセンター(アピタ足利店)駐車場※中止や会場の追加、採血基準などの情報は、栃木県赤十字血液センターホームページで随時更新。



たかろばカフェ

元気高齢課・☎2135

会場・連絡先	10月	11月
ピーターパン(元学町)☎411281	12日(水)	9日(水)
	午後2時～3時	

☑️認知症の方や家族同士の交流の場☑️お茶代210円から☑️事前に電話で同施設

※特別養護老人ホームこはく苑、醍醐の森、高齢者複合支援施設喜重苑は休止中。

救急電話相談

○救急情報テレホンサービス(消防本部)

☎720099

▷毎日24時間＝病院案内や応急手当の指導など

○とちぎ子ども救急電話相談

プッシュ回線 #8000(☎028・600・0099)

▷月～土曜／午後6時～翌朝8時

▷日曜・祝日／午前8時～翌朝8時(24時間)

＝子どもの急な病気やけがに関する相談

○とちぎ救急医療電話相談

プッシュ回線 #7111(☎028・623・3344)

▷月～金曜／午後6時～10時

▷土・日曜、祝日／午後4時～10時

＝15歳以上の方の急な病気やけがに関する相談



休日夜間急患診療所

足利赤十字病院健診棟1階内

内科・小児科 ☎201556

▷日曜・祝日＝午前10時～午後4時

歯科 ☎201557

▷日曜・祝日＝午前10時～午後1時

※内科・小児科の夜間診療は休診中です。

夜間診療を行っています

吉田醫院(江川町三丁目)・☎227661

内科・外科・小児科・総合診療

▷月、火、金～日曜・祝日＝午後8時～10時

※来院前に必ずお電話ください。

◎料金の記載のないものは無料です。
◎マークの見方は14ページ参照。

働く

青少年の職業的自立支援相談

商業にぎわい課・☎2158
時10月21日(金)／午後1時～4時
30分場生涯学習センター**内**就職
 や日常生活での悩みなど**相**産業
 カウンセラーなど**対**市内に在住
 か通勤している50歳未満の方や
 その親族、関係者など※求職活
 動中の方も可。**申**10月19日(水)
 でに電話で栃木県若年者支援機
 構(☎028・678・4745)

**託児付き！
女性のための就活準備セミナー**

ワークエントリー栃木事業部
 ☎028・612・8643
 ✉shuroshien@we-tochigi.sakurane.jp
時10月21日(金)／午前10時～11時
30分場生涯学習センター**内**仕事
 への不安解消・事前準備などに
 関するセミナー※終了後、午前
 11時30分から午後0時50分まで
 先着2人(1人40分まで)のみ個
 別相談可(子どもも同伴可)。**題**私
 にも働ける？働くママの3ス
 テップ**対**結婚、出産、育児など
 で一度仕事を離れ、現在就職活
 動中の方または活動予定の方**定**

先着30人**申**事前に電
 話かEメールでワー
 クエントリー※二次
 クコードからも申し込み可。託
 児(先着5人)の申し込みは10月
 14日(金)まで。

いっこ就活講座・就職相談
とちぎ県南若者サポートステーション

☎0285・257002
時11月8日(火)～11日(金)／午後1
 時30分～4時**30分**場生涯学習セ
 ンター**内**職業適性検査、履歴書
 作成、面接対策など※1日だけ
 の参加も可。キャリアカウンセ
 ラーによる就職相談あり。**対**15
 ～49歳の求
 職中の方**定**
 先着5人**申**
 10月31日(月)
 までに電話
 または、直
 接同ステ
 ーション



在職者向け技能講習

県南産業技術専門校
 ☎010803
 ▼アーク溶接特別教育Ⅱ**時**11月
 8日(火)～10日(木)／午前9時～午

全国一斉 **あそびの日 遊びの王国**

10月30日(日) レクリエーション協会事務局
 午前10時 ☎080・8908・0779

※受付は午前9時30分から。
場山川公園※雨天時は毛野体育館。**対**どなたでも
 ※小学3年生以下は保護者同伴。**定**300人**料**400
 円※当日は500円。未就学児は事前・当日ともに100
 円。**申**参加申込書にグループ代表者氏名、電話番号、
 人数を書いてファクスでスポーツ協会(FAX)☎
 3322・☎☎4321)※電話申し込みも可。

- 10:00～『こんにちは』のつどい
 10:20～12:30 遊びの王国体験
- ①なぞ解き
 - ②チャレンジランド
 - ③クラフトランド
 - ④うたとお話ランド
 - ⑤実演コーナー



講座・教室

甲種防火管理新規講習

予防課・☎☎3199
時12月1日(木)・2
 日(金)**場**あしかがフ
 ラワーパークプラ
 ザ(市民プラザ)小
 ホール**定**100人
料8千円**申**10月18日(火)から25日
 (火)までに日本防火・防災協会
 (☎03・6263・9903 FAX
 03・6274・6977)※詳
 細は同協会ホームページ参照。





10月の刃物研ぎ

シルバー人材センター
☎441511

時 午前9時30分～予定本数で終了
※数日間お預かり可能な方に限る。

- ▷11日(火)=矢場川公民館
- ▷12日(水)=山前公民館
- ▷18日(火)=北郷公民館
- ▷19日(水)=シルバー人材センター
- ▷25日(火)=さいこうふれあいセンター
- ▷26日(水)=御厨公民館

料 包丁500円から

市民企画講座

織姫公民館・☎26144

《共通》10月5日(水)から電話で
同公民館

▼大人から始めるバイオリン体
験講座Ⅱ 時 11月

4日～12月2日
(毎週金曜日・

5回)／午後7
時30分～9時

場 生涯学習センター内バイオリン
の音出し、楽曲の合奏※バイオ
リンの貸し出し可。弦楽アンサ
ンブルうまのしっぽ企画・運営

講 相澤恵美さん 対 18歳以上の方

料 3千円 定 先着10人

▼発達障害と就労について 時
①11月9日(水)／午後7時～9



時Ⅱ【講演会】発達障害支援のこ
れから②11月16日(水)／午後7時

～9時Ⅱ【保護者体験談と座談
会】子育てウチの場合※いずれ

もボランティアアグループあしか
が子育て応援ネット企画・運営

場 生涯学習センター 講 ①株式会
社Kaizen代表取締役・鈴木慶

太さん 対 保護者および支援者 定

各先着50人※どちらか一方のみ
の参加も可。 申 託児サービスあ

り※要予約。

市民活動センターの講座・展示

同センター・☎447311

場 同センター(相生町)

必 NPOマネジメント講座

時 10月20日(水)／午後7時～9時

題 『マチノテ』から広がる地域づ
くり 講 NPO法人コムラボ理事

長・山田雅俊さん 定 25人 申 事前
に電話で同センター

ボランティア・

NPOなんでも相談室

▼10月12日(水)Ⅱ元気に楽しく
ラジオ体操 講 ラジオ体操1級指

導士・岩木照予さん
▼10月26日(水)Ⅱ日本茶の美味
しい淹れ方 講 日本茶インストラ

▼11月9日(水)Ⅱホームペー
ジのつくり方教えます 講 プラン

ドウ・アシスト代表・白田明
さん

《共通》時 午後2時～4時 定 20人
申 事前に電話で同センター

まちの縁側

読書サロンへのご招待

時 10月22日(土)／午後1時～3時
内 『凡人のための地域再生入門』

木下斉 講 鈴木光尚さん 定 25人
申 事前に電話で同センター

市民活動センター企画展

▼好彩会色鉛筆画展(好彩会の
みなさん) 時 10月11日(火)～20

日(木)
▼足利絵手紙の会展(足利絵手
紙の会のみなさん) 時 10月24

日(月)～11月2日(水)
▼川島直人水彩画展(川島直人
さん) 時 11月7日(月)～17日(木)

《共通》時 平日午前10時～午後7時

危険物取扱者保安講習会

予防課・☎43198

時 10月24日(月)／給油Ⅱ午前9
時30分～午後0時30分 一般Ⅱ

午後1時30分～4時30分 場 あし
かがフラワーパークプラザ(市
民プラザ) 内 危険物の取扱作業

の保安に関する講習 定 各200
人 料 4700円 申 10月3日(月)か

ら11日(火)までに申込用紙を同課
※平日午前8時30分～午後5時

15分受付。申込用紙は同課窓口
で入手可。

子どものための英語講座

国際交流協会・☎2412

《共通》時 11月5日～12月24日
(毎週土曜日・8回 場 生涯学習

センター 講 高山アンジェラさん
料 3500円 申 10月5日(水)から

31日(月)までに電話で同協会

▼英語で遊ぼう 時 午後1時～1時
30分 対 5・6歳の

未就学児とその保
護者 定 抽選8組

▼Let's Enjoy English! 時 午
後2時～2時45分 対 小学1～3

年生 定 抽選12人



ペットのフンは
飼い主が
片付けましょう

環境政策課
☎202152

犬の散歩に
行くときは、
後始末用の袋
を忘れずに。



♪ イベント

物外軒茶室・庭園 秋の公開

文化課・☎②②230

時 10・11月の日曜日、祝日／午前9時～午後4時※11月18日(金)・19日(土)は夜間公開に合わせ昼間も公開。場織姫公民館北側(通六丁目)※駐車場はさいこうふれあいセンター(織姫公民館駐車場は不可)。受付で検温や参観者カード記入を実施。

▼夜間公開 時 11月18日(金)・19日(土)・20日(日)／午後5時～8時

因足利灯り物語の一環として庭園内の紅葉をライトアップ



実施します!

史跡足利学校の曝書

同事務所・☎④2655

所蔵する古書の良好な保存を図るため、江戸時代以来の伝統行事である虫干しを行います。

時 10月上旬～11月中旬／午前10時～午後2時30分頃※天候や湿度などにより中止となる場合があります。場史跡足利学校復元建物内 書院料見学無料※別途要参観料。

足利学校論語研究会創立10周年記念 特別展『論語への誘い』

史跡足利学校事務所 ☎④2655

時 10月19日(水)～12月4日(日)／午前9時～午後4時30分※受付は午後4時まで。11月9日(水)は休館。場足利学校遺蹟図書館 同学校に遺された論語や孔子に関する史料の展示、日本における論語の歴史などの紹介※足利学校論語研究会との共催事業。料 無料※別途要参観料。

ふるさとまちおこし寄席研鑽会

観光まちづくり課・☎②②264

時 10月23日(日)／午後1時場あしかがフラワーパークプラザ(市民プラザ)文化ホール 因あしかが輝き大使の三遊亭歌橋さんがプロデュースの寄席 出三遊亭歌橋、門下生、養老 灌之丞 料 前売、当日ともに1千円※未就学児入場不可。申 同プラザ、プラザハマダにてチケットを販売中



両毛線沿線のほほん秋色さがし 特別体験プログラム

観光まちづくり課・☎②②165

時 10月22日(土)／午前9時30分、午前10時、午前10時30分、午前11時、11時30分 場足利まちなか遊学館 因着物を着てまち歩きが出来る着付けプラン※史跡足利学校参観券や特別お茶会ご招待などの特典付き。定 各回5人 料 3500円※男性3千円、小学生以下2千円。申 事前に電話かEメールで同課

文化講演会

未来につながる市民会館

文化協会・☎④④4123

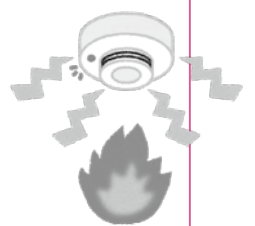
時 11月5日(土)／午後1時30分 場あしかがフラワーパークプラザ(市民プラザ) 講足利大学教授・渡邊美樹さん 題新たな文化芸術拠点へ 定 先着80人 申 10月11日(火)午前9時から電話で同協会



10年たったら取り換えよう 住宅用火災警報器

予防課・☎④13199

家族を守る強い味方があっても、鳴らないと意味がありません。



ハートショップあしかが in コムファースト

足利市地域自立支援協議会 ☎④④0307

時 10月22日(土)／午前10時～午後3時 場コムファースト・ショップピングセンター(アピタ足利店) 1階コム広場 因市内の障がい福祉関係団体による障がい(児)者への理解を深める展示や販売など

秋の毛野大坊山ハイキング大会

毛野大坊山観光協会(田沼) ☎⑨2454

時 10月23日(日)※午前8時30分～9時に各自受付・出発。場山川町長林寺公園集合 因約6kmのコースをハイキング 申事前申し込み不要※参加者には『足利の自然水』(ペットボトル)、ハイキングマップを進呈。

ポイ捨て防止啓発クリーン散歩

環境政策課・☎202151

時10月23日(日)／午前8時30分～9時30分※雨天中止。場元学町緑地集合。秋のスポーツイベントに向けて、散歩をしながら総合運動場周辺のごみ拾い。申10月14日(金)午後5時までに電話で同課※健康マイレージ対象事業。

●当日はフードドライブ事業の食品寄附を受け付けます。受付食品の詳細はページ下部を参照。

日本遺産子ども交流事業

文化課・☎202230

時11月3日(木)／午前8時30分～午後6時30分。場弘道館、借楽園ほか(水戸市内)。日本遺産『近世日本の教育遺産群―学ぶ心・礼節の本源―』に認定されている水戸市の文化財などをバスや徒歩で巡る。市内の小学4年生(中学3年生とその保護者)定先着40人。料500円※保護者1千円。申10月3日(月)から電話で同課



▲借楽園

**国際交流協会創立30周年記念
「認」インターナショナルデー**

国際交流協会・☎432412

時11月6日(日)／午後1時30分～4時。場あしかがフラーパークプラザ(市民プラザ)小ホール。多文化共生講演会、スリランカの伝統音楽と舞踊。フリージャズ・ナリス・伊藤千尋さん。定先着150人。申10月5日(水)から11月4日(金)までに電話で同協会

足利織維まつり

足利織物会館・☎211511

時11月12日(土)／午前10時～午後4時。場同会館2階・4階※有料の同会館駐車場あり。織維製品の展示・販売、手染め体験教室、織物伝承館特別展、ギターコンサートなど

▼手染め体験教室。時午前10時30分～午後1時、午後1時30分(4時)2回。場同会館2階。天然染料によるシルクスカーフ地の染め体験。講師橋本晴男さん。定各回先着5組。料1千円(1枚)※当日徴収。持エプロン、ゴム手袋

申事前に電話で同館(平日午前9時～午後4時受付)

Pick Up! お知らせ

税・福祉・募集・子育て・健康・働く・講座教室・イベント・施設・相談

スリーアール 10月は**3R推進月間**、**マイバッグ・キャンペーン**取組強化月間、**食品ロス削減月間**

環境政策課・☎202151

循環型社会を目指して **3Rプラス1運動**

- 3R** Reduce (ごみの発生を抑制)
- Reuse (再使用)
- Recycle (再生利用・再資源化)
- +1** Refuse (包装などを断る)
- Repair (修理して使う) など



環境にやさしいお買い物を **マイバッグ・キャンペーン**

- ・マイバッグを使用する
- ・過剰包装は辞退する
- ・レジ袋を使用しない



食品ロスを減らそう! **もったい9(ナイン)運動**

毎月9の付く日をもったい9(ナイン)デーに

9日、19日、29日を冷蔵庫内などの食品在庫の確認や、食べきり、使いきりの実践日に。

～おいしく楽しく食べ切ろう!～

食品ロス削減月間関連事業

実施します! フードドライブ

家庭などで余っている食品の寄附を受け付けます。※寄附者には粗品を進呈。フードバンクあしかがを通して、必要とする方へお届け。



日時 10月12日(水)／午前9時～午後5時
場所 同課窓口(本庁舎2階)

受付できるもの ※賞味期限が2カ月以上先で未開封のもの。インスタント食品、レトルト食品、缶詰、瓶詰、乾物、乾麺、飲料、菓子類、食用油、調味料、乳児用食品

受付できないもの ※賞味期限が2カ月未満のものや開封済みのもの。

野菜・肉・魚などの生鮮食品、米、冷凍や冷蔵が必要なもの、賞味期限の記載がない食品(砂糖、塩を除く)、破損している食品、商品説明が日本語表記以外のもの、手作りのもの、アルコール飲料(料理酒を除く)

※11月13日(日)に開催の本市消費生活展でも実施。

有料広告のページ

足利市では財源確保のために有料広告を掲載しています。
 広告内容については、市が保証・推奨するものではありません。

株式会社 HSC
 介護付有料老人ホーム
ひまわり
 職員募集

託児所付きの職場で働きたいお母さんを募集しています

☎ 0284-91-2601代
 〒326-0012 足利市大久保町754-1

企業主導型保育施設
ひまわりチャイルド
 園児募集中!
 1~5歳
 ☎ 0284-91-0722
 〒326-0012 足利市大久保町753
 (東足利自動車教習所 2F)

足利市承認、
 ネットで結婚相手を探す・選ぶ
 信頼の地元発信
HSC結婚
 支援センター
 (旧(株)足利自動車教習所)
 ・20歳~50歳までの独身男女募集

入会金・月会・成婚料一切なし!
 登録料(登録期間3年)
 男性10,000円 女性 5,000円
 成婚したら記念品授与

070-2660-3230
 FAX 0284-71-3567

■HSC(営業時間 平日8:30~17:30)
 〒326-0822 栃木県足利市田中町459-1
 メールアドレス:info@hsc-group.jp

後援 足利商工会議所 足利織機神社奉賛会 足利市敬西商工会 足利市承認番号足政企第77-1号



カーテンが
 きっと見つけられます。

www.ch-windows.com

**カーテンハウス
 ウィンドーズ**
 足利市八幡町1-9-1
 あしかがフラワーパークプラザ西側
 (市民プラザ)
 営業時間/10:00~19:00
 水曜定休
 ☎0284-70-6699

ウィンドーズ足利 🔍 検索

地元でコツコツ30年! 町の小さな屋根やさん

瓦工事・屋根工事

(株)マルシゲ
<https://marushige-yane.com>

☎080-3011-0816/03-5654-7600
 e-mail maru.shige@dream.jp

本 店 〒326-0003 栃木県足利市名草下町 4461-1
 東京支店 〒124-0023 東京都葛飾区東新小岩 3-1-5

2010年
 全瓦連技能グランプリ
 「国土交通大臣賞」受賞

PLUS ULTRA
 さあ、次へ

『白鷗足利』が生まれ変わります
 さあ、次のステージへ

白鷗大学足利高等学校

募集コース	第1回入学試験
本校舎 文理進学コース 総合進学コース 富田キャンパス 特別進学コース 進 学コース	学業特待生入試 1/5 特別進学コース入試 運動部・文化部特待生入試 (木) 単願推薦入試 (2/2日(土)・4/6日(日))
	第2回入学試験
	1/29 一般入試 (日) 学特ランクアップ入試

〒326-0054 栃木県足利市伊勢南町 3-2
 TEL 0284 (41) 0890 FAX 0284 (42) 3335
<https://hakuoh-h.jp>
 nyushi-h@hakuoh.ed.jp

ホームページ



リフォーム
REFORM ?!

Instagram



- 石油給湯器・ガス給湯器
 トイレなどの取付け工事
- 水回りの修理
- 住宅のリフォームや
 お部屋のリノベーション

- キッチン、浴室のリフォーム
 などなど

GRS

TEL. 0284-62-5551

株式会社シー・アール・エス 足利市薬鹿町 147-2

予約受付開始しました!

第2回 オープンキャンパス
 日時: 10月22日(土) 9:30~10:15 (要予約)
 場所: 白鷗大学足利中学校
 授業見学・進学相談コーナーあり

第2回 学校説明会
 日時: 10月22日(土) 10:40~12:30 (要予約)
 場所: 白鷗大学足利中学校
 ※詳細はホームページでご確認ください

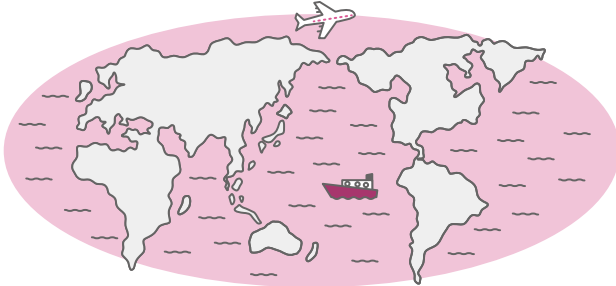
〒326-0054 足利市伊勢南町4-3
 TEL 0284-42-1131
 Mail info@hakuoh.ed.jp

白鷗大学足利中学校
 ~ PLUS ULTRA ~

預貯金が一番と
 考えているあなたへ。

**資産は分散して
 持つと強くなる。**

田中貴金属 特約店
(株)フタバ堂



「金(GOLD)」は
 世界中の国が保有。

**眠らない
 グローバル資産。**

〒326-0814 足利市通2-2618
tel.0284-22-0234
 (営業時間) 10:30~17:00 定休日:水曜日

左から右へ

総合運動場

〒326-0066 足利市田所町1123
☎(41)3963・FAX(43)1248

全足利選手と遊ぼう！ & 試合観戦



時11月20日(日)／①午前10時～11時30分②午後1時～3時
場ジェットブラックフラワーズスタジアム(総合運動場硬式野球場)**内**①全足利選手と遊ぼう！=同選手と足利中央特別支援学校の児童生徒とのフットソフトボールや野球の体験②**試合観戦**=全足利選手と高校生の強化練習を観戦

総合運動場のスポーツ教室

《共通》**定**先着30人**申**各指定日時から電話で同管理事務所※1人で複数人分の申し込み不可。定員に満たない場合は随時受付。

▶【ジュニア】陸上②長距離

時11月10日～12月8日(毎週木曜日・5回)／午後6時～7時30分**場**足利ガスグラウンド(総合運動場陸上競技場)**対**小学3～6年生**料**1,700円**申**10月20日(木)／午後6時

▶【ジュニア】野球

時11月12日～12月10日(毎週土曜日・5回)／午前10時～正午**場**エコアールグリーン球場(総合運動場軟式野球場)**対**小学1～3年生**料**2,000円**申**10月22日(土)／午前10時

市民武道館

〒326-0065 足利市西砂原後町1156
☎(41)1851・FAX(43)1249

市民武道館のスポーツ教室

《共通》**申**各指定日時から電話で同館※定員に満たない場合は随時受付。

▶【ジュニア】柔道

時11月12日～12月10日(毎週土曜日・5回)／午後6時30分～8時30分**場**同館第2武道場

みんなでハッピー！
親と子のJUDO



対市内に在住か通学している小学生とその保護者**定**先着20人**料**1,700円※柔道着をレンタルする場合は別途1,000円(クリーニング代)。**申**10月22日(土)／午後6時30分

▶【ジュニア】空手道

時11月13日～12月11日(毎週日曜日・5回)／午前10時～正午

集まれ！未来の
KARATEキッズ



場同館第1武道場**対**小学生**定**先着30人**料**1,700円**申**10月23日(日)／午前10時※1人で複数人分の申し込み不可。

▶【一般】弓道②

時11月13日～5年1月22日(毎週日曜日・原則10回)／午前10時～正午**場**同館弓道場**対**市内に在住か通勤・通学している高校生以上の方**定**先着10人**料**2,500円**申**10月9日(日)／午前10時※1人で複数人分の申し込み不可。

FUKAI SQUARE GARDEN 足利(市民体育館)

〒326-0051 足利市大橋町1-2007-3
☎(43)0536・FAX(43)1246

チアリーディング フェスティバル

時10月23日(日)／午後1時30分～3時**場**同施設アリーナ**対**チアリーディングダンスチームなどの演技**対**観覧は県内在住の方※カメラ、ビデオなどの撮影は許可された方のみ可。

草雲美術館

〒326-0816 足利市緑町2-3768
☎(21)3808・FAX(21)3808

草雲と江戸の絵師たち

時10月29日(土)～12月25日(日)／午前9時～午後4時**料**220円※中学生以下無料。20人以上の団体は170円。

《企画展概要》

田崎草雲は江戸時代から明治時代にかけて活躍した画家です。草雲は、谷文晁たにぶんちやうを中心とした江戸中央画壇わたなべかざんに身を置き、渡辺華山らの強い影響をうけ、画技に磨きをかけます。今回展示する画聖草雲会所蔵の《四季山水図》は、70歳前後の作で、草雲の画技の精粋が凝縮された最高傑作と評される作品です。

《四季山水図》
(そのうち白雲紅樹秋)
画聖草雲会所蔵



◎料金の記載のないものは無料です。
◎マークの見方は14ページ参照。
◎敬称略。

左から右へ

読書週間企画 あっ!美味しい♪
この一冊にありがとう

時 10月28日(金)～11月30日(水) 内食
べ物、料理に関する本や絵本などの展示



おはなしの会

《共通》申事前申し込み不要

▶絵本の時間

時 毎週水曜日 / 午前11時 内絵本の読み聞かせ 講▷第1・3水曜日 = 小林静子▷第2・4水曜日 = 前田幸江 対幼児とその保護者 定先着8組

▶赤ちゃんの時間

①赤ちゃんとお絵本

時 10月13日(木) / 午前10時30分 講いちご文庫 対おおむね1歳までの赤ちゃんとその保護者 定先着10組

②絵本の読み聞かせ

時 10月20日(木) / 午前10時30分 講図書館職員 対おおむね1歳までの赤ちゃんとその保護者 定先着8組

▶おはなし会

時 毎月第1土曜日 / 午後2時30分 内民話や昔ばなしの語り 講おはなしコロリン 対児童から大人まで 定先着10組

▶たのしいお話し会

時 毎月第2土曜日 / 午後2時 内民話や昔ばなしの語り 講足利おりひめ民話の会 対児童から大人まで 定先着10組

▶楽しい読み聞かせ

時 毎月第3土曜日 / 午後2時30分 内絵本の読み聞かせ 講読み聞かせ・あおぎり 対幼児から大人まで 定先着10組

▶本を楽しむ会

時 毎月第4土曜日 / 午前11時 内本の読み聞かせ 講柿澤順子 対幼児とその保護者 定先着10組

エコアールグリーンプラザ
(渡良瀬グリーンプラザ)

〒326-0046 足利市岩井町465-1
☎(40)1787・FAX(40)1788

ガーデニング講習会

《共通》時 午前10時～正午 場同プラザ 対社会人 定20人 持エプロン、筆記用具 申指定日時から電話で同プラザ※参加料は受講日当日に徴収。1人で複数人分の申し込み不可。

▶季節のハーバリウム

時 11月14日(月) 料1,500円(教材費込) 申10月17日(月) / 午前9時

▶木の実のクリスマスツリー作り

時 12月7日(水) / 料2,200円(教材費込) 申11月9日(水) / 午前9時

▶正月寄せ植え作り

時 12月26日(月) 料2,500円(教材費込) 申11月9日(水) / 午前9時



10・11月 施設の休館日

施設名	10月	11月	施設名	10月	11月
あしかがフラワーパークプラザ (市民プラザ)	18日(火)	15日(火)	市立図書館	3日(月)、11日(火) 17日(月)、24日(月) 27日(木)、31日(月)	毎週月曜日 15日(火)～19日(土)
市民プラザ別館			足利メガソーラー東幸楽荘 ※一部利用制限あり。	毎週日曜日 15日(土)	毎週日曜日 16日(水)
総合運動場	3日(月)、11日(火) 17日(月)、24日(月) 31日(月)	毎週月曜日	足利メガソーラー西幸楽荘 ※一部利用制限あり。	毎週日曜日 11日(火)	毎週日曜日 4日(金)、15日(火)
FUKAI SQUARE GARDEN 足利 (市民体育館)			花・花薬局あしかが北幸楽荘 ※一部利用制限あり。	毎週日曜日 18日(火)	毎週日曜日 2日(水)、19日(土)
市立美術館	3日(月) 11日(火)～28日(金) 31日(月)	毎週月曜日 4日(金)、24日(木)	生涯学習センター・市民活動センター	17日(月)	21日(月)
草雲美術館	3日(月)、11日(火) 17日(月)～28日(金) 31日(月)	毎週月曜日 4日(金)、24日(木)	さいこうふれあいセンター		18日(金)～21日(月)
史跡足利学校	12日(水)	9日(水)			

※新型コロナウイルス感染症の影響で、一部利用を制限している場合あり。

左から右へ

あしかがフラワーパーク プラザ(市民プラザ)

〒326-0823 足利市朝倉町264
☎⑦8511・FAX⑦7278

X'masに贈る音楽会



時12月25日(日)／午後3時場同プラザ文化ホール出▷ソプラノ＝八木祐子▷テノール＝初谷敬史▷クラリネット＝勅使河原 由香▷ピアノ＝小和田 佳苗、田部井 美和子曲▷シューベルト作曲＝魔王D328▷ブラームス作曲＝クラリネットソナタ第2番より第2楽章料▷一般＝1,000円▷高校生以下＝500円※当日は200円増。申前売り券は同プラザで販売中

足利カンマーオーケスター ファミリーコンサート

時11月5日(土)／午後2時場同プラザ小ホール出足利カンマーオーケスター登録メンバー定50人程度料▷一般＝1,000円▷親子ペア(大人1人につき小学生以下の子ども2人まで)＝1,000円▷高校生以下＝500円申10月9日(日)午前10時から電話または同プラザホームページで申し込み
助成：文化庁



足利オペラ・リリカ 親子で楽しむクリスマスコンサート

時12月4日(日)／午後2時場同プラザ小ホール内プッチーニ作曲の歌劇『ジャンニ・スキッキ』より私のお父さん、ベートーベン作曲『第九』を楽しむ、ジングルベル、赤鼻のトナカイ、アヴェマリアほか出大隅 智佳子、内山信吾、小林昭裕ほか定50人程度料▷一般＝1,000円▷親子ペア(大人1人につき小学生以下の子ども2人まで)＝1,000円▷高校生以下＝500円申10月16日(日)午前10時から電話または同プラザホームページで申し込み

助成：(一財)自治総合センター
★この事業は宝くじの社会貢献広報事業として、宝くじの受託事業収入を財源として実施しているコミュニティ助成事業です。



足利っ子わいわいフェスタ

時11月3日(木)／午前10時～午後3時30分場同プラザ広場ほか内子どもステージ、子ども伝統芸能演奏会、子どもマーケット、飲食模擬店など料入場無料※販売物は有料。

小中学生将棋大会

時11月5日(土)／午前9時15分場同プラザ市内に在住か通学している小・中学生定24人料700円申10月15日(土)午前10時から参加料を添えて同プラザ



身体障がい者事業 ニュースポーツの集い

時11月5日～26日(毎週土曜日・4回)／午後1時30分～3時30分場同プラザ身体障がい者スポーツセンター内スカットボール、輪投げ、室内グラウンド・ゴルフほか講レクリエーション協会市内に在住か通勤している身体に障がいのある方とその家族定15人料300円申10月15日(土)午前10時から直接または電話かファクスで同プラザ

市立図書館

〒326-0801 足利市有楽町832
☎④18881・FAX④43200

秋の朗読会 神無月・朗読のひととき

時10月22日(土)／午後2時～3時10分内小川未明『白い門のある家』ほかの朗読講川田 千恵子対県内在住の方定先着16人申10月7日(金)午前9時から電話で同館※1人で複数人分の申し込み不可。



足利高等学校弦楽コンサート

時11月13日(日)／①午後2時②午後3時30分出足利高等学校管弦楽部曲ディズニーメドレーほか定各回先着25人(一家族2人まで)申10月25日(火)午前9時から電話で同館※1人で複数人分の申し込み不可(家族を除く)。

Pick Up!

お知らせ

税

福祉

募集

子育て

健康

働く

講座・教室

イベント

施設

相談

相談あんない

※各相談は、新型コロナウイルス感染症の影響により中止になる可能性があります。

相談名	内 容	相談員	相談時間	10月	11月	申 込	会 場	問 合	
平常相談	市政に関する意見・要望や苦情、日常生活での困りごとなど	市民相談室職員	午前8時30分 ～午後5時15分	市役所開庁日		開設時間内に直接来場	市民相談室 (市役所 本庁舎1階)	市民相談室 ☎2111	
人権なんでも相談	人権侵害などの人権に関する相談	人権擁護委員協議会足利支部	午後1時～4時	21日(金)	18日(金)				※10月27日と11月24日はコムファースト・ショッピングセンター(アピタ足利店)1階コム広場。
行政相談(県民相談)	国の仕事をはじめ、その他の公的団体の仕事などについての要望、苦情など	総務省行政相談委員、栃木県足利県民相談室	午後1時～4時	27日(木)	10日(木) 24日(木)				
司法書士相談	相続・登記、簡易裁判所における訴訟代理など	栃木県司法書士会足利支部	午後1時～4時	5日(水)	—				
土地家屋調査士相談	土地・建物の調査測量(境界確認・分合筆、表題登記・表示変更登記など)など	栃木県土地家屋調査士会足利支部	午後1時～4時	—	9日(水)				
税務相談	土地・建物の売買や相続などに伴う譲渡税や相続税などの税金に関する相談	関東信越税理士会足利支部	午後1時～4時	11日(火)	8日(火)				
宅地建物相談	土地・建物の売買や賃貸借、所有と管理など	栃木県宅地建物取引業協会県南支部	午後1時～4時	19日(水)	16日(水)				
不動産活用相談	不動産の有効活用の方法や不動産の相続など	不動産コンサルティング協会	午後1時～4時	4日(火)	1日(火)				
行政書類相談(遺言等)	遺産分割協議書、交通事故示談書の作成、農地転用許可申請など役所に提出する書類全般	栃木県行政書士会足利支部	午後1時～4時	—	2日(水)				
心配ごと相談	家庭や相隣関係、その他日常生活の中でのいろいろな悩みごとや心配ごとなど	足利市社会福祉協議会	午後1時～4時	毎週月曜日					
弁護士相談	相続、借地借家、離婚、金銭貸借、親子夫婦などの法律問題に係わる相談	弁護士	午後1時～4時	3日(月) 11日(火) 17日(月) 24日(月)	毎週 月曜日	受付は正午から15分間。抽選で順番を決定(定員12人)※電話不可。			
建築計画相談	家の新築、リフォームに伴う設計計画や設計図、建築資金の申請先など	栃木県建築士会足利支部	午後1時～4時	—	11日(金)	前の週の金曜日までに電話で予約		市民相談室 ☎2111	
交通事故相談	交通事故に係わる示談交渉のすすめ方や補償問題、賠償額の算出など	栃木県くらし安全安心課・交通事故相談員	午前10時 ～午後3時★	4日(火) 18日(火)	1日(火) 15日(火)	前の週の木曜日までに電話で予約		栃木県交通 事故相談所 ☎028・623・2188 社会保険労務士会 ☎028・647・2028	
労務相談	人事・労務管理に関すること、労働問題、年金相談など	栃木県社会保険労務士会県南支部	午後1時～4時	26日(水)	24日(水)	事前に電話で予約			
消費生活相談	商品やサービスの契約トラブルや債務問題など	消費生活相談員	午前9時 ～午後4時	月～金曜日 (祝日を除く)		開設時間内に電話か、直接来所	ニューミヤコホテル1階	消費生活 センター ☎③1211	
精神保健福祉相談	アルコール依存症、思春期の心の問題や不登校、ひきこもり、精神疾患などの悩み	精神科専門医	午後1時30分 ～4時	21日(金)	18日(金)	事前に電話で予約	安足健康福祉センター	安足健康福祉 センター ☎④15895	
精神障がいを持つ方の家族のための相談会	本人の日常生活を支える家族の対応方法や家族自身の悩みなど	家族相談員、精神保健福祉士	午前10時～正午	6日(木) 20日(木)	17日(木)	事前に電話で予約	はろーじよぶネクスト(伊勢町二丁目)	足利精神保健福祉会(足利やしお会) ☎④9770	
小・中・高生に関わる相談	不登校やいじめなど、小中高生に関する悩み、子育てや家族についての悩みなど	指導主事、学校・家庭教育相談員など	午前9時 ～午後5時	市役所開庁日		開設時間内に電話か、直接来所	生涯学習センター1階	学校・家庭 教育相談室 ☎④8884	
医師による心の相談	不登校や子どもの心の問題についての悩み	精神科医師	午後3時～5時	18日(火)	15日(火)	1週間前の火曜日までに電話で予約	青少年センター(教育庁舎1階)	青少年センター ☎②2228	
働く人のメンタルヘルズ相談	職場でストレスや精神的不調を抱えている方やその家族、上司、同僚の方の悩み	産業カウンセラー	午後1時30分 ～4時30分	11日(火)	8日(火) ※11/2までに予約。	前の週の木曜日までに電話で予約	県庁足利庁舎(伊勢町四丁目)	足利労政事務所 ☎④1241	
女性の生き方何でも相談	家庭や職場などでの悩み ※女性対象	女性相談員	午前9時30分～ 午後3時20分★	毎週木曜日 (24日を除く)		事前に電話で予約(1日4件まで)	男女共同参画センター	人権・男女 共同参画課 ☎③7830	
外国人のための在留資格相談	ビザの更新など、在留資格に関する相談 ※日本人の方も相談可	栃木県行政書士会足利支部	午後1時～4時	12日(水)	9日(水)	開設時間内に直接来所	生涯学習センター	国際交流協会 ☎③2412	

※…料金は無料です。 ※…★印は正午から午後1時を除きます。

有料広告のページ

足利市では財源確保のために有料広告を掲載しています。
 広告内容については、市が保証・推奨するものではありません。

法律相談してみませんか？

- 相続、離婚、面会交流、家庭内暴力など**家族**に関する問題
 - 交通事故、債務整理、不動産賃貸借など**生活**に関する問題
 - 売掛金回収、解雇、貸金、セクハラなど**会社**に関する問題
- 裁判だけでなく、いろいろな解決策があります。 法律相談初回45分5400円
東武足利市駅交番すぐ

0284-70-5530 さつき
 (受付平日9時から17時まで) **梶月法律事務所**
 弁護士 星澤 栄一 / 弁護士 荘司 円香

お風呂水回りの専門店です

浴室・洗面・キッチン・トイレのリフォーム、給湯器・浴槽・風呂釜の取替え承ります。修理も承ります。浴槽を取替えたい。お風呂をシステムバスにしたい。簡単で便利にしたい。省エネ&エコ製品にしたい。

※お見積もり無料、何でもお気軽にご相談下さい※

蛭川浴槽設備 足利市福居町1069
 0284-72-5431

高 足利大学附属高等学校

***学科** 各学科男女共学

普通科：特進コース/フロンティアコース

自動車科：単独募集

工業科：一括募集(機械科・電気科・建築科)

情報処理科：会計ビジネスコース/情報システムコース

⇒2年次に学科を選択

⇒2年次にコースを選択

***進路** 生徒の将来を全面的にサポートする指導体制の確立

進学：国公立・難関私立大学へ合格者輩出/**就職**：学校斡旋による就職内定率は高水準

栃木県足利市福富町2142 TEL：0284-71-1285 / FAX：0284-71-9876



寸法直し専門店 こっとんハウス

各種サイズ直し(ズボン・スカート・シャツ・ジャケット)

お好きな生地
 でバッグ等の
 小物作ります

ファスナー・虫食い等 修理
 本かけはぎ・婦人服お仕立て
 着物・帯からリメイク

営業時間 AM9:00 ~ PM7:00

足利市通7丁目3120-3

常念寺保育園様向かい水道山入り口

TEL:0284(21)5314 日曜定休

お店のミカタ こっとんハウス 検索



障害・難病のある方

サポートを受けて働きながら

一緒に一般就労を目指しましょう!

時給 882円

作業内容：データ入力・ポスティング 65歳迄利用可能

障子の張替え・うなぎ養殖・しいたけ栽培 等

就労継続支援A型 株式会社エルシード 足利市堀込町128 TEL：0284-70-3333

介護のことならひなたぼっこに聞いてみよう!!

ケアホームのすすめ~小規模多機能型居宅介護をご存じですか?~

曜日や時間にとらわれず積極的にサービスを利用したい方や、毎日が忙しい介護者におすすめ

ケアホームは
 (小規模多機能型居宅介護)

通い 訪問 泊まり 相談 の全サービスが利用できて **月額定額制**

必要なサービスを必要なだけ利用できる **在宅介護施設** です!

お問合せ ひなたぼっこグループ 身近な相談所

足利市借宿町391-2 TEL:0284-70-5870 FAX:0284-70-5872 MAIL:info@hinata21.com



- 増改築・リフォーム
- 浴室やキッチン等の交換
- 外壁や屋根の塗替/改窓工事
- 介護リフォーム
- 外構・エクステリア
- 小工事



まるごとリフォームはもちろん、
 お住いの修繕・メンテナンスも得意です

あなたの住まいのパートナー
シマダ住装サービス

建設業許可 般-3 第22234号

0284-91-3847

足利市迫間町757
 (あしかがフラワーパーク近く)

営業内容

- 県営住宅(足利)の入居の受付 他(わたらせプラザ)
- 県営住宅(佐野)の入居の受付 他(佐野プラザ)
- 足利市営住宅の入居の受付 他(おりひめプラザ)

※不動産・建築に関する無料相談随時受付中!
 連絡先：0284-64-9581

とちぎ県南不動産業協同組合

〒326-0814 足利市通3丁目2589番地 足利織物会館1階



QRコード

キャッシュレス決済キャンペーン

コロナ禍で影響を受けた市内の飲食店や小売業者などへの支援と市内の消費喚起を目的に行います。

PayPay・auPAY・d払いの
いずれかを対象店舗で利用すると

最大 **20%** 戻ってくる!!

付与上限 **1,000円相当** / 1回あたり **3,000円相当** / 期間

※それぞれの決済サービスでの上限。
※ポイント付与や支払い方法などについては条件がありますので市ホームページをご確認ください。



キャンペーン期間

PayPay 11月1日(火)~30日(水)
auPAY・d払い 12月1日(木)~31日(土)

対象店舗

市内のPayPay、auPAY、d払い加盟店
※医療費(病院や調剤薬局など)、税金、公共料金(電気料金など)の支払いは対象外。

問い合わせ

▷PayPay=☎0120・990・634

▷auPAY=☎0077・7・111

▷d払い=☎0120・114・331

利用者向け スマホの使い方、キャッシュレス決済の説明会・個別相談会 総合政策課・☎2284

説明会	日付	10:00~11:30	14:30~16:00	対象決済	定員	申し込み(電話で同課)	
説明会	10月13日(木)	北郷公民館	毛野公民館	PayPay	各回 先着20人	10月3日(月)午前8時30分から	
	10月14日(金)	葉鹿公民館	御厨公民館				
説明会	11月17日(木)	毛野公民館	北郷公民館	auPAY d払い		各回 先着20人	11月1日(火)午前8時30分から
	11月18日(金)	葉鹿公民館	御厨公民館				

※スマホの貸し出しあり(数に限りがあります)。

個別相談会
▷日時=11月21日(月) / 午前10時~正午、午後1時~4時
▷場所=市役所本庁舎1階市民ホール
▷対象決済=PayPay、auPAY、d払い
事前申し込み不要

★携帯ショップでも相談受付中!(要事前連絡)
▷ソフトバンクショップ(足利、足利コムファースト)
▷ワイモバイル(アシコタウンあしかが)
▷auショップ(足利北、足利コムファースト)
▷ドコモショップ(足利店、足利山辺店)

※QRコードは株式会社デンソーウェーブの登録商標です。

お風呂の **コマツタ** 冬のお風呂が寒くて、タイルが冷たい...

キッチンの **コマツタ** キッチンが古くてあちこち痛んでくる...

リビングの **コマツタ** リビングが乾燥したり床が冷たくて過ごしやすい...

住まいのコマツタを、相談してヨカッタに。

それが **足利ガスの AG リフォーム**

お住まいの事、何でも、お気軽にご相談ください。

見積もり **無料!**

まずは、お電話を。今なら、お見積りされた方に **QUOカード1,000円分** プレゼント! 2022.12.20まで

110周年 おかげさまで ASHIKAGA GAS

あしたを輝かすチカラ **足利ガス株式会社** <https://www.ashikagagas.co.jp/>

☎ **0120-41-7192** TEL 0284-41-7191

お電話1本でかけつけます!

有料広告の欄

広報あしかがみは再生紙を使用しています。

広報あしかがみ 令和4(2022)年10月号 毎月1日発行

発行 〒326-8601 栃木県足利市 本城三丁目2145番地 足利市役所 印刷 足利印刷株式会社

☎0284・20・2222 (代表) Eメール office@city.ashikaga.lg.jp

ホームページアドレス https://www.city.ashikaga.tochigi.jp

人口と世帯(令和4年9月1日現在) ※○内は前月比
人口/141,438人(-17%) 世帯/61,787世帯(-29)
人口の内訳 男/69,823人(-80) 女/71,615人(-91)