

ご来場の際は、新型コロナウイルス感染症予防対策にご協力をお願いいたします。また、延期や中止となる可能性があります。

県立盲学校 体験学習
同校・☎028・652・2331
FAX 028・652・4602

時内①幼稚園 11月10日(木)②小学部 9月29日(木)③中学部 9月21日(水)④高等部(普通科) 11月3日(月)⑤高等部(保健医療科・専攻科) 11月25日(火)

共通時①②③ 午前10時～11時30分④⑤ 午前9時30分～正午

午場同校(宇都宮市) 視覚に障がいのあるお子さんとその保護者、視覚に障がいのある成人の方 申込み実施日の2週間前までに同校の各担当(①② 黒川③ 笹沼④⑤ 石井)あて電話またはファクス※小・中学生は所属する教育機関を通して申し込み。

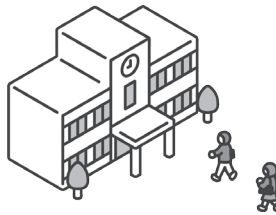
お知らせのマークの見方

- ◎料金の記載のないものは無料です。
- ◎マークの見方
 - 時=期日(期間)/時間 場=会場
 - 内=内容 講=講師 題=演題
 - 出=出演 曲=曲目 相=相談員
 - 対=対象 定=定員 料=料金
 - 持=持物 申=申込
- ▷市民大学あしかが学校の講座
- ☑=必修 認=認定

足利特別支援学校の見学会

同校・☎91・1110
FAX 91・3660

時▽小・中学部 10月7日(金) / 午前10時▽高等部 10月11日(火) / 午前10時 **場**同校(大沼田町) **内**説明会、授業見学など **対**同校の教育活動を知りたい方、転入を希望する方 **申**所属する教育機関や関係機関を通して電話かファクスで同校



実費負担された方へ助成します
HPVワクチンの接種費用

健康増進課・☎24513
同ワクチンについて、定期接種の機会を逃し、実費で接種された方へ費用を助成します。

対象 平成9年4月2日～17年4月1日の間に生まれた女性で、今年4月1日時点で本市に住民登録があり、



昨年度末までに国内の医療機関で接種した方

助成額 実費相当分

※最大3回分(接種1回あたり上限1万7千円)。

※実費相当分が不明な場合は1回あたり1万6千円。

申請方法 申請書、本人確認書類、接種記録や実費負担額がわかる書類、振込先通帳などの写しを持って同課

申請期限 7年3月末日

実施します! 76歳の方への
歯科健康診査

保険年金課・☎202184

希望される方へ集団で実施します。

対象 今年度76歳になる方(昭和21年4月1日～昭和22年3月31日生まれ)

※対象者には、8月末に健診のお知らせを発送しました。

申込方法 お知らせに記載された健診実施日を確認の上、同封のはがきに希望する日付を

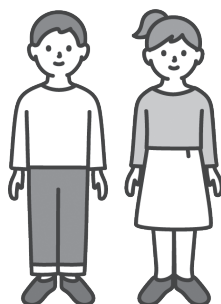
書いて郵送で同課



紹介します

放課後児童クラブ

同クラブは、保護者の就労などの理由で放課後や学校休業日に保護者と一緒に過ごすことができない小学生が楽しく過ごす場所です。



こども家庭政策課・☎202137

利用したいと思ったら…

来年度の利用申込の開始時期はクラブによって異なりますので、早めに各クラブへ直接お問い合わせください。連絡先などは市ホームページをご覧ください。

