

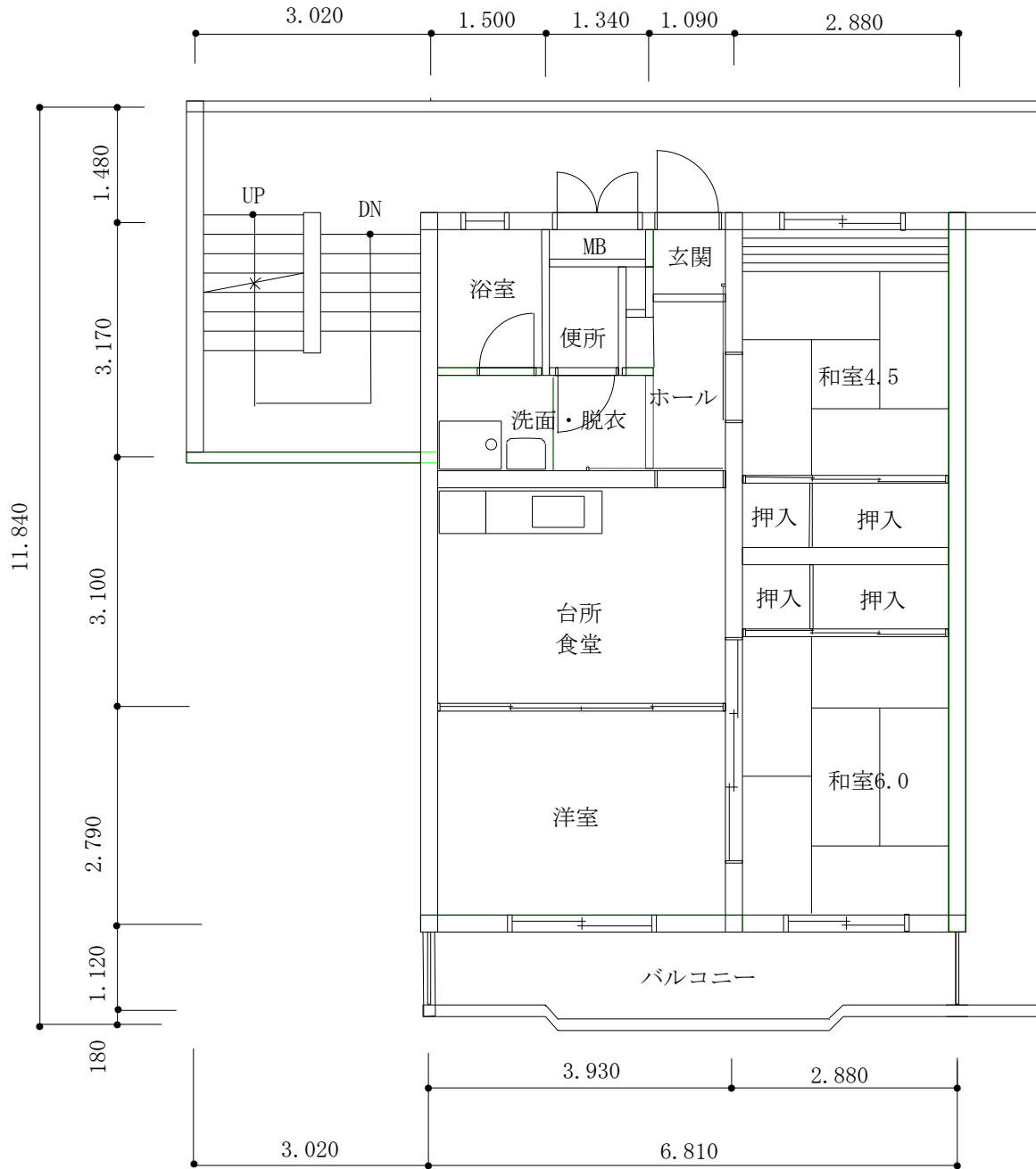
上 渋 垂 町 市 営 住 宅

1. 名 称	上 渋 垂 町 市 営 住 宅
2. 所 在 地	足 利 市 上 渋 垂 町 4 4 2
3. 都 市 計 画 区 域	市 街 化 区 域
4. 用 途 地 域	第 一 種 中 高 層 住 居 専 用 地 域、第 一 種 住 居 地 域
5. 建 設 年 度	平 成 4 年 度 ~ 平 成 6 年 度
6. 棟 数	6 棟
7. 間 取 り	3DK 61.60㎡ (洋室×1室、和室6畳×1室、和室4.5畳×1室)
8. 家 賃	※ 市 営 住 宅 の 家 賃 は 入 居 者 の 収 入 及 び 当 該 市 営 住 宅 の 立 地 条 件、規 模、建 設 時 か ら の 経 過 年 数 な ど に よ り 定 め ら れ ま す。
9. 敷 金	無
10. 設 備 等	プロパンガス 浴槽は入居者が設置 ※ 住戸により設備が異なることがありますので、必ず入居申込前に設備設置状況をおりひめプラザで確認してください。
11. 駐 車 場	月 額 2, 2 0 0 円
12. 小 学 校	足 利 市 立 御 厨 小 学 校
13. 中 学 校	足 利 市 立 協 和 中 学 校
14. そ の 他	

上 渋 垂 町 市 営 住 宅

3DK 61.60㎡

(洋室×1室、和室6畳×1室、和室4.5畳×1室)



※上 渋 垂 町 市 営 住 宅 す べ て が こ の 間 取 り で は あ り ま せ ン 。 各 間 取 り の う ち の 一 つ を ご 案 内 し て い ま す 。