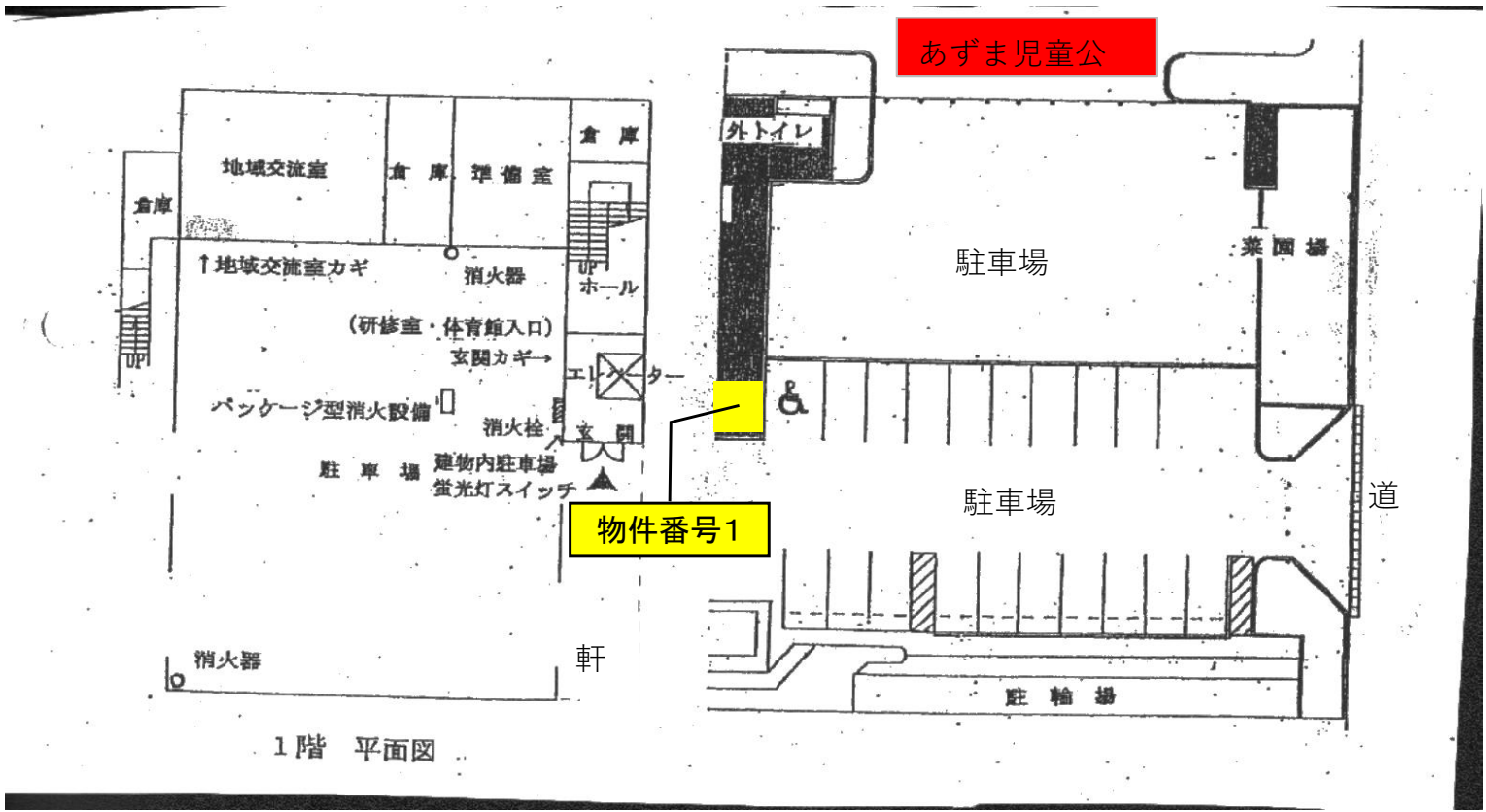


別紙位置図(物件番号1 とうこうコミュニティセンター)

物件番号	設置施設名	設置場所
1	とうこうコミュニティセンター	1階玄関前

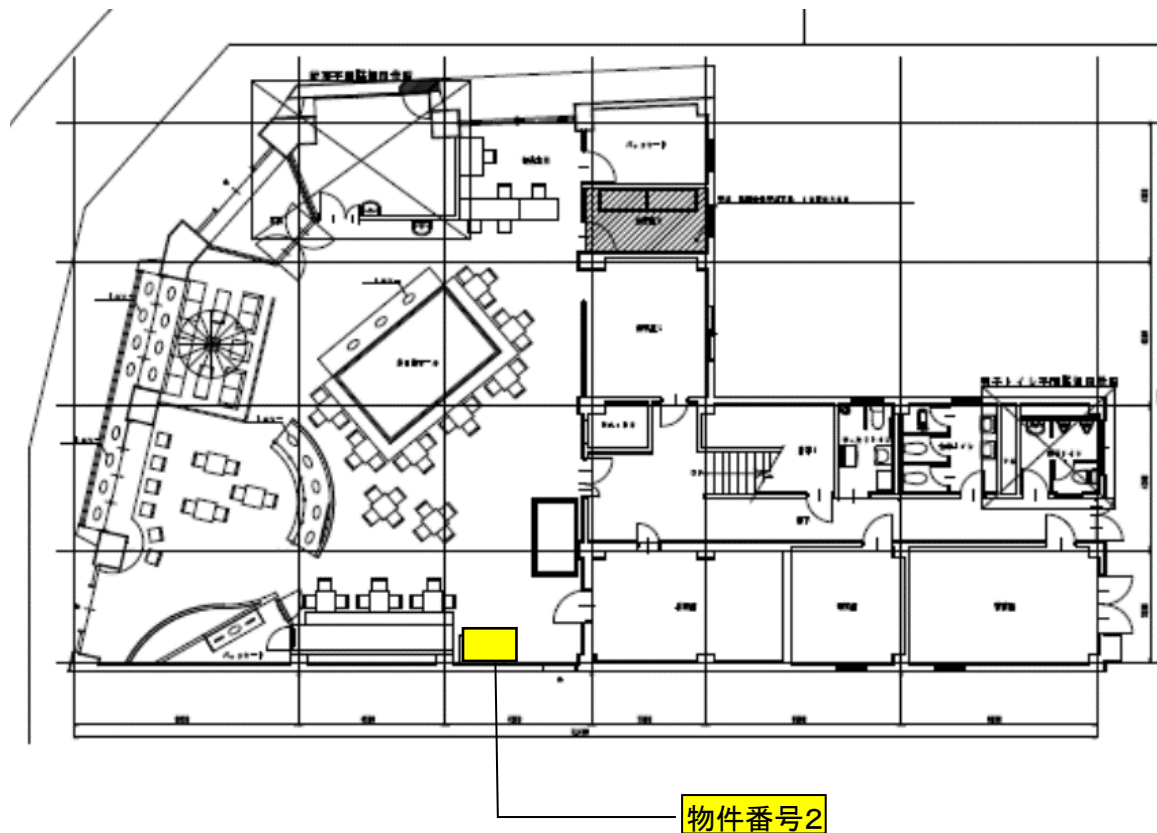
施設所在地
伊勢町3丁目7-5
施設担当課
市民生活課 生活安全担当20-2150



別紙位置図(物件番号2 まちなか遊学館)

物件番号	設置施設名	設置場所
2	まちなか遊学館	館内

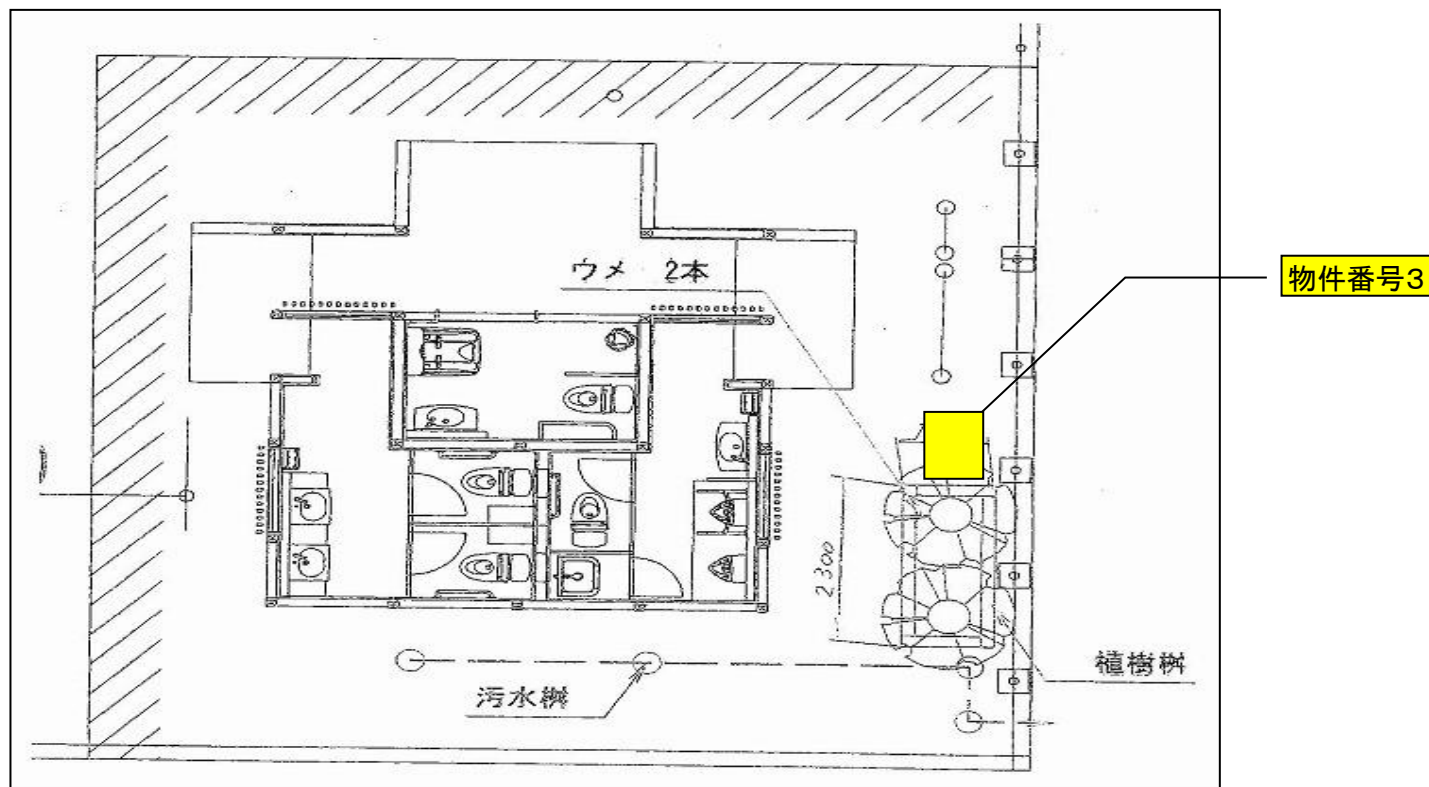
施設所在地
通1丁目2673番地1
施設担当課
観光振興課 観光・コンベンション担当 20-2165



別紙位置図(物件番号3 織姫観光駐車場)

物件番号	設置施設名	設置場所
3	織姫観光駐車場	トイレ東側

施設所在地
通4丁目2553番地2先
施設担当課
観光振興課 観光・コンベンション担当 20-2165



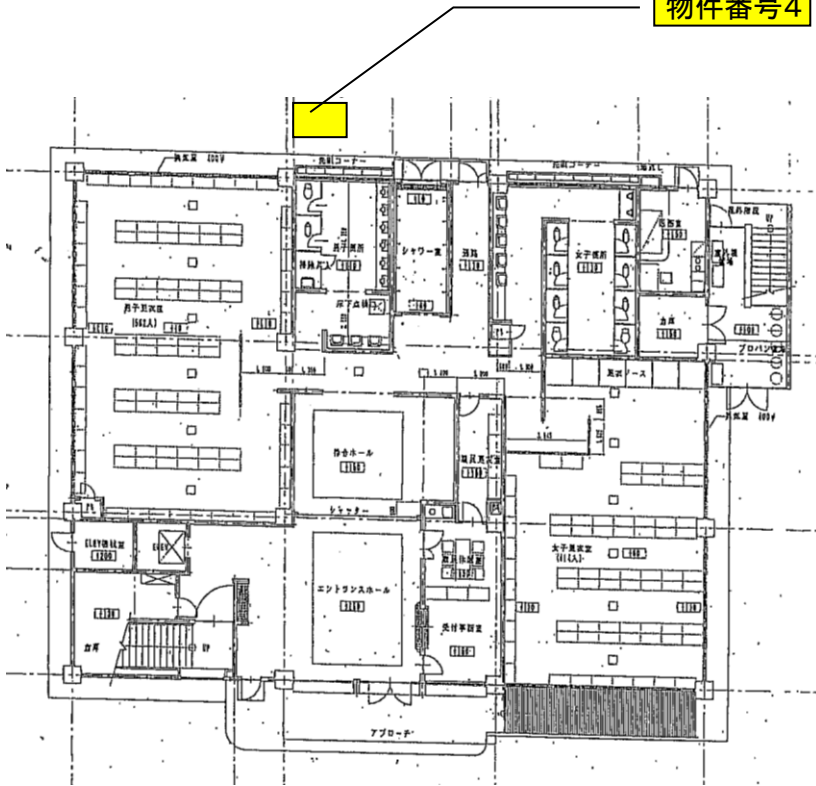
別紙位置図(物件番号4~5 渡良瀬グリーンプラザ)

物件番号	設置施設名	設置場所
4	渡良瀬グリーンプラザ	1階屋外
5	渡良瀬グリーンプラザ	2階

施設所在地
 岩井町465番地1
 施設担当課
 市街地整備課 20-2181

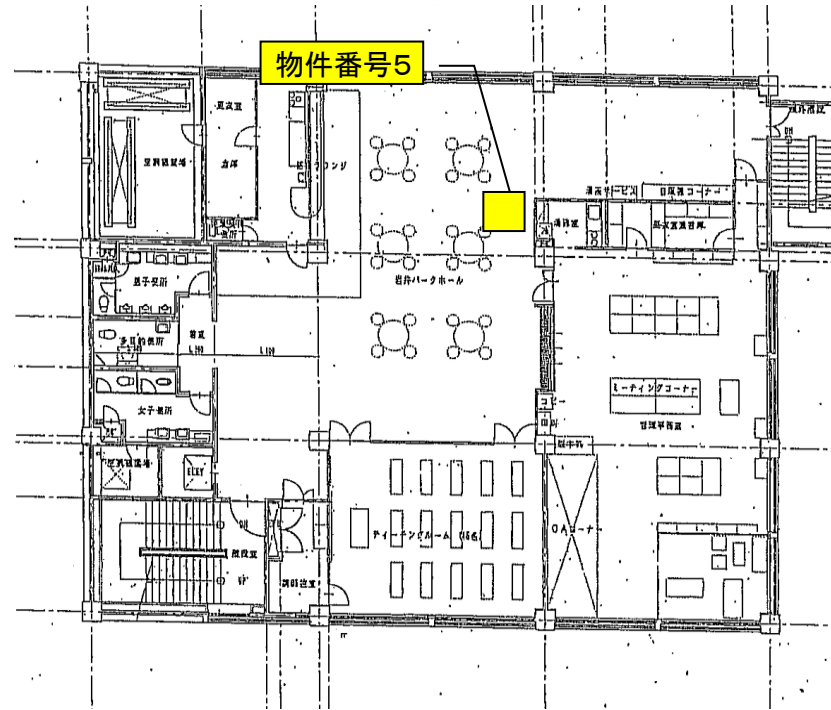
渡良瀬グリーンプラザ1F

物件番号4



渡良瀬グリーンプラザ2F

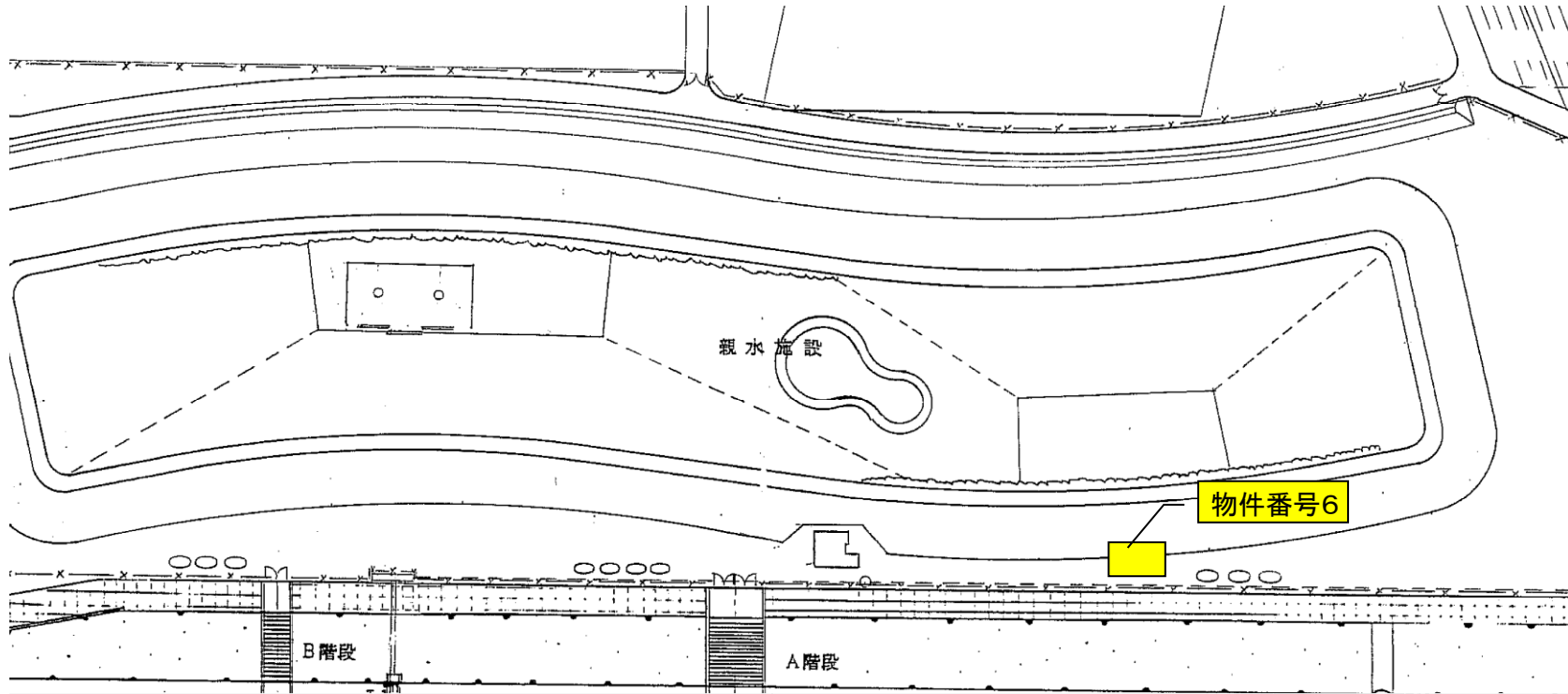
物件番号5



別紙位置図(物件番号6 わたらせビーチ(開園時))

物件番号	設置施設名	設置場所
6	わたらせビーチ(開園時)	ビーチ内

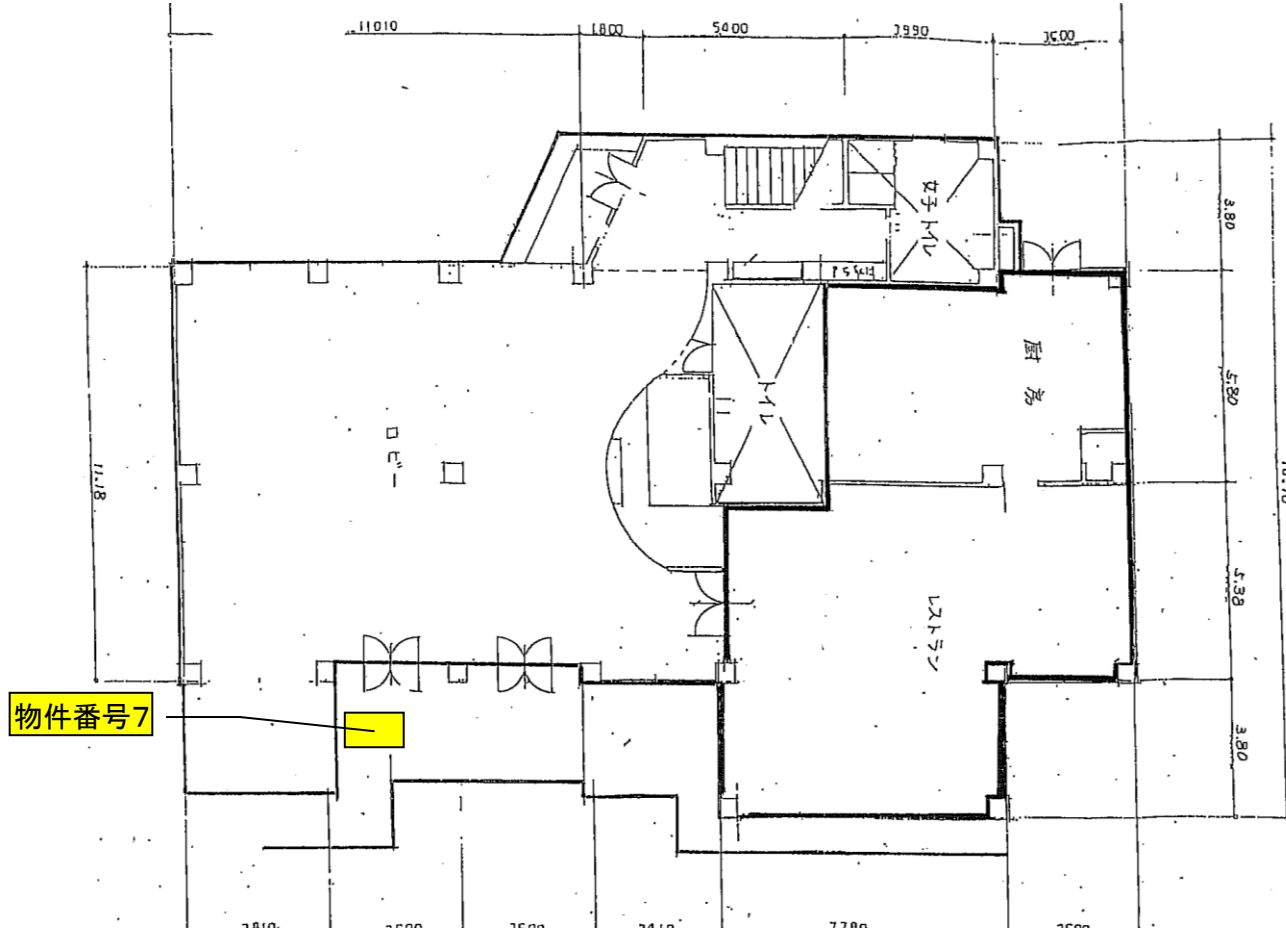
施設所在地
岩井町地先
施設担当課
市街地整備課 20-2181



別紙位置図(物件番号7 織姫公園レストラン棟)

物件番号	設置施設名	設置場所
7	織姫公園レストラン棟	レストラン棟屋外

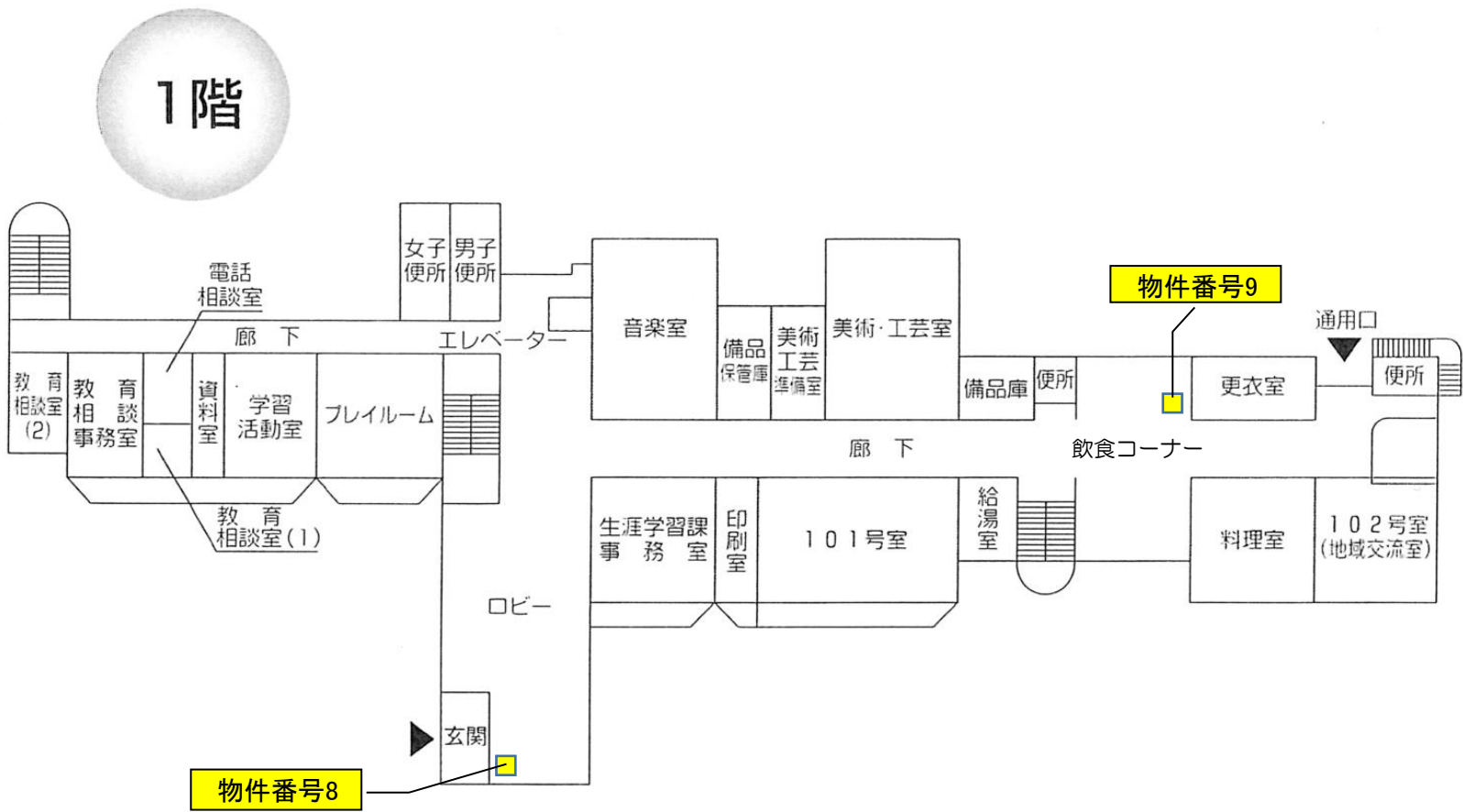
施設所在地
巴町3890番地17
施設担当課
市街地整備課 20-2181



別紙位置図(物件番号8~9 生涯学習センター1階)

物件番号	設置施設名	設置場所
8	生涯学習センター	施設玄関ホール
9	生涯学習センター	飲食コーナー

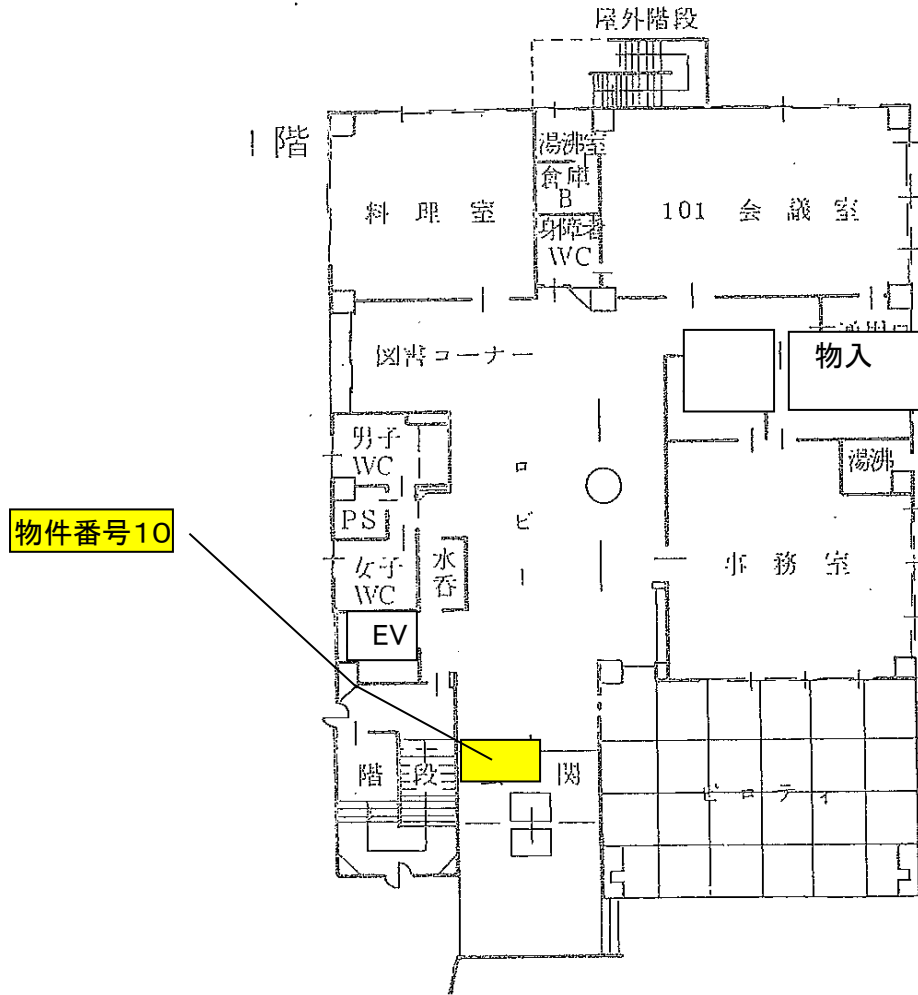
施設所在地
 相生町1番地1
 施設担当課
 生涯学習課 生涯学習推進担当 43-1311



別紙位置図(物件番号10 織姫公民館)

物件番号	設置施設名	設置場所
10	織姫公民館	施設内

施設所在地
 通6丁目3165番地
 施設担当課
 生涯学習課 社会教育担当 43-1311



別紙位置図(物件番号11 渡良瀬運動場)

物件番号	設置施設名	設置場所
11	渡良瀬運動場	西側(上流)

施設所在地
伊勢町地先
施設担当課
市民スポーツ課スポーツ推進担当 20-2232



別紙位置図(物件番号12 史跡足利学校事務所)

物件番号	設置施設名	設置場所
12	史跡足利学校事務所	管理棟ビデオルーム

施設所在地
昌平町2338番地
施設担当課
史跡足利学校事務所 41-2655

物件番号12

