

9. 地区別結果(従業者4人以上の事業所)

地区別の事業所数、従業者数、製造品出荷額等、1事業所当たりの従業者数・製造品出荷額等は次のとおりとなりました。

第20表 地区別結果表

単位:事業所・人・万円

地区名	事業所数	従業者数 (男女計)	①現金給与額	②原材料・燃料・電力使用 額及び委託生産費の合計額	①+②計 (支出)	製造品出荷額等
合計	612	15,388	5,550,353	19,646,741	25,197,094	33,104,918
本 庁	70	1,121	333,932	1,425,949	1,759,881	2,410,917
毛 野	34	895	311,551	887,644	1,199,195	1,571,305
山 辺	64	1,691	730,502	1,866,050	2,596,552	3,240,699
三 重	23	328	92,006	190,126	282,132	355,173
山 前	55	1,100	307,205	744,436	1,051,641	1,631,608
北 郷	48	1,693	543,644	2,099,966	2,643,610	3,487,486
名 草	17	265	83,180	168,660	251,840	310,617
富 田	23	1,365	279,103	1,259,216	1,538,319	1,846,932
矢 場 川	41	959	421,618	966,625	1,388,243	1,708,279
御 厨	50	1,099	411,199	915,234	1,326,433	1,797,742
筑 波	29	974	439,174	2,459,255	2,898,429	3,862,572
久 野	12	480	257,638	981,583	1,239,221	1,500,246
梁 田	46	1,643	648,742	3,506,453	4,155,195	5,694,145
三 和	34	411	114,960	254,120	369,080	478,346
葉 鹿	26	261	62,523	135,920	198,443	278,283
小 俣	40	1,103	513,376	1,785,504	2,298,880	2,930,568

第21表 地区別事業所数・従業者数

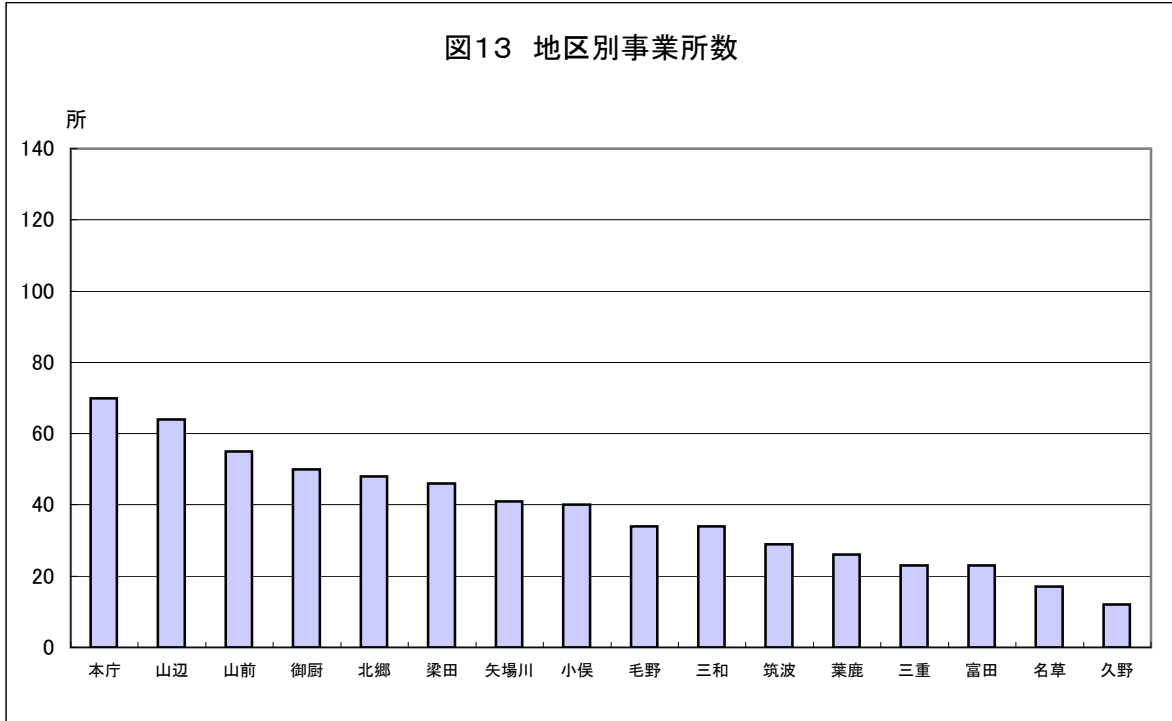
単位：事業所・人・%

地区名	事業所数				従業者数			
	平成24年	25年	対前回 増減率	構成比	平成24年	25年	対前回 増減率	構成比
合計	671	612	△ 8.8	100.0	15,719	15,388	△ 2.1	100.0
本 庁	81	70	△ 13.6	11.4	1,141	1,121	△ 1.8	7.3
毛 野	40	34	△ 15.0	5.6	952	895	△ 6.0	5.8
山 辺	67	64	△ 4.5	10.5	1,774	1,691	△ 4.7	11.0
三 重	29	23	△ 20.7	3.8	375	328	△ 12.5	2.1
山 前	62	55	△ 11.3	9.0	969	1,100	13.5	7.1
北 郷	50	48	△ 4.0	7.8	1,621	1,693	4.4	11.0
名 草	19	17	△ 10.5	2.8	301	265	△ 12.0	1.7
富 田	27	23	△ 14.8	3.8	1,007	1,365	35.6	8.9
矢 場 川	42	41	△ 2.4	6.7	1,000	959	△ 4.1	6.2
御 厨	56	50	△ 10.7	8.2	1,221	1,099	△ 10.0	7.1
筑 波	28	29	3.6	4.7	990	974	△ 1.6	6.3
久 野	14	12	△ 14.3	2.0	918	480	△ 47.7	3.1
梁 田	46	46	0.0	7.5	1,585	1,643	3.7	10.7
三 和	38	34	△ 10.5	5.6	419	411	△ 1.9	2.7
葉 鹿	29	26	△ 10.3	4.2	266	261	△ 1.9	1.7
小 俣	43	40	△ 7.0	6.5	1,180	1,103	△ 6.5	7.2

(1) 事業所数(従業者4人以上の事業所)

事業所数を地区別にみると、本庁管内に所在する事業所が70事業所（構成比 11.4%）と最も多く、次いで山辺地区が64事業所（同 10.5%）、山前地区が55事業所（同 9.0%）、御厨地区が50事業所（同 8.2%）となりました。

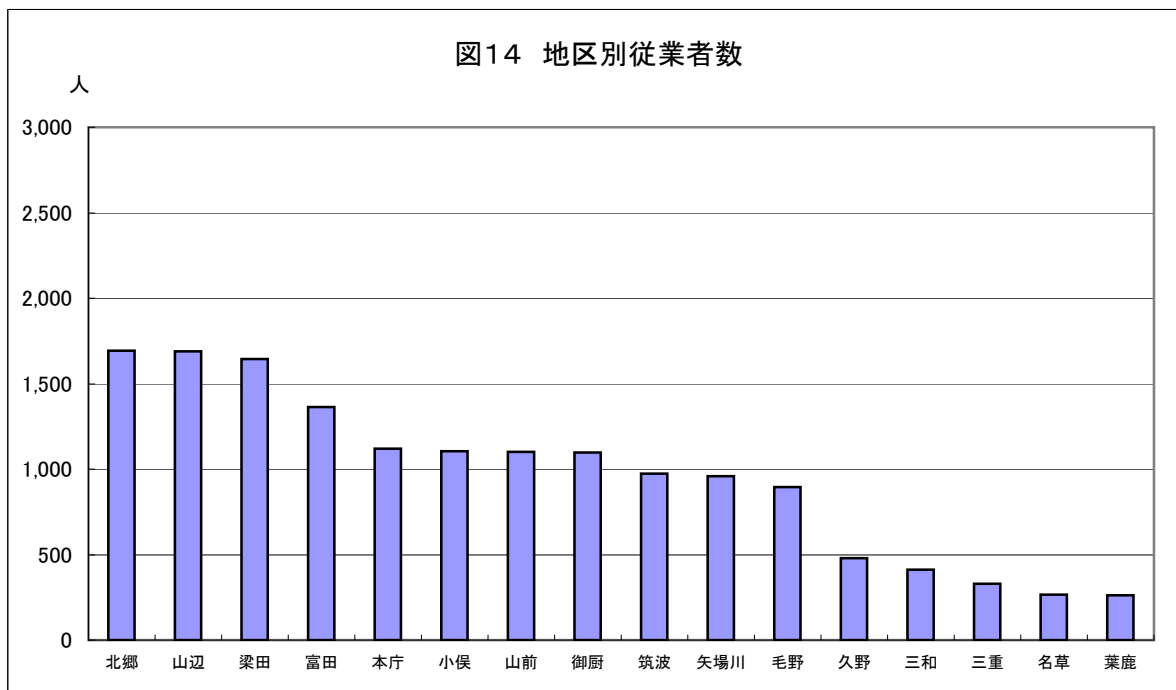
前回と比較すると、筑波地区のみで増加となりました。



(2) 従業者数(従業者4人以上の事業所)

従業者数を地区別にみると、北郷地区の1,693人（構成比 11.0%）が最も多く、次いで山辺地区が1,691人（同 11.0%）、梁田地区が1,643人（同 10.7%）、富田地区が1,365人（同 8.9%）、本庁管内が1,121人（同 7.3%）となりました。

前回と比較すると、10%以上増加したのは富田地区、山前地区、5%以上減少したのは久野地区、三重地区、名草地区、御厨地区、小俣地区、毛野地区となっています。



(3) 製造品出荷額等(従業者4人以上の事業所)

製造品出荷額等を地区別にみると、梁田地区が569億4,145万円と最も多く、次いで筑波地区が386億2,572万円、北郷地区が348億7,486万円、山辺地区が324億699万円、小俣地区が293億568万円となりました。

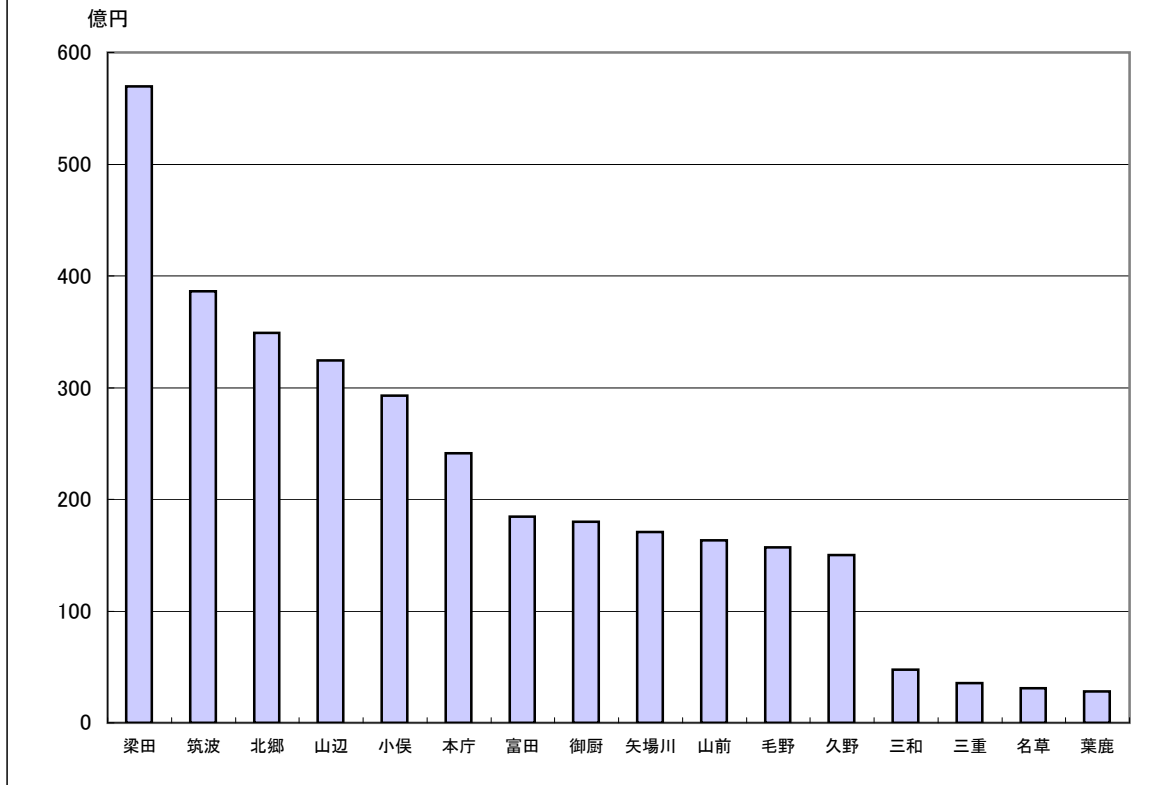
前回と比較すると、増減率では、葉鹿地区(7.5%増)、北郷地区(6.8%増)、山辺地区(5.5%)等の6地区で増加しましたが、久野地区(24.6%減)、山前地区(20.4%減)など、10地区で減少となりました。

第22表 地区別製造品出荷額等及び1事業所当たりの従業者数・製造品出荷額等

単位:万円・%・人

地区名	製造品出荷額等				1事業所当たり	
	平成24年	25年	対前回増減率	構成比	従業者数	製造品出荷額等
合計	34,210,796	33,104,918	△ 3.2	100.0	25.1	54,093
本 庁	2,389,446	2,410,917	0.9	7.3	16.0	34,442
毛 野	1,670,765	1,571,305	△ 6.0	4.7	26.3	46,215
山 辺	3,071,907	3,240,699	5.5	9.8	26.4	50,636
三 重	428,703	355,173	△ 17.2	1.1	14.3	15,442
山 前	2,048,544	1,631,608	△ 20.4	4.9	20.0	29,666
北 郷	3,264,252	3,487,486	6.8	10.5	35.3	72,656
名 草	331,410	310,617	△ 6.3	0.9	15.6	18,272
富 田	1,879,160	1,846,932	△ 1.7	5.6	59.3	80,301
矢 場 川	1,935,710	1,708,279	△ 11.7	5.2	23.4	41,665
御 厨	1,983,362	1,797,742	△ 9.4	5.4	22.0	35,955
筑 波	3,782,334	3,862,572	2.1	11.7	33.6	133,192
久 野	1,989,239	1,500,246	△ 24.6	4.5	40.0	125,021
梁 田	5,798,201	5,694,145	△ 1.8	17.2	35.7	123,786
三 和	521,557	478,346	△ 8.3	1.4	12.1	14,069
葉 鹿	258,845	278,283	7.5	0.8	10.0	10,703
小 俣	2,857,361	2,930,568	2.6	8.9	27.6	73,264

図15 地区別製造品出荷額等



(4) 1事業所当たりの従業者数・製造品出荷額等(従業者4人以上の事業所)

1事業所当たり	従業者数	25.1人	(前回 23.4人)
	製造品出荷額等	5億4,093万円	(前回 5億985万円)

1事業所当たりの従業者数(従業者4人以上の事業所)は、本市平均では25.1人となりました。この数値は、前回に比べ1.7人増加しました。

地区別では、1事業所当たりの従業者数が多い順に富田地区が59.3人、久野地区が40.0人、梁田地区が35.7人、北郷地区が35.3人となりました。

1事業所当たりの製造品出荷額等(従業者4人以上の事業所)は、平均5億4,093万円となり、前回に比べ3,108万円増加(前年比6.1%増)しました。

地区別では、筑波地区が13億3,192万円、久野地区が12億5,021万円、梁田地区が12億3,786万円、富田地区が8億301万円の順となりました。

1事業所当たりの製造品出荷額等で上位を占める地区は、筑波地区(八坂工業団地、八坂第二工業団地、羽刈工業団地、あがた工業団地)、久野地区(久保田工業団地、西久保田工業団地)、梁田地区(御厨工業団地)、富田地区(毛野東部工業団地)となり、それぞれの地区には()に示した工業団地が所在しています。

図16 地区別 1事業所当たり従業員数・製造品出荷額等
(従業員4人以上の事業所)

