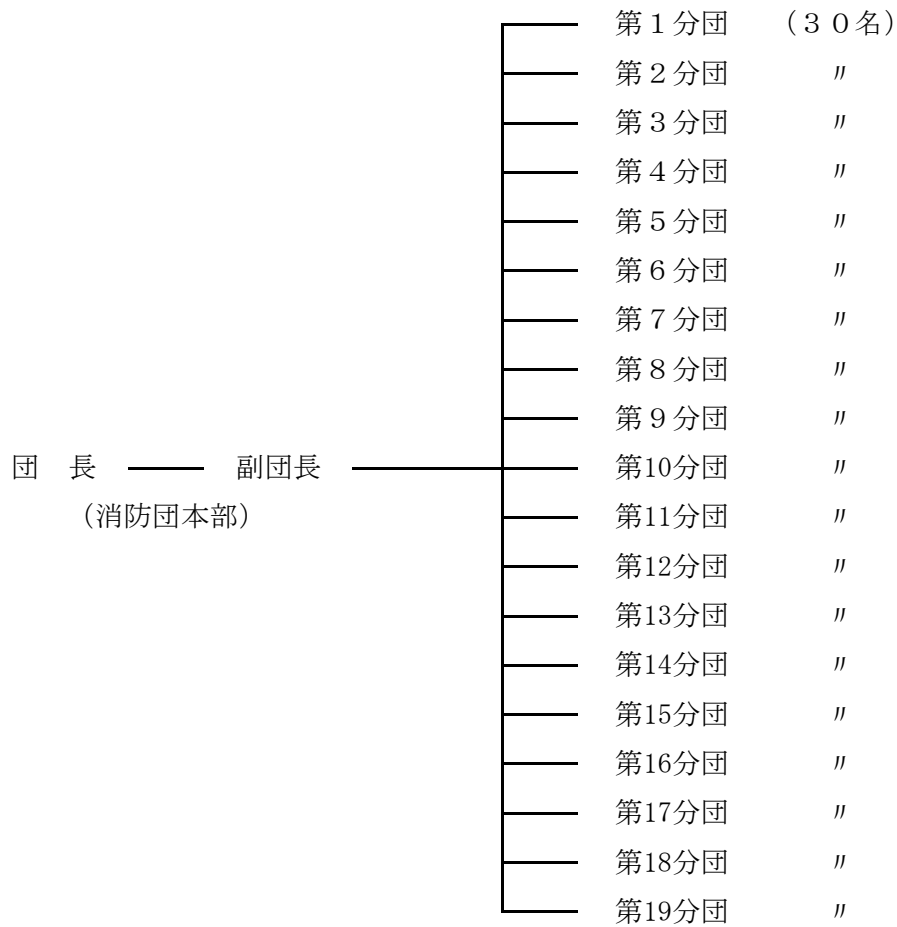


消 防 団 編

消 防 団 の 組 織



構成（定員）

区 分	階 級								
	団 長	副団長	分団長	副分団長	部 長	副部長	班 長	団 員	計
団 編 制	1	3	19	19	19	19	57	437	574
1 箇分団編制			1	1	1	1	3	23	30

団員報酬等

階 級 別	団 長	副団長	分団長	副分団長	部 長	副部長	班 長	団 員
報酬(年額)	187,000	134,000	99,000	77,000	67,000	56,000	51,000	48,000

機関員（1箇分団3名）には年5,000円を加給する。

火災及び訓練その他の出場旅費1人1回2,000円

その他

団本部交付金は、年500,000円

分団交付金は、1箇分団年350,000円

消防ポンプ自動車購入、修繕、燃料、建物修理及び被服費などは市費で賄っている。

消防団員の在職年数及び年齢

在職年数別階級別

(27.4.1現在) (人)

階級別 在職年数	団 長	副団長	分団長	副分団長	部 長	副部長	班 長	団 員	計
5年未満								164	164
5年～9年					1	2	7	116	126
10年～14年			1	3	3	4	14	66	91
15年～19年		1	3	6	3	7	22	29	71
20年～24年			5	6	7	4	13	6	41
25年～29年	1		8	4	5	2	1	2	23
30年以上		2	2						4
計	1	3	19	19	19	19	57	383	520
平均在職年数 (年)	27.2	27.9	24.8	20.0	19.6	17.4	15.7	6.6	10.2

年齢別階級別

(27.4.1現在) (人)

階級別 年 齢	団 長	副団長	分団長	副分団長	部 長	副部長	班 長	団 員	計
18歳以上～20歳未満								6	6
20歳以上～25歳未満								29	29
25歳以上～30歳未満								48	48
30歳以上～35歳未満							2	72	74
35歳以上～40歳未満			1	1	1	2	9	105	119
40歳以上～45歳未満			1	4	10	7	21	86	129
45歳以上～50歳未満		1	6	8	7	7	20	22	71
50歳以上～55歳未満			8	4	1	3	5	11	32
55歳以上～60歳未満		2	2	1				4	9
60歳以上～65歳未満			1	1					2
65歳以上	1								1
計	1	3	19	19	19	19	57	383	520
平均年齢 (歳)	65.0	54.3	50.0	47.6	43.6	44.8	43.2	35.7	38.2

分 団 詰 所 の 現 況

(27.4.1現在)

区分 名称	所在地	構造	棟 数	建築面積 (㎡)	敷地面積 (㎡)	建築年月日
第1分団	緑町1丁目6-3	鉄筋コンクリート造平家建	1	81.00	294.89	H 3. 3. 25
第2分団	助戸3丁目518-18	鉄筋コンクリート造平家建	1	81.00	520.09	H10.12.15
第3分団	八柵町81-4	鉄骨造平家建	1	95.95	604.71	H12. 3. 14
第4分団	八幡町3丁目1-1	鉄骨造平家建	1	95.95	515.02	H14. 2. 28
第5分団	田中町924-1	壁式鉄筋コンクリート造平家建	1	61.60	246.33	S61. 3. 28
第6分団	五十部町327-3	鉄筋コンクリート造2階建	1	98.00	185.56	H 8.12.26
第7分団	山下町1313-1	鉄骨造平家建	1	95.95	824.91	H19. 3. 15
第8分団	利保町3丁目7-5	鉄筋コンクリート造平家建	1	81.00	338.15	H 4. 3. 6
第9分団	名草中町1505	鉄骨造平家建	1	95.95	926.00	H24. 3. 26
第10分団	駒場町749-2	鉄筋コンクリート造平家建	1	72.25	686.62	S63.10.31
第11分団	里矢場町2143	木造スレート瓦葺平家建	1	59.62	301.00	S58. 2. 28
第12分団	島田町793-1	鉄筋コンクリート造平家建	1	72.25	354.84	H 2. 3. 20
第13分団	小曾根町515	木造スレート瓦葺平家建	1	56.31	172.55	S53.10.28
第14分団	久保田町236-2	鉄筋コンクリート造平家建	1	81.00	446.94	H 5.12.13
第15分団	福富町400-3	鉄筋コンクリート造平家建	1	81.00	490.20	H 9.12.19
第16分団	葉鹿町616-9	木造スレート瓦葺平家建	1	62.52	202.00	S51.11.29 (59.5.30増築)
第17分団	小俣町1510-1	鉄骨造平家建	1	95.95	1,142.20	H13. 3. 15
第18分団	松田町445-1	鉄筋コンクリート造平家建	1	81.00	563.05	H 7. 2. 5
第19分団 (松田)	松田町2016-4	鉄筋コンクリート造平家建	1	81.00	450.47	H 7.12.27
第19分団 (小俣)	小俣町3364-1	木造スレート瓦葺平家建	1	61.71	347.36	S58.12. 6

消 防 車 両 の 配 置 状 況

(2 7 . 4 . 1 現 在)

区分 名称	車 名	型 式	年 式	出力 (kW)	登 録 番 号	規 格	登 録 年 月 日
第 1 分 団	三 菱	U-FE538B改	1995	96	栃木88ね7803	CD-I型	H 7. 1. 26
第 2 分 団	日 野	TKG-XZU600E	2012	110	とちぎ800さ7186	CD-I型	H24. 11. 2
第 3 分 団	日 野	TKG-XZU600E	2012	110	とちぎ800さ7187	CD-I型	H24. 11. 2
第 4 分 団	三 菱	KC-FE568B	1997	96	栃木88は4725	CD-I型	H 9. 11. 21
第 5 分 団	日 野	SKG-XZU600E	2012	110	とちぎ800さ6911	CD-I型	H24. 2. 13
第 6 分 団	トヨタ	BDG-XZU334	2009	110	とちぎ800さ6091	CD-I型	H21. 8. 19
第 7 分 団	日 野	TKG-XZU600E	2014	110	とちぎ800さ7898	CD-I型	H26. 11. 10
第 8 分 団	三 菱	KC-FE538B改	1995	96	栃木88ね9494	CD-I型	H 7. 11. 21
第 9 分 団	日 野	SKG-XZU600E	2012	110	とちぎ800さ6912	CD-I型	H24. 2. 13
第 1 0 分 団	トヨタ	BDG-XZU334	2009	110	とちぎ800さ6092	CD-I型	H21. 8. 19
第 1 1 分 団	三 菱	KC-FE538B改	1996	96	栃木88は2198	CD-I型	H 8. 12. 4
第 1 2 分 団	三 菱	KC-FE568B	1997	96	栃木88は4726	CD-I型	H 9. 11. 21
第 1 3 分 団	三 菱	KC-FE538B改	1996	96	栃木88は2199	CD-I型	H 8. 12. 4
第 1 4 分 団	トヨタ	BDG-XZU334	2009	110	とちぎ800さ6093	CD-I型	H21. 8. 19
第 1 5 分 団	三 菱	KC-FE538B改	1995	96	栃木88ね9495	CD-I型	H 7. 11. 21
第 1 6 分 団	三 菱	KC-FE568B	1997	96	栃木88は4727	CD-I型	H 9. 11. 21
第 1 7 分 団	三 菱	KC-FE538B改	1996	96	栃木88は2200	CD-I型	H 8. 12. 4
第 1 8 分 団	三 菱	KC-FE568B	1997	96	栃木88は4728	CD-I型	H 9. 11. 21
第 1 9 分 団 (松 田)	三 菱	KC-FE538B改	1995	96	栃木88ね9496	CD-I型	H 7. 11. 21
第 1 9 分 団 (小 俣)	三 菱	KC-FE538B改	1996	96	栃木88は2201	CD-I型	H 8. 12. 4