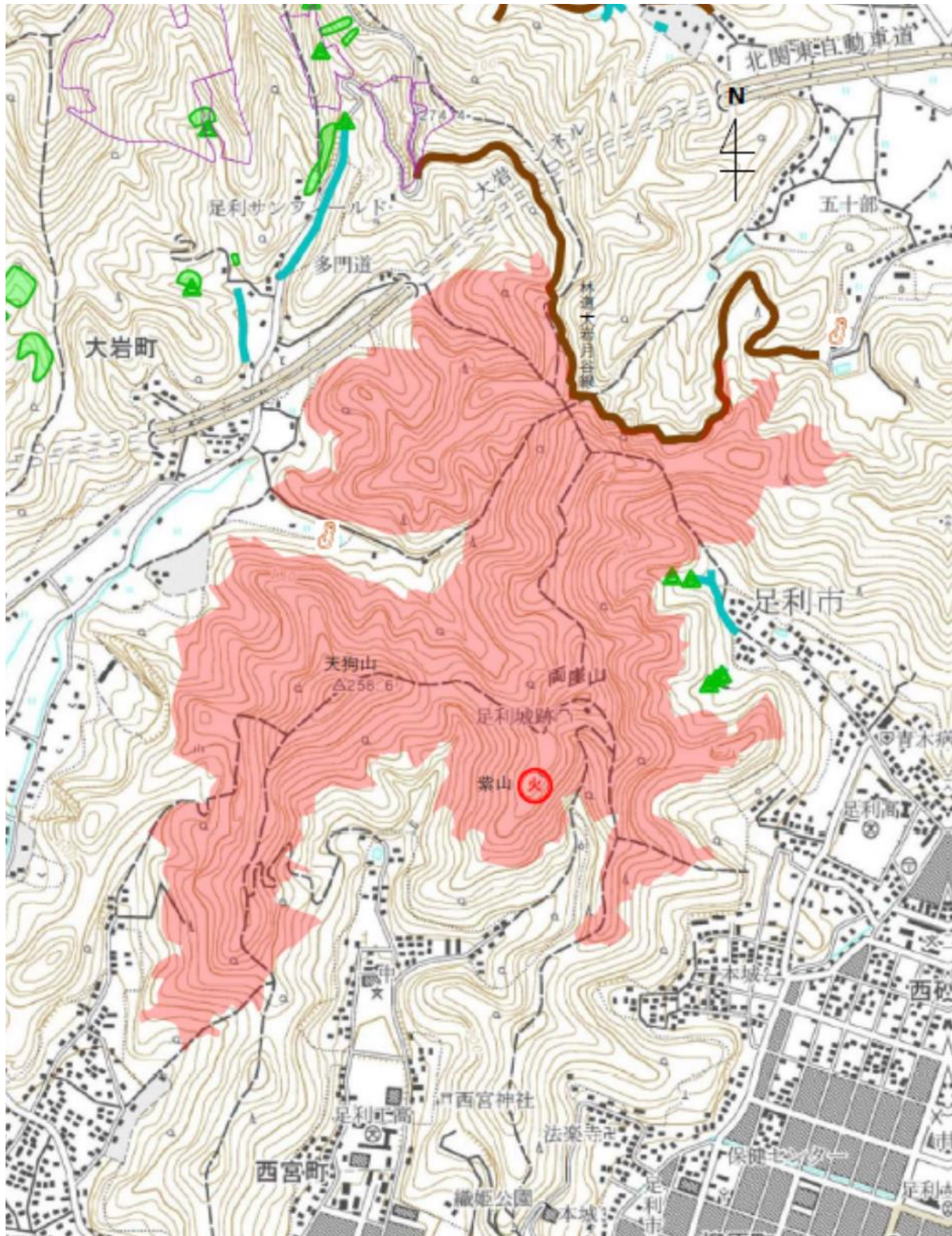


参考資料

1 延焼範囲図

<p21>



2 气象日報

<p22>

气象日報

2021年02月21日

栃木県 足利市消防本部 標高：29m

時刻	平均風速	平均風向	最大瞬間風速	最大瞬間時風向	気温	相対湿度	実効湿度	現地気圧	海面気圧	10分最大雨量	時間積算雨量	日積算雨量
	m/s		m/s		℃	%	%	hPa	hPa	mm	mm	mm
01:00	0.1	静穏	1.6	東北東	7.0	62.7	55.1	1005.2	1008.7	0.0	0.0	0.0
02:00	0.6	南西	2.1	南西	7.2	66.9	55.0	1005.8	1009.4	0.0	0.0	0.0
03:00	0.2	静穏	1.6	西南西	5.7	71.6	55.0	1005.7	1009.3	0.0	0.0	0.0
04:00	1.4	南西	2.2	南南西	5.5	77.2	54.9	1005.5	1009.1	0.0	0.0	0.0
05:00	0.4	東南東	3.2	南西	4.9	77.7	54.9	1006.4	1010.0	0.0	0.0	0.0
06:00	0.5	静穏	2.0	東	4.0	81.1	54.9	1007.2	1010.8	0.0	0.0	0.0
07:00	0.0	静穏	1.3	東北東	3.4	82.4	55.0	1007.4	1011.0	0.0	0.0	0.0
08:00	0.8	北北西	2.0	北北西	7.1	76.3	55.2	1008.2	1011.8	0.0	0.0	0.0
09:00	0.4	西南西	1.9	北北西	10.8	61.6	55.2	1007.9	1011.5	0.0	0.0	0.0
10:00	1.4	南西	3.9	南西	13.4	54.9	55.2	1007.8	1011.4	0.0	0.0	0.0
11:00	1.4	南南西	3.0	南西	16.5	46.3	55.2	1007.7	1011.3	0.0	0.0	0.0
12:00	2.5	南西	5.3	南西	18.6	38.0	55.2	1006.9	1010.5	0.0	0.0	0.0
13:00	3.7	南西	7.1	西南西	21.1	30.5	55.0	1005.6	1009.2	0.0	0.0	0.0
14:00	3.7	南西	8.1	南西	21.8	24.1	54.9	1005.0	1008.6	0.0	0.0	0.0
15:00	3.5	南西	8.0	南西	22.3	27.2	54.8	1004.8	1008.4	0.0	0.0	0.0
16:00	3.9	南南西	7.0	南	21.2	29.7	54.7	1005.2	1008.8	0.0	0.0	0.0
17:00	3.3	南	6.8	南	19.5	33.0	54.7	1005.5	1009.1	0.0	0.0	0.0
18:00	1.1	北東	11.6	南	17.2	39.1	54.6	1006.4	1010.0	0.0	0.0	0.0
19:00	0.6	北北東	2.5	北東	15.1	47.7	54.6	1006.7	1010.3	0.0	0.0	0.0
20:00	0.2	静穏	2.0	北北西	13.6	51.6	54.7	1007.2	1010.8	0.0	0.0	0.0
21:00	0.1	静穏	2.2	北北西	11.4	61.1	54.8	1007.7	1011.3	0.0	0.0	0.0
22:00	1.0	北北西	2.7	北北西	11.6	58.3	54.9	1008.1	1011.7	0.0	0.0	0.0
23:00	0.0	静穏	2.3	西南西	7.9	74.7	55.1	1008.2	1011.8	0.0	0.0	0.0
24:00	0.0	静穏	3.1	南南東	7.4	71.9	55.3	1008.6	1012.2	0.0	0.0	0.0
平均	1.2	南西			12.3	55.5	55.3	1006.6	1010.2			
最高	4.8	南西	11.6	南	23.2	84.7		1008.6	1012.2	0.0	0.0	
起時	14:09		17:11		14:31	07:11		23:49	23:49			
最低					3.2	20.8		1004.5	1008.0			
起時					06:09	14:47		00:01	00:01			
積算												0.0

平均	最高	起時	最低	起時	積算
1.2	4.8	14:09			
南西	南西				
	11.6	17:11			
	南				
12.3	23.2	14:31	3.2	06:09	
55.5	84.7	07:11	20.8	14:47	
55.3					
1006.6	1008.6		1004.5		
1010.2	1012.2		1008.0		
	0.0				
	0.0				0.0

風向頻度	北	北北東	北東	東北東	東	東南東	南東	南南東	南	南南西	南西	西南西	西	西北西	北西	北北西	静穏
%	4.3	1.0	3.0	4.2	2.6	0.6	0.2	0.4	6.4	9.0	14.5	10.1	4.2	1.1	2.8	5.6	30.0

气象日報

2021年02月22日

栃木県 足利市消防本部 標高：29m

時刻	平均風速	平均風向	最大瞬間風速	最大瞬間時風向	気温	相対湿度	実効湿度	現地気圧	海面気圧	10分最大雨量	時間積算雨量	日積算雨量
	m/s		m/s		℃	%	%	hPa	hPa	mm	mm	mm
01:00	0.0	静穏	1.0	北北西	6.4	77.5	55.4	1008.9	1012.5	0.0	0.0	0.0
02:00	0.0	静穏	1.1	北	6.1	77.5	55.5	1009.0	1012.6	0.0	0.0	0.0
03:00	0.7	西南西	2.1	北西	5.6	78.6	55.6	1008.7	1012.3	0.0	0.0	0.0
04:00	0.0	静穏	1.8	西	4.1	85.2	55.6	1008.7	1012.3	0.0	0.0	0.0
05:00	0.0	静穏	0.0	南南西	3.7	86.1	55.8	1009.1	1012.7	0.0	0.0	0.0
06:00	0.0	静穏	1.3	東北東	3.5	86.6	55.8	1009.1	1012.7	0.0	0.0	0.0
07:00	0.1	静穏	1.5	北北東	3.4	85.5	56.0	1009.2	1012.8	0.0	0.0	0.0
08:00	0.0	静穏	1.1	南南西	5.5	86.3	56.2	1009.3	1012.9	0.0	0.0	0.0
09:00	0.3	南南西	1.4	西南西	9.5	68.0	56.3	1009.0	1012.6	0.0	0.0	0.0
10:00	0.7	西	2.0	西	12.5	52.4	56.3	1008.3	1011.9	0.0	0.0	0.0
11:00	0.4	西	2.0	西北西	16.6	44.4	56.3	1007.2	1010.8	0.0	0.0	0.0
12:00	1.8	南	3.6	南	19.4	41.3	56.3	1005.9	1009.5	0.0	0.0	0.0
13:00	1.2	南東	4.0	南南東	20.4	35.2	56.2	1004.4	1008.0	0.0	0.0	0.0
14:00	1.5	南東	4.4	南	21.5	33.0	56.2	1003.2	1006.8	0.0	0.0	0.0
15:00	1.9	東南東	4.6	南東	21.6	32.5	56.3	1002.6	1006.2	0.0	0.0	0.0
16:00	2.0	南東	5.0	南東	21.0	33.8	56.3	1002.2	1005.8	0.0	0.0	0.0
17:00	1.8	東	5.1	東南東	19.4	34.9	56.3	1001.7	1005.3	0.0	0.0	0.0
18:00	1.4	北東	2.4	北東	17.3	39.7	56.2	1002.1	1005.7	0.0	0.0	0.0
19:00	0.5	北北東	2.2	北	15.2	47.2	56.2	1002.0	1005.6	0.0	0.0	0.0
20:00	1.1	北北西	3.7	北北西	14.2	49.7	56.3	1002.2	1005.8	0.0	0.0	0.0
21:00	1.5	西南西	2.9	北北西	11.4	61.9	56.3	1002.5	1006.1	0.0	0.0	0.0
22:00	0.2	静穏	2.6	北西	10.1	62.7	56.4	1002.8	1006.4	0.0	0.0	0.0
23:00	0.2	静穏	1.8	東北東	9.8	68.0	56.5	1002.2	1005.8	0.0	0.0	0.0
24:00	0.1	静穏	1.4	北	9.2	69.4	56.6	1001.3	1004.9	0.0	0.0	0.0
平均	0.6	東南東			12.0	59.7	56.6	1005.6	1009.2			
最高	2.4	南南東	5.1	東南東	22.1	88.6		1009.4	1013.0	0.0	0.0	
起時	14:13		16:03		14:20	07:10		07:48	07:48			
最低					2.9	29.7		1001.3	1004.9			
起時					07:03	14:29		23:36	23:36			
積算												0.0

平均	最高	起時	最低	起時	積算
0.6	2.4	14:13			
東南東	南南東				
	5.1	16:03			
	東南東				
12.0	22.1	14:20	2.9	07:03	
59.7	88.6	07:10	29.7	14:29	
56.6					
1005.6	1009.4		1001.3		
1009.2	1013.0		1004.9		
	0.0				
	0.0				0.0

風向頻度	北	北北東	北東	東北東	東	東南東	南東	南南東	南	南南西	南西	西南西	西	西北西	北西	北北西	静穏
%	5.2	2.1	1.5	3.0	4.0	6.9	5.6	5.4	3.5	2.0	2.0	2.0	3.8	2.3	2.9	4.1	43.7

氣象日報

2021年02月23日

栃木県 足利市消防本部 標高：29m

時刻	平均風速	平均風向	最大瞬間風速	最大瞬間風向	気温	相対湿度	実効温度	現地気圧	海面気圧	10分最大雨量	時間積算雨量	日積算雨量
	m/s		m/s	時 風向	℃	%	%	hPa	hPa	mm	mm	mm
01:00	1.7	西南西	3.4	西北西	10.0	61.1	56.4	1001.1	1004.6	0.0	0.0	0.0
02:00	1.1	南西	2.3	西北西	8.0	68.8	56.3	1000.9	1004.4	0.0	0.0	0.0
03:00	1.6	西南西	2.9	南西	10.9	61.9	56.2	1000.8	1004.3	0.0	0.0	0.0
04:00	2.1	西北西	8.5	北西	13.0	52.7	55.8	1001.7	1005.2	0.0	0.0	0.0
05:00	4.0	北西	8.6	北西	13.0	47.4	55.5	1002.6	1006.1	0.0	0.0	0.0
06:00	3.8	北西	8.4	北西	12.0	44.7	55.0	1003.6	1007.1	0.0	0.0	0.0
07:00	4.4	北西	9.4	北西	11.5	41.9	54.6	1004.4	1007.9	0.0	0.0	0.0
08:00	4.1	北西	10.1	北西	12.1	36.1	54.1	1005.9	1009.4	0.0	0.0	0.0
09:00	5.4	北西	10.3	北西	12.4	33.6	53.7	1006.8	1010.3	0.0	0.0	0.0
10:00	4.4	西北西	10.9	西北西	12.3	31.6	53.4	1007.5	1011.0	0.0	0.0	0.0
11:00	5.4	北西	13.2	北西	12.1	32.4	53.2	1007.8	1011.3	0.0	0.0	0.0
12:00	5.2	北西	14.2	北西	12.0	32.2	53.0	1007.9	1011.4	0.0	0.0	0.0
13:00	4.8	北北西	11.0	北西	11.8	31.3	52.9	1007.4	1010.9	0.0	0.0	0.0
14:00	5.1	北西	11.4	北北西	11.7	30.2	52.8	1007.2	1010.7	0.0	0.0	0.0
15:00	6.0	北西	15.6	北西	11.3	29.7	52.9	1007.4	1010.9	0.0	0.0	0.0
16:00	5.3	北西	16.0	北西	10.0	29.4	52.8	1007.8	1011.3	0.0	0.0	0.0
17:00	4.9	北西	13.2	北西	8.3	31.6	52.8	1008.7	1012.2	0.0	0.0	0.0
18:00	4.3	北西	11.4	北西	6.9	34.1	52.7	1009.9	1013.5	0.0	0.0	0.0
19:00	4.8	北西	12.6	北西	6.2	36.9	52.6	1011.0	1014.6	0.0	0.0	0.0
20:00	5.4	北西	13.8	北西	5.6	37.4	52.5	1011.5	1015.1	0.0	0.0	0.0
21:00	4.9	北西	13.6	北西	5.3	37.7	52.2	1012.0	1015.6	0.0	0.0	0.0
22:00	4.7	北西	11.8	北西	5.1	36.9	52.0	1012.4	1016.0	0.0	0.0	0.0
23:00	3.2	北西	11.3	北西	5.0	35.2	51.7	1012.2	1015.8	0.0	0.0	0.0
24:00	4.5	北西	12.1	北西	4.5	37.4	51.4	1012.1	1015.7	0.0	0.0	0.0

平均	4.1	北西			9.8	39.4	51.4	1006.8	1010.3			
最高	6.9	北西	16.0	北西	14.4	68.8		1012.6	1016.2	0.0	0.0	
起時	14:38		15:12		03:09	00:01		22:07	22:07			
最低					4.5	28.6		1000.7	1004.2			
起時					23:55	15:19		02:16	02:16			
積算												0.0

風向頻度	北	北北東	北東	東北東	東	東南東	南東	南南東	南	南南西	南西	西南西	西	西北西	北西	北北西	静穏
%	0.0	0.0	0.0	0.0	0.0	0.0	0.0	0.0	0.0	0.6	1.9	1.8	0.8	10.2	78.7	4.0	2.0

氣象日報

2021年02月24日

栃木県 足利市消防本部 標高：29m

時刻	平均風速	平均風向	最大瞬間風速	最大瞬間風向	気温	相対湿度	実効温度	現地気圧	海面気圧	10分最大雨量	時間積算雨量	日積算雨量
	m/s		m/s	時 風向	℃	%	%	hPa	hPa	mm	mm	mm
01:00	4.6	北西	11.8	北西	4.4	37.5	51.0	1012.7	1016.3	0.0	0.0	0.0
02:00	6.6	北西	13.0	北西	4.0	38.0	50.6	1013.0	1016.6	0.0	0.0	0.0
03:00	4.3	北西	15.8	北西	3.5	41.1	50.2	1014.2	1017.8	0.0	0.0	0.0
04:00	4.2	北西	12.3	北西	3.1	42.5	49.9	1014.8	1018.4	0.0	0.0	0.0
05:00	2.5	北西	9.7	北西	2.6	44.4	49.6	1015.7	1019.3	0.0	0.0	0.0
06:00	2.2	北西	5.1	西北西	2.7	41.3	49.3	1016.2	1019.9	0.0	0.0	0.0
07:00	3.8	北西	10.3	北西	3.2	40.8	48.9	1016.9	1020.6	0.0	0.0	0.0
08:00	3.7	西北西	10.1	北西	4.3	39.9	48.6	1017.4	1021.1	0.0	0.0	0.0
09:00	5.0	北西	10.7	北西	5.6	33.0	48.3	1018.0	1021.7	0.0	0.0	0.0
10:00	4.4	北西	10.4	北西	6.9	31.9	48.1	1017.8	1021.5	0.0	0.0	0.0
11:00	4.2	北北西	10.1	西北西	7.8	28.8	48.0	1017.5	1021.2	0.0	0.0	0.0
12:00	3.7	北北西	10.6	北北西	9.0	27.5	47.8	1016.6	1020.3	0.0	0.0	0.0
13:00	4.9	北西	11.6	北西	9.1	25.5	47.6	1015.7	1019.4	0.0	0.0	0.0
14:00	4.7	北北西	12.7	北北西	8.8	24.9	47.5	1015.0	1018.7	0.0	0.0	0.0
15:00	4.8	北西	12.3	北北西	9.0	24.1	47.5	1015.4	1019.1	0.0	0.0	0.0
16:00	2.8	北北東	9.1	北	8.6	24.7	47.4	1015.8	1019.5	0.0	0.0	0.0
17:00	3.6	北西	11.0	北西	8.1	24.4	47.3	1016.1	1019.8	0.0	0.0	0.0
18:00	1.1	北北西	10.0	北西	6.3	28.6	47.1	1017.5	1021.2	0.0	0.0	0.0
19:00	2.7	西	7.4	西	5.2	35.2	47.0	1018.6	1022.3	0.0	0.0	0.0
20:00	3.7	北西	8.7	西北西	4.7	36.3	46.9	1018.7	1022.4	0.0	0.0	0.0
21:00	3.6	北西	9.6	北西	4.3	37.2	46.7	1019.3	1023.0	0.0	0.0	0.0
22:00	4.1	北西	12.6	北西	4.0	38.3	46.5	1019.8	1023.5	0.0	0.0	0.0
23:00	2.6	北西	8.2	北西	3.3	42.5	46.4	1020.2	1023.9	0.0	0.0	0.0
24:00	2.9	西北西	7.0	西北西	2.9	45.2	46.3	1020.2	1023.9	0.0	0.0	0.0

平均	3.8	北西			5.5	34.5	46.3	1016.6	1020.3			
最高	7.0	北西	15.8	北西	9.8	49.9		1020.3	1024.0	0.0	0.0	
起時	02:03		02:03		13:07	05:45		23:12	23:12			
最低					1.3	21.9		1012.0	1015.6			
起時					05:48	14:34		00:01	00:01			
積算												0.0

風向頻度	北	北北東	北東	東北東	東	東南東	南東	南南東	南	南南西	南西	西南西	西	西北西	北西	北北西	静穏
%	2.5	2.3	0.4	0.0	0.0	0.0	0.0	0.0	0.0	0.0	0.2	1.4	2.6	14.5	60.2	15.4	0.5

氣象日報

2021年02月25日

栃木県 足利市消防本部 標高：29m

時刻	平均風速	平均風向	最大瞬間風速	最大瞬間風向	気温	相対湿度	実効湿度	現地気圧	海面気圧	10分最大雨量	時間積算雨量	日積算雨量
	m/s		m/s	時 風向	℃	%	%	hPa	hPa	mm	mm	mm
01:00	3.1	西北西	7.3	西北西	2.3	46.1	46.1	1020.0	1023.7	0.0	0.0	0.0
02:00	2.8	西	7.4	西北西	1.9	48.6	45.9	1020.0	1023.7	0.0	0.0	0.0
03:00	2.4	西北西	8.1	西北西	1.8	49.7	45.8	1019.5	1023.2	0.0	0.0	0.0
04:00	0.7	北	7.0	西	0.9	54.7	45.7	1019.9	1023.6	0.0	0.0	0.0
05:00	2.3	西北西	4.0	北西	0.5	55.8	45.7	1020.6	1024.3	0.0	0.0	0.0
06:00	1.1	東	4.2	西北西	-2.2	63.3	45.6	1020.8	1024.5	0.0	0.0	0.0
07:00	1.3	東北東	1.9	東北東	-1.6	64.4	45.6	1021.4	1025.1	0.0	0.0	0.0
08:00	0.1	静穏	1.6	東北東	0.0	60.0	45.6	1022.4	1026.1	0.0	0.0	0.0
09:00	1.5	東北東	2.5	東北東	2.0	48.3	45.7	1022.6	1026.3	0.0	0.0	0.0
10:00	1.1	東北東	2.7	東	4.3	39.4	45.7	1022.1	1025.8	0.0	0.0	0.0
11:00	1.0	東	4.9	東北東	5.7	35.5	45.7	1021.9	1025.6	0.0	0.0	0.0
12:00	0.4	東南東	3.1	東南東	7.6	32.2	45.6	1021.0	1024.7	0.0	0.0	0.0
13:00	1.6	東	4.6	東	9.8	30.0	45.5	1019.0	1022.7	0.0	0.0	0.0
14:00	2.3	南南東	4.7	南南東	11.3	28.6	45.5	1018.8	1022.5	0.0	0.0	0.0
15:00	2.3	南東	6.2	南	11.3	32.7	45.6	1018.7	1022.4	0.0	0.0	0.0
16:00	2.0	南南東	5.6	南東	10.4	30.0	45.6	1018.6	1022.3	0.0	0.0	0.0
17:00	0.4	東南東	5.3	南	10.0	31.9	45.6	1018.9	1022.6	0.0	0.0	0.0
18:00	0.0	静穏	2.5	東南東	8.4	34.9	45.6	1019.2	1022.9	0.0	0.0	0.0
19:00	0.6	北北東	2.2	北東	7.5	39.4	45.6	1019.9	1023.6	0.0	0.0	0.0
20:00	2.0	東北東	3.3	東北東	7.5	53.6	45.6	1020.1	1023.8	0.0	0.0	0.0
21:00	1.0	北東	3.3	東北東	7.4	54.9	45.7	1020.2	1023.9	0.0	0.0	0.0
22:00	0.6	北北東	2.3	北東	7.3	55.8	45.8	1020.0	1023.7	0.0	0.0	0.0
23:00	0.0	静穏	2.2	北北東	6.9	59.9	46.0	1019.3	1023.0	0.0	0.0	0.0
24:00	0.6	西北西	1.8	北西	5.6	60.8	46.1	1019.0	1022.7	0.0	0.0	0.0

平均	1.3	西北西			5.1	45.8	46.1	1020.1	1023.8			
最高	3.7	西北西	8.1	西北西	11.5	64.7		1022.9	1026.6	0.0	0.0	
起時	02:18		02:11		15:01	06:07		08:41	08:41			
最低					-2.6	26.3		1018.5	1022.2			
起時					06:23	13:33		16:01	16:01			
積算												0.0

風向頻度	北	北北東	北東	東北東	東	東南東	南東	南南東	南	南南西	南西	西南西	西	西北西	北西	北北西	静穏
%	1.8	5.4	11.0	11.9	10.0	7.9	6.0	8.0	1.5	0.2	0.4	0.0	2.0	16.9	3.7	1.8	11.5

氣象日報

2021年02月26日

栃木県 足利市消防本部 標高：29m

時刻	平均風速	平均風向	最大瞬間風速	最大瞬間風向	気温	相対湿度	実効湿度	現地気圧	海面気圧	10分最大雨量	時間積算雨量	日積算雨量
	m/s		m/s	時 風向	℃	%	%	hPa	hPa	mm	mm	mm
01:00	1.4	北西	2.3	西	4.7	55.8	46.1	1018.7	1022.3	0.0	0.0	0.0
02:00	0.7	西南西	2.7	西北西	2.6	65.2	46.1	1018.2	1021.9	0.0	0.0	0.0
03:00	1.7	北西	3.1	北西	3.4	59.1	46.2	1017.6	1021.3	0.0	0.0	0.0
04:00	0.4	南東	2.9	北西	1.8	71.1	46.3	1017.4	1021.1	0.0	0.0	0.0
05:00	1.0	東北東	1.9	東北東	1.3	75.2	46.5	1017.8	1021.5	0.0	0.0	0.0
06:00	0.1	静穏	1.8	東北東	1.6	77.5	46.7	1018.3	1022.0	0.0	0.0	0.0
07:00	0.0	静穏	1.5	東	1.9	76.1	46.8	1018.2	1021.9	0.0	0.0	0.0
08:00	0.0	静穏	1.5	南東	3.3	70.8	47.0	1018.4	1022.1	0.0	0.0	0.0
09:00	0.1	静穏	1.9	北	4.8	62.4	47.3	1017.9	1021.6	0.0	0.0	0.0
10:00	0.9	南南西	2.1	南南西	5.3	60.8	47.5	1017.9	1021.6	0.0	0.0	0.0
11:00	1.1	北	3.1	北北東	7.7	52.5	47.7	1017.5	1021.2	0.0	0.0	0.0
12:00	0.4	北西	2.9	北北東	10.3	48.8	47.9	1016.3	1020.0	0.0	0.0	0.0
13:00	3.2	西	7.3	西北西	12.2	36.1	47.9	1014.8	1018.5	0.0	0.0	0.0
14:00	2.4	北西	6.8	西	12.5	34.9	48.0	1014.6	1018.3	0.0	0.0	0.0
15:00	2.5	北西	7.8	西北西	12.5	34.4	48.1	1014.7	1018.4	0.0	0.0	0.0
16:00	3.8	北西	10.1	北西	11.4	26.9	48.1	1015.6	1019.3	0.0	0.0	0.0
17:00	4.0	北西	9.8	北西	9.9	27.4	48.1	1016.1	1019.8	0.0	0.0	0.0
18:00	2.7	北北西	9.4	北西	9.0	23.8	48.0	1016.3	1020.0	0.0	0.0	0.0
19:00	2.8	北北西	8.0	北北西	8.4	23.3	47.8	1016.7	1020.4	0.0	0.0	0.0
20:00	3.8	北西	8.0	北西	8.2	21.3	47.5	1016.7	1020.4	0.0	0.0	0.0
21:00	2.9	北北西	11.3	北北西	7.6	24.7	47.2	1017.0	1020.7	0.0	0.0	0.0
22:00	2.9	北北西	10.9	北西	6.8	30.2	46.9	1017.5	1021.2	0.0	0.0	0.0
23:00	4.7	北西	10.7	北西	6.4	35.8	46.7	1018.1	1021.8	0.0	0.0	0.0
24:00	4.1	北西	11.5	西北西	5.7	39.7	46.5	1018.1	1021.8	0.0	0.0	0.0

平均	1.9	北西			6.6	47.7	46.5	1017.1	1020.8			
最高	6.2	北西	11.5	北西	12.8	78.8		1019.1	1022.7	0.0	0.0	
起時	23:19		23:21		13:44	06:09		00:03	00:03			
最低					1.2	20.8		1014.3	1018.0			
起時					04:25	19:56		13:44	13:44			
積算												0.0

風向頻度	北	北北東	北東	東北東	東	東南東	南東	南南東	南	南南西	南西	西南西	西	西北西	北西	北北西	静穏
%	5.5	2.8	1.3	3.8	2.0	0.0	0.6	0.4	1.4	1.5	0.1	1.3	5.5	7.9	44.0	5.8	16.1

氣象日報

2021年02月27日

栃木県 足利市消防本部 標高：29m

時刻	平均風速	平均風向	最大瞬間 風速	最大瞬間 時 風向	気温	相対湿度	実効湿度	現地気圧	海面気圧	10分最大 雨量	時間積算 雨量	日積算 雨量
	m/s		m/s		℃	%	%	hPa	hPa	mm	mm	mm
01:00	4.1	西	8.9	西北西	4.8	46.9	46.3	1017.5	1021.1	0.0	0.0	0.0
02:00	4.1	西	11.6	西	4.6	48.3	46.2	1017.5	1021.1	0.0	0.0	0.0
03:00	4.7	西	10.0	西北西	4.5	42.5	46.0	1017.9	1021.5	0.0	0.0	0.0
04:00	4.3	西	8.9	西	4.2	43.6	45.8	1018.2	1021.8	0.0	0.0	0.0
05:00	4.0	西北西	10.6	西北西	4.4	39.1	45.5	1019.3	1022.9	0.0	0.0	0.0
06:00	4.4	北西	12.4	北西	3.6	39.7	45.2	1019.7	1023.3	0.0	0.0	0.0
07:00	3.7	北西	12.2	北西	3.5	37.7	44.8	1021.4	1025.1	0.0	0.0	0.0
08:00	2.4	北西	12.3	北西	4.6	37.2	44.5	1023.0	1026.7	0.0	0.0	0.0
09:00	2.4	北北東	7.9	北西	5.5	34.1	44.3	1023.9	1027.6	0.0	0.0	0.0
10:00	3.5	西北西	9.6	北西	6.3	29.7	44.0	1024.0	1027.7	0.0	0.0	0.0
11:00	3.9	西北西	9.3	西	7.2	30.5	43.9	1024.4	1028.1	0.0	0.0	0.0
12:00	1.7	南南東	8.2	西北西	6.9	29.4	43.7	1024.6	1028.3	0.0	0.0	0.0
13:00	1.8	南東	4.4	南西	7.4	28.0	43.6	1024.0	1027.7	0.0	0.0	0.0
14:00	2.4	東南東	4.7	東南東	8.4	30.0	43.6	1024.1	1027.8	0.0	0.0	0.0
15:00	2.0	東	4.9	東南東	8.5	29.1	43.6	1024.7	1028.4	0.0	0.0	0.0
16:00	1.7	東南東	4.9	南東	8.3	27.5	43.6	1025.6	1029.3	0.0	0.0	0.0
17:00	2.1	東	5.3	東	7.4	28.6	43.6	1026.5	1030.2	0.0	0.0	0.0
18:00	2.2	東北東	5.3	東	6.0	31.3	43.6	1027.4	1031.1	0.0	0.0	0.0
19:00	2.4	東北東	6.2	東北東	4.8	34.1	43.6	1028.9	1032.6	0.0	0.0	0.0
20:00	1.1	東	5.1	東北東	3.7	37.7	43.5	1030.2	1033.9	0.0	0.0	0.0
21:00	1.2	東北東	2.7	東	3.0	41.1	43.5	1031.0	1034.7	0.0	0.0	0.0
22:00	0.8	北東	2.0	北東	2.2	45.5	43.5	1031.3	1035.0	0.0	0.0	0.0
23:00	0.0	静穏	2.2	北東	0.6	54.4	43.6	1031.3	1035.0	0.0	0.0	0.0
24:00	0.2	静穏	2.2	北北西	0.0	55.8	43.7	1031.4	1035.1	0.0	0.0	0.0

平均	2.7	北西			5.0	37.1	43.7	1024.2	1027.8			
最高	5.8	西	12.4	北西	9.6	56.9		1031.5	1035.2	0.0	0.0	
起時	01:18		05:07		15:20	23:11		21:36	21:36			
最低					0.0	26.3		1017.1	1020.7			
起時					23:28	13:14		01:12	01:12			
積算												0.0

風向頻度	北	北北東	北東	東北東	東	東南東	南東	南南東	南	南南西	南西	西南西	西	西北西	北西	北北西	静穏
%	2.6	1.4	4.9	12.6	10.4	10.1	3.6	1.7	0.8	0.1	0.2	0.4	13.6	15.4	15.8	3.6	2.8

氣象日報

2021年02月28日

栃木県 足利市消防本部 標高：29m

時刻	平均風速	平均風向	最大瞬間 風速	最大瞬間 時 風向	気温	相対湿度	実効湿度	現地気圧	海面気圧	10分最大 雨量	時間積算 雨量	日積算 雨量
	m/s		m/s		℃	%	%	hPa	hPa	mm	mm	mm
01:00	0.8	北北西	1.9	北北西	-0.8	60.0	43.7	1031.2	1034.9	0.0	0.0	0.0
02:00	0.4	北北西	2.7	北北西	-1.1	59.9	43.8	1030.8	1034.5	0.0	0.0	0.0
03:00	0.0	静穏	1.6	南東	-2.6	71.1	44.0	1031.0	1034.7	0.0	0.0	0.0
04:00	0.0	静穏	1.1	東	-2.4	72.5	44.2	1031.2	1034.9	0.0	0.0	0.0
05:00	0.0	静穏	1.6	西	-2.7	70.2	44.4	1031.7	1035.4	0.0	0.0	0.0
06:00	0.0	静穏	1.0	東南東	-3.9	79.4	44.6	1032.1	1035.8	0.0	0.0	0.0
07:00	0.0	静穏	0.0	南南西	-3.0	77.5	44.9	1032.7	1036.4	0.0	0.0	0.0
08:00	0.5	西北西	1.9	南西	-0.2	65.2	45.1	1033.0	1036.7	0.0	0.0	0.0
09:00	0.7	西	2.0	北北西	2.4	53.8	45.2	1032.7	1036.4	0.0	0.0	0.0
10:00	0.9	西北西	3.1	西南西	5.4	41.3	45.2	1032.3	1036.0	0.0	0.0	0.0
11:00	1.6	南南西	4.0	南南西	6.4	40.5	45.3	1031.7	1035.4	0.0	0.0	0.0
12:00	2.3	南	4.5	南南西	7.7	37.7	45.3	1031.0	1034.7	0.0	0.0	0.0
13:00	1.6	南東	4.8	南	8.8	37.7	45.3	1029.7	1033.4	0.0	0.0	0.0
14:00	2.0	南南西	5.0	南東	10.0	34.9	45.4	1028.8	1032.5	0.0	0.0	0.0
15:00	0.5	南	4.2	南南西	11.7	33.8	45.4	1028.1	1031.8	0.0	0.0	0.0
16:00	1.0	東	3.7	東南東	11.4	32.4	45.5	1027.9	1031.6	0.0	0.0	0.0
17:00	1.9	北東	4.0	東	11.0	31.9	45.5	1027.9	1031.6	0.0	0.0	0.0
18:00	1.4	北東	2.6	東北東	9.6	36.1	45.6	1028.5	1032.2	0.0	0.0	0.0
19:00	0.7	北	2.9	西	8.0	42.5	45.7	1028.8	1032.5	0.0	0.0	0.0
20:00	0.2	静穏	2.0	北	6.4	47.4	45.7	1028.8	1032.5	0.0	0.0	0.0
21:00	0.7	北東	2.6	北東	5.5	52.5	45.9	1028.9	1032.6	0.0	0.0	0.0
22:00	0.6	東北東	1.9	北東	4.4	56.9	46.0	1028.8	1032.5	0.0	0.0	0.0
23:00	0.4	北西	1.9	北北西	3.2	62.2	46.2	1028.2	1031.9	0.0	0.0	0.0
24:00	0.0	静穏	2.2	西南西	2.9	66.6	46.3	1027.2	1030.9	0.0	0.0	0.0

平均	0.7	北北西			4.0	52.7	46.3	1030.2	1033.9			
最高	2.5	南	5.0	南東	12.1	79.7		1033.0	1036.7	0.0	0.0	
起時	12:12		13:26		15:44	06:23		07:23	07:23			
最低					-4.3	30.0		1027.2	1030.9			
起時					05:50	15:51		23:59	23:59			
積算												0.0

風向頻度	北	北北東	北東	東北東	東	東南東	南東	南南東	南	南南西	南西	西南西	西	西北西	北西	北北西	静穏
%	6.8	2.1	6.4	5.1	2.6	2.0	2.7	2.8	5.1	5.8	4.5	4.6	3.8	2.9	1.6	9.9	31.3

氣象日報

2021年03月01日

栃木県 足利市消防本部 標高：29m

時刻	平均風速	平均風向	最大瞬間 風速	最大瞬間 時 風向	気温	相対湿度	実効湿度	現地気圧	海面気圧	10分最大 雨量	時間積算 雨量	日積算 雨量
	m/s		m/s		℃	%	%	hPa	hPa	mm	mm	mm
01:00	0.0	静穏	1.6	西	3.0	68.0	46.4	1027.1	1030.8	0.0	0.0	0.0
02:00	0.2	静穏	1.6	北北西	2.8	71.9	46.7	1026.5	1030.2	0.0	0.0	0.0
03:00	0.0	静穏	1.5	東北東	1.5	77.7	46.9	1025.2	1028.9	0.0	0.0	0.0
04:00	0.0	静穏	1.7	北西	0.4	77.7	47.1	1024.9	1028.6	0.0	0.0	0.0
05:00	0.0	静穏	2.1	西	-0.3	81.9	47.3	1024.8	1028.5	0.0	0.0	0.0
06:00	0.0	静穏	1.5	南南西	-0.2	82.5	47.6	1025.2	1028.9	0.0	0.0	0.0
07:00	0.0	静穏	2.3	北西	0.4	81.9	47.8	1025.2	1028.9	0.0	0.0	0.0
08:00	0.0	静穏	1.6	南南東	2.4	75.5	48.0	1025.7	1029.4	0.0	0.0	0.0
09:00	0.2	静穏	2.6	北東	5.8	71.3	48.3	1025.2	1028.9	0.0	0.0	0.0
10:00	0.9	南東	2.5	東北東	9.0	58.6	48.5	1024.3	1028.0	0.0	0.0	0.0
11:00	0.5	東南東	2.9	南東	11.4	45.0	48.7	1023.4	1027.1	0.0	0.0	0.0
12:00	0.9	南南西	3.7	南西	13.3	36.6	48.7	1022.1	1025.8	0.0	0.0	0.0
13:00	2.5	南	4.8	南	14.8	35.8	48.7	1020.0	1023.7	0.0	0.0	0.0
14:00	1.7	東南東	4.8	南東	15.5	39.7	48.7	1018.7	1022.4	0.0	0.0	0.0
15:00	0.9	北北東	4.9	南南東	15.9	43.3	48.9	1018.7	1022.4	0.0	0.0	0.0
16:00	1.4	東北東	4.0	北東	16.1	45.8	49.1	1017.7	1021.4	0.0	0.0	0.0
17:00	0.7	北東	2.9	北東	16.1	48.0	49.3	1017.2	1020.9	0.0	0.0	0.0
18:00	2.1	南東	5.0	南東	15.8	57.5	49.6	1017.1	1020.8	0.0	0.0	0.0
19:00	1.4	南東	6.5	南南東	14.5	63.6	49.9	1017.1	1020.8	0.0	0.0	0.0
20:00	0.6	東南東	4.1	東	13.2	69.1	50.2	1016.2	1019.9	0.0	0.0	0.0
21:00	1.5	東	3.4	東	12.8	72.7	50.6	1015.7	1019.4	0.0	0.0	0.0
22:00	1.7	東	3.8	東北東	12.5	75.0	50.9	1015.2	1018.9	0.0	0.0	0.0
23:00	0.4	東	2.2	東	11.0	79.9	51.2	1014.4	1018.1	0.0	0.0	0.0
24:00	0.3	北北東	1.9	北東	11.2	80.5	51.5	1013.8	1017.5	0.0	0.0	0.0

平均	0.8	東			8.9	63.9	51.5	1021.1	1024.8			
最高	3.4	南	6.5	南南東	16.6	83.8		1027.5	1031.2	0.0	0.0	
起時	18:13		18:11		14:49	05:16		00:37	00:37			
最低					-0.8	33.3		1013.8	1017.5			
起時					05:55	12:27		23:53	23:53			
積算												0.0

風向頻度	北	北北東	北東	東北東	東	東南東	南東	南南東	南	南南西	南西	西南西	西	西北西	北西	北北西	静穏
%	1.5	2.4	8.1	7.9	15.2	7.0	6.9	6.5	4.5	3.0	1.1	0.2	0.7	0.9	1.0	0.2	32.9

氣象日報

2021年03月02日

栃木県 足利市消防本部 標高：29m

時刻	平均風速	平均風向	最大瞬間 風速	最大瞬間 時 風向	気温	相対湿度	実効湿度	現地気圧	海面気圧	10分最大 雨量	時間積算 雨量	日積算 雨量
	m/s		m/s		℃	%	%	hPa	hPa	mm	mm	mm
01:00	0.3	東南東	1.9	北東	10.6	82.4	51.8	1012.8	1016.3	0.0	0.0	0.0
02:00	1.0	西北西	2.9	北北西	10.1	79.1	52.1	1011.8	1015.3	0.0	0.0	0.0
03:00	0.1	静穏	2.2	西	10.2	79.9	52.3	1010.7	1014.2	0.0	0.0	0.0
04:00	0.0	静穏	1.8	北北西	8.8	82.2	52.5	1009.8	1013.3	0.0	0.0	0.0
05:00	0.4	西南西	1.8	南西	8.9	77.4	52.6	1008.6	1012.1	0.0	0.0	0.0
06:00	1.3	西南西	2.3	西北西	7.8	72.7	52.7	1008.3	1011.9	0.0	0.0	0.0
07:00	0.6	西北西	2.1	南南西	8.5	72.4	52.8	1007.7	1011.3	0.0	0.0	0.0
08:00	0.7	西	2.2	北西	9.9	74.1	52.8	1007.6	1011.2	0.0	0.0	0.0
09:00	0.6	南	2.0	南	10.8	75.5	53.1	1006.1	1009.6	0.0	0.0	0.0
10:00	1.2	西	2.6	西南西	12.4	73.3	53.3	1004.5	1008.0	0.0	0.0	0.0
11:00	0.9	北北東	2.7	北	14.9	72.2	53.7	1002.8	1006.3	0.0	0.0	0.0
12:00	0.1	静穏	2.7	北	16.5	69.4	54.1	1001.3	1004.8	0.0	0.0	0.0
13:00	0.1	静穏	2.2	東北東	17.0	68.6	54.5	999.3	1002.8	0.0	0.0	0.0
14:00	0.6	北西	2.3	北西	17.3	67.4	54.9	997.8	1001.3	0.0	0.0	0.0
15:00	0.0	静穏	1.5	北東	17.2	71.3	55.4	997.0	1000.5	0.0	0.0	0.0
16:00	4.3	西北西	9.9	西	12.7	86.3	56.0	997.5	1001.0	1.5	3.0	3.0
17:00	4.3	西南西	8.3	西北西	10.2	78.3	56.6	998.6	1002.1	0.5	0.5	3.5
18:00	4.1	西南西	9.0	西南西	8.6	73.6	57.1	1000.9	1004.4	0.5	0.5	4.0
19:00	5.0	西南西	9.7	西南西	8.3	65.0	57.4	1002.1	1005.6	0.0	0.0	4.0
20:00	5.5	西	12.2	西	8.2	56.6	57.5	1003.6	1007.1	0.0	0.0	4.0
21:00	5.6	西	12.3	西	7.8	53.6	57.6	1004.7	1008.2	0.0	0.0	4.0
22:00	5.4	西	12.5	西	7.3	52.5	57.5	1006.7	1010.2	0.0	0.0	4.0
23:00	5.7	西	12.9	西	6.5	52.2	57.5	1007.9	1011.5	0.0	0.0	4.0
24:00	4.6	西北西	11.5	西	6.8	48.0	57.3	1009.6	1013.2	0.0	0.0	4.0

平均	2.0	西			10.7	71.1	57.3	1004.9	1008.4			
最高	6.6	西	12.9	西	17.6	88.3		1013.7	1017.2	1.5	3.0	
起時	20:35		22:50		14:05	15:50		00:01	00:01	15:40	16:00	
最低					6.5	48.0		996.7	1000.2			
起時					22:59	23:55		15:08	15:08			
積算												4.0

風向頻度	北	北北東	北東	東北東	東	東南東	南東	南南東	南	南南西	南西	西南西	西	西北西	北西	北北西	静穏
%	3.0	1.3	2.9	2.6	2.5	1.2	0.7	1.6	0.9	1.3	2.3	18.4	24.0	7.9	7.7	1.8	19.9

災害対策本部

[設置] 2月22日10時00分 [場所] 足利市役所本庁舎

[解散] 3月15日15時00分

[設置根拠] 災害対策基本法第23条の2第8項、足利市災害対策本部条例

[組織] 本部長（市長）、副本部長（副市長、教育長）、本部員（庁議構成員）、本部連絡員（幹事課長）、情報収集処理班（各部総括主幹）、本部事務局（危機管理課、消防総務課）

[対応] 災害対策本部会議10回開催（①2/22、②2/23、③2/23、④2/24、⑤2/25、⑥2/26、⑦2/27、⑧2/28、⑨3/1、⑩3/15）

現地対策本部

[設置] 2月24日 8時00分 [場所] さいこうふれあいセンター1階

[解散] 3月 1日16時00分

[設置根拠] 足利市災害対策本部条例第4条

[組織] 副市長、市職員3名（秘書広報課、危機管理課、契約検査課）、国交省リエゾン、気象庁防災対応支援チーム（JETT）

[対応] ・災害対策本部と現場指揮本部との情報共有

・避難勧告対象世帯への広報

・現地での報道対応

・記者会見7回開催

開催日時：①2/24、②2/25、③2/26、④2/27、⑤2/28、⑥3/1、⑦3/15

開催場所：①～⑥さいこうふれあいセンター、⑦市役所別館研修室

・現場指揮本部への支援

・その他

現場指揮本部

[設置] 2月21日15時57分 [場所] 本城一丁目

[移設] 2月21日16時56分 [場所] 本経寺

[移設] 2月25日22時25分 [場所] さいこうふれあいセンター3階

[移設] 3月3日15時30分 [場所] 足利市消防本部

[解散] 3月15日15時00分

[設置根拠] 足利市消防計画第8章第6節

[組織] 足利市消防本部、陸上自衛隊、総務省消防庁リエゾン、東京消防庁、栃木県リエゾン、栃木県消防防災航空隊、足利警察署、太田市消防本部、桐生市消防本部、館林地区消防組合消防本部、伊勢崎市消防本部、宇都宮市消防局、栃木市消防本部、佐野市消防本部、鹿沼市消防本部、日光市消防本部、小山市消防本部、石橋地区消防組合消防本部、芳賀地区広域行政事務組合消防本部、南那須地区広域行政事務組合消防本部、塩谷広域行政組合消防本部、那須地区消防本部

[対応] ・現場の指揮統制全般に関すること

・活動各機関の情報共有と連携強化、活動方針の決定

・その他

災害医療対策本部

[設置] 2月24日 9時00分 [場所] 足利市保健センター

[解散] 3月15日15時00分

[根拠] 地域防災計画 震災編 応急 第8節

[組織] 足利市（健康班、消防本部）、足利市医師会、足利赤十字病院、足利歯科医師会、安足健康福祉センター、足利薬剤師会

[対応] ・収容医療機関の受入れ体制の確立

・緊急医療班の編成・派遣

・救護所の設置

・緊急医療活動

・アフターケア活動

・医薬品・資機材等の確保

4 市の対応人員内訳

<p26>

	(人)																
	2/21	2/22	2/23	2/24	2/25	2/26	2/27	2/28	3/1	3/2	3/3	3/4	3/5	3/8~ 3/12	3/14	3/15	延べ
災害対策本部		27	54	27	27	27	27	27	27							27	270
広報活動		8	8	6	6	8	2	2	2	2	2						46
定点観測業務					6	2											8
避難所運営業務		22	31	39	34	34	27	23	14								224
避難所健康相談(※1)					6												6
健康被害聴き取り調査					26			6									32
入山規制			16	16	12	12	12	12	12						8		100
受入物資の移送				10	25	21	10		28	20			3				117
ヘリコプター後方支援		16	16	16	16	18	18	18	16	16	16						166
交通規制					6	6	6	6	6	6	6						42
配水量の監視				2	9	2											13
応急防火水利貯水業務				3	11	14	17	15									60
ふるさと足利応援寄附金の受付				3	3	3			3	3	3	3	3	15		3	42
危機管理課兼務職員			7	4	4	4	4										23
計	0	73	132	126	191	151	123	109	108	47	27	3	6	15	8	30	1149

※1 医師会役員を含む

5 市の主な経費内訳

<p26>

項目	金額	内訳
職員時間外手当等	32,264,000	現場活動、避難所運営、後方支援、災害事務処理等
避難所関係経費	438,000	光熱水費、消耗品費等、
消火活動関係経費	423,000	貯水業務委託料等
車両燃料経費	358,000	
指揮本部関係経費	281,000	コピー機リース料等
消防資機材等購入費	2,200,000	消防ホース等
合計	35,964,000	

26ページのふるさと足利応援寄附金を活用した消防資機材やハイキングコース整備費用は含まない。

消防活動人員（地上隊）の内訳

消火活動人員の内訳	日別人員数	2.21	2.22	2.23	2.24	2.25	2.26	2.27	2.28	3.1	3.2	3.3	3.4	3.5	3.6
		1日目 従事者	2日目 従事者	3日目 従事者	4日目 従事者	5日目 従事者	6日目 従事者	7日目 従事者	8日目 従事者	9日目 従事者	10日目 従事者	11日目 従事者	12日目 従事者	13日目 従事者	14日目 従事者
区分															
消防本部		25人	86人	110人	192人	59人	64人	88人	54人	94人	59人	50人	17人	13人	14人
消防団		57	14	71	113	30	10	1	1	34					
応援消防本部					115	120	93	92	146	81	32				
計		82	100	181	420	209	167	181	201	209	91	50	17	13	14

消火活動人員の内訳	日別人員数	3.7	3.8	3.9	3.10	3.11	3.12	3.13	3.14	3.15
		15日目 従事者	16日目 従事者	17日目 従事者	18日目 従事者	19日目 従事者	20日目 従事者	21日目 従事者	22日目 従事者	23日目 従事者
区分										
消防本部		10人	17人	10人	10人	10人	10人	3人	10人	10人
消防団										
応援消防本部										
計		10	17	10	10	10	10	3	10	10
										合計
										1,015人
										331
										679
										2,025