

# 足利市西宮林野火災の記録

～火災の概要と本市等の対応～



足利市

## はじめに

令和3年2月21日 日曜日 15時36分に覚知した足利市西宮林野火災（以下「西宮林野火災」といいます。）は、3月15日の鎮火に至るまで23日間を要する大規模な火災となりました。

火災発生以来、本市の消火活動や避難所対応をはじめとした諸活動、さらには火災対応に関する検証作業に至るまで、様々な形で多くのご協力を賜りました関係機関・団体の皆様、また、支援物資の提供やふるさと足利応援寄附金によりご支援を賜りました市内外の皆様には、あらためまして心より御礼申し上げます。

この火災では、幸い人的被害及び住家被害はありませんでしたが、林野被害は167haにも及び、市民の皆様や登山愛好家の皆様などが慣れ親しんだハイキングコースや両崖山山頂の御岳神社にも大きな被害が発生しました。

これに対し、本市の消防職員及び消防団員は昼夜を問わず懸命な消火活動を行いましたが、折からの乾燥した気候に加え、「赤城おろし」による強風に煽られたことで延焼拡大し、県内外の防災ヘリ及び自衛隊ヘリによる空中消火や県内外の消防機関による地上消火活動の支援要請を行うほか、総務省消防庁や東京消防庁にまで支援要請を行う事態になりました。

その結果、地上からの消火活動人数は延べ2,000人を超えたほか、防災ヘリや自衛隊ヘリによる上空からの散水活動数も1,000回超となり、消火に要した水の総量はおよそ6,300トンにも及びました。

また、火勢が周辺市街地付近に拡大したため、市では西宮町、本城一丁目、本城二丁目、五十部町、大岩町の一部に避難勧告を発令したほか、火災による煙が周辺地域に広く及んだため、第一中学校をはじめとする周辺の学校が一時休校を余儀なくされるなど、地域住民等の健康被害も懸念される事態となりました。

このように、西宮林野火災は、火災の範囲及び消火活動支援機関の数ともに、本市がこれまでに経験したことの無い規模となり、広範囲に林野を有する本市の今後の林野火災対応に大きな教訓を残しました。

市では、この火災の教訓を後世に伝えるとともに、二度とこのような火災が発生しないよう火災予防活動に努めるほか、防災体制の一層の充実に取り組んでまいります。

令和4年2月

足利市長 早川 尚 秀

## 目次

[記録写真]	4
1 西宮林野火災の概要	21
(1) 火災の状況	21
(2) 被害状況	21
(3) 避難状況	22
(4) 気象状況	22
(5) 道路の状況	23
(6) 災害救助法の適用状況	23
2 本市の対応	24
(1) 対応組織図及び設置状況	24
(2) 対応状況	24
3 関係機関・団体による支援状況	27
(1) 総務省消防庁リエゾン	27
(2) 気象庁宇都宮地方气象台	27
(3) 国土交通省リエゾン	27
(4) 栃木県リエゾン	27
(5) 栃木県警察本部・足利警察署	28
(6) 自主防災会（自治会）	28
(7) 足利市医師会	28
(8) その他の関係機関・団体	29
4 消火活動の状況	30
(1) ヘリコプターによる活動状況	30
(2) 地上部隊の活動状況	31
5 活動詳細（火災対応の時系列）	32
(1) 初動期：発災～延焼拡大前（2月21日～22日）	32
(2) 応急期：延焼拡大～収束（2月23日～28日）	34
(3) 収束期：鎮圧～鎮火（3月1日～15日）	38

### 参考資料

1 延焼範囲図	42
2 気象日報	43
3 対応組織図及び設置状況	48
4 市の対応人員内訳	50
5 市の主な経費内訳	50
6 消防活動人員（地上隊）の内訳	51



[記録写真]



・ 山林内の案内板 (2/21)



・ 出火箇所付近の看板 (2/21)



・ 両崖山を東側から撮影した俯瞰写真 (2/21)



・ 出火箇所付近のベンチ (2/21)

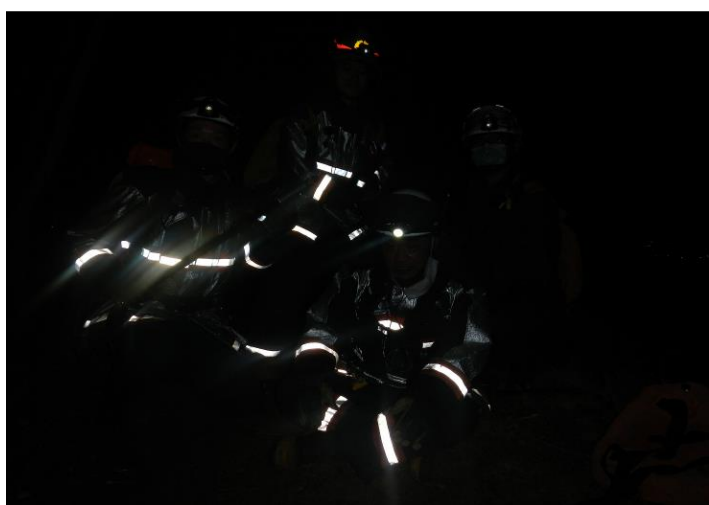


・ 紫山斜面の延焼状況 (2/21)





・夜間の延焼状況(2/21)



・夜間の消火活動(2/21)



・現場指揮本部（本経寺付近）(2/21)



・本城側から撮影(2/21)



・西宮町集会所で消防職員や消防団員に炊き出しを行う地元の女性(2/21)





・活動前に参集する本市消防職員(2/22)



・水のう(20ℓ)を背負って入山する本市消防団員(2/22)



・両崖山を南側から撮影した俯瞰写真(2/22)



・自衛隊ヘリの活動状況(2/22)



・現場指揮本部(本経寺付近)(2/22)







・災害対策本部会議 (2/22)



・本市消防団員の活動状況 (2/23)



・本市消防団員の活動状況 (複数日に撮影)





・両崖山を西側から撮影した俯瞰写真（2/23 朝）

・自衛隊ヘリの活動状況（2/23 朝）



・本市消防職員によるホース延長及び高圧ホース搬送状況（2/23）



・可搬ポンプ設置状況（2/23）

・両崖山見晴台付近で一部焼失した消防資機材（2/23）





・他市の応援消防職員に活動方針を説明する  
本市消防職員（2/24）



・両崖山を東側から撮影した俯瞰写真（2/24）



・消火活動の準備をする本市消防団員（2/24）



・入山規制の状況



・松田川ダムから自衛隊ヘリが取水の様子



・松田川ダムへ通じる県道を交通規制する市職員





・さいこうふれあいセンター内に現地対策本部を設置 (2/24)



・さいこうふれあいセンターに集結した関係機関の車両 (2/25)



・さいこうふれあいセンターでの関係機関代表者による打ち合わせの状況 (2/25)



・市内外から集結した消防職員の全体会議 (2/25)



・両崖山を東側から撮影した俯瞰写真 (2/25)





・報道関係者に現場の様子を説明する本市消防職員（2/25）

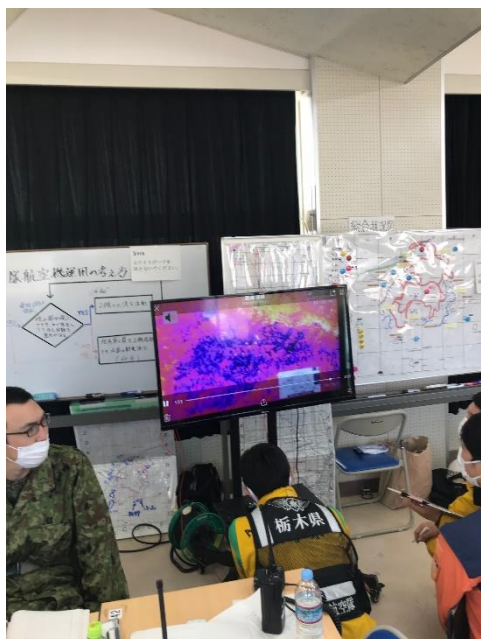


・水のうに水を入れて消火活動に向かう市内外の消防職員（2/25）



・夜間の延焼状況（複数日に撮影）





・ 防災ヘリの熱画像カメラからの映像を確認する航空隊員



・ 現場の状況を現場指揮本部のモニターで監視する様子



・ 現場指揮本部の様子



・ 現場指揮本部の様子





・現場指揮本部の様子



・鎮圧及び部隊縮小について、関係機関の代表者が協議する様子



・現場指揮本部で使用したグリッド線入りの地図



・記者会見会場（さいこうふれあいセンター）

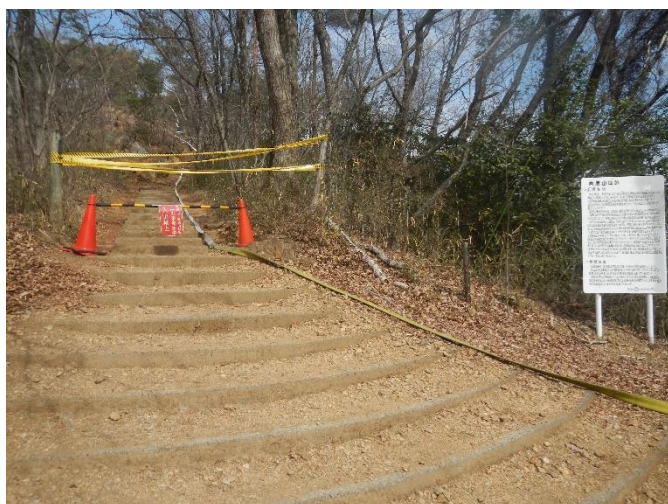


・記者会見会場（市役所別館研修室）





・ 消防本部のドローンによる上空からの偵察実施の様子



・ 入山規制の様子



・ 消火用水として蓮台寺川調整池に給水するために  
渡良瀬川から取水する東部クリーンセンターの車両





・ 御岳神社の焼損状況



・ 焼損した神社の一部



・ 焼損した見晴らし台



・ 焼損したホース



【消火活動にあたった防災ヘリ及び離着陸場の様子】



・ おおるり（栃木県）



・ つくば（茨城県）



・ みやぎ（宮城県）



・ はまちどり1（横浜市消防局）



・ あらかわ2（埼玉県）



・ あらかわ4（埼玉県）

※本頁の写真は、栃木県から提供いただいたものです。





・ つばめ (東京消防庁)



・ あかふじ (山梨県)



・ とやま (富山県)



・ 防災ヘリへの燃料補給



・ 駐機中の防災ヘリ (北多目的広場)



・ 防災ヘリの後方支援車両

※本頁の写真は、栃木県から提供いただいたものです。





・防災ヘリ後方支援（栃木県警、栃木県航空隊、足利消防）

※上の2枚の写真は、栃木県から提供いただいたものです。

【避難所の様子】



・さいこうふれあいセンター



・三重小学校





・ 第二中学校



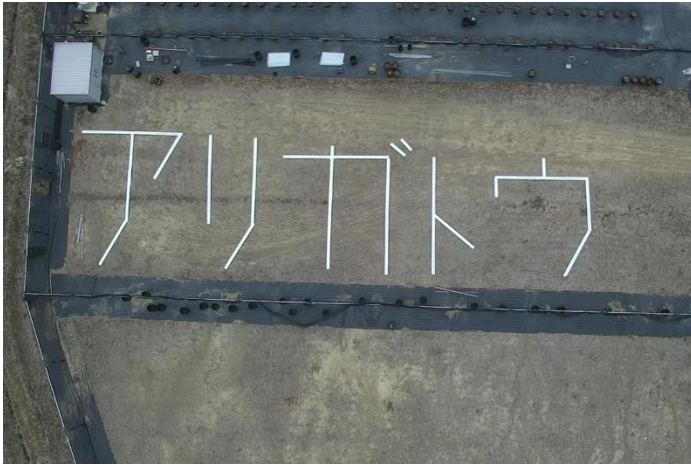
・ さいこうふれあいセンターで避難所の対応にあたる市職員



・ 避難所に届いた支援物資（食料など）



【市民からのメッセージ】





## 1 西宮林野火災の概要

### (1) 火災の状況

ア 覚知日時	令和3年2月21日(日)	15時36分
イ 火災の種類	林野火災	
ウ 出火場所	足利市西宮町地内両崖山山頂から南西200m付近 (足利市消防本部調べ)	
エ 出火原因	たばこに起因するものと推定(足利市消防本部調べ)	
オ 鎮圧日時	令和3年3月1日(月)	16時00分
カ 鎮火日時	令和3年3月15日(月)	15時00分

### (2) 被害状況

ア 人的被害	なし	
イ 住家被害	なし	
ウ 林野被害	被害面積167ha(栃木県環境森林部森林整備課調べ) 参考資料1「延焼範囲図」参照	
エ 被害額	森林被害 32,000,000円 (栃木県環境森林部森林整備課調べ) その他(消防用資機材、ハイキングコース等)被害 4,949,000円(足利市消防本部調べ)	
オ その他被害	御岳神社 焼失	



### (3) 避難状況

#### ア 避難勧告の発令状況

No	対象地域	世帯数	指定避難所	発令日時	解除日時
1	西宮町の一部	40	さいこうふれあいセンター	2/23 15:00	3/1 16:00
2	西宮町の一部	14		2/23 17:00	
3	本城一丁目の一部	18	第二中学校	2/23 20:00	
4	本城一丁目の一部	80		2/24 13:00	
5	五十部町 大岩町の一部	25	三重小学校	2/24 14:00	
6	大岩町の一部	30		2/25 7:30	
7	本城二丁目の一部	98	第二中学校	2/26 8:00	

#### イ 避難所・避難者数

施設名	全体の最大値 (2/24 20時～22時)		避難所毎の最大値		対象世帯
	世帯	人数	世帯	人数	
さいこうふれあいセンター	8	12	13	23	54
第二中学校	9	18	10	19	196
三重小学校	4	7	4	7	55
計	21	37	—	—	305

### (4) 気象状況

参考資料2 「気象日報」参照

※観測地点は、足利市河南消防署南分署（足利市上洪垂町1223）



(5) 道路の状況

ア 高速道路 北関東自動車道 太田桐生 IC～足利 IC 間  
2月24日(水) 22:20 通行止め  
3月1日(月) 17:00 通行止め解除

イ 国道 被害なし

ウ 県道 被害なし

エ 市道 被害なし

オ 林道 大岩月谷線 大岩町～月谷町間  
2月24日(水) 9:00 通行止め  
3月16日(火) 13:00 通行止め解除

(6) 災害救助法の適用状況

2月25日(木) 災害救助法の適用が決定



## 2 本市の対応

### (1) 対応組織図及び設置状況

参考資料3「対応組織図及び設置状況」参照

### (2) 対応状況

#### ア 広報活動

活動内容：①避難勧告発令時の対象世帯へのポスティング  
②ヘリコプター等による消火活動の周知

活動期間：①避難勧告の発令時に都度実施  
②ヘリコプターの飛行時に都度実施

#### イ 定点観測業務

活動内容：延焼状況を常時、定点（7地点）から観測し、消防本部へ情報提供

活動期間：2月25日（木）から26日（金）まで

#### ウ 避難所運營業務

活動内容：避難所運営職員として職員（保健師を含む）を配置

活動期間：2月22日（月）から3月1日（月）まで

※2月22日（月）は自主避難所としてさいこうふれあいセンターを開設

#### エ 避難所における医師による健康相談（足利市医師会と共同実施）

活動内容：避難所における健康状態の確認及び健康相談

活動期間：2月25日（木）、受診件数：6件

#### オ 避難勧告区域における健康被害聴取調査

活動内容：避難勧告区域に居住する市民に対し、健康被害の聴き取りやメンタルケアの実施

活動期間：2月25日（木）、28日（日）、調査件数：233件

#### カ 入山規制

活動内容：ハイキングコース等への立入規制

活動期間：2月21日（日）から3月17日（水）朝まで



#### キ 救援物資受入及び物資配送業務

活動内容：市内外からの救援物資の受入及び物資の避難所等への配送業務

申入れ件数：約100件

活動期間：2月24日（水）から3月5日（金）まで

受入物品（一部）：レトルト食品、飲料、菓子類、カイロ、マスク 等

#### ク ヘリコプター後方支援活動

活動内容：ヘリコプターが離着陸又はダムや川から取水する際の立入規制

活動期間：2月21日（日）から3月15日（月）まで

#### ケ 交通規制業務

活動内容：①林道大岩月谷線付近まで火の手が迫っていたため、林道の通行止めを実施

②消防車両が円滑に現場へ向かえるよう、火災現場付近の道路の交通規制を実施

活動期間：①2月24日（水）から3月16日（火）まで

②2月26日（金）から3月1日（月）まで

#### コ 水道配水量の監視及び給水活動業務

活動内容：①西宮町において、消防放水に伴う生活水の水量低下を防ぐために、水量の変動を常に監視

②消防放水に起因した断水の応急給水活動を、大岩町、五十部町で実施し、6ℓ入りの給水袋を約250袋配布

活動期間：①2月21日（日）から3月1日（月）まで

②2月24日（水）から26日（金）まで

#### サ 応急防火水利の確保に関する活動

活動内容：①消火用水確保のため、蓮台寺川調整池への貯水を実施

②大岩町のため池（西小屋溜）を応急防火水利として活用

活動期間：①2月25日（木）から28日（日）まで

②2月23日（火）から24日（水）まで

#### シ ふるさと足利応援寄附金の受付

令和2年度 1,681件 35,067,272円

令和3年度（12月末日現在）894件 32,012,614円

※ ふるさと足利応援寄附金は、令和3年12月末日時点で、27ページの表のとおり、消防資機材や焼損したハイキングコースの整備等の復旧復興対応に活用させていただいています。



### 【消防資機材】

品名	数量	金額
消防用ホース (65mm)	440 本	9,438,000 円
消防用ホース (50mm)	255 本	5,329,500 円
消防用ホース (40mm)	85 本	1,729,750 円
消防用ホース処分	約 400 本	99,000 円
500ℓ水槽	3 個	291,390 円
2,500ℓ水槽	1 個	213,400 円
可搬ポンプ (40CC・2.3HP)	2 台	1,364,000 円
可搬ポンプ (134CC・8HP)	2 台	3,410,000 円
熱画像装置	2 台	1,667,600 円
消防署活系無線機	95 台	19,855,000 円
無線局申請書類作成手数料	1 式	154,000 円
免許申請手数料	95 台	337,250 円
消防団携帯型受令機	24 台	5,544,000 円
	合計	49,432,890 円

### 【ハイキングコース】

整備内容	金額	
天狗山ハイキングコース整備 <ul style="list-style-type: none"> <li>・指導標識 3 基設置</li> <li>・資源名標識 1 基設置</li> <li>・野外卓 1 基設置</li> <li>・既設部品の撤去</li> </ul>	1,078,000 円	
両崖山山頂付近危険木伐倒 <ul style="list-style-type: none"> <li>・タブノキ 3 本</li> <li>・スギの木 3 本</li> </ul>	220,000 円	
歴史のまちを望むみちハイキングコース法面補修 <ul style="list-style-type: none"> <li>・緑化基礎工付植生基材マット工事</li> <li>・樹木伐採、伐根、切土法面整形</li> </ul>	1,177,000 円	
	合計	2,475,000 円

参考資料 4 「市の対応人員内訳」 参照  
 参考資料 5 「市の主な経費内訳」 参照

### 3 関係機関・団体による支援状況

※消火活動に関する支援状況は、30ページ「4 消火活動の状況」参照

#### (1) 総務省消防庁リエゾン

活動内容：現場指揮本部の支援等

活動期間：2月24日（水）から3月1日（月）まで

#### (2) 気象庁宇都宮地方気象台

##### ア 林野火災支援資料の提供

活動内容：消火活動を支援するため林野火災支援資料を県に提供

活動期間：2月22日（月）から3月5日（金）まで計46回

##### イ 気象支援資料の提供

活動内容：足利市民向けに足利市の天気と予報を気象台HPに毎日掲載

活動期間：2月25日（木）から3月5日（金）まで

##### ウ 気象庁防災対応支援チーム（JETT）

活動内容：現場指揮本部での気象解説等

活動期間：2月25日（木）から3月1日（月）まで

#### (3) 国土交通省リエゾン

活動内容：防災ヘリが渡良瀬川から取水するための支援及び北関東自動車道  
通行止めに伴う交通情報の分析等

活動期間：2月25日（木）から3月2日（火）まで

#### (4) 栃木県リエゾン

活動内容：現場指揮本部の支援等

活動期間：2月22日（月）から3月3日（水）まで



## (5) 栃木県警察本部・足利警察署

### ア 栃木県警察本部の体制

2月21日(日) 15時36分：覚知(消防からの連絡15時43分)

2月22日(月) 10時00分：警備部警備第二課長を長とする災害警備準備室(11名)を警察本部に設置

2月25日(木) 8時30分：警備部長を長とする災害警備連絡室(39名)を警察本部に設置

3月1日(月) 16時30分：鎮圧に伴い災害警備連絡室を解散し、災害警備準備室(11名)を設置(格下げ)

3月15日(月) 15時00分：鎮火に伴い災害警備準備室を解散

### イ 活動内容等

活動内容：①避難勧告箇所を中心とした防犯パトロール

②避難所への立ち寄り警戒

③火災現場並びに消火活動に係る野次馬等への対応

④消火活動に伴う交通規制(防災ヘリ離発着含む)

⑤林野火災に伴う突発事案対応

活動期間：2月21日(日)から3月15日(月)まで

延べ人員：警察官合計1,200名(足利警察署員1,015名、  
関東管区機動隊員129名、栃木県機動隊員14名、  
県警察本部員42名)

延べ車両：396台

## (6) 自主防災会(自治会)

活動内容：避難対象区域への呼びかけ、避難所運営支援、炊き出しの実施

活動期間：2月21日(日)から3月1日(月)まで

## (7) 足利市医師会

活動内容：避難所健康相談の実施、避難所設営状況についての助言等

活動期間：2月25日(木)

## (8) その他の関係機関・団体

### ア 佐野市

活動内容：①避難所受付業務の応援

(さいこうふれあいセンターへ各日2名)

②赤水流入防止のための西宮増圧場受水槽への水道水給水

(2名、給水車1台)

③自衛隊ヘリ離着陸場(田沼グリーンスポーツセンター)の散水及び警戒並びに付近町会へ自衛隊ヘリ飛来に伴う広報等

活動期間：①2月27日(土)から28日(日)まで

②2月24日(水)

③2月24日(水)から2月26日(金)まで

(26日は朝の待機のみ)

### イ 桐生市

活動内容：①赤水流入防止のための西宮増圧場受水槽への水道水給水  
(2名、給水車1台)

②自衛隊ヘリ離着陸場(群馬大学グラウンド)の散水及び桐生市ホームページでヘリコプター飛来に伴う広報等

活動期間：①2月25日(木)

②2月22日(月)から3月2日(火)まで

### ウ 館林市

活動内容：避難所受付業務の応援(第二中学校へ2名)

活動期間：2月27日(土)

### エ 鎌倉市

活動内容：災害支援代理寄附の受付事務

(824件分 10,982,205円)

活動期間：2月24日(水)から5月31日(月)まで

### オ 足利市地域包括支援センター(中央)

活動内容：支援の必要な高齢者宅(19軒)訪問、避難支援、避難所での情報共有

活動期間：2月23日(火)

### カ 足利市地域包括支援センター(三重・山前)

活動内容：支援の必要な高齢者の確認、避難所での情報共有

活動期間：2月24日(水)



## 4 消火活動の状況

### (1) ヘリコプターによる活動状況

#### ア 栃木県消防防災航空隊

2月21日(日) 16時07分 足利市からの応援要請

〃 17時16分 消火活動開始

3月15日(月) 15時00分 派遣解除が決定

散水回数：109回

散水量：66,800L

#### イ 茨城県、埼玉県、山梨県、横浜市、宮城県、福島県、群馬県、東京都、 富山県

2月22日(月) 7時11分 航空消防防災相互応援協定に基づく出動  
(茨城県、埼玉県)

2月24日(水) 9時00分 広域航空消防応援要請に基づく出動  
(山梨県、横浜市、宮城県、茨城県、埼玉県、  
福島県、群馬県)

※群馬県、福島県は航空指揮支援として出動

2月25日(木) 13時45分 緊急消防援助隊要請に基づく出動  
(宮城県、茨城県、埼玉県、福島県、東京都、  
富山県、横浜市)

※福島県は航空指揮支援として出動

3月 3日(水) 14時30分 緊急消防援助隊の派遣解除が決定

散水回数：517回

散水量：241,110L

#### ウ 自衛隊

2月22日(月) 10時35分 自衛隊の派遣決定

3月 3日(水) 14時30分 自衛隊の派遣解除が決定

散水回数：401回

散水量：2,005,000L

## (2) 地上部隊の活動状況

延焼を食い止めるための防衛線を6地点に設置、6部隊を編成し、地上からの消火活動を展開した。

地上部隊による総放水量：4,000,000L

### ア 足利市消防本部・消防団

活動内容：消火活動、原因調査活動

活動期間：2月21日（日）から3月15日（月）まで

参考資料6「消防活動人員（地上隊）の内訳」参照

### イ 佐野市消防本部、館林地区消防組合消防本部、桐生市消防本部、 太田市消防本部、伊勢崎市消防本部

2月23日（火） 20時20分 特殊災害消防相互応援協定に基づき、  
足利市消防長から各消防本部に対し、出動を要請

活動内容：消火活動

活動期間：2月24日（水）から3月2日（火）まで

（桐生市は2月25日（木）まで）

### ウ 宇都宮市消防局、栃木市消防本部、佐野市消防本部、鹿沼市消防本部、 日光市消防本部、小山市消防本部、石橋地区消防組合消防本部、 芳賀地区広域行政事務組合消防本部、塩谷広域行政組合消防本部、 南那須地区広域行政事務組合消防本部、那須地区消防本部

2月24日（水） 栃木県広域消防応援等計画に基づく応援出動

活動内容：消火活動

活動期間：2月24日（水）から3月2日（火）まで

### エ 東京消防庁

2月25日（木） 13時45分 緊急消防援助隊応援要請に基づく出動

活動内容：統括指揮支援

活動期間：2月25日（木）から3月2日（火）まで



## 5 活動詳細（火災対応の時系列）

### （1）初動期：発災～延焼拡大前（2月21日～22日）

・2月21日（日）

時間	内容
15:36	西宮町山林火災入電
15:41	西宮町山林火災指令
15:42	消防本部3台（指揮隊、中央化学車隊、中央1号車隊）、 消防団4台（第1、2、6、8分団）出動
15:45	両崖山山頂付近から白煙確認
15:48	栃木県消防防災航空隊へ事前連絡（情報提供）
15:52	中央化学車隊、本城一丁目から入山
15:57	現場指揮本部を本城一丁目に設置
16:07	栃木県消防防災へり、要請
16:21	予防1号車隊、西宮町本経寺から入山
16:43	予防1号車隊、現場（紫山ベンチ付近）到着 延焼範囲は南北60m、東西60m
16:44	背負式消火水のうによる消火活動開始
16:56	現場指揮本部を西宮町本経寺に移設
17:16	栃木県消防防災へり、散水開始
17:16	西宮町本経寺側からホース延長開始
17:33	栃木県消防防災へりからの情報提供 尾根から北東側1ha、南側1ha、計2ha延焼中 栃木県消防防災へり、帰投開始
18:30	危機管理課 職員参集
20:00	高圧ポンプによる消火活動開始
21:45	西宮町西溪園まで燃え下がりを確認。東水槽車隊に警戒要請
23:59	延長ホースを延焼範囲外に移動完了

・2月22日（月）

時間	内容
0:00	全隊下山開始
0:35	下山完了
1:00	現場指揮隊引揚
6:49	栃木県消防防災へりからの情報提供 火災現場上空に到着、火勢は広範囲に延焼中
7:00	栃木県消防防災へり、偵察飛行開始
7:07	栃木県消防防災へりからの情報提供

	偵察結果、約 8ha 延焼中
時間	内容
7:11	栃木県消防防災航空隊が、埼玉県及び茨城県の消防防災ヘリ計 2 機を要請
7:14	地上部隊、消火活動再開
7:26	栃木県消防防災ヘリ、散水開始
8:26	栃木県警、入山規制実施
8:35	自衛隊リエゾン派遣決定 場外離着陸場（群馬大学グラウンド）、取水ポイント（松田川ダム）、周辺道路の規制について申請を開始
8:39	埼玉県消防防災ヘリ、本町緑地場外着陸
8:39	埼玉県消防防災ヘリ、散水開始
9:47	茨城県消防防災ヘリ、本町緑地着陸
9:48	自衛隊員 1 名、現場指揮本部到着
10:00	足利市災害対策本部を市役所本庁舎に設置
10:10	群馬大学グラウンド及び松田川ダムの使用許可、周辺道路の交通規制の手配完了
10:15	自衛隊派遣要請
10:50	県南環境森林事務所職員、現場指揮本部到着
12:10	自衛隊ヘリ、散水開始
12:25	栃木県消防防災ヘリ、偵察飛行
12:35	栃木県消防防災ヘリからの情報提供 両崖山山頂から若干の白煙及び尾根東側に熱源確認
12:47	栃木県消防防災課職員及び航空隊副隊長、現場指揮本部到着
15:09	埼玉県消防防災ヘリ、帰投
15:51	栃木県消防防災ヘリ、偵察飛行
16:03	栃木県消防防災ヘリからの情報提供 偵察結果、焼損面積約 10ha
17:50	自衛隊ヘリ、活動終了
18:30	第 1 回災害対策本部会議を実施
18:56	西宮町本経寺側から消防隊員下山完了
19:04	西宮町西溪園側から消防隊員及び消防団員下山完了
19:37	現場指揮本部、一時解散



(2) 応急期：延焼拡大～収束（2月23日～28日）

・2月23日（火）

時間	内容
5:01	西宮町本経寺側から入山
5:40	入山隊からの情報提供 本城側へ延焼拡大中
5:45	東1号車隊、本城側へ警戒出動
5:58	入山隊からの情報提供 紫山から天狗山への尾根を越え北側へ延焼中 山頂付近の消防隊員、退避完了
6:01	栃木県消防防災航空隊副隊長、現場指揮本部到着
6:09	自衛隊へリ、活動開始
6:41	西宮町西溪園側へ延焼中、消火活動開始
6:46	西宮町西溪園側、延焼防止
7:57	栃木県消防防災へリ、偵察飛行
8:12	栃木県消防防災へリからの情報提供 栃木県消防防災へリは強風のため散水不可
10:03	自衛隊へリ、一時散水停止 地上部隊活動開始
11:00	3号招集（全消防職員）
11:30	地上部隊からの情報提供 御岳神社方向への延焼速度は緩慢、現在のところ延焼危険なし
12:05	自衛隊からの情報提供 自衛隊へリは強風のため活動再開不可
12:59	地上部隊からの情報提供 天狗山方向へ延焼中
13:22	御岳神社の西側にホース2線延長
14:08	宇都宮駐屯地司令、現場指揮本部到着
14:20	第2回災害対策本部会議を実施
15:00	自衛隊へリ、活動再開
15:03	御岳神社への延焼危険大 御岳神社付近の活動隊は退避
15:22	御岳神社の立ち木が炎上中
15:36	御岳神社激しく炎上中
16:53	御岳神社から毘沙門天側に延焼拡大中
16:56	大岩町側から入山開始
17:33	御岳神社北東方向へ火の粉飛散、本城地内住宅地に飛び火の恐れあり
17:35	自衛隊へリ、活動終了
17:52	本城側、警戒筒先配備完了

時間	内容
18:05	天狗山北東、延焼拡大中
18:30	第3回災害対策本部会議を実施
18:57	天狗山付近の活動隊は退避
19:16	大岩側の活動隊は退避
19:44	本城側から山頂に火炎確認
20:20	特殊災害消防相互応援協定に基づき、応援出動要請 (佐野市消防本部)
20:40	特殊災害消防相互応援協定に基づき、応援出動要請 (館林地区消防組合消防本部)

・ 2月24日 (水)

時間	内容
0:47	本城側、活動終了
1:10	天狗山方向、谷、尾根、南方向へ燃え下がりを確認
3:15	全隊放水止め、活動終了
3:25	下山完了
6:12	自衛隊ヘリ1回目の給水完了、活動開始
6:25	自衛隊ヘリ2機、離陸
7:10	特殊災害消防相互応援協定に基づき、応援出動要請 (桐生市消防本部)
7:25	埼玉県消防防災ヘリ、離陸
7:26	栃木県消防防災ヘリ、離陸
7:30	特殊災害消防相互応援協定に基づき、応援出動要請 (太田市消防本部)
8:00	現地対策本部をさいこうふれあいセンター1階に設置
9:00	広域航空消防応援要請 災害医療対策本部を足利市保健センターに設置
9:56	本城側に、佐野市消防本部及び館林地区消防組合消防本部到着
10:09	茨城県消防防災ヘリ、本町緑地に着陸
14:50	館林地区消防組合消防本部に水槽車の応援要請
14:58	今福町地内の現場に、桐生市消防本部南分署消防隊(桐生南水槽隊)の出動要請
15:00	桐生市消防本部及び伊勢崎市消防本部に水槽車の応援要請
15:25	栃木県広域消防応援等計画に基づき、応援出動要請
15:34	大岩町側に、桐生市消防本部水槽車及び館林地区消防組合消防本部水槽車到着



時間	内容
17:22	総務省消防庁職員 1 名、現場指揮本部に到着 (航空調整のため)
18:30	桐生市消防本部引揚 第 4 回災害対策本部会議を実施
18:45	館林地区消防組合消防本部引揚
21:36	西宮町西溪園側の消防隊員、下山完了
22:20	北関東自動車道太田桐生 IC～足利 IC (東西) 災害通行止め

・ 2 月 2 5 日 (木)

時間	内容
9:35	佐野市消防本部到着
9:50	桐生市消防本部及び館林地区消防組合消防本部到着
10:12	伊勢崎市消防本部到着
10:41	太田市消防本部到着
13:45	緊急消防援助隊の出動要請 (東京消防庁指揮支援隊)
14:20	東京消防庁指揮支援隊が足利市に向けて出発
14:50	緊急消防援助隊 (東京消防庁指揮支援隊) 1 隊の派遣決定 (FAX 受信)
19:00	第 5 回災害対策本部会議を実施
22:25	現場指揮本部、さいこうふれあいセンター3 階へ移設

・ 2 月 2 6 日 (金)

時間	内容
6:46	中央 1 号車隊、本城二丁目地内に緊急確認出動
7:26	中央 1 号車隊、消火活動開始
7:54	本城二丁目、尾根の頂上まで延焼中
8:08	消防防災へり、活動開始 (横浜市・埼玉県・茨城県)
9:52	栃木県隊、現場指揮本部から各現場へ出動
10:31	伊勢崎市消防本部及び館林地区消防組合消防本部、大岩町地 内に出動
10:32	太田市消防本部、今福町地内に出動
12:56	消防防災へり 2 機、活動開始 (東京消防庁・宮城県)
17:30	地上部隊全隊、活動終了
18:00	第 6 回災害対策本部会議を実施

・ 2月27日（土）

時間	内容
3:50	北関東自動車道大岩トンネル付近に炎を確認 高速道路まで約 200m
6:17	今福町、警戒線設定
7:00	県内応援隊、現場指揮本部から各エリアに向け出動
10:15	太田市消防本部、館林地区消防組合消防本部、伊勢崎市消防本部到着
15:00	栃木県消防防災ヘリ、偵察飛行（熱画像）
15:55	自衛隊ヘリ、散水開始
16:08	栃木県消防防災ヘリ、消火活動終了
17:30	県内応援隊、活動終了
17:30	太田市消防本部、館林地区消防組合消防本部、伊勢崎市消防本部、織姫ハイキングコース下山開始
17:38	自衛隊ヘリ、散水終了
18:00	第7回災害対策本部会議を実施

・ 2月28日（日）

時間	内容
7:00	県内応援隊、現場指揮本部から各エリアに向け出動
7:02	栃木県消防防災ヘリ、偵察飛行 （東京消防庁指揮支援隊長同乗）
13:10	東京消防庁指揮支援隊長、調査出向
16:05	織姫ハイキングコースの活動隊、全体下山完了
17:32	自衛隊ヘリ、活動終了
18:00	第8回災害対策本部会議を実施
21:18	全隊、下山完了



(3) 収束期：鎮圧～鎮火（3月1日～15日）

・3月1日（月）

時間	内容
6:57	栃木県消防防災ヘリ、偵察飛行
7:41	地上部隊、入山開始
9:45	栃木県隊隊長から栃木県隊へ活動方針指示
15:00	ドローン空撮のため、織姫神社へ出向 (総務省5名、東京消防庁2名) 東京消防庁ヘリ、偵察飛行
15:15	東京消防庁ヘリ、偵察終了 結果異状なし
15:35	栃木県隊隊長指示、全隊下山
16:00	火勢鎮圧。現地対策本部解散
16:11	ドローン、空撮終了 結果異状なし
17:00	北関東自動車道太田桐生 IC～足利 IC（東西）災害通行止め 解除
17:30	緊急消防援助隊（東京消防庁指揮支援隊）、解除
18:00	第9回災害対策本部会議を実施

・3月2日（火）

時間	内容
7:11	ドローン空撮（織姫観光道路）
7:22	地上部隊、入山開始
8:00	栃木県消防防災ヘリ、偵察飛行
8:20	自衛隊偵察ヘリからの情報提供 熱源は確認できず
8:28	栃木県消防防災ヘリ、偵察終了 結果異状なし
8:30	栃木県消防防災ヘリ、帰投
9:36	ドローン、空撮(月谷町)
9:59	ドローン、空撮終了 結果異状なし
12:16	現場指揮本部指示 降雨による安全確保のため、13時をもって全隊下山
16:30	県内応援及び県外応援解除

・ 3月3日（水）

時間	内容
7:11	栃木県消防防災ヘリ、偵察飛行
7:36	栃木県消防防災ヘリ、偵察終了 結果異状なし
9:00	足利市消防本部隊員、5エリア5隊10名で活動開始
11:05	現場指揮本部指示 13時をもって全隊下山
14:30	指揮支援隊航空小隊引揚、自衛隊要請解除（栃木県消防防災ヘリは継続）及び現場指揮本部を消防本部内に設置を決定
15:30	現場指揮本部を消防本部内に移設

・ 3月4日（木）

時間	内容
8:28	栃木県消防防災ヘリ、偵察飛行 結果異状なし
9:00	足利市消防本部隊員、5エリア5隊10名で活動開始
12:45	全隊、下山完了（各エリア異状なし）
22:00	夜間警戒に出向、結果異状なし

・ 3月5日（金）

時間	内容
2:00	夜間巡視に出向、結果異状なし
9:00	足利市消防本部隊員、5エリア5隊10名で活動開始
12:45	全隊、下山完了（各エリア異状なし）
22:00	夜間警戒に出向、結果異状なし

・ 3月6日（土）

時間	内容
2:00	夜間巡視に出向、結果異状なし
9:00	足利市消防本部隊員、5エリア5隊10名で活動開始
12:45	全隊、下山完了（各エリア異状なし）
22:00	夜間警戒に出向、結果異状なし

・ 3月7日（日）

時間	内容
9:00	足利市消防本部隊員、5エリア5隊10名で活動開始
12:45	全隊、下山完了（各エリア異状なし）
22:00	夜間警戒に出向、結果異状なし

・ 3月8日（月）

時間	内容
2:00	夜間巡視に出向、結果異状なし
9:00	足利市消防本部隊員、5エリア5隊10名で活動開始
12:45	全隊、下山完了（各エリア異状なし）
22:00	夜間警戒に出向、結果異状なし

・ 3月9日（火）

時間	内容
9:00	足利市消防本部隊員、5エリア5隊10名で活動開始
12:45	全隊、下山完了（各エリア異状なし）
22:00	夜間警戒に出向、結果異状なし

・ 3月10日（水）

時間	内容
9:00	足利市消防本部隊員、5エリア5隊10名で活動開始
12:45	全隊、下山完了（各エリア異状なし）
22:00	夜間警戒に出向、結果異状なし

・ 3月11日（木）

時間	内容
9:00	足利市消防本部隊員、5エリア5隊10名で活動開始
12:45	全隊、下山完了（各エリア異状なし）
22:00	夜間警戒に出向、結果異状なし

・ 3月12日（金）

時間	内容
9:00	足利市消防本部隊員、5エリア5隊10名で活動開始
12:45	全隊、下山完了（各エリア異状なし）
22:00	夜間警戒に出向、結果異状なし

・ 3月13日（土）

時間	内容
—	雨天のため活動なし



・ 3月14日（日）

時間	内容
9:00	残火確認、結果異状なし ホース撤収（織姫ハイキングコース及び本城二丁目）

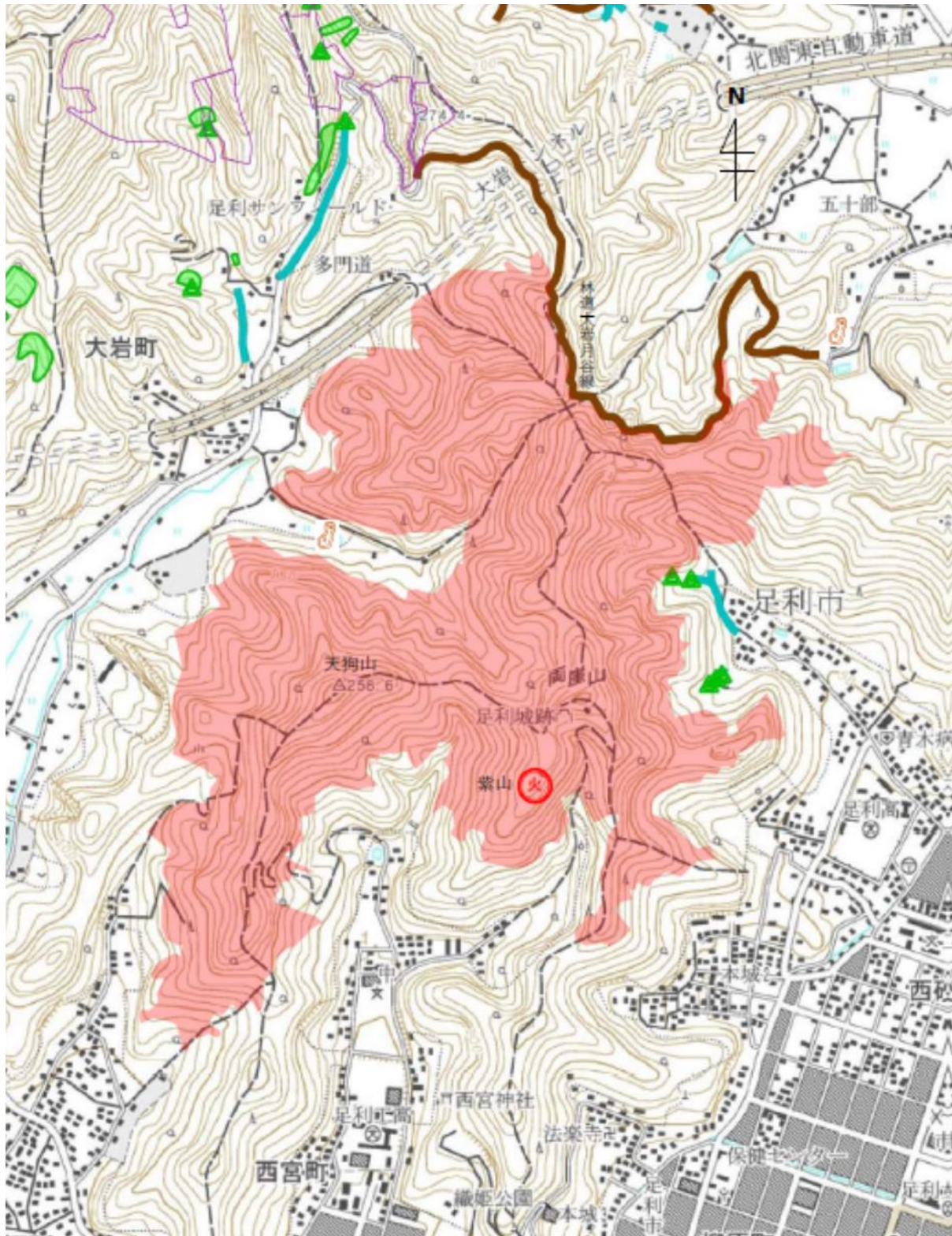
・ 3月15日（月）

時間	内容
8:16	栃木県消防防災ヘリ、偵察飛行（市長及び消防長同乗） 結果異状なし
9:00	足利市消防本部隊員、5エリア5隊15名で活動開始
11:28	全隊、異状なしを確認
14:15	第10回災害対策本部会議を実施
15:00	現場鎮火。足利市災害対策本部、現場指揮本部、足利市災害 医療対策本部を解散

# 参考資料

## 1 延焼範囲図

<p21>



2 氣象日報

<p22>

氣象日報

2021年02月21日

栃木県 足利市消防本部 標高：29m

時刻	平均風速	平均風向	最大瞬間風速	最大瞬間時風向	気温	相対湿度	実効湿度	現地気圧	海面気圧	10分最大雨量	時間積算雨量	日積算雨量
	m/s		m/s		℃	%	%	hPa	hPa	mm	mm	mm
01:00	0.1	静穏	1.6	東北東	7.0	62.7	55.1	1005.2	1008.7	0.0	0.0	0.0
02:00	0.6	南西	2.1	南西	7.2	66.9	55.0	1005.8	1009.4	0.0	0.0	0.0
03:00	0.2	静穏	1.6	西南西	5.7	71.6	55.0	1005.7	1009.3	0.0	0.0	0.0
04:00	1.4	南西	2.2	南南西	5.5	77.2	54.9	1005.5	1009.1	0.0	0.0	0.0
05:00	0.4	東南東	3.2	南西	4.9	77.7	54.9	1006.4	1010.0	0.0	0.0	0.0
06:00	0.5	静穏	2.0	東	4.0	81.1	54.9	1007.2	1010.8	0.0	0.0	0.0
07:00	0.0	静穏	1.3	東北東	3.4	82.4	55.0	1007.4	1011.0	0.0	0.0	0.0
08:00	0.8	北北西	2.0	北北西	7.1	76.3	55.2	1008.2	1011.8	0.0	0.0	0.0
09:00	0.4	西南西	1.9	北北西	10.8	61.6	55.2	1007.9	1011.5	0.0	0.0	0.0
10:00	1.4	南西	3.9	南西	13.4	54.9	55.2	1007.8	1011.4	0.0	0.0	0.0
11:00	1.4	南南西	3.0	南西	16.5	46.3	55.2	1007.7	1011.3	0.0	0.0	0.0
12:00	2.5	南西	5.3	南西	18.6	38.0	55.2	1006.9	1010.5	0.0	0.0	0.0
13:00	3.7	南西	7.1	西南西	21.1	30.5	55.0	1005.6	1009.2	0.0	0.0	0.0
14:00	3.7	南西	8.1	南西	21.8	24.1	54.9	1005.0	1008.6	0.0	0.0	0.0
15:00	3.5	南西	8.0	南西	22.3	27.2	54.8	1004.8	1008.4	0.0	0.0	0.0
16:00	3.9	南南西	7.0	南	21.2	29.7	54.7	1005.2	1008.8	0.0	0.0	0.0
17:00	3.3	南	6.8	南	19.5	33.0	54.7	1005.5	1009.1	0.0	0.0	0.0
18:00	1.1	北東	11.6	南	17.2	39.1	54.6	1006.4	1010.0	0.0	0.0	0.0
19:00	0.6	北北東	2.5	北東	15.1	47.7	54.6	1006.7	1010.3	0.0	0.0	0.0
20:00	0.2	静穏	2.0	北北西	13.6	51.6	54.7	1007.2	1010.8	0.0	0.0	0.0
21:00	0.1	静穏	2.2	北北西	11.4	61.1	54.8	1007.7	1011.3	0.0	0.0	0.0
22:00	1.0	北北西	2.7	北北西	11.6	58.3	54.9	1008.1	1011.7	0.0	0.0	0.0
23:00	0.0	静穏	2.3	西南西	7.9	74.7	55.1	1008.2	1011.8	0.0	0.0	0.0
24:00	0.0	静穏	3.1	南南東	7.4	71.9	55.3	1008.6	1012.2	0.0	0.0	0.0
平均	1.2	南西			12.3	55.5	55.3	1006.6	1010.2			
最高	4.8	南西	11.6	南	23.2	84.7		1008.6	1012.2	0.0	0.0	
起時	14:09		17:11		14:31	07:11		23:49	23:49			
最低					3.2	20.8		1004.5	1008.0			
起時					06:09	14:47		00:01	00:01			
積算												0.0

平均	最高	起時	最低	起時	積算
1.2	4.8	14:09			
南西	南西				
	11.6	17:11			
	南				
	23.2	14:31			
	84.7	07:11			
		23:49			
	3.2				
	20.8				
	06:09	14:47			
					0.0

風向頻度	北	北北東	北東	東北東	東	東南東	南東	南南東	南	南南西	南西	西南西	西	西北西	北西	北北西	静穏
%	4.3	1.0	3.0	4.2	2.6	0.6	0.2	0.4	6.4	9.0	14.5	10.1	4.2	1.1	2.8	5.6	30.0

氣象日報

2021年02月22日

栃木県 足利市消防本部 標高：29m

時刻	平均風速	平均風向	最大瞬間風速	最大瞬間時風向	気温	相対湿度	実効湿度	現地気圧	海面気圧	10分最大雨量	時間積算雨量	日積算雨量
	m/s		m/s		℃	%	%	hPa	hPa	mm	mm	mm
01:00	0.0	静穏	1.0	北北西	6.4	77.5	55.4	1008.9	1012.5	0.0	0.0	0.0
02:00	0.0	静穏	1.1	北	6.1	77.5	55.5	1009.0	1012.6	0.0	0.0	0.0
03:00	0.7	西南西	2.1	北西	5.6	78.6	55.6	1008.7	1012.3	0.0	0.0	0.0
04:00	0.0	静穏	1.8	西	4.1	85.2	55.6	1008.7	1012.3	0.0	0.0	0.0
05:00	0.0	静穏	0.0	南南西	3.7	86.1	55.8	1009.1	1012.7	0.0	0.0	0.0
06:00	0.0	静穏	1.3	東北東	3.5	86.6	55.8	1009.1	1012.7	0.0	0.0	0.0
07:00	0.1	静穏	1.5	北北東	3.4	85.5	56.0	1009.2	1012.8	0.0	0.0	0.0
08:00	0.0	静穏	1.1	南南西	5.5	86.3	56.2	1009.3	1012.9	0.0	0.0	0.0
09:00	0.3	南南西	1.4	西南西	9.5	68.0	56.3	1009.0	1012.6	0.0	0.0	0.0
10:00	0.7	西	2.0	西	12.5	52.4	56.3	1008.3	1011.9	0.0	0.0	0.0
11:00	0.4	西	2.0	西北西	16.6	44.4	56.3	1007.2	1010.8	0.0	0.0	0.0
12:00	1.8	南	3.6	南	19.4	41.3	56.3	1005.9	1009.5	0.0	0.0	0.0
13:00	1.2	南東	4.0	南南東	20.4	35.2	56.2	1004.4	1008.0	0.0	0.0	0.0
14:00	1.5	南東	4.4	南	21.5	33.0	56.2	1003.2	1006.8	0.0	0.0	0.0
15:00	1.9	東南東	4.6	南東	21.6	32.5	56.3	1002.6	1006.2	0.0	0.0	0.0
16:00	2.0	南東	5.0	南東	21.0	33.8	56.3	1002.2	1005.8	0.0	0.0	0.0
17:00	1.8	東	5.1	東南東	19.4	34.9	56.3	1001.7	1005.3	0.0	0.0	0.0
18:00	1.4	北東	2.4	北東	17.3	39.7	56.2	1002.1	1005.7	0.0	0.0	0.0
19:00	0.5	北北東	2.2	北	15.2	47.2	56.2	1002.0	1005.6	0.0	0.0	0.0
20:00	1.1	北北西	3.7	北北西	14.2	49.7	56.3	1002.2	1005.8	0.0	0.0	0.0
21:00	1.5	西南西	2.9	北北西	11.4	61.9	56.3	1002.5	1006.1	0.0	0.0	0.0
22:00	0.2	静穏	2.6	北西	10.1	62.7	56.4	1002.8	1006.4	0.0	0.0	0.0
23:00	0.2	静穏	1.8	東北東	9.8	68.0	56.5	1002.2	1005.8	0.0	0.0	0.0
24:00	0.1	静穏	1.4	北	9.2	69.4	56.6	1001.3	1004.9	0.0	0.0	0.0
平均	0.6	東南東			12.0	59.7	56.6	1005.6	1009.2			
最高	2.4	南南東	5.1	東南東	22.1	88.6		1009.4	1013.0	0.0	0.0	
起時	14:13		16:03		14:20	07:10		07:48	07:48			
最低					2.9	29.7		1001.3	1004.9			
起時					07:03	14:29		23:36	23:36			
積算												0.0

風向頻度	北	北北東	北東	東北東	東	東南東	南東	南南東	南	南南西	南西	西南西	西	西北西	北西	北北西	静穏
%	5.2	2.1	1.5	3.0	4.0	6.9	5.6	5.4	3.5	2.0	2.0	2.0	3.8	2.3	2.9	4.1	43.7



# 氣象日報

2021年02月23日

栃木県 足利市消防本部 標高：29m

時刻	平均風速	平均風向	最大瞬間 風速	最大瞬間 時 風向	気温	相对湿度	実効温度	現地気圧	海面気圧	10分最大 雨量	時間積算 雨量	日積算 雨量
	m/s		m/s		℃	%	%	hPa	hPa	mm	mm	mm
01:00	1.7	西南西	3.4	西北西	10.0	61.1	56.4	1001.1	1004.6	0.0	0.0	0.0
02:00	1.1	南西	2.3	西北西	8.0	68.8	56.3	1000.9	1004.4	0.0	0.0	0.0
03:00	1.6	西南西	2.9	南西	10.9	61.9	56.2	1000.8	1004.3	0.0	0.0	0.0
04:00	2.1	西北西	8.5	北西	13.0	52.7	55.8	1001.7	1005.2	0.0	0.0	0.0
05:00	4.0	北西	8.6	北西	13.0	47.4	55.5	1002.6	1006.1	0.0	0.0	0.0
06:00	3.8	北西	8.4	北西	12.0	44.7	55.0	1003.6	1007.1	0.0	0.0	0.0
07:00	4.4	北西	9.4	北西	11.5	41.9	54.6	1004.4	1007.9	0.0	0.0	0.0
08:00	4.1	北西	10.1	北西	12.1	36.1	54.1	1005.9	1009.4	0.0	0.0	0.0
09:00	5.4	北西	10.3	北西	12.4	33.6	53.7	1006.8	1010.3	0.0	0.0	0.0
10:00	4.4	西北西	10.9	西北西	12.3	31.6	53.4	1007.5	1011.0	0.0	0.0	0.0
11:00	5.4	北西	13.2	北西	12.1	32.4	53.2	1007.8	1011.3	0.0	0.0	0.0
12:00	5.2	北西	14.2	北西	12.0	32.2	53.0	1007.9	1011.4	0.0	0.0	0.0
13:00	4.8	北北西	11.0	北西	11.8	31.3	52.9	1007.4	1010.9	0.0	0.0	0.0
14:00	5.1	北西	11.4	北北西	11.7	30.2	52.8	1007.2	1010.7	0.0	0.0	0.0
15:00	6.0	北西	15.6	北西	11.3	29.7	52.9	1007.4	1010.9	0.0	0.0	0.0
16:00	5.3	北西	16.0	北西	10.0	29.4	52.8	1007.8	1011.3	0.0	0.0	0.0
17:00	4.9	北西	13.2	北西	8.3	31.6	52.8	1008.7	1012.2	0.0	0.0	0.0
18:00	4.3	北西	11.4	北西	6.9	34.1	52.7	1009.9	1013.5	0.0	0.0	0.0
19:00	4.8	北西	12.6	北西	6.2	36.9	52.6	1011.0	1014.6	0.0	0.0	0.0
20:00	5.4	北西	13.8	北西	5.6	37.4	52.5	1011.5	1015.1	0.0	0.0	0.0
21:00	4.9	北西	13.6	北西	5.3	37.7	52.2	1012.0	1015.6	0.0	0.0	0.0
22:00	4.7	北西	11.8	北西	5.1	36.9	52.0	1012.4	1016.0	0.0	0.0	0.0
23:00	3.2	北西	11.3	北西	5.0	35.2	51.7	1012.2	1015.8	0.0	0.0	0.0
24:00	4.5	北西	12.1	北西	4.5	37.4	51.4	1012.1	1015.7	0.0	0.0	0.0

平均	4.1	北西			9.8	39.4	51.4	1006.8	1010.3			
最高	6.9	北西	16.0	北西	14.4	68.8		1012.6	1016.2	0.0	0.0	
起時	14:38		15:12		03:09	00:01		22:07	22:07			
最低					4.5	28.6		1000.7	1004.2			
起時					23:55	15:19		02:16	02:16			
積算												0.0

風向頻度	北	北北東	北東	東北東	東	東南東	南東	南南東	南	南南西	南西	西南西	西	西北西	北西	北北西	静穏
%	0.0	0.0	0.0	0.0	0.0	0.0	0.0	0.0	0.0	0.6	1.9	1.8	0.8	10.2	78.7	4.0	2.0

# 氣象日報

2021年02月24日

栃木県 足利市消防本部 標高：29m

時刻	平均風速	平均風向	最大瞬間 風速	最大瞬間 時 風向	気温	相对湿度	実効温度	現地気圧	海面気圧	10分最大 雨量	時間積算 雨量	日積算 雨量
	m/s		m/s		℃	%	%	hPa	hPa	mm	mm	mm
01:00	4.6	北西	11.8	北西	4.4	37.5	51.0	1012.7	1016.3	0.0	0.0	0.0
02:00	6.6	北西	13.0	北西	4.0	38.0	50.6	1013.0	1016.6	0.0	0.0	0.0
03:00	4.3	北西	15.8	北西	3.5	41.1	50.2	1014.2	1017.8	0.0	0.0	0.0
04:00	4.2	北西	12.3	北西	3.1	42.5	49.9	1014.8	1018.4	0.0	0.0	0.0
05:00	2.5	北西	9.7	北西	2.6	44.4	49.6	1015.7	1019.3	0.0	0.0	0.0
06:00	2.2	北西	5.1	西北西	2.7	41.3	49.3	1016.2	1019.9	0.0	0.0	0.0
07:00	3.8	北西	10.3	北西	3.2	40.8	48.9	1016.9	1020.6	0.0	0.0	0.0
08:00	3.7	西北西	10.1	北西	4.3	39.9	48.6	1017.4	1021.1	0.0	0.0	0.0
09:00	5.0	北西	10.7	北西	5.6	33.0	48.3	1018.0	1021.7	0.0	0.0	0.0
10:00	4.4	北西	10.4	北西	6.9	31.9	48.1	1017.8	1021.5	0.0	0.0	0.0
11:00	4.2	北北西	10.1	西北西	7.8	28.8	48.0	1017.5	1021.2	0.0	0.0	0.0
12:00	3.7	北北西	10.6	北北西	9.0	27.5	47.8	1016.6	1020.3	0.0	0.0	0.0
13:00	4.9	北西	11.6	北西	9.1	25.5	47.6	1015.7	1019.4	0.0	0.0	0.0
14:00	4.7	北北西	12.7	北北西	8.8	24.9	47.5	1015.0	1018.7	0.0	0.0	0.0
15:00	4.8	北西	12.3	北北西	9.0	24.1	47.5	1015.4	1019.1	0.0	0.0	0.0
16:00	2.8	北北東	9.1	北	8.6	24.7	47.4	1015.8	1019.5	0.0	0.0	0.0
17:00	3.6	北西	11.0	北西	8.1	24.4	47.3	1016.1	1019.8	0.0	0.0	0.0
18:00	1.1	北北西	10.0	北西	6.3	28.6	47.1	1017.5	1021.2	0.0	0.0	0.0
19:00	2.7	西	7.4	西	5.2	35.2	47.0	1018.6	1022.3	0.0	0.0	0.0
20:00	3.7	北西	8.7	西北西	4.7	36.3	46.9	1018.7	1022.4	0.0	0.0	0.0
21:00	3.6	北西	9.6	北西	4.3	37.2	46.7	1019.3	1023.0	0.0	0.0	0.0
22:00	4.1	北西	12.6	北西	4.0	38.3	46.5	1019.8	1023.5	0.0	0.0	0.0
23:00	2.6	北西	8.2	北西	3.3	42.5	46.4	1020.2	1023.9	0.0	0.0	0.0
24:00	2.9	西北西	7.0	西北西	2.9	45.2	46.3	1020.2	1023.9	0.0	0.0	0.0

平均	3.8	北西			5.5	34.5	46.3	1016.6	1020.3			
最高	7.0	北西	15.8	北西	9.8	49.9		1020.3	1024.0	0.0	0.0	
起時	02:03		02:03		13:07	05:45		23:12	23:12			
最低					1.3	21.9		1012.0	1015.6			
起時					05:48	14:34		00:01	00:01			
積算												0.0

風向頻度	北	北北東	北東	東北東	東	東南東	南東	南南東	南	南南西	南西	西南西	西	西北西	北西	北北西	静穏
%	2.5	2.3	0.4	0.0	0.0	0.0	0.0	0.0	0.0	0.0	0.2	1.4	2.6	14.5	60.2	15.4	0.5

# 氣象日報

2021年02月25日

栃木県 足利市消防本部 標高：29m

時刻	平均風速	平均風向	最大瞬間 風速	最大瞬間 時 風向	気温	相対湿度	実効湿度	現地気圧	海面気圧	10分最大 雨量	時間積算 雨量	日積算 雨量
	m/s		m/s		℃	%	%	hPa	hPa	mm	mm	mm
01:00	3.1	西北西	7.3	西北西	2.3	46.1	46.1	1020.0	1023.7	0.0	0.0	0.0
02:00	2.8	西	7.4	西北西	1.9	48.6	45.9	1020.0	1023.7	0.0	0.0	0.0
03:00	2.4	西北西	8.1	西北西	1.8	49.7	45.8	1019.5	1023.2	0.0	0.0	0.0
04:00	0.7	北	7.0	西	0.9	54.7	45.7	1019.9	1023.6	0.0	0.0	0.0
05:00	2.3	西北西	4.0	北西	0.5	55.8	45.7	1020.6	1024.3	0.0	0.0	0.0
06:00	1.1	東	4.2	西北西	-2.2	63.3	45.6	1020.8	1024.5	0.0	0.0	0.0
07:00	1.3	東北東	1.9	東北東	-1.6	64.4	45.6	1021.4	1025.1	0.0	0.0	0.0
08:00	0.1	静穏	1.6	東北東	0.0	60.0	45.6	1022.4	1026.1	0.0	0.0	0.0
09:00	1.5	東北東	2.5	東北東	2.0	48.3	45.7	1022.6	1026.3	0.0	0.0	0.0
10:00	1.1	東北東	2.7	東	4.3	39.4	45.7	1022.1	1025.8	0.0	0.0	0.0
11:00	1.0	東	4.9	東北東	5.7	35.5	45.7	1021.9	1025.6	0.0	0.0	0.0
12:00	0.4	東南東	3.1	東南東	7.6	32.2	45.6	1021.0	1024.7	0.0	0.0	0.0
13:00	1.6	東	4.6	東	9.8	30.0	45.5	1019.0	1022.7	0.0	0.0	0.0
14:00	2.3	南南東	4.7	南南東	11.3	28.6	45.5	1018.8	1022.5	0.0	0.0	0.0
15:00	2.3	南東	6.2	南	11.3	32.7	45.6	1018.7	1022.4	0.0	0.0	0.0
16:00	2.0	南南東	5.6	南東	10.4	30.0	45.6	1018.6	1022.3	0.0	0.0	0.0
17:00	0.4	東南東	5.3	南	10.0	31.9	45.6	1018.9	1022.6	0.0	0.0	0.0
18:00	0.0	静穏	2.5	東南東	8.4	34.9	45.6	1019.2	1022.9	0.0	0.0	0.0
19:00	0.6	北北東	2.2	北東	7.5	39.4	45.6	1019.9	1023.6	0.0	0.0	0.0
20:00	2.0	東北東	3.3	東北東	7.5	53.6	45.6	1020.1	1023.8	0.0	0.0	0.0
21:00	1.0	北東	3.3	東北東	7.4	54.9	45.7	1020.2	1023.9	0.0	0.0	0.0
22:00	0.6	北北東	2.3	北東	7.3	55.8	45.8	1020.0	1023.7	0.0	0.0	0.0
23:00	0.0	静穏	2.2	北北東	6.9	59.9	46.0	1019.3	1023.0	0.0	0.0	0.0
24:00	0.6	西北西	1.8	北西	5.6	60.8	46.1	1019.0	1022.7	0.0	0.0	0.0

平均	1.3	西北西			5.1	45.8	46.1	1020.1	1023.8			
最高	3.7	西北西	8.1	西北西	11.5	64.7		1022.9	1026.6	0.0	0.0	
起時	02:18		02:11		15:01	06:07		08:41	08:41			
最低					-2.6	26.3		1018.5	1022.2			
起時					06:23	13:33		16:01	16:01			
積算												0.0

風向頻度	北	北北東	北東	東北東	東	東南東	南東	南南東	南	南南西	南西	西南西	西	西北西	北西	北北西	静穏
%	1.8	5.4	11.0	11.9	10.0	7.9	6.0	8.0	1.5	0.2	0.4	0.0	2.0	16.9	3.7	1.8	11.5

# 氣象日報

2021年02月26日

栃木県 足利市消防本部 標高：29m

時刻	平均風速	平均風向	最大瞬間 風速	最大瞬間 時 風向	気温	相対湿度	実効湿度	現地気圧	海面気圧	10分最大 雨量	時間積算 雨量	日積算 雨量
	m/s		m/s		℃	%	%	hPa	hPa	mm	mm	mm
01:00	1.4	北西	2.3	西	4.7	55.8	46.1	1018.7	1022.3	0.0	0.0	0.0
02:00	0.7	西南西	2.7	西北西	2.6	65.2	46.1	1018.2	1021.9	0.0	0.0	0.0
03:00	1.7	北西	3.1	北西	3.4	59.1	46.2	1017.6	1021.3	0.0	0.0	0.0
04:00	0.4	南東	2.9	北西	1.8	71.1	46.3	1017.4	1021.1	0.0	0.0	0.0
05:00	1.0	東北東	1.9	東北東	1.3	75.2	46.5	1017.8	1021.5	0.0	0.0	0.0
06:00	0.1	静穏	1.8	東北東	1.6	77.5	46.7	1018.3	1022.0	0.0	0.0	0.0
07:00	0.0	静穏	1.5	東	1.9	76.1	46.8	1018.2	1021.9	0.0	0.0	0.0
08:00	0.0	静穏	1.5	南東	3.3	70.8	47.0	1018.4	1022.1	0.0	0.0	0.0
09:00	0.1	静穏	1.9	北	4.8	62.4	47.3	1017.9	1021.6	0.0	0.0	0.0
10:00	0.9	南南西	2.1	南南西	5.3	60.8	47.5	1017.9	1021.6	0.0	0.0	0.0
11:00	1.1	北	3.1	北北東	7.7	52.5	47.7	1017.5	1021.2	0.0	0.0	0.0
12:00	0.4	北西	2.9	北北東	10.3	48.8	47.9	1016.3	1020.0	0.0	0.0	0.0
13:00	3.2	西	7.3	西北西	12.2	36.1	47.9	1014.8	1018.5	0.0	0.0	0.0
14:00	2.4	北西	6.8	西	12.5	34.9	48.0	1014.6	1018.3	0.0	0.0	0.0
15:00	2.5	北西	7.8	西北西	12.5	34.4	48.1	1014.7	1018.4	0.0	0.0	0.0
16:00	3.8	北西	10.1	北西	11.4	26.9	48.1	1015.6	1019.3	0.0	0.0	0.0
17:00	4.0	北西	9.8	北西	9.9	27.4	48.1	1016.1	1019.8	0.0	0.0	0.0
18:00	2.7	北北西	9.4	北西	9.0	23.8	48.0	1016.3	1020.0	0.0	0.0	0.0
19:00	2.8	北北西	8.0	北北西	8.4	23.3	47.8	1016.7	1020.4	0.0	0.0	0.0
20:00	3.8	北西	8.0	北西	8.2	21.3	47.5	1016.7	1020.4	0.0	0.0	0.0
21:00	2.9	北北西	11.3	北北西	7.6	24.7	47.2	1017.0	1020.7	0.0	0.0	0.0
22:00	2.9	北北西	10.9	北西	6.8	30.2	46.9	1017.5	1021.2	0.0	0.0	0.0
23:00	4.7	北西	10.7	北西	6.4	35.8	46.7	1018.1	1021.8	0.0	0.0	0.0
24:00	4.1	北西	11.5	西北西	5.7	39.7	46.5	1018.1	1021.8	0.0	0.0	0.0

平均	1.9	北西			6.6	47.7	46.5	1017.1	1020.8			
最高	6.2	北西	11.5	北西	12.8	78.8		1019.1	1022.7	0.0	0.0	
起時	23:19		23:21		13:44	06:09		00:03	00:03			
最低					1.2	20.8		1014.3	1018.0			
起時					04:25	19:56		13:44	13:44			
積算												0.0

風向頻度	北	北北東	北東	東北東	東	東南東	南東	南南東	南	南南西	南西	西南西	西	西北西	北西	北北西	静穏
%	5.5	2.8	1.3	3.8	2.0	0.0	0.6	0.4	1.4	1.5	0.1	1.3	5.5	7.9	44.0	5.8	16.1

# 氣象日報

2021年02月27日

栃木県 足利市消防本部 標高：29m

時刻	平均風速	平均風向	最大瞬間 風速	最大瞬間 時 風向	気温	相対湿度	実効湿度	現地気圧	海面気圧	10分最大 雨量	時間積算 雨量	日積算 雨量
	m/s		m/s		℃	%	%	hPa	hPa	mm	mm	mm
01:00	4.1	西	8.9	西北西	4.8	46.9	46.3	1017.5	1021.1	0.0	0.0	0.0
02:00	4.1	西	11.6	西	4.6	48.3	46.2	1017.5	1021.1	0.0	0.0	0.0
03:00	4.7	西	10.0	西北西	4.5	42.5	46.0	1017.9	1021.5	0.0	0.0	0.0
04:00	4.3	西	8.9	西	4.2	43.6	45.8	1018.2	1021.8	0.0	0.0	0.0
05:00	4.0	西北西	10.6	西北西	4.4	39.1	45.5	1019.3	1022.9	0.0	0.0	0.0
06:00	4.4	北西	12.4	北西	3.6	39.7	45.2	1019.7	1023.3	0.0	0.0	0.0
07:00	3.7	北西	12.2	北西	3.5	37.7	44.8	1021.4	1025.1	0.0	0.0	0.0
08:00	2.4	北西	12.3	北西	4.6	37.2	44.5	1023.0	1026.7	0.0	0.0	0.0
09:00	2.4	北北東	7.9	北西	5.5	34.1	44.3	1023.9	1027.6	0.0	0.0	0.0
10:00	3.5	西北西	9.6	北西	6.3	29.7	44.0	1024.0	1027.7	0.0	0.0	0.0
11:00	3.9	西北西	9.3	西	7.2	30.5	43.9	1024.4	1028.1	0.0	0.0	0.0
12:00	1.7	南南東	8.2	西北西	6.9	29.4	43.7	1024.6	1028.3	0.0	0.0	0.0
13:00	1.8	南東	4.4	南西	7.4	28.0	43.6	1024.0	1027.7	0.0	0.0	0.0
14:00	2.4	東南東	4.7	東南東	8.4	30.0	43.6	1024.1	1027.8	0.0	0.0	0.0
15:00	2.0	東	4.9	東南東	8.5	29.1	43.6	1024.7	1028.4	0.0	0.0	0.0
16:00	1.7	東南東	4.9	南東	8.3	27.5	43.6	1025.6	1029.3	0.0	0.0	0.0
17:00	2.1	東	5.3	東	7.4	28.6	43.6	1026.5	1030.2	0.0	0.0	0.0
18:00	2.2	東北東	5.3	東	6.0	31.3	43.6	1027.4	1031.1	0.0	0.0	0.0
19:00	2.4	東北東	6.2	東北東	4.8	34.1	43.6	1028.9	1032.6	0.0	0.0	0.0
20:00	1.1	東	5.1	東北東	3.7	37.7	43.5	1030.2	1033.9	0.0	0.0	0.0
21:00	1.2	東北東	2.7	東	3.0	41.1	43.5	1031.0	1034.7	0.0	0.0	0.0
22:00	0.8	北東	2.0	北東	2.2	45.5	43.5	1031.3	1035.0	0.0	0.0	0.0
23:00	0.0	静穏	2.2	北東	0.6	54.4	43.6	1031.3	1035.0	0.0	0.0	0.0
24:00	0.2	静穏	2.2	北北西	0.0	55.8	43.7	1031.4	1035.1	0.0	0.0	0.0

平均	2.7	北西			5.0	37.1	43.7	1024.2	1027.8			
最高	5.8	西	12.4	北西	9.6	56.9		1031.5	1035.2	0.0	0.0	
起時	01:18		05:07		15:20	23:11		21:36	21:36			
最低					0.0	26.3		1017.1	1020.7			
起時					23:28	13:14		01:12	01:12			
積算												0.0

風向頻度	北	北北東	北東	東北東	東	東南東	南東	南南東	南	南南西	南西	西南西	西	西北西	北西	北北西	静穏
%	2.6	1.4	4.9	12.6	10.4	10.1	3.6	1.7	0.8	0.1	0.2	0.4	13.6	15.4	15.8	3.6	2.8

# 氣象日報

2021年02月28日

栃木県 足利市消防本部 標高：29m

時刻	平均風速	平均風向	最大瞬間 風速	最大瞬間 時 風向	気温	相対湿度	実効湿度	現地気圧	海面気圧	10分最大 雨量	時間積算 雨量	日積算 雨量
	m/s		m/s		℃	%	%	hPa	hPa	mm	mm	mm
01:00	0.8	北北西	1.9	北北西	-0.8	60.0	43.7	1031.2	1034.9	0.0	0.0	0.0
02:00	0.4	北北西	2.7	北北西	-1.1	59.9	43.8	1030.8	1034.5	0.0	0.0	0.0
03:00	0.0	静穏	1.6	南東	-2.6	71.1	44.0	1031.0	1034.7	0.0	0.0	0.0
04:00	0.0	静穏	1.1	東	-2.4	72.5	44.2	1031.2	1034.9	0.0	0.0	0.0
05:00	0.0	静穏	1.6	西	-2.7	70.2	44.4	1031.7	1035.4	0.0	0.0	0.0
06:00	0.0	静穏	1.0	東南東	-3.9	79.4	44.6	1032.1	1035.8	0.0	0.0	0.0
07:00	0.0	静穏	0.0	南南西	-3.0	77.5	44.9	1032.7	1036.4	0.0	0.0	0.0
08:00	0.5	西北西	1.9	南西	-0.2	65.2	45.1	1033.0	1036.7	0.0	0.0	0.0
09:00	0.7	西	2.0	北北西	2.4	53.8	45.2	1032.7	1036.4	0.0	0.0	0.0
10:00	0.9	西北西	3.1	西南西	5.4	41.3	45.2	1032.3	1036.0	0.0	0.0	0.0
11:00	1.6	南南西	4.0	南南西	6.4	40.5	45.3	1031.7	1035.4	0.0	0.0	0.0
12:00	2.3	南	4.5	南南西	7.7	37.7	45.3	1031.0	1034.7	0.0	0.0	0.0
13:00	1.6	南東	4.8	南	8.8	37.7	45.3	1029.7	1033.4	0.0	0.0	0.0
14:00	2.0	南南西	5.0	南東	10.0	34.9	45.4	1028.8	1032.5	0.0	0.0	0.0
15:00	0.5	南	4.2	南南西	11.7	33.8	45.4	1028.1	1031.8	0.0	0.0	0.0
16:00	1.0	東	3.7	東南東	11.4	32.4	45.5	1027.9	1031.6	0.0	0.0	0.0
17:00	1.9	北東	4.0	東	11.0	31.9	45.5	1027.9	1031.6	0.0	0.0	0.0
18:00	1.4	北東	2.6	東北東	9.6	36.1	45.6	1028.5	1032.2	0.0	0.0	0.0
19:00	0.7	北	2.9	西	8.0	42.5	45.7	1028.8	1032.5	0.0	0.0	0.0
20:00	0.2	静穏	2.0	北	6.4	47.4	45.7	1028.8	1032.5	0.0	0.0	0.0
21:00	0.7	北東	2.6	北東	5.5	52.5	45.9	1028.9	1032.6	0.0	0.0	0.0
22:00	0.6	東北東	1.9	北東	4.4	56.9	46.0	1028.8	1032.5	0.0	0.0	0.0
23:00	0.4	北西	1.9	北北西	3.2	62.2	46.2	1028.2	1031.9	0.0	0.0	0.0
24:00	0.0	静穏	2.2	西南西	2.9	66.6	46.3	1027.2	1030.9	0.0	0.0	0.0

平均	0.7	北北西			4.0	52.7	46.3	1030.2	1033.9			
最高	2.5	南	5.0	南東	12.1	79.7		1033.0	1036.7	0.0	0.0	
起時	12:12		13:26		15:44	06:23		07:23	07:23			
最低					-4.3	30.0		1027.2	1030.9			
起時					05:50	15:51		23:59	23:59			
積算												0.0

風向頻度	北	北北東	北東	東北東	東	東南東	南東	南南東	南	南南西	南西	西南西	西	西北西	北西	北北西	静穏
%	6.8	2.1	6.4	5.1	2.6	2.0	2.7	2.8	5.1	5.8	4.5	4.6	3.8	2.9	1.6	9.9	31.3



# 氣象日報

2021年03月01日

栃木県 足利市消防本部 標高：29m

時刻	平均風速	平均風向	最大瞬間 風速	最大瞬間 時 風向	気温	相对湿度	実効湿度	現地気圧	海面気圧	10分最大 雨量	時間積算 雨量	日積算 雨量
	m/s		m/s		℃	%	%	hPa	hPa	mm	mm	mm
01:00	0.0	静穏	1.6	西	3.0	68.0	46.4	1027.1	1030.8	0.0	0.0	0.0
02:00	0.2	静穏	1.6	北北西	2.8	71.9	46.7	1026.5	1030.2	0.0	0.0	0.0
03:00	0.0	静穏	1.5	東北東	1.5	77.7	46.9	1025.2	1028.9	0.0	0.0	0.0
04:00	0.0	静穏	1.7	北西	0.4	77.7	47.1	1024.9	1028.6	0.0	0.0	0.0
05:00	0.0	静穏	2.1	西	-0.3	81.9	47.3	1024.8	1028.5	0.0	0.0	0.0
06:00	0.0	静穏	1.5	南南西	-0.2	82.5	47.6	1025.2	1028.9	0.0	0.0	0.0
07:00	0.0	静穏	2.3	北西	0.4	81.9	47.8	1025.2	1028.9	0.0	0.0	0.0
08:00	0.0	静穏	1.6	南南東	2.4	75.5	48.0	1025.7	1029.4	0.0	0.0	0.0
09:00	0.2	静穏	2.6	北東	5.8	71.3	48.3	1025.2	1028.9	0.0	0.0	0.0
10:00	0.9	南東	2.5	東北東	9.0	58.6	48.5	1024.3	1028.0	0.0	0.0	0.0
11:00	0.5	東南東	2.9	南東	11.4	45.0	48.7	1023.4	1027.1	0.0	0.0	0.0
12:00	0.9	南南西	3.7	南西	13.3	36.6	48.7	1022.1	1025.8	0.0	0.0	0.0
13:00	2.5	南	4.8	南	14.8	35.8	48.7	1020.0	1023.7	0.0	0.0	0.0
14:00	1.7	東南東	4.8	南東	15.5	39.7	48.7	1018.7	1022.4	0.0	0.0	0.0
15:00	0.9	北北東	4.9	南南東	15.9	43.3	48.9	1018.7	1022.4	0.0	0.0	0.0
16:00	1.4	東北東	4.0	北東	16.1	45.8	49.1	1017.7	1021.4	0.0	0.0	0.0
17:00	0.7	北東	2.9	北東	16.1	48.0	49.3	1017.2	1020.9	0.0	0.0	0.0
18:00	2.1	南東	5.0	南東	15.8	57.5	49.6	1017.1	1020.8	0.0	0.0	0.0
19:00	1.4	南東	6.5	南南東	14.5	63.6	49.9	1017.1	1020.8	0.0	0.0	0.0
20:00	0.6	東南東	4.1	東	13.2	69.1	50.2	1016.2	1019.9	0.0	0.0	0.0
21:00	1.5	東	3.4	東	12.8	72.7	50.6	1015.7	1019.4	0.0	0.0	0.0
22:00	1.7	東	3.8	東北東	12.5	75.0	50.9	1015.2	1018.9	0.0	0.0	0.0
23:00	0.4	東	2.2	東	11.0	79.9	51.2	1014.4	1018.1	0.0	0.0	0.0
24:00	0.3	北北東	1.9	北東	11.2	80.5	51.5	1013.8	1017.5	0.0	0.0	0.0

平均	0.8	東			8.9	63.9	51.5	1021.1	1024.8			
最高	3.4	南	6.5	南南東	16.6	83.8		1027.5	1031.2	0.0	0.0	
起時	18:13		18:11		14:49	05:16		00:37	00:37			
最低					-0.8	33.3		1013.8	1017.5			
起時					05:55	12:27		23:53	23:53			
積算												0.0

風向頻度	北	北北東	北東	東北東	東	東南東	南東	南南東	南	南南西	南西	西南西	西	西北西	北西	北北西	静穏
%	1.5	2.4	8.1	7.9	15.2	7.0	6.9	6.5	4.5	3.0	1.1	0.2	0.7	0.9	1.0	0.2	32.9

# 氣象日報

2021年03月02日

栃木県 足利市消防本部 標高：29m

時刻	平均風速	平均風向	最大瞬間 風速	最大瞬間 時 風向	気温	相对湿度	実効湿度	現地気圧	海面気圧	10分最大 雨量	時間積算 雨量	日積算 雨量
	m/s		m/s		℃	%	%	hPa	hPa	mm	mm	mm
01:00	0.3	東南東	1.9	北東	10.6	82.4	51.8	1012.8	1016.3	0.0	0.0	0.0
02:00	1.0	西北西	2.9	北北西	10.1	79.1	52.1	1011.8	1015.3	0.0	0.0	0.0
03:00	0.1	静穏	2.2	西	10.2	79.9	52.3	1010.7	1014.2	0.0	0.0	0.0
04:00	0.0	静穏	1.8	北北西	8.8	82.2	52.5	1009.8	1013.3	0.0	0.0	0.0
05:00	0.4	西南西	1.8	南西	8.9	77.4	52.6	1008.6	1012.1	0.0	0.0	0.0
06:00	1.3	西南西	2.3	西北西	7.8	72.7	52.7	1008.3	1011.9	0.0	0.0	0.0
07:00	0.6	西北西	2.1	南南西	8.5	72.4	52.8	1007.7	1011.3	0.0	0.0	0.0
08:00	0.7	西	2.2	北西	9.9	74.1	52.8	1007.6	1011.2	0.0	0.0	0.0
09:00	0.6	南	2.0	南	10.8	75.5	53.1	1006.1	1009.6	0.0	0.0	0.0
10:00	1.2	西	2.6	西南西	12.4	73.3	53.3	1004.5	1008.0	0.0	0.0	0.0
11:00	0.9	北北東	2.7	北	14.9	72.2	53.7	1002.8	1006.3	0.0	0.0	0.0
12:00	0.1	静穏	2.7	北	16.5	69.4	54.1	1001.3	1004.8	0.0	0.0	0.0
13:00	0.1	静穏	2.2	東北東	17.0	68.6	54.5	999.3	1002.8	0.0	0.0	0.0
14:00	0.6	北西	2.3	北西	17.3	67.4	54.9	997.8	1001.3	0.0	0.0	0.0
15:00	0.0	静穏	1.5	北東	17.2	71.3	55.4	997.0	1000.5	0.0	0.0	0.0
16:00	4.3	西北西	9.9	西	12.7	86.3	56.0	997.5	1001.0	1.5	3.0	3.0
17:00	4.3	西南西	8.3	西北西	10.2	78.3	56.6	998.6	1002.1	0.5	0.5	3.5
18:00	4.1	西南西	9.0	西南西	8.6	73.6	57.1	1000.9	1004.4	0.5	0.5	4.0
19:00	5.0	西南西	9.7	西南西	8.3	65.0	57.4	1002.1	1005.6	0.0	0.0	4.0
20:00	5.5	西	12.2	西	8.2	56.6	57.5	1003.6	1007.1	0.0	0.0	4.0
21:00	5.6	西	12.3	西	7.8	53.6	57.6	1004.7	1008.2	0.0	0.0	4.0
22:00	5.4	西	12.5	西	7.3	52.5	57.5	1006.7	1010.2	0.0	0.0	4.0
23:00	5.7	西	12.9	西	6.5	52.2	57.5	1007.9	1011.5	0.0	0.0	4.0
24:00	4.6	西北西	11.5	西	6.8	48.0	57.3	1009.6	1013.2	0.0	0.0	4.0

平均	2.0	西			10.7	71.1	57.3	1004.9	1008.4			
最高	6.6	西	12.9	西	17.6	88.3		1013.7	1017.2	1.5	3.0	
起時	20:35		22:50		14:05	15:50		00:01	00:01	15:40	16:00	
最低					6.5	48.0		996.7	1000.2			
起時					22:59	23:55		15:08	15:08			
積算												4.0

風向頻度	北	北北東	北東	東北東	東	東南東	南東	南南東	南	南南西	南西	西南西	西	西北西	北西	北北西	静穏
%	3.0	1.3	2.9	2.6	2.5	1.2	0.7	1.6	0.9	1.3	2.3	18.4	24.0	7.9	7.7	1.8	19.9

**災害対策本部**

[設置] 2月22日10時00分 [場所] 足利市役所本庁舎

[解散] 3月15日15時00分

[設置根拠] 災害対策基本法第23条の2第8項、足利市災害対策本部条例

[組織] 本部長（市長）、副本部長（副市長、教育長）、本部員（庁議構成員）、本部連絡員（幹事課長）、情報収集処理班（各部総括主幹）、本部事務局（危機管理課、消防総務課）

[対応] 災害対策本部会議10回開催（①2/22、②2/23、③2/23、④2/24、⑤2/25、⑥2/26、⑦2/27、⑧2/28、⑨3/1、⑩3/15）

**現地対策本部**

[設置] 2月24日 8時00分 [場所] さいこうふれあいセンター1階

[解散] 3月 1日16時00分

[設置根拠] 足利市災害対策本部条例第4条

[組織] 副市長、市職員3名（秘書広報課、危機管理課、契約検査課）、国交省リエゾン、気象庁防災対応支援チーム（JETT）

[対応] ・災害対策本部と現場指揮本部との情報共有

・避難勧告対象世帯への広報

・現地での報道対応

・記者会見7回開催

開催日時：①2/24、②2/25、③2/26、④2/27、⑤2/28、⑥3/1、⑦3/15

開催場所：①～⑥さいこうふれあいセンター、⑦市役所別館研修室

・現場指揮本部への支援

・その他

### 現場指揮本部

[設置] 2月21日15時57分 [場所] 本城一丁目

[移設] 2月21日16時56分 [場所] 本経寺

[移設] 2月25日22時25分 [場所] さいこうふれあいセンター3階

[移設] 3月3日15時30分 [場所] 足利市消防本部

[解散] 3月15日15時00分

[設置根拠] 足利市消防計画第8章第6節

[組織] 足利市消防本部、陸上自衛隊、総務省消防庁リエゾン、東京消防庁、栃木県リエゾン、栃木県消防防災航空隊、足利警察署、太田市消防本部、桐生市消防本部、館林地区消防組合消防本部、伊勢崎市消防本部、宇都宮市消防局、栃木市消防本部、佐野市消防本部、鹿沼市消防本部、日光市消防本部、小山市消防本部、石橋地区消防組合消防本部、芳賀地区広域行政事務組合消防本部、南那須地区広域行政事務組合消防本部、塩谷広域行政組合消防本部、那須地区消防本部

[対応] ・現場の指揮統制全般に関すること  
・活動各機関の情報共有と連携強化、活動方針の決定  
・その他

### 災害医療対策本部

[設置] 2月24日 9時00分 [場所] 足利市保健センター

[解散] 3月15日15時00分

[根拠] 地域防災計画 震災編 応急 第8節

[組織] 足利市（健康班、消防本部）、足利市医師会、足利赤十字病院、足利歯科医師会、安足健康福祉センター、足利薬剤師会

[対応] ・収容医療機関の受入れ体制の確立  
・緊急医療班の編成・派遣  
・救護所の設置  
・緊急医療活動  
・アフターケア活動  
・医薬品・資機材等の確保



#### 4 市の対応人員内訳

<p26>

	(人)																
	2/21	2/22	2/23	2/24	2/25	2/26	2/27	2/28	3/1	3/2	3/3	3/4	3/5	3/8~ 3/12	3/14	3/15	延べ
災害対策本部		27	54	27	27	27	27	27	27							27	270
広報活動		8	8	6	6	8	2	2	2	2	2						46
定点観測業務					6	2											8
避難所運営業務		22	31	39	34	34	27	23	14								224
避難所健康相談(※1)					6												6
健康被害聴き取り調査					26			6									32
入山規制			16	16	12	12	12	12	12						8		100
受入物資の移送				10	25	21	10		28	20			3				117
ヘリコプター後方支援		16	16	16	16	18	18	18	16	16	16						166
交通規制					6	6	6	6	6	6	6						42
配水量の監視				2	9	2											13
応急防火水利貯水業務				3	11	14	17	15									60
ふるさと足利応援寄附金の受付				3	3	3			3	3	3	3	3	15		3	42
危機管理課兼務職員			7	4	4	4	4										23
計	0	73	132	126	191	151	123	109	108	47	27	3	6	15	8	30	1149

※1 医師会役員を含む

#### 5 市の主な経費内訳

<p26>

項目	金額	内訳
職員時間外手当等	32,264,000	現場活動、避難所運営、後方支援、災害事務処理等
避難所関係経費	438,000	光熱水費、消耗品費等、
消火活動関係経費	423,000	貯水業務委託料等
車両燃料経費	358,000	
指揮本部関係経費	281,000	コピー機リース料等
消防資機材等購入費	2,200,000	消防ホース等
合計	35,964,000	

26ページのふるさと足利応援寄附金を活用した消防資機材やハイキングコース整備費用は含まない。

消防活動人員（地上隊）の内訳

消火活動人員の内訳	日別人員数	2.21	2.22	2.23	2.24	2.25	2.26	2.27	2.28	3.1	3.2	3.3	3.4	3.5	3.6
		1日目 従事者	2日目 従事者	3日目 従事者	4日目 従事者	5日目 従事者	6日目 従事者	7日目 従事者	8日目 従事者	9日目 従事者	10日目 従事者	11日目 従事者	12日目 従事者	13日目 従事者	14日目 従事者
区分															
消防本部		25人	86人	110人	192人	59人	64人	88人	54人	94人	59人	50人	17人	13人	14人
消防団		57	14	71	113	30	10	1	1	34					
応援消防本部					115	120	93	92	146	81	32				
計		82	100	181	420	209	167	181	201	209	91	50	17	13	14

消火活動人員の内訳	日別人員数	3.7	3.8	3.9	3.10	3.11	3.12	3.13	3.14	3.15
		15日目 従事者	16日目 従事者	17日目 従事者	18日目 従事者	19日目 従事者	20日目 従事者	21日目 従事者	22日目 従事者	23日目 従事者
区分										
消防本部		10人	17人	10人	10人	10人	10人	3人	10人	10人
消防団										
応援消防本部										
計		10	17	10	10	10	10	3	10	10
										合計
										1,015人
										331
										679
										2,025

令和4（2022）年2月

足利市 総務部 危機管理課

消防本部 消防総務課

警防指揮課

T E L : 0284-20-2247

F A X : 0284-20-2273

E-mail:kikikanri@city.ashikaga.lg.jp