

3 被害状況

(1) 概要

ア 通報件数

地区	被害種別								計
	住家	非 住家	崖 (土砂)	道路	河川	橋梁	排水・ 用水	その他	
西校			2				2	2	6
柳原	4		4	3			1	3	15
東校	1							1	2
相生	4	1	1		1		1	1	9
助戸	71	2		10			2	4	89
千歳	20			1			1	2	24
大橋	10			8	1		2		21
毛野	315	15	1	18			14	18	381
北郷	25	5	14	47	22	5	22	28	168
名草		1	14	29	9		10	10	73
富田	163	10	2	31	8	1	7	16	238
三重	4	1	1	12	1		12	4	35
山前	2	1	2	7			2	2	16
三和	7	3	7	12	6	6	13	6	60
葉鹿	2			6	3		6	2	19
小俣	14	2	1	15	5		6	3	46
矢場川	3			3			1		7
山辺	66	2		7			1	6	82
御厨	4			9	1		2	2	18
筑波				1					1
久野	4			4	1			1	10
梁田	13	1		10	2		1	3	30
計	732	44	49	233	60	12	106	114	1,350

イ 被害件数

	被害種別								計
	住家	非 住家	崖 (土砂)	道路	河川	橋梁	排水・ 用水	その他	
市内計	845	45	51	271	69	12	116	132	1,541

(2) 人的被害

ア 被害概要

死者	中等症	怪我無し	計
1名	2名	131名	134名

イ 死因

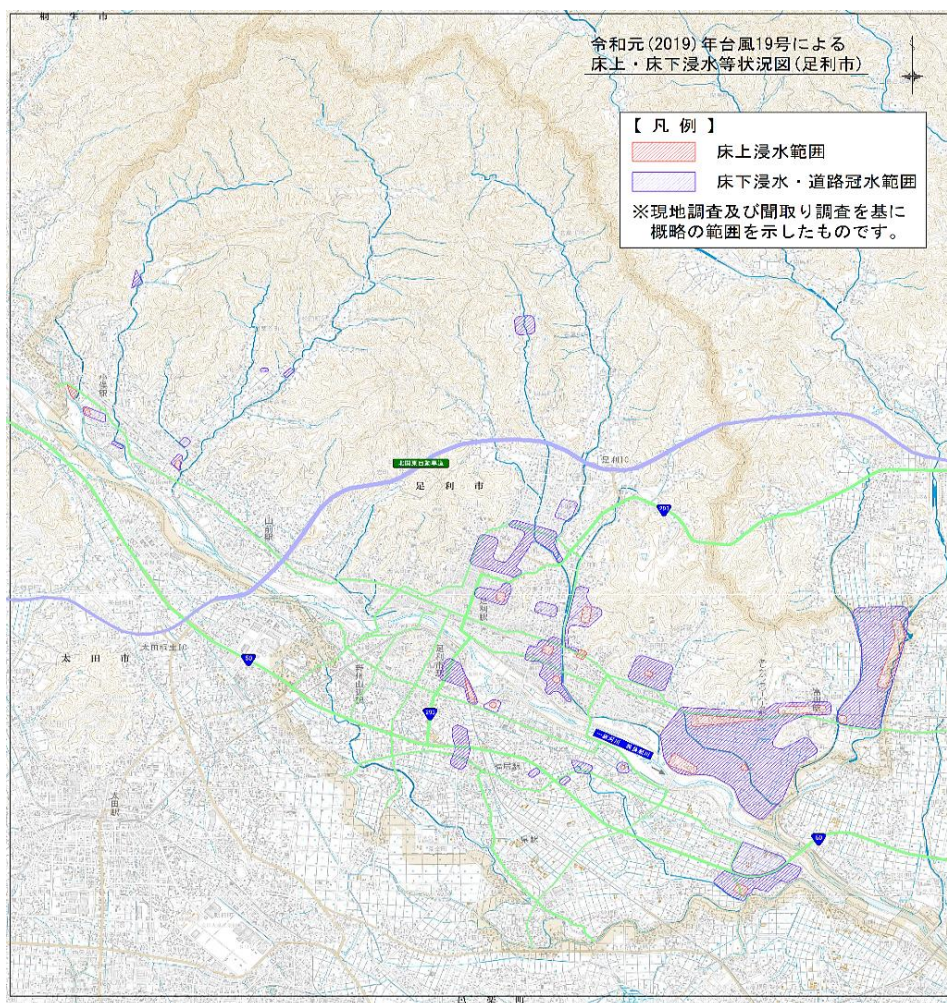
乗車していた車両が水没したため（女性80代）

(3) 家屋（建物）被害

ア 被害概要

床上浸水	462棟
床下浸水	549棟

※被害棟数は、罹災証明書の交付事務及び被災住宅の消毒事務において確認したもの



イ 全壊/大規模半壊/半壊/一部損壊件数（罹災証明書交付件数）

被害分類		件数
全壊		0件
大規模半壊		62件
半壊		371件
一部損壊	準半壊	8件
	10%未満	404件
合計		845件

(4) 土砂災害

ア 被害概要

市に通報等があった土砂災害又は崖崩れの被害箇所 51か所

市内の主な被害箇所

受信日時		町名
10月12日	21:45	月谷町
	23:30	西宮町
	23:48	助戸大橋町
10月13日	6:25	名草下町
	8:25	松田町
	10:38	大岩町
	10:50	樺崎町
	12:00	小俣町
	17:15	板倉町
10月14日	15:28	本城一丁目
	17:50	松田町
10月17日	8:20	西場町



土砂災害箇所(樺崎町)



土砂災害箇所(助戸大橋町)

(5) 商工業被害

ア 被害概要



川崎町 毛野東部工業団地

イ 被害件数

277 事業所

ウ 被害金額

7,000,000 千円 ※推定（被災企業へ概算額を聞き取り）

(6) 農林業被害

ア 被害概要



農地被害(稲岡町)



小松沢溜(田島町)



林道被害(名草上町)

イ 被害金額（作物別）

（単位：千円）

種別		被害金額
農作物等	いちご	119,541
	トマト	338,928
	水稲	121,436
	その他	71,268
	小計	651,173
家畜等		1,010
施設等		501,742
合計		1,153,925



稲岡町 嶋田雅幸様提供

（7）公共施設被害

ア 被害概要

種別	庁舎	保育所	学校	その他	合計
庁舎等被害件数	1	1	2	21	25

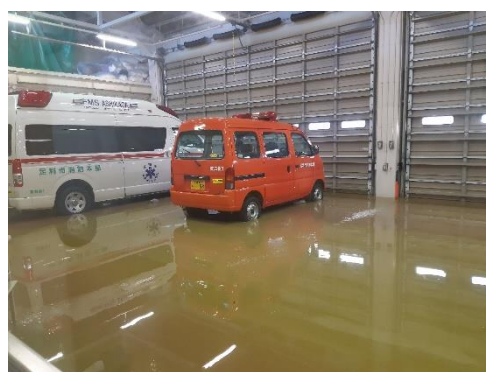
イ 被災場所

種別	被害施設	被害状況
庁舎等	足利市役所本庁舎	地下2階電気室等雨漏り
保育所	羽刈保育所	1階乳児室の天井から水漏れ 駐輪場の屋根が損傷
学 校	三重小学校	校庭冠水、プールポンプ室・プール更衣室浸水
	富田小学校	校庭冠水、プールポンプ室・プール更衣室・体育器具庫浸水
その他	旧足利西高等学校	倒木2件、雨どい破損
	毛野東部工業団地内マンホールポンプ	冠水
	市民体育館	アリーナ雨漏り
	渡良瀬運動場	全域冠水、グラウンド全面土砂ガレキ等堆積、グラウンド全面損壊、バックネット・ベンチ屋根倒壊、テニスコート汚損、防球ネット倒壊、水栓柱破損
	陸上競技場	1階事務室等諸室床上浸水、電話等配線・パソコンサーバー・給水ポンプ・散水ポンプ・計時計測機器・ナイター用変電設備等の故障
	硬式野球場	本部室等諸室・倉庫等床上浸水
	市民武道館	弓道場床下浸水、弓道用具庫床上浸水
	体育センター	雨漏り
	御厨テニスコート	クラブハウス雨漏り、警備システム故障
	毛野体育館	玄関雨漏り
	西部多目的運動場	ナイター設備・防球ネット支柱等の周囲陥没
	市民会館	大ホール地下浸水。空調設備、大迫故障
	史跡樺崎寺跡	園池堤防越水による、土手の崩落及び南側道路土砂流出。樺崎八幡宮本殿裏の斜面崩落による倒木
	東部クリーンセンター	玄関雨漏り

種別	被害施設	被害状況
その他	斎場	火葬棟、待合室雨漏り
	行政サービスセンター	書類保管庫浸水
	渡良瀬ゴルフ場	1～9 番ホール冠水、防球ネット倒壊。被雷時避難小屋流出
	川崎練習場	冠水
	渡良瀬河川緑地	冠水
	宮北児童公園	冠水
	毛野東部工業団地南公園	冠水



川崎町 東分署北側駐車場



東分署車庫内



東分署仮眠室



東分署食堂

(8) 上水道・下水道施設被害

ア 被害概要

種別	上下水道
被害件数	7

イ 被害状況

種別	被害施設	場所	被害状況
上下水道	工業用水道 常見水源 井戸水位計	常見町	構内へ濁水が浸入し、水位計が水没した修理不能な故障
	工業用水道 常見水源 水質測定計器	常見町	構内へ濁水が浸入し、水質測定計器が水没した修理不能な故障
	下水道マンホール ポンプ制御盤	大久保町	浸水により制御盤の故障 (3基)
	下水道マンホール ポンプ制御盤	田中町	浸水により制御盤の一部故障 (1基)
	下水道マンホール 周辺部舗装	鵜木町	マンホール周辺部の舗装沈下による通行支障
	下水道管路施設	寺岡町	土砂等の堆積により管渠の排水不良が発生
	下水道雨水放水路	千歳町	土砂等の堆積により流水不良が発生



10月13日昼頃の毛野地区(大久保町、川崎町)の様子

(9) その他被害

ア 被害概要

ハイキングコース

コース名	被害状況
歴史のまちを望むみちコース	<ul style="list-style-type: none">・ 行道山浄因寺モノレール運行休止・ 浄因寺階段にて落石・ 登り口手前で土砂崩れ・ 月谷行道線にてアスファルトのずれ・ 行道山浄因寺へ向かう道路が土砂崩れ・ 両崖山山頂付近で倒木
山なみのみちコース	登山口（行道山浄因寺及び名草巨石群から）崩れ
石尊山・深高山コース	猪子トンネル登山口～猪子峠で一部欠落
仙人ヶ岳コース	熊の分岐～岩切登山口で一部欠落



石尊山・深高山コース倒木



仙人ヶ岳コース欠落箇所