

4年4月～5年3月中に入所(園)をご希望の方へ

幼稚園・保育所(園)・認定こども園の入園申込

こども課・☎202138

施設の種類の種類

幼稚園

幼児期の教育を行う施設

対象年齢 3歳～就学前

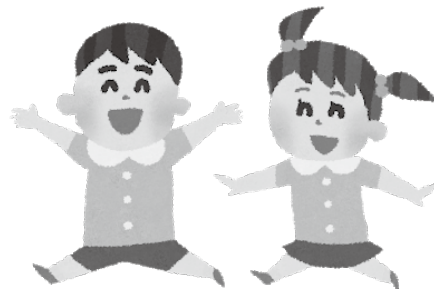
利用時間 おおむね4時間※園によって預かり保育を実施。

保育所(園)

就労などの理由で、家庭で保育ができない保護者に代わり、保育を行う施設

対象年齢 0歳～就学前

利用時間 保育の必要性に応じて、最大8時間または11時間※園によって延長保育を実施。



認定こども園

教育と保育の機能を併せ持つ施設

対象年齢 0歳～就学前

利用時間 教育部分⇒おおむね4時間※園によって預かり保育を実施。
 保育部分⇒保育の必要性に応じて、最大8時間または11時間※園によって延長保育を実施。

入所(園)に関する情報は、市ホームページにも掲載しています。

申込時の注意事項

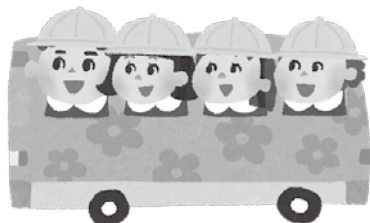
- ◆各施設で受付日時や見学、説明会の有無などが異なります。ご希望の施設へ事前確認のうえ、直接申し込みください。
 - ◆各施設の見学や説明会などに参加し、施設の方針をよく理解したうえで申し込んでください。
 - ◆複数の施設への申し込みはできません。
 - ◆申し込み当日は、必要書類などを用意してお越しください。書類などに不備があると受け付けできない場合があります。
 - ◆延長保育(預かり保育)料や教材費などは、各施設で異なります。
 - ◆発達や食物アレルギーなどが心配なお子さんの入園を希望する方は、各施設にご相談ください。
- 幼稚園**
認定こども園(教育部分)
 申し込み後、各施設の審査基準により内定します。通知方法などは各施設にご確認ください。※受付日以降、募集定員を超えた場合、募集を締め切ることがあります。
 ※見学や説明会については、各施設へお問い合わせください。

幼稚園 認定こども園の一覧

施設名	電話番号	所在地
足利くるみ幼稚園	41-1492	伊勢南町
足短大附属幼稚園	71-1098	福居町
足利さくら幼稚園	72-8509	島田町
足利みどり幼稚園	42-5446	東砂原後町
山辺幼稚園	72-2927	堀込町

施設名	電話番号	所在地	受入月齢
幼 友愛幼稚園	21-3532	通5丁目	6カ月
幼 東光寺幼稚園	62-0473	葉鹿町	6カ月
幼 足利しらゆり幼稚園	71-7255	田中町	12カ月
幼 足利幼稚園	21-3475	家富町	12カ月
幼 旭幼稚園	91-1003	大沼田町	6カ月
幼 花園幼稚園	41-2923	大町	6カ月
幼 足利いずみ幼稚園	21-6922	五十部町	6カ月
幼 足利こぼと幼稚園	72-7247	堀込町	12カ月
幼 矢場川幼稚園	72-5039	里矢場町	12カ月
幼 足利めぐみ幼稚園	62-4831	小俣町	10カ月

※受入月齢は、保育部分に適用されます。



保育所・保育園の一覧

集中受付日は各施設により異なりますので、詳しくはお問い合わせください。
受付日に申し込みができない方は、事前に各施設にご相談ください。

一次募集申込受付期間

9月1日(水)~17日(金)

施設名	電話番号	所在地	募集人数	受入可能月齢	集中受付日	受付時間	
公立(保育所)	大町保育所	41-2886	大町	10人	2カ月	9月7日(火)	9:00~12:00
	羽刈保育所	71-3240	羽刈町	10人	2カ月	9月2日(木)	9:00~12:00
	山川保育所	41-2317	山川町	17人	2カ月	9月8日(水)	9:00~12:00
	梁田保育所	71-2337	福富町	20人	2カ月	9月2日(木)	9:00~12:00
	みなみ保育所	71-4361	西新井町	15人	2カ月	9月2日(木)	9:00~12:00
	きた保育所	43-0055	赤松台1丁目	12人	2カ月	9月2日(木)	9:00~12:00
	三重保育所	21-3073	五十部町	6人	2カ月	9月7日(火)	9:00~12:00
	大前保育所	62-4851	大前町	4人	2カ月	9月2日(木)	9:00~12:00
	わたらせ保育所	41-6987	錦町	7人	2カ月	9月8日(水)	9:00~12:00
	にし保育所	62-4555	大前町	14人	2カ月	9月7日(火)	9:00~12:00
私立(保育園)	小俣幼児生活団	62-0003	小俣町	22人	2カ月	9月1日(水)~17日(金)	11:00~18:00
	やままえ保育園	62-2145	鹿島町	23人	3カ月	9月1日(水)~17日(金)	9:00~17:00
	常念寺保育園	21-2016	通7丁目	20人	4カ月	9月1日(水)~9日(木)	9:00~16:00
	ルンビニ保育園	73-8123	借宿町	15人	4カ月	9月1日(水)~17日(金)	9:00~12:00
	足利本城保育園	22-7551	本城1丁目	11人	4カ月	9月1日(水)~17日(金)	10:00~16:00
	龍泉寺保育園	41-3310	助戸1丁目	50人	3カ月	9月1日(水)~17日(金)	9:00~16:00
	わかば保育園	41-3777	利保町1丁目	20人	2カ月	9月2日(木)	9:00~12:00
	しんまち保育園	43-0827	毛野新町	16人	2カ月	9月2日(木)	9:00~12:00
	天王保育園	71-0874	福居町	50人	2カ月	9月1日(水)~17日(金)	9:00~12:00
	ポッポ保育園	91-3221	多田木町	14人	4カ月	9月1日(水)~10日(金)	9:00~18:00
ふくい保育園	22-4805	島田町	28人	2カ月	9月1日(水)・2日(木)	9:00~12:00	
※1	両野こども園	62-4808	小俣南町	120人	2カ月	9月1日(水)・2日(木)	8:30~12:00
※2	山辺ひよこ園	72-2927	堀込町	5人	12カ月	9月1日(水)	14:00~16:30

すこやか(発達支援)保育

発達の遅れなどにより、きめ細かな保育を要するお子さんのお預かり

申込日時 9月24日(金)

午前9時~正午

申込場所 こども課(本庁舎2階)

※事前に電話で同課。

※『保育の必要性の認定』も併せて申請。

※申し込み後、親子体験保育を実施。

※受入可能月齢は、目安です。希望する施設にご相談ください。

※1両野こども園は保育所型認定こども園。

※2山辺ひよこ園は地域型保育事業所。

★入園案内、申込書などは各施設、子育て支援センター、こども課で入手可



保育所(園)、認定こども園(保育部分)申し込みの際は、お子さんと一緒に越してください。認定審査後、11月末までに結果をお知らせします。※入所決定は先着順ではありません。

※申込状況により、希望に添えない場合があります。※2次募集は、市ホームページでお知らせします。※育児休業からの職場復帰など、出生前のお子さんの申し込みも受け付けます。※保育料は、保護者の所得に応じて決定されるため、公立・私立とも同額です。

保育所(園)、認定こども園(保育部分)