

## 映像のまち通信 Vol.73



映像のまち推進課・☎202260

ユナイテッド・シネマ アシコタウンあしかが

今月の**松下支配人**お勧め映画

さんかく窓の外側は夜



©2021映画「さんかく窓の外側は夜」製作委員会  
©Tomoko Yamashita/libre

公開中

昨年4月のオープンから11月までに約500人の方にご利用いただきました。  
同センターでは、会員登録制のマッチングシステムを使って出合いの機会を提供しています。端末でお相手の情報を閲覧する



ご利用ください！  
とちぎ結婚支援センター足利  
企画政策課・☎202275

ことができます。

さらに、今月からオンラインでも自宅でも閲覧可能になり、より便利になります。

**申込方法** ①同センターホームページで入会申込②会員登録のための来所予約③予約日時に会員登録に必要な書類を持参  
**入会登録料** 1万円/2年間

●20代応援キャンペーン中！  
3月末までに新規登録した20代の方は、**登録料半額**(5千円/2年間)でご利用いただけます。ぜひこの機会にご登録ください。

### 都市計画審議会の開催

都市計画課・☎202167

**日時** 2月24日(水)/午後2時

**場所** 特別会議室(本庁舎4階) 審議する案(市決定)

▽都市計画ごみ焼却場1-1号  
足利市南部ごみ焼却場の変更  
▽都市計画火葬場1-1号足利市斎場の変更

▽都市計画公園2-2-117号利保南児童公園及び2-2-160号利保南街区公園の変更

傍聴を希望する方は…事前に電話で同課

チラシをご活用ください

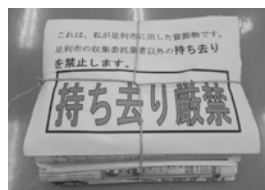
資源物持ち去り禁止意思表示

クリーン推進課・☎4192

資源物の持ち去りをなくすため、持ち去り禁止を示す「意思表示チラシ」を作成しました。

各家庭からごみステーションに排出された資源物は、本市に収集を依頼したものであることを明確にするものです。

**使用方法** 左図のとおり  
**入手方法** 同課または各公民館、市ホームページから入手



一番縛りをしよう！  
チラシにしよう！  
チラシにしよう！

## 税

入場整理券が必要です

税務署申告会場

足利税務署・☎43151

申告会場の混雑緩和による新型コロナウイルス感染症拡大防止のため「入場整理券」を配布します。

### 感染症予防対策にご協力ください 市・県民税申告会場

税務課・☎202122

入場者受付票への記入のお願いや混雑時には入場制限をかける場合があります。ご了承ください。

★申告日程などは広報『あしかがみ』1月号6、7ページまたは右記QRコードをご覧ください。



**入手方法** 会場での当日配布またはLINEでの事前発行



▲国税庁公式LINEアカウント

お忘れなく！

納税の猶予期限

足利税務署・☎25020

新型コロナウイルス感染症による納税の猶予を受けている方は、猶予期限までの納税をお願いします。

納税が困難な方は…収入が回復していないなどの事情で猶予期限までの納税が困難な場合は、早めにご相談ください。

**納税は自宅でキャッシュレス**

足利税務署・☎④3152

▼口座振替(個人)

国税庁指定の振替日に、口座引落しによる納付ができます。

▽申告所得税および復興特別所得税 4月19日(月)

▽消費税および地方消費税 4月23日(金)

▼クレジットカード納付

パソコンやスマートフォンから『国税クレジットカード』でお支払いサイト』で納付ができます。



▼インターネットバンキング納付  
インターネットバンキングやATMから納付できます。

**バイクや軽自動車などの  
廃車手続きは3月中に!**

税務課・☎②2121

4月1日の所有者に課税されますので、次の方は3月31日(水)までにお済ませください。

- ▽乗っていない軽自動車があるが、廃車手続きをしていない
- ▽他人に譲ったが、名義変更をしていない
- ▽市外に転出したが、車検証の住所変更をしていない

**廃止**となります

足利市老人福祉センター **南幸楽荘**

元気高齢課・☎②2153

3月末をもって、同施設は廃止となります。今まで、ご愛顧いただきありがとうございました。

**改正**します!

生活路線バス **御厨線** の運行ダイヤ

市民生活課・☎②2186

改正日 4月1日(木)

改正内容

- ①『南幸楽荘』『自性寺前』停留所を廃止
- ②『梁田町自治会館』と『上加子』の間に『梁田町』停留所を新設
- ③『公設市場』から『卸売市場』に名称変更
- ④①、②に伴い、運行時刻を変更

※詳しくは、生活路線バス車内、時刻表または市ホームページでご確認ください。



車両種別による届出先

種類	届出・問い合わせ先
原動機付自転車…125ccまで 小型特殊自動車 …農耕作業車など	足利市役所 税務課・☎②2121
自動二輪車(オートバイ) …125ccを超えるもの	栃木陸運支局 佐野自動車検査登録事務所 ☎050-5540-2020(音声ガイド)
軽自動車(三・四輪車) …660ccまで	軽自動車検査協会 栃木事務所佐野支所 ☎050-3816-3108(音声ガイド)

※自動車税のように月割課税制度はないので、手続きをしないと1年分が課税されます。  
※原動機付自転車と小型特殊自動車は一時抹消ができません。

より、交通遺児に返還不要の奨学金を支給しています。  
**受給資格**

▽両親またはその一方が交通事故で死亡または障がい状態(常時監視または介護を必要とする程度)になったとき

▽支給を希望する本人が市内に住み、小・中学校、高等学校、高等専門学校のいずれかに在学していること

**申込** 申込者によって必要書類が異なるため、事前に電話で同課

奨学金の原資となる寄附を同課および各公民館(織姫・助戸を除く)で受け付けています。



**交通遺児奨学金**

教育総務課・☎②2216

市民の皆さんの善意の寄附に

**福祉**

**2月の市税納期**

収税課・☎②2124

▶国民健康保険税(8期)

納期限 **3月1日**(月)

納付書にバーコードが印刷されているものは、コンビニエンスストアでも納付できます。