



## 9月の刃物研ぎ

シルバー人材センター  
☎④1511

時 午前9時30分～午後1時

- ▷ 8日(火)=矢場川公民館
- ▷ 9日(水)=毛野公民館
- ▷ 15日(火)=葉鹿公民館
- ▷ 16日(水)=シルバー人材センター
- ▷ 23日(水)=御厨公民館
- ▷ 24日(木)=山前公民館

料 包丁500円から



## 働く

### いっこ就業講座・就職相談

とちぎ県南若者サポートステーション

☎0285・25・7002

- ▼10月13日(火) Ⅱ 内職業適性検査
- ▼10月15日(木) Ⅱ 内履歴書作成や面接対策

《共通》時 午後1時30分～4時30分  
分 場 生涯学習センター Ⅱ キヤリアカウンセラーによる就職相談あり※1日だけの参加可。 Ⅱ

各講座、イベントなどに来場の際は、新型コロナウイルス感染症予防対策にご協力をお願いいたします。

15～39歳までの求職中の方 Ⅱ 各3人 Ⅱ 10月5日(月)までに電話または直接同ステーション

### 青少年の職業的自立支援相談

商業振興課・☎⑩2159

時 9月18日(金) / 午後1時～4時  
30分 分 場 市民会館 Ⅱ 就職や日常生活での悩みなど Ⅱ 相産業カウンセラーなど Ⅱ 市内に在住か通勤している40歳未満の方やその親族、関係者など Ⅱ 求職活動中の方も可。 Ⅱ 9月16日(水)までに電話で栃木県若年者支援機構(☎028・678・4745)

### 在職者向け技能講習

県南産業技術専門学校

☎⑨0803

▼研削砥石取り替え業務特別教育 Ⅱ 時 10月5日(月)・6日(火) / 午前8時30分～午後5時30分 Ⅱ 先着10人

▼表計算データ処理(エクセル2019 関数編) Ⅱ 時 10月8日(木)・9日(金) / 午前9時～午後4時 Ⅱ 先着14人

《共通》場 同校(多田木町) Ⅱ 料 3580円 Ⅱ 開講の10日前までに電話で同校

### 就職応援セミナー・巡回相談会

足利労政事務所・☎④1241

《共通》時 9月24日(木) Ⅱ 場 県庁足利庁舎4階図書室(伊勢町四丁目) Ⅱ 9月23日(水)午後4時までに電話で同事務所

▼就職応援セミナー Ⅱ 時 午前10時30分～正午 Ⅱ 就職活動の心構え履歴書の書き方、面接の受け方

### 巡回相談会 Ⅱ

時 午後1時～4時 Ⅱ 就職活動へのアドバイス、適職相談、履歴書の書き方、面接の受け方



## 講座・教室

### 足利労政事務所のセミナー

同事務所・☎④1241

FAX ④1280

☐ ashikaga-roj@pref.tochigi.lg.jp  
▼職場のハラスメント防止対策セミナー Ⅱ 時 9月15日(火) Ⅱ Ⅱ ハラスメント対策制度の概要、個別事例紹介、対応の仕方など Ⅱ 講 栃木労働局雇用環境・均等室労働紛争調整官・須藤啓一さん Ⅱ 9月7日(月)まで

## 地域企業就職ガイダンス

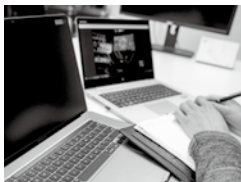
足利商工会議所・☎⑩1354

9月3日(木) / 午後1時～4時

市内の優良企業など  
20社が参加予定!

場 同会議所(通三丁目) Ⅱ 令和3年3月卒業予定の大学生、短大生、専門学校生、中途採用・転職希望者 Ⅱ Ⅱ 同会議所ホームページから申し込み

▼足利・佐野地区テレワーク推進セミナー Ⅱ 時 9月25日(金) Ⅱ ウィズコロナ時代の働き方におけるテレワークの活用方法 Ⅱ 講 栃木働き方改革推進支援センター職員 Ⅱ 9月15日(火)まで  
《共通》時 午後1時30分～3時  
場 県庁足利庁舎4階会議室(伊勢町四丁目) Ⅱ Ⅱ 経営者、管理職、総務・人事担当者など Ⅱ Ⅱ 先着20人 Ⅱ Ⅱ 申込書を同事務所あてファクス、Eメールまたは郵送(T326-0053市内伊勢町4-19) ※ Ⅱ Ⅱ 申込書は県ホームページから入手可。

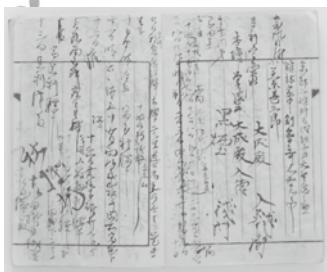


## 足利学校のひみつ ⑬

### 高杉晋作の訪問

史跡足利学校事務所・☎④2655

長州藩士の高杉晋作は万延元(1860)年、江戸を起点にして剣と文学の修行を目的とした旅に出ました。土浦、宇都宮、日光、壬生を訪問した後、念願の足利学校を訪れました。その8年前には師匠の吉田松陰も来て、貴重な書籍に感動しており、師の足跡を追っての訪問でした。晋作の紀行文『試撃行日譜』(萩博物館蔵)には、足利学校、大成殿、入徳、杏壇などの文字が大きく書かれています。



▲高杉晋作筆『試撃行日譜』(萩博物館蔵)

現在、遺蹟図書館で開催中の企画展『足利学校に魅せられた来訪者たち』で、この部分の写真を展示しています。

Pick Up! お知らせ 税 福祉 募集 子育て 健康 働く 座・教室 イベント 施設 相談

### 【認】はじめての体質改善講座

織姫公民館・☎②6144

時10月16日～11月6日(毎週金曜日・4回)／午後6時30分～8時  
 場所同公民館内漢方薬の理論や効能(冷え性、免疫・若さアップ、ストレス・不眠・イライラの緩和)を学ぶ講力キヌマ薬局薬剤師・柿沼将人さん  
 市内に在住か通勤している成人  
 定先着30人  
 申9月8日(火)から10月2日(金)までに電話または直接同公民館



### とちぎ県民カレッジ登録講座

#### 【必】地球市民講座

#### 【必】自然災害・感染症について考える

織姫公民館・☎②6144

《共通》時午後6時30分～8時  
 場所同公民館  
 定先着30人  
 申9月4日(金)から電話または直接同公民館  
 ▼令和元年台風19号による河川氾濫から学ぶ  
 時10月21日(水)講  
 群馬大学大学院理工学府・広域首都圏防災研究センター教授・清水義彦さん  
 ▼北関東地方における強雨増加の実態とそのメカニズムを知る  
 時10月29日(木)講  
 群馬大学教育

### 学部教授・岩崎博之さん

▼感染症を正しく怖がるにはどうしたらよいか? コレラからコロナを考える  
 時11月11日(水)講  
 医療法人社団エミリオ森口芝浦スリーワンクリニック院長・望月吉彦さん  
 ▼感染症を上手にコントロールするために  
 時11月18日(水)講  
 足利大学看護学部准教授・村上弘之さん

### 【必】自宅で学べるママのライフサイカエ

#### ライフステージの変化を

#### チャンスに変える方法

助戸公民館・☎④0791

時10月5日～11月2日(4回配信)  
 約10分間の動画視聴とワークシートにより、結婚・出産などの転機にその人らしい人生の選択の仕方や、より良い人間関係の構築方法について学ぶ  
 講キャリアコンサルタント・鎌田淑江さん  
 市内に在住か通勤している20～40代の女性  
 定先着14人  
 申9月1日(火)から18日(金)までに電話または直接同公民館



### とちぎ県民カレッジ登録講座

#### 【必】足利市女性大学

助戸公民館・☎④0791

①10月13日(火) 題 テレビ番組の舞台裏&コミュニケーション術  
 講(株)テレビ朝日広報局広報部・藤井暁さん  
 ②10月28日(水) 題 映画が教えてくれたコト  
 講 映画評論家・襟川クロさん  
 ③11月20日(金) 題 自由に生きる力と責任  
 講 小俣幼児生活団・大川繁子さん、大川眞さん

《共通》時午後1時30分～3時30分  
 ※①は午後1時20分から。  
 場所同公民館  
 市内に在住の方  
 定先着50人  
 申9月1日(火)から18日(金)までに電話または直接同公民館

ON AIR



### 農地の転用は許可が必要です

農業委員会

☎②02238

