



ご覧くださいーあの日あの時のまち、ひと、しぜん
見 な ね
懐かし写真館『MINANE☆足利』



秘書広報課・☎2107

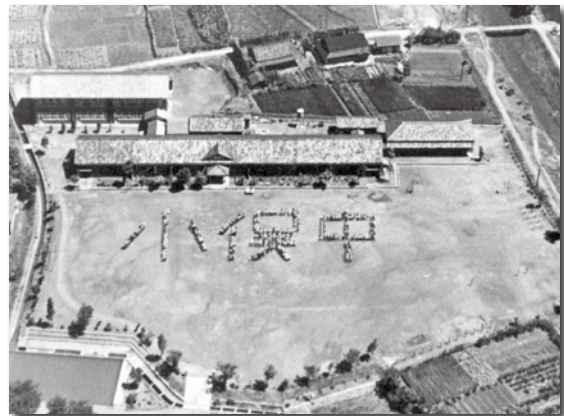
市内で撮影された古い写真を本紙に掲載する不定期連載企画。

今回は、『本市で最初に開かれた大町保育

所』と『生徒たちが人文字を描く小俣中学校』の写真をご紹介します。当時の子どもたちのいきいきとした姿が写し出されています。



▲昭和26年ごろ。本市で最初に開所した大町保育所



▲昭和28年ごろ。小俣中を上空から撮影

6・7月施設の休館日

会場	6月	7月	会場	6月	7月
市民会館 ☎41 2121 FAX 41 2125	毎週月曜日	毎週月曜日	史跡足利学校 ☎41 2655 FAX 41 2082	17日(水)	15日(水)
市民プラザ ☎72 8511 FAX 72 7278	毎週火曜日	毎週火曜日	市立図書館 ☎41 8881 FAX 44 3200	毎週月曜日 2日(火)～5日(金) 25日(木)	毎週月曜日 28日(火)
総合運動場 ☎41 3963 FAX 43 1248	毎週月曜日	毎週月曜日	東幸楽荘 ☎・FAX 91 1125	毎週日曜日 2日(火)	毎週日曜日 11日(土)、21日(火)
市民体育館 ☎43 0536 FAX 43 1246			西幸楽荘 ☎・FAX 62 6121	毎週日曜日 3日(水)	毎週日曜日 4日(土)、23日(木)
市立美術館 ☎43 3131 FAX 43 3133	毎週月曜日	毎週月曜日	南幸楽荘 ☎・FAX 72 8590	毎週日曜日 6日(土)	毎週日曜日 6日(月)、23日(木)
草雲美術館 ☎・FAX 21 3808	毎週月曜日 16日(火)～19日(金)	毎週月曜日	北幸楽荘 ☎・FAX 43 3812	毎週日曜日 8日(月)	毎週日曜日 6日(月)

南幸楽荘から東幸楽荘へ、週2日
風呂利用のための送迎があります。

※新型コロナウイルス感染症の影響により、臨時休館となっている場合があります。詳細は各施設へお問い合わせください。

左から右へ

渡良瀬グリーンプラザ

〒326-0046 足利市岩井町465-1
☎④01787・FAX④01788

ガーデニング講習会

《共通》場 渡良瀬グリーンプラザ
定20人申 6月12日(金)午前9時から電話で同プラザ

▶草木染作り(アカネ)

時 7月9日(木)午前10時～正午
内 樹木の皮などを利用した布染め作りを学ぶ料1,500円



▶森のルームライト作り

時 7月16日(木)午前10時～正午
内 ココヤシポットに木の実などを付けたルームライト作りを学ぶ料800円



市立美術館

〒326-0814 足利市通2-14-7
☎④3131・FAX④3133

会期を延長 によきゆう しょうでんきよ 如鳩と沼田居展

時 8月16日(日)まで延長※6月14日(日)から8月16日(日)開催予定であった『柳原義達展』は延期となりました。

草雲美術館

〒326-0816 足利市緑町2-3768
☎②13808・FAX②13808

企画展 草雲の大作 四季山水図

時 6月20日(土)～8月16日(日)午前9時～午後4時
内 大作の屏風や季節にちなんだ作品の展示
料 220円※中学生以下無料。20人以上の団体は170円。



『瀟湘夜雨図』明治

発信中!最新情報

下記の施設ではツイッターで講座やイベント、休館情報を掲載しています。ぜひご活用ください。

市立美術館



総合運動場



市民プラザ



市民体育館



市民会館



研修センター



渡良瀬グリーンプラザ



フォローしてね!

!! それ、給付金詐欺かもしれません

新型コロナウイルス感染症『特別定額給付金』の給付にあたり詐欺が多発する可能性があります。次のことを、市役所や国が行うことは絶対ありません。

現金自動預払機(ATM)の操作を願う

手数料の振り込みを求める

メールでURLを送り申請手続きを求める

不安になったら
すぐ電話!

●本市消費生活センター・☎⑦1211
平日午前9時～午後4時(相談専用)

●消費者ホットライン・☎188