



# あしががみ

2020

1月

No.1544



表紙の写真

年頭のごあいさつ… P 2

足利市の2019年を振り返る… P 4

- 市政情報… P 3
- 子育てひろば… P12
- 健幸ガイド… P12
- 学びの情報箱… P14
- 施設だより… P19
- 相談あんない… P22

## プロの技を体験

昨年11月、宝くじの社会貢献広報事業として、本市に日本代表OBのドリームチームがやってきました！市内小学生対象のサッカー教室や地元選抜チームとの試合にファンからの熱いまなざしが向けられました。



# 年頭のごあいさつ

—2020年—

## 次の100年を見据え 新しい時代の足利市を築く

年頭にあたり、謹んでご挨拶を申し上げます。

昨年10月の台風第19号により、亡くなられた方のご冥福をお祈り申し上げるとともに、被害にあわれた皆様に対しまして、心よりお見舞いを申し上げます。また、市議会をはじめ、国・県などの関係機関や多くの市民、民間団体、そして、市内外からのボランティアの方々のご献身的なご支援に深く感謝申し上げます。被災された方々の一日も早い生活再建に向け、引き続き全力で災害復興に取り組んでまいります。

今回の記録的豪雨では、中小河川が溢れ、浸水想定区域になつていない地域で被害が発生しました。早急にハザードマップを見直すとともに、避難情報などがしつかり市民に伝わる仕組みや避難所のあり方などの対策を講じます。

本年は東京2020オリンピック・パラリンピック競技大



足利市長 和泉 聡

会が開催され、首都圏から多くの観光客を呼び込む絶好のチャンスと捉えています。本市の誇る豊かな歴史と文化、そして『おもてなし』のこころで本市を全国にアピールしていきたいと考えています。

産業振興としては、『あがた駅南産業団地』に業界をリードする企業を誘致することができました。さらに現在、その北に新たに『(仮称)あがた駅北産業団地』の開発を計画しています。

本市は来年、市制100周年を迎えます。先人が築いた歴史、文化そして伝統を礎に次の100年先を見据えた新しい時代の足利市を築くため、本年も誠心誠意、市政発展のため全力を尽くします。宜しくお願いたします。

## 市民と行政と議会が 『協働』する足利市へ

新春を迎え、謹んでご挨拶を申し上げます。

昨年10月の台風第19号による豪雨災害により亡くなられた尊い命に謹んで哀悼の誠を捧げますとともに、ご遺族の皆様からのお悔やみ申し上げます。被害に遭われました皆様にも、心からお見舞い申し上げます。また、さまざまな形でご支援をいただきました皆様には厚くお礼を申し上げます。

市議会では、大災害時における議会の役割や対応をまとめた『災害時BCP(業務継続計画)』を平成30年に策定したところでした。今回初めて、この計画に基づき、行政と連携して復旧にあたりました。被災者の生活再建をさらに加速させるための要望書を発生間もなく行政に対し提出し、その取り組みを後押ししたうえで、臨時議会で補正予算を議決するなど、復興に全力を傾けてまいりました。

私たちは、市民生活の安全安



足利市議会議長 柳 収一郎

心を守り、希望に溢れるまちづくりに取り組む一方で、『市民に開かれた議会』を目指して、広報広聴機能の充実に力を尽くしてまいりました。昨年も、次世代を担う若者たちの市政に対する意欲・関心を高め、その声を反映させるべく、市内8校で『中学生への出前授業』を開催したところです。

昨年5月、皆様の信任を得てスタートいたしました第25期足利市議会が、この間活動に精励できましたことに、改めて心からお礼申し上げます。今後も、諸課題をしつかりと見極めつつ、未来に向けたよりよいまちづくりに邁進してまいります。

本年が、皆様にとりまして多く実りのある一年となりますよう心からお祈り申し上げます。

# 新たに1件指定！ 市の重要文化財

文化課・☎202230

次の1件を新たに市の文化財に指定しました。これにより市内の指定文化財は、国36件、県96件、市312件、計444件となりました。

## 梁田義民碑 1基

分類：歴史資料

所在地：覚性院(島田町)境内



梁田義民碑には、明治2(1869)年に起きた『梁田義民』の事件の経緯が記されています。

事件のあらましは、凶作により年貢減免を求めた村人の強訴を諭し鎮めた村の有力者たちが、誤って首謀者として逮捕され、劣悪な環境下の獄内で相次いで病死したというものです。

この碑は、明治43(1910)年に、事件にかかわった10名の慰霊と殉難義民としての顕彰のために建立したものです。

明治初期の激動期に起きた悲劇を今に伝える貴重な歴史資料であり、現在では毎年5月に覚性院にて慰霊祭が行われています。

優しく、しなやかなまちに

至誠  
通天

市長コラム  
No.073



和泉 聡

最近、『銀河鉄道の夜』など、宮沢賢治のいくつかの作品を読み返し、昨年刊行された人物伝も読みました。『雨ニモマケズ』を全文、繰り返し声に出して暗唱しながら、改めて賢治が目指した生き方に思いを馳せました。(前略)慾ハナク、決シテ瞋ラズ、イツモシツカニワラッテキル(中略)ミンナニデクノボートヨバレ、ホメラレモセス、クニモサレズ、サウイフモノニ、ワタシハナリタイ

賢治が目指したものの、それは、いつも心を静かに保ち、つつましくやかに、自分の役割を淡々と果たすこと。そして、『人のために生きる』という強い自己犠牲の精神でした。

毎年のように日本列島を襲う水害。携帯電話やインターネットを通じて、目まぐるしくニュースやデータが溢れる情報化社会。業績や生産性の向上、

経済成長や成果が常に問われる緊張感：今の社会に生きる私たちは、いつも忙しく追い立てられ、疲れ苛立っていて、神経や気持ち、とげとげしくなっているのではないかと。私にはそう思えてなりません。

怒って大きな声をあげるよりも、静かに落ち着いて微笑んでいたい。他人の責任を声高に追及するよりも、静かに『自分のほうこそ、至らないところがあったのではないかと』と、振り返りたい。人のあらを探すよりも、人の良いところを見つけて誉めたい。人にあれこれ要求するよりも、自分で何ができるかをまずは考えたい。

令和のスタートは、わがまちにとっても台風第19号があり、どちらかというと、厳しいものになりました。しかし、こういう時だからこそ、人へのいたわりと、自分自身を静かに振り返る気持ちを忘れない。そんな優しく、しなやかなまちになるよう、今年もみなさんと一緒に、まちづくりに励みたい。よろしくお願ひ申し上げます。



# 足利市の 2019年 を振り返る



- 1月**  
▼地方卸売市場が現施設では最後となる初競りを行った。  
▼大型公共施設更新に向けた財政指針を公表。
- 2月**  
①あしかが映像まつり『まちなかシネマDAYS』が開催され、3日間で延べ約1250人が来場した。  
②あしかが輝き大使に中華料理シェフ・藪崎友宏さんが就任。
- 3月**  
▼小俣最終処分場の訴訟が和解へ。  
③新医師会館が竣工し、保健センターが移転。
- 4月**  
④JR足利駅に移住・定住相談センター『Aidacco(あいだっこ)』がオープン。  
▼あがた駅南産業団地のすべての分譲区画を立地企業へ引渡し完了。
- 7月**  
⑩2022いちご一会とちぎ国体の会場となるビーチバレーボールコートの一部が完成。
- 8月**  
▼足利高校、足利女子高校統合に際し、市民会館用地提供を発表。  
▼市議会がタブレット端末を初活用。ペーパーレス化が始動。  
⑪桜小学校で、よるの学校ドキドキ映画館が開催された。
- 9月**  
⑫五十部町競馬場跡地に、映像美術会社が市内業者に発注し、渋谷スクランブル交差点オープンセットを建設。  
⑬35回目の節目を迎えた新能記念事業として足利新能と足利薪狂言を2夜連続で実施。  
▼地方卸売市場が新たな施設で営業を開始。







3



4



5

5 あしかがアートクロス開幕。

6 改元『令和』の時代へ。

7 5月1日の婚姻届提出が50件を超えた。

8 40年ぶりに国・県・市合同で利根川水系連合・総合水防演習が実施される。

▼旧足利西高校での撮影作品が100作を超える。

6月

9 足利夏まつり(足利織姫神社ナイトウェディング・七夕まつり)が『第一回恋人の聖地地域活性化大賞 審査員特別賞』を受賞。

▼未来を担う子どもたちのために足利市こども夢基金創設。

▼東京2020組織委員会が、令和2年3月29日(日)にオリンピック聖火リレーを本市で実施することを公表した。



8

10月

14 朝倉・福富緑地供用開始。愛称は『わたらせ健幸緑地』に。

▼台風第19号が各地を襲い、本市も被害を受ける。

▼水道庁舎の機能を県庁足利庁舎へ移転。

▼全国足利氏ゆかりの会総会が足利義兼公没後820年記念として開催された。

11月

15 2019ミス・インターナショナル世界大会各国代表者42人が本市を訪問。

▼『万葉集』や国宝『宋版尚書正義』など、元号の典拠書籍を一室に公開した企画展を開催。

12月

▼総合運動場硬式野球場のグラウンド全面改修やスコアボードの電光掲示化に向けた改修が着工。



9



13



14



15

# 元気に実施中！ 地域の支え合いづくり (生活支援体制整備事業)

元気高齢課・☎202135

## Q. 地域の支え合いづくりって？

高齢者が**主役**となり、介護予防活動や生きがいづくりなど、地域の**助け合い**や**支え合い**を推進することです。

## Q. なぜ今、支え合いなの？

- 『地域に知っている人がいない』『どんな人が住んでいるかわからない』など住民同士の関係性が希薄になっているため
- 地域住民の高齢化が進み、いろいろな問題に自身で対処することが難しくなっているため

## ★支え合いの良いところ

- 住み慣れた場所にいながら、助け合って生活ができる
- 声を掛け合ったりすることで、閉じこもり予防や認知症予防などさまざまな介護予防ができる  
⇒いつまでも自分らしく元気に過ごせる
- 顔の見える関係がつくれて、その『つながり』があるおかげで災害など万が一の時も安心

本市では、高齢者の支え合いの仕組みを作り、より強固にするために、地区ごとに情報共有をする場となる『協議体』を設け、話し合いをしています。

## Q. 協議体では、どんなことが話されてるの？

サロンに行きたくても近くにない。誰でも集まれる場所が身近にほしい…



近所に閉じこもりがちな男性高齢者が。何か外に出るきっかけがないかな？

ごみ出しが大変だけど、近所に頼むとお礼が必要。気軽に頼めたらいいのに。

買い物に困っている人がいるが連れて行くには抵抗が。ついでに買うならできるかも。

こんなことやってます！

## 協議体から生まれた活動の一例

富田地区  
買い物ツアー



高齢者の移動の問題から、社会福祉法人の送迎車を利用

西校地区  
男の料理教室



男性の一人暮らしで困る『料理』。そんな話題から誕生した料理教室

北郷地区  
男の元気アップ教室



定期的な運動で閉じこもりを予防。夜間の施設の空き時間を開放

葉鹿地区  
子どもの見守り



退職後、未来を担う子どもの登下校の見守りを生きがいに

これからも協議体では、さまざまな支え合い活動を進めていきます！



# お知らせ

## 災害見舞金および 自動車購入等補助

社会福祉課・☎2132

### ▼災害見舞金

台風第19号で住家が被災された世帯の世帯主に支給します。  
対象 市内に住所を有し、り災証明書が交付された世帯あて市から通知を送付

### 支給額

- ▽全壊・大規模半壊・半壊・一部損壊(準半壊) ≪20万円
- ▽一部損壊(10%未満) ≪2万円
- 申請期限 3月31日(火)

### ▼自動車購入等補助

今回の災害で自動車(事業用

## 東京2020オリンピック 聖火リレーが市内を走る!

企画政策課・☎2103

3月29日(日)、本市に聖火リレーがやってきます。関連情報を掲載するホームページを作成し、随時更新していきます!ぜひご覧ください。



を除く)が損壊した世帯の世帯主に補助します。

補助金額 購入・修繕に要した費用のうち

対象となる経費の20%

※1台10万円、1世帯20万円を上限。申請は1世帯1回。

※保険金などにより補填された費用は、対象経費から除きます。

申請期限 10月30日(金)

申請に必要なもの

- ①申請書
- ②り災証明書、被災証明書、災害被害確認書いずれかの写し
- ③購入・修繕に要した費用を証明する書類(領収書、契約書など)
- ④購入・修繕した自動車の車検証の写し
- ⑤世帯主名義の預金通帳の写し
- ⑥印鑑
- ⑦保険金などにより補填された費用がわかるものの写し

申請方法 必要なものを持って

同課(本庁舎1階22番窓口)

### 交通規制にご協力ください

#### 県道足利千代田線中橋

安足土木事務所・☎4100

老朽化による補修工事に伴い、交通規制を実施します。近隣に



お住まいの方、通行される皆さまには大変ご不便をおかけしますが、ご理解ご協力をお願いします。

期間 1月20日(月)～28日(火)

※土・日曜日の夜間を除く。

規制内容 夜間片側交互通行

※午後9時から翌午前6時まで。

### 奨学金貸与制度

教育総務課・☎2216

内容 左表のとおり

区分	貸与月額	返還(無利子)
高等学校、高等専門学校、専修学校(高等課程)	15,000円	卒業後1年据え置き、貸与年数の2倍の期間内に返還
大学、短期大学(海外留学含む)、専修学校(専門課程)	30,000円 または 50,000円	卒業後1年据え置き、貸与総額を15,000円で割った月数内に返還

※各種学校、大学院などは除く。

対象 現在在学中か4月に入学

予定で、次の要件を満たす方

▽市内に保護者が1年以上住んでいること

▽市内に在住の返済能力のある連帯保証人を2人(うち1人は保護者)確保できること

※書類審査などによる選考あり。

第1次申込 2月3日(月)から28日(金)までに同課(教育庁舎3階)

※入学が確定する前でも、この期間内に申し込んでください。

※海外留学については随時受け付けていますが、これから入学

予定で学位を取得する場合には限りません。

※応募人数により、ご希望に添えない場合があります。

※第1次申込状況により、第2次申込を行います。その場合、

市ホームページでお知らせします。

※募集要項は同課、市内の中学校・高校、市ホームページで入手可。

### 都市計画審議会の開催

都市計画課・☎2167

日時 1月31日(金)午後2時

場所 特別会議室(本庁舎4階)

審議する案 足利佐野都市計画

市場の変更(市決定)

傍聴を希望する方は…事前に電話で同課

## 1月の市税納期

収税課・☎202124

- ▶市・県民税(4期)
- ▶国民健康保険税(7期)

納期限 1月31日(金)

納付書にバーコードが印刷されているものは、コンビニエンスストアでも納付できます。

会場 同署(伊勢町四丁目)  
 期間 2月17日(月)～3月16日(月)  
 足利税務署・☎413151

## 確定申告の会場の開設

## 税

目的 農林業、農山村の実態を明らかにするため  
 ※調査結果は、農林業施策の基礎資料とします。  
 調査方法 県知事が任命した調査員が1月から訪問



ご協力ください

## 農林業センサス

情報管理課・☎202105

※土・日曜日、祝日を除く。  
 時間 午前8時30分～午後4時  
 ※相談は午前9時開始。  
 ※申告書の提出は午後5時まで。  
 お願い

▽相談内容が複雑な場合は、午後3時までにお越しください。  
 ▽相談が午後5時を過ぎる場合、再度お越しいただく場合があります。

▽大変混雑するため、長時間お待ちいただく場合や受付を早めに締め切る場合があります。

## ID・パスワードを取得してパソコン・スマホで申告

足利税務署・☎413151

国税庁ホームページ「確定申告書等作成コーナー」からパソコンやスマートフォンを利用して申告書が作成できます。

さらに、ID・パスワードを使えば、マイナンバーカードやICカードリーダライタを使わずに申告できます。

ID・パスワード取得方法

期日 1月から  
 1月1日から



## お済みですか？ 償却資産の申告

固定資産税の対象となる償却資産とは、事業用の資産です。

個人・法人を問わず申告が必要です。

税務課・☎202129

## 商店・小売店

商品陳列棚  
 冷凍冷蔵ストッカー  
 レジスター  
 自動販売機  
 看板など



## 病院・薬局

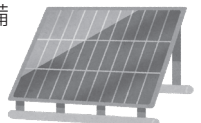
介護用ベッド  
 手術台  
 キャビネット  
 X線装置など

## 食品製造・加工業

パン焼き窯  
 製麺設備  
 業務用冷蔵庫  
 調理機器、ミキサーなど

## 太陽光発電

太陽光発電設備  
 フェンス  
 監視設備など



## 飲食業

内装工事  
 厨房設備  
 接客用家具  
 テレビ  
 レジスター  
 看板など

## 賃貸住宅

## 貸駐車場

屋外給排水  
 電気設備  
 路面舗装  
 太陽光発電設備  
 塀、フェンス  
 エアコン  
 植栽など



## ガソリンスタンド

給油設備  
 地下タンク  
 洗車機  
 キャンプ  
 看板  
 オイルチェンジャー  
 など



## 農業

ビニールハウス  
 揚水ポンプ  
 初摺機  
 動力草刈り機  
 精米機  
 冷蔵倉庫  
 歩行用トラクターなど

## 工場・倉庫

路面舗装  
 製造設備  
 受変電設備  
 大型特殊車両  
 など



1月31日(金)までに同課へ申告を！





市民やボランティアの皆さまのご協力に感謝です!

昨年映画・ドラマ・CM・MVなどの撮影支援を行いました...

ロケ地の掃除・設営などの事前準備から、ロケ当日のお茶出しや弁当配布など...

市内の参加者は「足利で撮影があることが誇らしい」、市外の参加者からは「足利がうらやましい」...

渋谷スクランブル交差点オープンセットではエキストラが1,000人を超え、深夜にまでおよぶ過酷なロケでしたが...

なかには、ボランティアに参加したことがきっかけで映像制作業界に進んだ方も...

今年も同課職員全員、皆さまとがんばりたいと思います。ご協力よろしくお願ひします!



ユナイテッド・シネマ アシコタウンあしかが 今月の松下支配人お勧め映画

男はつらいよ50 お帰り寅さん



©2019 松竹株式会社

公開中

最近の市内のロケ実績

ドラマ▷テセウスの船

近くの税務署で5分程度で発行 ※運転免許証などの本人確認書類をお持ちください。 ※平成29年分以降の確定申告で取得済みの方は、お持ちの『ID・パスワード方式の届出完了通知』をご覧ください。 ★スマホ専用画面で簡単申告! 年末調整済みの給与所得者で、医療費控除またはふるさと納税などの寄附金控除を適用して申告する方は、スマホ専用画面から簡単に申告ができ、便利です。

税理士による無料申告相談

税理士会足利支部

☎6116

日時 2月5日(水)午前9時30分〜正午、午後1時〜4時

場所 市内の税理士事務所

内容 少額な確定申告の相談と申告書の作成

※相談内容によっては、有料になる場合があります。

申込 最寄りの税理士事務所に必ず電話で事前に予約



募集

広報あしかがみの広告

秘書広報課・☎2107

掲載号 5月号〜令和3年4月号

掲載場所 中面の2色ページ

※本紙11・18・23ページを参考にしてください。

規格・広告料(1回あたり・税込)

▽広告「大」(4.5cm×17.8cm)

|| 3万1438円

▽広告「小」(4.5cm×8.8cm)

|| 1万5719円

募集枠数 広告「小」換算で毎月先着30枠

※1社につき毎月1枠まで。

申込 1月17日(金)から31日(金)までの平日午前9時から午後5時まで

までに申込書と申込者の業務内容が分かる資料などを持って同課(本庁舎3階)

※申込書、募集要項は同課からホームページで入手可。



Pick Up!

お知らせ

税

福祉

募集

子育て

健康

働く

講座教室

イベント

施設

相談

# 山火事を防ごう

農林整備課・☎202163

山火事の原因は、たき火やたばこなど『人為的』なものがほとんど。山やその周辺での火の取り扱いには、十分注意しましょう。



## 募集 市役所本庁舎 エレベーターの壁面広告

財産活用課・☎202118

掲出期間 4月1日(水)～令和3年3月31日(水)

掲出場所・募集枠数

▽エレベーター内壁面

Ⅱ 2枠×2基

▽エレベーターホール壁面

地下1階Ⅱ 3枠

1階Ⅱ 3枠

※募集枠数を超えたときは、2月6日(木)午前10時から掲出場所ごとに抽選。

※市内に営業所がある方を優先。

規格 B2判の縦(728mm×515mm)

料金 年額3万1320円(税込)

申込 1月10日(金)から24日(金)までの平日午前9時から午後5時までに申込書、広告原稿、申込者の業務内容が分かる資料、市税の納税証明書を持って同課(本庁舎6階)

※申込書、募集要項は同課か市ホームページで入手可。

▼1階エレベーターホール



## 募集 パブリックコメント

栃木県河川課

☎028・623・2444

『一級河川利根川水系渡良瀬川上流域河川整備計画(第三回変更原案)』の策定に向けて、現在検討しています。この計画に対する皆さんのご意見を募集します。

応募方法 1月24日(金)(必着)までに住所、氏名、電話番号を書いて、次のいずれかの方法で提出  
▽郵送Ⅱ〒320-8501

栃木県河川課

## 事例から学ぶ! 消費者トラブル



CASE 38 全額前払いのレンタル振袖

2年先の娘の成人式用に振袖のレンタル契約をした。店の求めに応じて代金50万円を振り込んだが、数年前のレンタル事業者の倒産トラブルがあり心配になった。解約しようか迷っている。



事前に他社との比較やリスクの検討を!

当事者双方が合意すれば契約は成立し、全額前払いになる場合もあります。早期契約には事業者の倒産などのリスクもあるため注意が必要です。また契約の際は①レンタルの内容②着付けや写真撮影などレンタル以外のサービス内容③契約成立時期とレンタル期間④料金⑤解約料をよく確認し、その場ですぐに契約をせず、事前に複数の事業者で比較検討をしましょう。



迷ったら、すぐ電話!

消費生活センター・☎1211  
平日午前9時～午後4時

▽アクセスⅡ  
028・623・2441

▽EメールⅡ

kasen@pref.tochigi.lg.jp

※書式自由。

資料の閲覧場所 栃木県河川課、県ホームページ、安足土木事務所、各県民相談室、県民プラザ、足利市道路河川整備課

ご意見に対する回答 お寄せいただいたご意見は、十分に考慮して計画に反映するとともに、内容ごとに整理・分類したうえで、県の考え方を公表

※個人情報是非公開とします。

## 募集 あしがが子ども議会傍聴者

同議会実行委員会事務局

(一般社団法人みんなのとしょかん内)

☎0289913

FAX 03071

日時 2月8日(土)午前10時

場所 市役所本庁舎3階・議場

内容 市内の小学生が議員となり、『食品ロス』をテーマに質疑

定員 84人

申込 1月31日(金)までにフアク

スで実行委員会事務局



# 有料広告のページ

足利市では財源確保のために有料広告を掲載しています。  
 広告内容については、市が保証・推奨するものではありません。

あなたのお車の点検整備(修理)の依頼先は、国から認められた**黄色の法定認証看板**がありますか!?



この黄色い、法定認証看板が目印です。

任せて安全・安心、車検・法定定期点検整備は、  
 国から認められた整備事業場で!!



法定定期点検整備を実施した車には、  
 「点検整備済ステッカー」が貼り付けられます。

車検等一定期間毎に、必ず法定定期点検整備を  
 実施することが義務付けられています。



国の認証のない工場での分解整備は未認証行為となり、道路運送車両法違反となります。



栃木県自動車整備振興会足利支部 <http://www.tochiseisin.or.jp/>

栃木県司法書士会です

## 1月の無料法律相談会は!

面談による相談なら、18日(土)10時~15時(要予約)  
 電話相談なら、毎週土曜日10時~15時(予約不要)

相談内容: 相続、家・土地、会社、成年後見、法的トラブル、借金

予約・問合せ TEL 028-614-1122 電話相談専用 TEL 028-651-5008

相談会場: 足利商工会議所

所在地: 足利市通3丁目2757番地(駐車場完備)

快適で楽しい「らく旅」のお手伝いいたします。



バス旅なら楽しく楽ちん。  
 運転の心配もなく目的地に到着。  
 気の合うお仲間との思い出作りに  
 ぜひご利用ください。

**御見積り無料!!**

各種送迎も承ります。

お気軽にご相談ください。

〒326-0331 足利市福富町828-1

☎0284-73-5477

[www.0505.main.jp](http://www.0505.main.jp)

<一般貸切・観光バス>

**丸五観光バス**

## 第2回 一般入試

入学試験日: 令和2年2月1日(土)

出願期間 令和2年1月27日(月)~29日(水)

PLUS ULTRA  
 ~さらに向こうへ~

試験教科 国語・算数(各50分)、面接(受験生のみ)

白鷗大学足利中学校 〒326-0054 足利市伊勢町4-3  
 ☎0284-42-1191 HP <http://www.hakuoh-j.jp/>



株式会社 HSC

介護付有料老人ホーム  
**ひまわり**

職員募集

託児所付きの職場で  
 働きたいお母さんを  
 募集しています

☎0284-91-2601(代)  
 〒326-0012 足利市大久保町754-1

認可保育所 企業主導型

**ひまわりチャイルド**

受入年齢  
 1~5歳  
**園児  
 募集中心!**



☎0284-91-0722

〒326-0012 足利市大久保町753  
 (東足利自動車教習所 2F)

## Air 断の家

特許取得省エネ断熱工法の家

住宅検査機関ホームリサーチ社だからできた本物のエコ住宅  
 W通気冷暖でオールシーズン快適に省エネ生活してみませんか  
 一步先行く 静穏省エネの家(取り換え簡単メンテナンス極小)

(有) 石井建業

創業95年 新築 リフォーム  
 足利市島田町438 0284-73-1831

聞いて納得、見て納得、暮らして納得エア断の家! [石井建業](#) 検索

知らなきゃ損する「相続セミナー」 受講料 各回 1,000円

●相続や遺言が変わる相続法改正セミナー

日時: 令和2年1月19日(日) 午前10時~12時

会場: 足利市民会館 104号室

●認知症になっても家族が困らない財産管理「家族信託」

日時: 令和2年2月2日(日) 午前10時~12時

会場: 足利市民会館 203号室

事前予約制のため、下記までお申込み下さい。先着20名様限定

お申込み  
 お問い合わせは

さの相続相談センター

行政書士 関野 義明  
 家族信託専門士

☎0283-25-8808

栃木県佐野市高萩町466-2

金は、10年先、20年先を見据えた、  
 長期的な財産保全の手段に  
 適した実物資産です。



田中貴金属の貴金属ジュエリー  
 買取サービス

田中貴金属 特約店

**(株)フタバ堂**

〒326-0814 足利市通2-2618  
 tel.0284-22-0234

〈受付時間〉10:30~17:00 定休日:水曜日

お知らせのマークの見方

- 料金の記載のないものは無料です。
- ◎マークの見方
  - 時=期日(期間)/時間 場=会場
  - 内=内容 講=講師 題=演題
  - 出=出演 曲=曲目 相=相談員
  - 対=対象 定=定員 料=料金
  - 持=持物 申=申込
- ▷市民大学あしかが学校の講座
- ☑=必修 認=認定

織姫・助戸公民館

乳幼児学級企画運営委員募集

織姫公民館・☎②16144

【内】パパママ育児セミナー(0歳の子どもとその親)(織姫)、『ほかほか親子ふれあいセミナー(1〜3歳の子どもとその親)(助戸)の企画・運営【対】3歳以下の子どもを育児中の親【定】各若干名 ※先着順。【申】1月8日(水)から24日(金)までに電話で織姫公民館



ハローベビークラス

健康増進課・☎②4513

【母親学級】あんしん体験コース

Ⅱ時 1月29日(水)場さいこうふれあいセンター(西宮町)【内】妊娠出産で不安定になりやすい心をコントロールする方法、子育てサービス情報の紹介、子育て支援センター『子育てサロンぴっぴ』の見学など【講】保育士、保健師

【両親学級】わくわく育児体験コースⅡ時 2月29日(土)場足利大学本城キャンパス3号館3階実習室【内】パパによる妊婦体験、赤ちゃんのお世話疑似体験(抱っこや沐浴など)、産後の子育てや生活を考えるなど【講】保健師

【共通】時 午後2時〜4時【対】妊娠22週以降の妊婦とその家族※原則、2回とも参加できる方。【定】20組【持】母子健康手帳【申】事前に電話で同課

【認知症サポーター養成講座】元気高齢課・☎②2246

認知症サポーター養成講座

元気高齢課・☎②2246

時 1月23日(木)午後2時〜3時30分 場 葉鹿公民館【内】認知症の理解、かわり方について【申】事前に電話で地域包括支援センターさかにし(☎⑤4080)または同課



新春

七福神ウォーキング

足利歩き愛です

健幸マイレージ  
対象イベント



健康増進課・☎②4512

雨天決行  
(荒天中止)

1月19日(日) 鏝阿寺 西側ステージ広場

当日受付 午前9時〜9時30分  
ゴール受付 午前11時〜午後2時

鏝阿寺をスタート・ゴールに、約8kmのコースで七福神の社寺をめぐる。

事前申し込み不要 当日先着1,500人

参加条件 歩き愛です専用歩数計をお持ちの方  
※当日、1,000円で購入可(先着450人)。



完歩賞 & お楽しみ抽選くじ

ウォーキング終了後、『歩き愛です専用歩数計』をお持ちの方で、コース内で出題される足利歴史クイズに正解し、規定ポイントに達した方は、協賛企業提供の完歩賞があるほか、豪華賞品が当たる抽選くじに参加できます。

市内外の企業など54社に協賛いただきました。ご協力ありがとうございました。



※詳しくは市ホームページをご覧ください。



## たかろばカフェ

元気高齢課・☎2135



会場・連絡先	1月	2月
高齢者複合支援施設 喜重苑(今福町) ☎223940	6日(月) 20日(月) 午前11時～午後3時	3日(月) 17日(月)
	21日(火) 午後1時30分～4時	18日(火)
ピーターパン (元学町) ☎411281	8日(水) 午後1時30分～3時30分	12日(水)
デイサービスセンター さくらの里(常盤町) ☎438817	16日(木) 午後1時30分～3時	20日(木)
特別養護老人ホーム こはく苑(堀込町) ☎35890	26日(日) 午前10時～午後2時	23日(日)
デイサービスくのん (西砂原後町) ☎438895	18日(土) 午前10時～11時30分	15日(土)
醍醐の森(山川町) ☎411328	8日(水) 22日(水) 午後1時～3時	12日(水) 26日(水)

☑認知症の方や家族同士の交流の場料お茶代など各会場による☑事前に電話で各連絡先

## 生き生き元気のつどい

元気高齢課・☎2135

会場	時間	1月	2月
織姫公民館	午前 10時 ～ 11時 30分	21日(火)	18日(火)
助戸公民館		15日(水)	19日(水)
三重公民館		14日(火)	18日(火)
山辺公民館		16日(木)	20日(木)
北幸楽荘		27日(月)	17日(月)
富田公民館		17日(金)	14日(金)
山前公民館		10日(金)	14日(金)
毛野体育館	午後 2時 ～ 3時 30分	9日(木)	13日(木)
東幸楽荘		9日(木)	6日(木)
西幸楽荘		15日(水)	12日(水)
南幸楽荘		22日(水)	26日(水)
北郷公民館	9日(木)	13日(木)	

☑認知症予防や介護予防のための軽い体操、脳のトレーニング、講話など☑おおよね65歳以上の方☑事前に電話で同課

握力・血圧などの健康チェックもできます(予約不要)



## 専門職による個別健康相談

健康増進課・☎24513

1月	☆ 8日(水)	★24日(金)
2月	☆ 6日(木)	★21日(金)

### ミニ健康講座

☆…減塩講座

★…お口のケア講座

※いずれも午前10時から。

☑午前9時～、午前11時～※1組45分程度。☑保健センター☑歯科衛生士による歯と口の相談、管理栄養士による食事の相談☑各2組☑事前に電話で同課

## 休日夜間急患診療所



足利赤十字病院健診棟 1階内  
内科・小児科 ☎201556  
歯科 ☎201557

診療科	診療日時	
内科 小児科	日曜日・祝日	午前10時～午後4時
	毎日	午後7時～10時
歯科	日曜日・祝日	午前10時～午後1時



## 救急電話相談

- 救急情報テレホンサービス(消防本部) ☎20099  
▷毎日24時間＝病院案内や応急手当の指導など
- とちぎ子ども救急電話相談  
プッシュ回線 #8000(☎028・600・0099)  
▷月～土曜日/午後6時～翌朝8時  
▷日曜日・祝日/午前8時～翌朝8時(24時間)  
＝お子さんの急な病気やけがに関する相談
- とちぎ救急医療電話相談  
プッシュ回線 #7111(☎028・623・3344)  
▷月～金曜日/午後6時～10時  
▷土・日曜日、祝日/午後4時～10時  
＝15歳以上の方の急な病気やけがに関する相談

## 交通事故などのけがで国民健康保険を使う場合は届け出が必要です!



第三者行為による傷病 保険年金課  
届の提出をお願いします。☎202147

**働く**

**青少年の職業的自立支援相談**

商業振興課・☎②②159

時1月17日(金)／午後1時～4時  
30分 場市民会館内就職や日常生活での悩みなど相産業カウンセラーなど 市内に在住か通勤している40歳未満の方やその親族、関係者など※求職活動中の方も可。申1月15日(水)までに電話で栃木県若年者支援機構(☎028・678・4745)

**就職支援セミナー**

商業振興課・☎②②159

▼就職活動基礎セミナー 時1月22日(水)／午後1時30分～4時  
内職業興味検査、結果に基づくアドバイス

▼就職試験対策セミナー 時1月23日(木)／午後1時30分～4時  
面接指導(マナー指導含む)、適性検査、応募書類(履歴書など)に関するアドバイス

《共通》場市民会館内市内に在るか市内企業に就職を希望する方 定各10人申1月17日(金)までに電話で同課※セミナー終了後、希望者には個別のキャリアカウンセ

セリングあり(要予約)。  
※どちらか一方の参加も可。

**ぶらっと巡回相談会**

とちぎ生涯現役シニア応援センター

☎028・622・3018

時1月23日(木)／午後1時～4時  
場県庁足利庁舎4階相談室(伊勢町四丁目)内セカンドライフなどのアドバイス 生涯現役推進員申シニア世代の方申1月22日(水)午後4時までに電話で足利労政事務所(☎④1241)

**いっこ就活講座・就職相談**

とちぎ県南若者サポートステーション

☎0285・25・7002

時2月10日(月)・12日(水)・14日(金)／午後1時30分～4時30分 場生涯学習センター内職業適性検査履歴書作成、面接対策など※1日だけの参加も可。キャリアカウンセラーによる就職相談あり。 申15～39歳までの求職中の方 定先着各20人申2月3日(月)までに電話または直接同ステーション

**就職応援セミナー・巡回相談会**

足利労政事務所・☎④1241

《共通》時1月23日(木)場県庁足利

庁舎4階図書室(伊勢町四丁目) 申1月22日(水)午後4時までに電話で同事務所

▼就職応援セミナー 時午前10時30分～正午内就職活動の心構え履歴書の書き方、面接の受け方

▼巡回相談会 時午後1時～4時内就職活動へのアドバイス、適職相談、履歴書の書き方、面接の受け方

**佐野・足利合同就職面接会**

足利労政事務所・☎④1241

時1月28日(火)／午後1時30分～3時30分 場県庁足利庁舎4階会議室(伊勢町四丁目) 申本市や佐野市で就職を希望する求職者および新規学卒予定者申事前に電話で同事務所



**両毛圏障がい者合同就職面接会**

ハローワーク足利・☎④3178

FAX ④7439

時2月12日(水)／午後1時～4時 ※受付は午後2時30分まで。 場安足健康福祉センター(真砂町) 申本市や佐野市での就職を希望

する障がい者申事前に電話かファクスで同所

**県南産業技術専門校見学会**

同校・☎⑨0803

時2月18日(火)／午後1時30分 場同校(多田木町)内離・転職者の早期就職を支援する同校の概要、各訓練科(機械加工科、NC機械科、板金溶接科、電気設備科)の見学 ※適性試験問題の閲覧可。 申4月開講の訓練科に入校を検討している求職者など申事前申し込み不要※平日は随時学校見学可。

**講座・教室**

とちぎ県民カレッジ登録講座

③ 成人大学『3』を考える

～3が持つ数字の意味～

助戸公民館・☎④0791

①科学的に考える『3』―三次元とその世界 時1月25日(土) 講帝京大学理工学部教授・佐々木茂さん

②歴史的に考える『3』―三国志に見る相関関係 時2月1日(土) 講駒澤大学文学部教授・石井仁さん

③芸術的に考える『3』―トリオ



# 足利学校のひみつ ⑧

かいじゆ  
**楷樹【栃木県指定天然記念物】**

史跡足利学校事務所・☎④12655

足利学校遺蹟図書館の脇に1本の巨木があります。この木は楷樹と言い、別称『ナンバンハゼ』『孔子の木』とも呼ばれます。ウルシ科に属する落葉樹で、秋には美しく黄や朱色に紅葉します。枝や葉が整然としていることから、楷書の語源になったとも言われています。大正4年に白澤保美林学博士が曲阜を訪れ、孔子のお墓がある孔林から種子を持ち帰り育て、その苗木が足利学校や湯島聖堂(東京都)、閑谷学校(岡山



県)など、儒学と縁が深い施設に贈られ日本で普及しました。

曲阜の孔林を参拝した時には、是非、足利学校の親の木を見つけてみましょう。

コンサートⅡ時 2月29日(土) TEA for THREE

《共通》時午後2時〜3時30分 同公民館 刈県内に在住か通勤している方 定 先着50人 ※③は100人 申 1月8日(水)午前9時から直接または電話で同公民館

市民活動センターの講座・展示

市民活動センター・☎④7311 場同センター(大橋町二丁目)

必 ボランティア・NPO

コーディネーター養成講座

時 1月16日(休)午後7時〜9時

子どもの権利条約全国フォーラム事務局長・三田和子さん 題

子ども・若者パワーで生き生き まちづくり 定 30人 申 事前に電話で同センター

まちの縁側〜読書サロン〜

時 1月17日(金)午後2時〜4時

粗にして野だが卑ではない

城山三郎 講 川田秀幸さん 申 事前に電話で同センター

ボランティア・

NPOなんでも相談室

国際交流ボランティアのすすめ

め Ⅱ時 1月22日(水) 講 国際交流協

会コミュニケーション

シヨン委員会委員長・奥中敏則さん

傾聴ボランティアのすすめ

時 2月5日(水) 講 足利カウンセリ

ング協会代表・溝添直哉さん

《共通》時午後2時〜4時 定 20人

申 事前に電話で同センター

市民活動センター企画展

押し花キャンドル展 Ⅱ時 1月20日(月)〜30日(木) 講 村井逸久真さん

書・田中佑雲 回顧展 Ⅱ時 2月3日(月)〜13日(休) 講 檜山達夫さん

《共通》時平日午前10時〜午後7時 申 事前に申し込み不要

親子で学ぼう!

簡単にできるエコな料理講座

環境政策課・☎②2151

kankeyou@city.ashikaga.lg.jp

時 2月9日(日)午前10時30分

午後1時30分 場 市民プラザ本館

4階 囚 フライパンひとつでつく

る蒸し焼き肉まん 講 足利ガス社

員 刈 小学3年生以上の子どもと

その保護者 定 抽選4組 ※1組4

人まで。 料 1組500円 持 エプ

ロン、三角巾、手ふき用タオル



申 1月22日(水)午後4時までに電話かEメールで同課

認 はじめての

あつたかカフェごはん講座

織姫公民館・☎②6144

時 1月30日〜3月5日(原則毎

週木曜日・5回)午後7時〜

8時30分 場 同公民館 囚 カフェご

はんの魅力を再発見し、新たな

メニューづくりに挑戦する 講 足

利製菓専門学校講師・堀口啓子

さん 刈 市内に在住か通勤してい

る20歳以上の

方 定 先着16人

料 3千円 申 1

月8日(水)から

電話または直

接同公民館



## 『これから』のこと、一緒に考えましょう ひきこもり相談窓口

ひきこもり、ニート、不登校などの悩みを抱える方の相談に専門の相談員が応えます。ひとりで悩まず、ご相談ください。

開所日 火曜日から土曜日の10時〜19時(祝日、年末年始を除く)

ポラリス★とちぎ  
(宇都宮市下戸祭)  
☎028・643・3422



**福祉レクリエーションセミナー**

レクリエーション協会(猿橋)  
☎080-8908-0779  
FAX ⑦3743

☐ ashi\_rec@yahoo.co.jp

**時** 2月9日(日)／午前9時20分～午後3時30分 **場** 生涯学習センター **内** 福祉の現場で簡単に活用できる音楽プログラムの実習 **講**

日本音楽療法学会認定音楽療法士・猪之良 高明さん、小林純恵さん **対** 福祉施設の従事者、福祉レクに関心のある方など **定** 50人 **料** ▽一般 3千円 ▽レク協会員・市元気アップサポーター・学生 2千円(資料代、保険料などを含む) ※当日支払い。 **申** 2月4日(火)までに住所、氏名、電話番号、勤務先、所有資格を書いてファクスかEメールで同協会・猿橋※レク・インストラクター資格単位(演習2コマ)認定

**イベント**

**『文化財防火デー』消防訓練**

文化課・☎202230

**時** 場 ▽1月23日(木) 足利学校(午前9時30分) ↓ 鏝阿寺(午前10時50分) ▽1月24日(金) 樺崎

八幡宮(午前9時) ↓ 足利織姫神社(午前10時) ↓ 下野國一社八幡宮(午後1時10分) **内** 消防車による放水訓練、足利学校の茅葺屋根に水の幕を張る防火装置『ドレンチャー』の試験など。 ※訓練終了後の足利学校の見学には参観料が必要。

**市民ホールコンサート**

文化課・☎202229

**時** 1月17日(金)／午後0時15分 **場** 市役所市民ホール(本庁舎1階) **出** 小林 愛(ピアノ 弾き語り) **曲** 軍艦鳥、清明の交響的譚詩ほか

**必** NPO・ボランティアで

**魅力あるまちづくり**

市民生活課・☎202154

FAX ②17266

☐ kokuasai@city.ashikaga.lg.jp **時** 2月1日(土)／午後1時30分～4時 **場** 生涯学習センター **講** 一般社団法人とちぎ市民協働研究会

代表理事・廣瀬隆人さん **題** 協働のまちづくり／人がつながる接着剤の成分を探る ※講演後、交流会(ワークショップ)あり。 **対** 市民活動団体やボランティア団体の方、市民活動などに関心

のある方 **定** 50人 **申** 1月24日(金)までに電話かファクス、Eメールで同課

**映画『人生をしまつ時間』上映会**

ボランティア協会・☎447311

**時** 2月1日(土)／午前10時、午後1時30分(2回) **場** 市民会館小ホール **内** 患者と家族と向かい合、最後の日々を共に過ごす森鷗外の孫・小堀鷗一郎医師と在宅医療チームに密着したドキュメンタリー **定** 各回200人 **申** 入場整理券は1月5日(日)午前10時から市民会館、市民プラザで配布 ※先着順で1人2枚。同協会への問い合わせは火・金曜日の午後1時～4時。



© NHK

**新春特別講演会**

**『マジックで人生を豊かに』**

織姫公民館・☎216144

**時** 2月4日(火)／午後2時～3時30分 **場** 同公民館 ※ 駐車場は、さいこうふれあいセンター。 **講** マジシャン・中島弘幸さん **定** 100人 **申** 1月8日(水)午前8時

**1月の刃物研ぎ**

シルバー人材センター  
☎441511



**時** 午前9時30分～午後1時  
▷14日(火) = 葉鹿公民館  
▷15日(水) = シルバー人材センター  
▷21日(火) = 山前公民館  
▷22日(水) = 山辺公民館  
**料** 包丁500円から

30分から電話または直接同公民館 ※ 織姫公民館利用団体連絡協議会主催。

**ハートショップあしがが**

in コムファースト

足利市地域自立支援協議会  
(担当・田口)・☎440307

**時** 2月1日(土)／午前10時～午後3時 **場** アピタ・コムファースト1階 **場** コム広場 **内** 市内の関係団体による障がい(児)者への理解を深める展示や販売など

**放送大学 栃木学習センター 足利学舎**

生涯学習課・☎41311

▼ 放送大学説明会・個別相談会 **時** 2月9日(日)／説明会 午後1時30分～2時45分 / 相談会 午後2時50分～4時(申)



## 消防出初式および表彰式

1月12日(日) 消防総務課・☎④13556

### ▶ 表彰式

時 午前9時 場 市民会館大ホール 内 消防団員と  
防火・防災団体などの表彰

### ▶ パレード

時 午前11時 頃 場 県道桐生・岩舟線の通一丁目  
交差点から通二丁目交差点まで※パレード中  
は全面通行止め。内 消防本部・消防団、防火  
協会、自主防災会、女性防火クラブ、少年消  
防クラブ、幼年消防クラブなど約1,200人によるパレード

### ▶ 連合放水

時 午前11時30分  
頃 場 東武足利市駅  
北側の渡良瀬川河  
川敷 内 消防ポンプ  
車、はしご車による放水訓練



※ 鷺木遣り保存会によるはしご乗り披露あり。  
見学自由。

込順)※どちらか一方の参加も  
可。場生涯学習センター定先着  
30人申1月7日(火)から電話で  
同大学栃木学習センター(☎  
028・632・0572)  
▼ 学生募集(4月入学)申3月  
17日(火)までに電話で同センター  
※ 同大学ホームページでも申込可。  
▼ 毎日の利用 時 午前9時〜午  
後9時※毎月第3月曜日および  
年末年始は休館。場生涯学習セ  
ンター2階 内 放送大学の授業を  
収録したDVD(52科目)やCD  
(29科目)の視聴、テキストも配  
置 刈などたでも利用可

## 市民スキー選手権大会

体育協会・☎④4321

時 2月2日(日) 午前8時までに  
現地集合 場 水上宝台樹スキー場  
(群馬県) 内 種目 大回転2本  
▽ クラス 小学生、中学生、一  
般女子、成年(45歳未満)、壮年  
(45歳以上60歳未満)、シニア(60  
歳以上70歳未満)、グラウンドシ  
ニア(70歳以上)※年齢は大会当  
日の年齢。刈 市内に在住か通  
勤・通学している方、市内ス  
キークラブに所属している方 料  
1500円(保険料含む)※小学  
生は1千円。当日参加は500

円増し。申1月17日(金)午後5時  
までに申込用紙に参加料を添え  
て同協会(市民体育館内)※平日  
のみ受付※申込用紙は同協会に  
あり。申し込み後は返金不可。  
1月17日(金)以降の申し込みは当  
日参加扱い。

## 必 人権講演会

地域福祉会館・☎②7690

時 2月16日(日) 午後2時〜4時  
場 同会館(山下町) 講 NPO法人  
人権センターながの事務局長・  
高橋典男さん 題 伝えたいこと―  
部落問題、その現実から― 定 先  
着100人申1月21日(火)から2  
月14日(金)までに電話で同会館

## あしがが婚活応援事業

### もちつきコン

出逢いプロジェクト会(中嶋)  
☎090・3319・5305  
FAX ④9227

✉ unaka@watvne.jp

時 3月8日(日) 午前10時〜午後  
4時 場 名草ふるさと交流館(名  
草上町) 内 もちつき、ゲームな  
どで男女の交流を深める 刈 結婚  
を望む30歳ぐらいから50歳ぐら  
いまでの独身男女 定 男女各抽選

20人 刈 男性 3千円 刈 女性 1  
千円 申 2月15日(土)までに電話  
ファクス、Eメールまたは郵送  
(〒326-0062 市内赤松  
台2-15-10)で同会

## 赤い羽根シネマ『長いお別れ』

社会福祉協議会・☎④0322

時 2月2日(日) 午後0時20分〜  
4時 場 ユナイテッド・シネマ  
アシコタウンあしがが 内 認知  
症を発症した父と家族の7年間  
の物語の上映※日本語字幕入り。  
▽ 若年性アルツハイマー型認知  
症当事者・丹野智文さんによる  
トークセッション※手話通訳あ  
り。定 246人 刈 500円※売  
上金は全額赤い羽根共同募金に  
寄付。申 1月14日(火)午前9時か  
ら社会福祉協議会、市民プラザ  
で発売



©2019『長いお別れ』製作委員会

## 有料広告のページ

足利市では財源確保のために有料広告を掲載しています。  
 広告内容については、市が保証・推奨するものではありません。

20年前から在来工法、外張り北海道仕様断熱の家を数多く造らせて戴きました

## 冬暖かく夏涼しい手造りの家

個人の工務店ですが、建物完成見学会おかげ様にて141回開催致しました。  
 断熱、耐震、省エネ等品質に全力を注いでおります。建設費は間接費を極力省き、一般的な価格です。健康で長生き出来る家づくりをコツコツと目指しています。

〒326-0831 1級大工技能士、職業訓練指導員、1級建築士、渡辺富啓

足利市堀込町 2955-2

☎ 0284-71-4702 / Fax0284-71-4735

## 渡辺工務店

## リフォームや 小さな修理等

経験豊富な  
女性アドバイザーが  
親切に対応致します

トータルアドバイザー  
渡辺澄江



HP 足利市堀込町 渡辺工務店

～おかげさまで創業28周年～

## 寸法直し専門店 コットンハウス



各種サイズ直し(ズボン・スカート・シャツ・ジャケット)

お好きな生地  
でバッグ等の  
小物作ります

ファスナー・虫食い等 修理  
本かけはぎ・婦人服お仕立て  
着物・帯からリメイク

営業時間 AM9:00～PM7:00

足利市通7丁目3120-3

常念寺保育園様向かい水道山入り口

TEL0284(21)5314 日曜定休

http://cottonhouse.on.omisenomikata.jp/

相続・遺言

債務整理

交通事故

企業法務

離婚

民事全般

## 弁護士法人 中央法律事務所

【足利事務所】 栃木県弁護士会 弁護士 小沼正毅 弁護士 宮西紗緒里 TEL0284-22-4505  
 足利市永楽町9番地4号 大協ビル2階

【高崎事務所】 群馬弁護士会 弁護士 高山雄介 TEL027-384-4580  
 高崎市上中居町1538-1 スターブルB号

平日9時～18時 土曜日9時～12時 日祝休 URL: chuo-lawoffice.com

## 保険証を使って自宅で受けられるリハビリマッサージ

対象となる方

- ①足・腰などに痛みがあり通院しての治療が困難な方
- ②歩行時に補助具(杖など)が必要な方
- ③その他、医師が医療上必要と診断した場合  
(医師の同意書が必要となります。)



医師の指示のもと国家資格所持者の「あん摩マッサージ指圧師」が施術を行います。1回25分間です。ご自宅以外にも、特養や有料老人ホーム、ショートステイ入所先へ出張リハビリマッサージお伺いいたします。お気軽にお問い合わせください。

はなぶさ治療院 足利市八幡町 2-7-14

TEL: 0284-73-6332

CINQ  
運営会社 株式会社 サンク

## お部屋の模様替えで 気分もリフレッシュ!!

クロス張替 カーテン カーペット 内装工事 リフォーム

〈ご相談～取付・工事まで〉サンプル多数・お気軽に電話を!

インテリアふびく 足利市丸山町681 トンネル通り  
 ☎(0284) 41-3950

## 営業内容

- 不動産、空き家に関する相談
- 県営住宅(足利)の入居の受付、他(わたらせプラザ)
- 県営住宅(佐野)の入居の受付、他(佐野プラザ)
- 足利市営住宅の入居の受付、他(おりひめプラザ)



TOCHIGI SOUTH DISTRICT REAL ESTATE UNION

## とちぎ県南不動産業協同組合

〒326-0814 足利市通3丁目2589番地 織物会館1階 TEL.0284-64-9581

## 町の便利屋さん

引越しの手伝い、家具移動、スズメバチ駆除、不用品片付等、エアコン取付・取り外し・クリーニング、網戸の張替、一般雑用、蛇口関連、トイレのつまり・ウォシュレット取付、除草、ハウスクリーニング、庭木手入れ

日常のちょっと困ったにお応えします。  
見積り無料。お気軽にお電話下さい。



## ファミリー足利店

足利市錦町63-1

携帯直通 090-2646-5068

☎ 0284-43-1557

## 広報あしかがみに掲載する広告を募集中

掲載号 3、4月号の広告枠

掲載位置 中面の2色印刷のページ※掲載位置の指定はできません。

種類・大きさ・掲載料(1回あたり)

▷広告[小](この広告の約半分の大きさ。縦4.5センチメートル、横8.8センチメートル) = 15,719円(税込)

▷広告[大](この広告の大きさ。縦4.5センチメートル、横17.8センチメートル) = 31,438円(税込)

※各号の残枠数や申込方法など、詳しくは秘書広報課(☎2107)へお問い合わせください。



左から右へ

## 市民プラザ

〒326-0823 足利市朝倉町264  
☎⑦8511・FAX⑦7278

**シニア劇団『燦 SAN』定期公演 『時の物置』**  
時▷3月14日(土)=午後2時▷15日(日)=午後2時場市民プラザ文化ホール内懐かしい時代をお届けする永井 愛の昭和三部作▷作=永井 愛▷演出=加納朋之(文学座)▷制作=佐藤尚子(青年劇場)料[全席自由]▷一般=1,000円▷高校生以下=500円申前売り券は市民プラザ、市民会館で販売中※未就学児の入場不可。託児サービスあり(1歳以上・500円・3月7日(土)締切)。



▲前年度公演の様子

## ウインド・アンサンブル・フェスティバル

時2月8日(土)／午前9時30分場市民プラザ文化ホール内市内の小学生から大人までの吹奏楽の演奏会料[全席自由]600円※未就学児無料。申前売り券は1月5日(日)午前10時から市民プラザ、市民会館で発売



## 男女共同参画センター

市民プラザ本館棟内  
☎⑦8511・FAX⑦7278

## 男性料理教室 パンに挑戦!

時1月30日(木)、2月6日(木)・17

## ▼男女共同参画センターのつづき▼

日(月)・27日(木)／午後7時～9時場同センター料理教室内パンをメインとした軽食作り講藤川 奈々さん対市内に在住か通勤している男性定16人料4,000円申1月9日(木)／午後7時から7時15分までに受講料を添えて市民プラザ※定員を超えた場合は抽選。1人で複数人分の申し込み不可。

## 【必】男女共同参画セミナーII 『子どものカラダと性のはなし』

時2月24日(月)／午後2時～4時場市民プラザ401号室内小学校低学年までのお子さんの『カラダ』や『性』について、聞きづらいことや家庭での伝え方など講ハートブレイク代表・黒瀬 久美子さん対市内に在住か通勤している社会人定50人申1月10日(金)午前10時から電話で市民プラザ※託児サービスあり(1歳以上・2月17日(月)締切)。

## 市立図書館

〒326-0801 足利市有楽町832  
☎④18881・FAX④43200

## おはなしの会

《共通》申事前申し込み不要

### ▶絵本の時間

時毎週水曜日／午前11時※第1水曜日は休館。内絵本の読み聞かせ講▷第2・

4水曜日=前田幸江さん▷第3水曜日=小林静子さん▷第5水曜日=図書館職員対幼児とその保護者

### ▶赤ちゃんの時間

時内講▷1月9日(木)=『赤ちゃ



## ▼市立図書館のつづき▼

んサイン』しゃんしゃん広場・磯川桂子さん▷1月16日(木)=『絵本の読み聞かせ』図書館職員／午前10時対おおむね1歳までの赤ちゃんとその保護者

### ▶たのしいお話し会

時毎月第2土曜日／午後2時内民話や昔ばなしの語り講足利おりひめ民話の会対児童から大人まで

### ▶楽しい読み聞かせ

時毎月第3土曜日／午後2時内本の読み聞かせ講読み聞かせ・あおぎり対児童から大人まで

### ▶本を楽しむ会

時毎月第4土曜日／午前11時内本の読み聞かせ講柿澤順子さん対幼児とその保護者

## ウィンターゴスペルライブ

時2月9日(日)／午後2時～3時30分出ゴスペルグループTHE★BANNA曲ヘイル・ホーリー・クイーン、アイ・ウィル・フォロー・ヒム、糸、ハナミズキほか定60人申事前申し込み不要



## 南幸楽荘

〒326-0334 足利市下渋垂町808-1  
☎⑦8590・FAX⑦8590

## 脳いきいき体操教室

時2月5日～26日(毎週水曜日・4回)／午前10時～正午対おおむね60歳以上の方定先着20人申1月6日(月)から直接または電話で南幸楽荘



◎料金の記載のないものは無料です。  
◎マークの見方は12ページ参照。

左から右へ

▼キッズピアのつづき▼

2時40分～4時(第4クール)内  
お正月をモチーフにした手形・  
足形アート料100円

プレキッズピア

時1月16日(休)／午前9時40分～  
11時(第1クール)、午前11時  
20分～午後0時40分(第2ク  
ール)内キッズピアのプレ体験など  
対6カ月未満の赤ちゃんとその  
保護者定各先着5組料1組200  
円申事前に電話でキッズピア

バスケットプログラミング  
ワークショップ

時1月19日(日)／▷午前の部＝  
午前10時～正午▷午後の部＝  
午後2時～4時定各先着12人料  
1,000円

赤ちゃんの日

時1月21日(火)／午後1時～2時  
20分(第3クール)内赤ちゃん

▼キッズピアのつづき▼

を対象としたイベント内6カ月  
から1歳半までの赤ちゃんとその  
保護者

和太鼓ワークショップ

時1月25日(土)／午前11時20分  
～午後0時40分(第2クール)内  
和太鼓の演奏体験

▼キッズピアのつづき▼

お誕生日会

時1月31日(金)／  
午後2時40分～4  
時(第4クール)内  
パラバルーン遊び  
ほか※誕生月の子どもには100  
円で手形・足形プレゼント。



市民文化祭優秀作品展

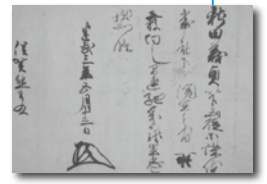
日本画、洋画、  
工芸、書、写真、  
短歌、川柳の入  
賞作品、推薦作  
品の展示

▶書道部門 文化祭賞  
川崎盛華『白楽天詩』



市民文化財団所蔵品展

本市にゆかりのある貴重な美  
術品や、保護・保存を目的とし  
て収集した文化  
財の展示※今回  
は槍や刀剣、鎧  
などを展示。



▲『足利尊氏御教書』

1月25日(土)～2月9日(日) 午前10時～午後6時

会場 市立美術館 ※入館は午後5時30分まで。  
※休館日は下表のとおり。

問文化課  
☎202229

1・2月 施設の休館日

会場	1月	2月
市民会館	1日(水)～3日(金) 6日(月)、14日(火) 20日(月)、27日(月)	3日(月)、10日(月) 17日(月)、25日(火)
市民プラザ	毎週火曜日 1日(水)～3日(金)	4日(火)、12日(水) 18日(火)、25日(火)
総合運動場	1日(水)～3日(金) 6日(月)、14日(火)	3日(月)、10日(月)
市民体育館	20日(月)、27日(月)	17日(月)、25日(火)
市立美術館	1日(水)～24日(金) 27日(月)	3日(月)、 10日(月)～14日(金) 17日(月)、25日(火)
草雲美術館	1日(水)～24日(金) 27日(月)	3日(月)、10日(月) 17日(月)、25日(火)
史跡足利学校	20日(月)	17日(月)

会場	1月	2月
市立図書館	1日(水)～4日(土) 6日(月)、14日(火) 20日(月)、23日(木) 27日(月)	3日(月)、10日(月) 17日(月)、25日(火) 27日(木)
東幸楽荘	毎週日曜日 1日(水)～3日(金) 11日(土)	毎週日曜日 14日(金)、22日(土)
西幸楽荘	毎週日曜日 1日(水)～3日(金) 25日(土)	毎週日曜日 4日(火)、19日(水)
南幸楽荘	毎週日曜日 1日(水)～3日(金) 11日(土)	毎週日曜日 10日(月)、25日(火)
北幸楽荘	毎週日曜日 1日(水)～3日(金) 20日(月)	毎週日曜日 10日(月)、29日(土)

南幸楽荘から東幸楽荘へ、週2日  
風呂利用のための送迎があります。

お正月の1日(水)～3日(金)は午前10時～午後3時まで一部を無料開放



左から右へ

## 草雲美術館

〒326-0816 足利市緑町2-3768  
☎213808・FAX213808

### 企画展

#### 開館50周年記念 冬の旅

時 1月25日(土)～3月22日(日)／午前9時～午後4時(内)冬にちなんだ花鳥や山水を中心に展示料220円※中学生以下無料。20人以上の団体は170円。



▲草雲筆『三白図』(部分) 慶応2(1866)年

## 市民会館

〒326-0801 足利市有楽町837  
☎412121・FAX412125



### 足利ミュージカル研究科 第8期生卒業公演

時 3月1日(日)／午後2時 場 市民会館大ホール1階指定エリア(内) ジャズダンス、タップダンス、日舞、歌などの成果発表料[全席自由]500円※未就学児無料。申前売り券は市民会館、市民プラザで販売中



▲前年度公演の様子



### 足利オペラ・リリカ研究科 修了オペラ公演

時 3月18日(火)／午後6時 場 市民会館大ホール(出)▷音楽監督=大隅 智佳子▷指揮=佐藤宏充、小森康弘▷演出=原 純▷研究科生=川上智子、渡辺望未、

### ▼市民会館のつづき▼

頼住菜里、原 夏海、室岡大輝、横田里菜▷助演=足利オペラ・リリカメンバー(出)▷ラヴェル作曲=歌劇『こどもと魔法』▷プッチーニ作曲=歌劇『ジャンニ・スキッキ』※原語上演、字幕付き。料[全席自由]1,000円※友の会会員は1割引き。申前売り券は1月19日(日)午前10時から市民会館、市民プラザ、指定プレイガイドで発売※未就学児の入場不可。託児サービスあり(1歳以上・500円・3月11日(水)締切)。

### 足利少年少女合唱団 定期演奏会

時 2月11日(火)／午後1時30分 場 市民会館大ホール(出)となりのトトロ、ふるさと、ほたるこい、会津磐梯山ほか料[全席自由]500円※未就学児無料。申前売り券は市民会館、市民プラザで販売中

### 足利ユースオーケストラ 楽器体験ワークショップ

時 3月7日(土)／午後1時 場 市民会館別館ホールほか(内) 弦楽器(バイオリン、ビオラ、チェロ、コントラバス)、管・打楽器(フルート、オーボエ、クラリネット、ファゴット、ホルン、トランペット、トロンボーン、チューバ、パーカッション)の体験(出)小学生～高校生(申)2月29日(土)までに電話かファクスで市民会館※申込書は同会館、市民プラザまたは同会館ホームページから入手可。



### 足利ユースオーケストラ 定期演奏会

時 3月21日(土)／午後4時 場 市民会館大ホール(出)▷指揮=工藤俊幸(常任指揮者)▷ソリスト=岡

### ▼市民会館のつづき▼

田莉奈(チェロ) (出)▷ボロディン作曲=『中央アジアの平原にて』▷サン・サーンス作曲=『チェロ協奏曲第1番』▷チャイコフスキー作曲=『交響曲第4番』ほか料[全席自由]500円(申)前売り券は1月12日(日)午前10時から市民会館、市民プラザで発売※未就学児の入場不可。



### 公開文化シンポジウム

時 2月16日(日)／午後0時45分 場 市民会館小ホール(内)▷基調講演『これからの文化施設のあり方』=東京大学大学院教授・小林真理さん▷パネルディスカッション=小林真理さんほか▷事例発表=市民会館専属プロフェッショナル芸術団体▷同団体の活動展示▷映像のまち構想の写真展(定)150人(申)1月11日(出)午前10時から電話で同会館 ★この事業は宝くじの社会貢献広報事業として、宝くじの受託事業収入を財源として実施しているコミュニティ助成事業です。



## キッズピアあしかが

〒326-0823 足利市朝倉町2-21-16  
☎648650・FAX648653

《共通》時 12月31日(火)～1月3日(金)は休館(出)別途入場料1人100円

### 新年のイベント

時 1月11日(土)・12日(日)／午後

Pick Up!

お知らせ

税

福祉

募集

子育

健康

働く

講座

教室

イベント

施設

相談

# 相談あんない

- ※…料金は無料です。
- ※…★印は正午から午後1時を除きます。
- ※…詳しくはお問い合わせください。

相談名	内 容	相談員	相談時間	1月	2月	会 場	申 込	問 合																																	
平常相談	市政に関する意見・要望や苦情、日常生活での困りごとなど	市民相談室職員	午前8時30分 ～午後5時15分	市役所開庁日		市民相談室 (市役所 本庁舎1階)	開設時間内に 直接来場	市民相談室 ☎202111																																	
人権なんでも相談	人権侵害などの人権に関する相談	人権擁護委員協議会足利支部	午後1時～4時	17日(金)	21日(金)				市民相談室 (市役所 本庁舎1階)	開設時間内に 直接来場	市民相談室 ☎202111																														
行政相談(県民相談)	国の仕事をはじめ、その他の公的団体の仕事などについての要望、苦情など	総務省行政相談委員、栃木県足利県民相談室	午後1時～4時	9日(木) 23日(木)	27日(木)							市民相談室 (市役所 本庁舎1階)	開設時間内に 直接来場	市民相談室 ☎202111																											
司法書士相談	相続・登記、簡易裁判所における訴訟代理など	栃木県司法書士会足利支部	午後1時～4時	—	5日(水)										市民相談室 (市役所 本庁舎1階)	開設時間内に 直接来場	市民相談室 ☎202111																								
土地家屋調査士相談	土地・建物の調査測量(境界確認・分合筆、表題登記・表示変更登記など)など	栃木県土地家屋調査士会足利支部	午後1時～4時	8日(水)	—													市民相談室 (市役所 本庁舎1階)	開設時間内に 直接来場	市民相談室 ☎202111																					
税務相談	土地・建物の売買や相続などに伴う譲渡税や相続税などの税金に関する相談	関東信越税理士会足利支部	午後1時～4時	14日(火)	—																市民相談室 (市役所 本庁舎1階)	開設時間内に 直接来場	市民相談室 ☎202111																		
宅地建物相談	土地・建物の売買や賃貸借、所有と管理など	栃木県宅地建物取引業協会県南支部	午後1時～4時	15日(水)	19日(水)																			市民相談室 (市役所 本庁舎1階)	開設時間内に 直接来場	市民相談室 ☎202111															
建築計画相談	家の新築、増改築に伴う設計計画や設計図、建築資金の申請先など	栃木県建築士会足利支部	午後1時～4時	10日(金)	—																						市民相談室 (市役所 本庁舎1階)	開設時間内に 直接来場	市民相談室 ☎202111												
不動産活用相談	不動産の有効活用の方法や不動産の相続など	不動産コンサルティング協会	午後1時～4時	7日(火)	4日(火)																									市民相談室 (市役所 本庁舎1階)	開設時間内に 直接来場	市民相談室 ☎202111									
行政書類相談(遺言等)	遺産分割協議書、交通事故示談書の作成、農地転用許可申請など役所に提出する書類全般	栃木県行政書士会足利支部	午後1時～4時	8日(水)	—																												市民相談室 (市役所 本庁舎1階)	開設時間内に 直接来場	市民相談室 ☎202111						
心配ごと相談	家庭や相隣関係、その他日常生活の中でのいろいろな悩みごとや心配ごとなど	足利市社会福祉協議会	午後1時～4時	毎週月曜日 (祝日の場合は木曜日)																																市民相談室 (市役所 本庁舎1階)	開設時間内に 直接来場	市民相談室 ☎202111			
弁護士相談	相続、借地借家、離婚、金銭貸借、親子夫婦などの法律問題に係わる相談	弁護士	午後1時～4時	6日(月) 14日(火) 20日(月) 27日(月)	3日(月) 10日(月) 17日(月) 25日(火)																																		市民相談室 (市役所 本庁舎1階)	開設時間内に 直接来場	市民相談室 ☎202111
交通事故相談	交通事故に係わる示談交渉のすすめ方や補償問題、賠償額の算出など	栃木県くらし安全安心課・交通事故相談員	午前10時 ～午後3時★	7日(火) 21日(火)	4日(火) 18日(火)																																				
労務相談	人事・労務管理に関すること、労働問題、年金相談など	栃木県社会保険労務士会県西支部	午後1時～4時	22日(水)	26日(水)	市民相談室 (市役所 本庁舎1階)	開設時間内に 直接来場	市民相談室 ☎202111																																	
消費生活相談	商品やサービスの契約トラブルや債務問題など	消費生活相談員	午前9時 ～午後4時	月～金曜日 ※年始・祝日を除く。					市民相談室 (市役所 本庁舎1階)	開設時間内に 電話か、直接来所	市民相談室 ☎202111																														
精神保健福祉相談	アルコール依存症、思春期の心の問題や不登校、ひきこもり、精神疾患などの悩み	精神科専門医	午後1時30分 ～4時	17日(金)	21日(金)							市民相談室 (市役所 本庁舎1階)	開設時間内に 電話か、直接来所	市民相談室 ☎202111																											
精神障がいを持つ方の家族のための相談会	本人の日常生活を支える家族の対応方法や家族自身の悩みなど	家族相談員、精神保健福祉士	午前10時～正午	16日(木)	6日(木) 20日(木)										市民相談室 (市役所 本庁舎1階)	開設時間内に 電話か、直接来所	市民相談室 ☎202111																								
小・中・高生に関わる相談	不登校やいじめなど、小中高生に関する悩み、子育てについての家族の悩みなど	指導主事、学校・家庭教育相談員など	午前9時 ～午後5時	市役所開庁日 ※年始・祝日を除く。														市民相談室 (市役所 本庁舎1階)	開設時間内に 電話か、直接来所	市民相談室 ☎202111																					
医師による心の相談	不登校や子どもの心の問題についての悩み	精神科医師	午後3時～5時	21日(火)	18日(火)																市民相談室 (市役所 本庁舎1階)	開設時間内に 電話か、直接来所	市民相談室 ☎202111																		
働く人のメンタルヘルズ相談	職場でストレスや精神的不調を抱えている方やその家族、上司、同僚の方の悩み	産業カウンセラー	午後1時30分 ～4時30分	15日(水)	—																			市民相談室 (市役所 本庁舎1階)	開設時間内に 電話か、直接来所	市民相談室 ☎202111															
女性の生き方何でも相談	家庭や職場などでの悩み ※女性対象	女性相談員	午前9時30分～ 午後3時20分★	毎週木曜日 ※年始を除く。																							市民相談室 (市役所 本庁舎1階)	開設時間内に 電話か、直接来所	市民相談室 ☎202111												
外国人のための在留資格相談	ビザの更新など、在留資格に関する相談 ※日本人の方も相談可	栃木県行政書士会足利支部	午後1時～4時	8日(水)	12日(水)																									市民相談室 (市役所 本庁舎1階)	開設時間内に 直接来所	市民相談室 ☎202111									



# 有料広告のページ

足利市では財源確保のために有料広告を掲載しています。  
 広告内容については、市が保証・推奨するものではありません。

2020 Happy New Year

昨年は大変お世話になりました。  
 本年もどうぞよろしくお願いいたします。

介護の事なら **ひなたぼっこ** に聞いてみよう!!

ひなたぼっこグループ事業本部  
 TEL:0284-22-3737 足利市中川町3591-4 FAX:0284-22-3736 MAIL:hinata21@watv.ne.jp

トイレ、石油・ガス給湯器など 水回りのことならお任せください  
 どんな些細な事でもご相談ください

**CRS** 株式会社シー・アール・エス

〒326-0143 栃木県足利市栗鹿町147-2  
 TEL:0284-62-5551  
 FAX:0284-62-1627

安心リフォームの証。

建設工事業 管工事業 栃木県知事許可(般-30)第25543号  
 産業廃棄物収集運搬許可番号第179615号  
 (栃木県・群馬県・埼玉県・茨城県)  
 事業開始届(栃木県) 特定液化石油ガス設備工事事業  
 登録電気工事業者登録証 栃木県知事登録第 T30035号  
 一般用電気工作物

住宅リフォーム 事業者団体 国土交通大臣登録  
 このマークがある事業者を選んでください。  
 LIXILリフォームネット加盟店  
 TOTOリモデルクラブ店

自然エネルギー『地中熱』を利用した  
 夏すずしく 冬あったか **地熱の家**

足元からあったか 底冷えしない  
 エアコンに頼らず光熱費削減!

詳しくはwebまたは ☎ 0284-71-5248

注文住宅・リフォーム  
**(有) 齋藤 住建**  
 齋藤住建 足利 検索

カーテンハウス  
 ウィンドーズ

足利市八幡町1-9-1  
 (足利市民プラザ西側)  
 営業時間/10:00~19:00  
 水曜定休  
 ☎0284-70-6699

ウィンドーズ足利 検索

www.ch-windows.com

確定申告のご相談は  
**森会計事務所**

公認会計士 森 正人 社会保険労務士 森 英史  
 税理士 森 正人

足利市有楽町 840 県立女子高正門前  
 TEL.41-5928 FAX.41-5932  
 www.mori-actg.com

2020年(令和2年) 新しい年とともに  
**テニスを始めよう!**

今から ここから 今年から

ジュニアのやる気を応援します  
 まずは HP・お電話で 無料体験から

**リバーテニススクール** HP/リバーテニス  
 TEL:0284-22-7892 無料体験受付16:00~20:00日曜降く  
 足利市福富町801-1 (三和シャッター様 東) RIVER

法律相談してみませんか?

- 相続、離婚、面会交流、家庭内暴力など**家族**に関する問題
- 交通事故、債務整理、不動産賃貸借など**生活**に関する問題
- 売掛金回収、解雇、賃金、セクハラなど**会社**に関する問題

裁判だけでなく、いろいろな解決策があります。 法律相談初回45分5400円  
 東足利市駅交番すぐ

0284-70-5530 さつき  
 (受付平日9時から17時まで) **皐月法律事務所**  
 弁護士 星澤 栄一 / 弁護士 荏司 円香

保険の さくらファミリー **ほけんの相談窓口** ⑧ アシコタウンあしかが店 **相談無料**

「ほけんの相談窓口」のスタッフは長年の経験とファイナンシャルプランナーの資格を持った相談員が、お客様の保険の悩みを解消したいと思っております。

この会社に出会えてよかった、とお客様にたくさんの満足を感じていただける会社でありたい。「さくらファミリー」が目指す姿です。

〒326-0005 栃木県足利市大月町3-2 **Tel 0284-43-4050** **営業時間** 10:00~19:00 年中無休

Pick Up!  
 お知らせ  
 税  
 福祉  
 募集  
 子育て  
 健康  
 働く  
 講座・教室  
 イベント  
 施設  
 相談

鎧武者の行列が歴史絵巻さながら練り歩く

## 節分鎧年越

2/3(月) 午後6時30分～8時

- 会場／織姫公民館(午後6時30分)から鑊阿寺(午後8時頃)
- 出陣料／5,000円～33,000円 ※鎧のレンタル料金を含む。鎧の種類、料金など詳しくは要問合せ。
- 申込／1月16日(木)までに足利商工会議所か足利市観光協会
- 問合せ／足利商工会議所・☎②1354  
足利市観光協会・☎④3000

伝統的な銘仙柄のあんどんが夜を彩る

## 足利銘仙灯り

- 2/1(土) ●会場／足利織姫神社、史跡足利学校
- ～3/1(日) ●問合せ／足利市観光協会・☎④3000

市内50店の店主がプロのコツを伝授

## 足利まちゼミ

- 2/1(日) ●会場／市内各店舗
- ～29(日) ●問合せ／足利商工会議所・☎②1354

國廣と國廣一門などが打った刀剣10振を公開

## プレミアム刀剣展 冬の國廣と一門

- 2/3(日) ●会場／足利商工会議所友愛会館
- ～24(月) ●問合せ／商業振興課・☎⑩2158

## 交通規制

●全面通行止め区間・時間

▷県道桐生・岩舟線=午後6時20分～8時

▷大日大門通り=午後6時30分～8時



ふらっとハシゴ酒でいい気分

## ほろ酔いウォーク

- 2/1(日) ●会場／市内各店舗
- ～29(日) ●問合せ／足利商工会議所・☎②1354

足利産食材の料理やトーク、ライブ、アート

## 足利風土祭

- 2/1(日) ●会場／市内各店舗
- ～29(日) ●問合せ／足利商工会議所・☎②1354

このまちが、もっと楽しくなる映像フェスティバル

## あしかが映像まつり 詳細は次号で

- 2/22(土) ●会場／ユナイテッド・シネマほか
- ～24(月) ●問合せ／映像のまち推進課・☎⑩2260

寒い日こそ、暖かくして出かけよう。

# 足利冬物語

足利市ホームページアドレス▶<http://www.city.ashikaga.tochigi.jp> Eメール▶[office@city.ashikaga.lg.jp](mailto:office@city.ashikaga.lg.jp)

### 人口と世帯

12月1日現在 ( )は前月比	
人口	144,634人 (-49)
男	71,195人 (+6)
女	73,439人 (-55)
世帯数	61,730世帯 (+65)



市ホームページ QRコード (スマートフォン対応)

### お知らせ

プロモーション動画『ありのままの足利を。』YouTubeで絶賛公開中ぜひご覧ください! ▲QRコード

わたらせテレビ(デジタル111ch)『足利市からのお知らせ』6時15分、12時50分、18時50分、23時40分から各10分間

【編集後記】  
新年あけましておめでとございます。今年も『広報あしかがみ』をよろしくお願ひします。▼日に日に寒さが増してきて、冬を感じています。先日、寒さのせいかなかなか運動をしないせいもあってか背中の筋肉を痛めてしまいました。日頃から身体を動かすことやストレッチをするなどの運動習慣を持つことが大切です。19日(日)には『足利歩き愛です』が開催されます。身体を動かしながら、社寺を巡りませんか。(椎)

広報あしかがみは再生紙を使用しています。