

◎料金の記載のないものは無料です。
◎マークの見方は12ページ参照。

働く

青少年の職業的自立支援相談

商業振興課・☎②②159

時 5月17日(金)／午後1時～4時
30分 場 市民会館内就職や日常生活での悩みなど相産業カウンセラーなど 対市内に在住か通勤している40歳未満の方やその親族、関係者など※求職活動中の方も可。申 5月15日(水)までに電話で栃木県若年者支援機構(☎028・678・4745)



就職応援セミナー・巡回相談会

足利労政事務所・☎④1241

時 5月23日(木)／セミナー 11時～10時30分／正午／相談会 11時～午後1時～4時 場 県庁足利庁舎4階図書室(伊勢町四丁目) 対 就職活動の心構えやアドバイス、履歴書の書き方、面接の受け方など 申 5月22日(水)午後4時までに電話で同事務所

足利・佐野合同就職面接会

足利労政事務所・☎④1241

時 6月5日(水)／午後1時30分～

3時30分 場 県庁足利庁舎4階会議室(伊勢町四丁目) 対 本市、佐野市で就職を希望する方で、大学短大、専修学校などを令和2年3月卒業予定の方および卒業3年以内の方 申 事前に申込書を同事務所※当日参加も可。

離職・転職者向け職業訓練

県南産業技術専門学校

☎⑨0803

時 7月1日(月)～12月23日(月) 場 同校(多田木町) 対 定 機械加工科 15人▽板金溶接科 15人 料 テキスト代、作業服代、訓練生総合保険、諸経費の負担あり 申 5月1日(水)から6月14日(金)までに直接同校※選考日は6月19日(水)。求職登録している方は、ハローワークを通じて申し込み。随時施設見学可。

足利で農業を始めよう

農業大学講座

農政課・☎②②161

時 7月～令和2年3月(主に土・日曜日、毎月1回、10回程度) 場 生産者ハウスなど、市内外各所※移動は各自対応。 対 就農相談、生産者の講話やハウス見学、



収穫体験など※内容により半日または1日。 対 市内で就農を希望している方 対 先着10人程度 料 講座によって毎回500円～1千円程度※作業着などは各自対応。 申 事前に電話で同課※申込者が少ない場合は中止。

講座・教室

多文化共生推進講演会

多文化共生時代の日本語教育

国際交流協会・☎④2412

時 5月18日(土)／午後3時～4時 場 生涯学習センター1302号室 講 長野県下伊那郡平谷村 地域おこし協力隊・中尾有岐さん 申 事前に電話で同協会

初級英会話講座

国際交流協会・☎④2412

時 6月7日～7月26日(毎週金曜日・8回)／午後7時～8時

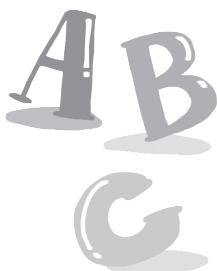


5月の刃物研ぎ

シルバー人材センター
☎④1511

時 午前9時30分～午後1時
▷12日(日)＝緑化フェア会場※
▷14日(火)＝葉鹿公民館
▷15日(水)＝シルバー人材センター
▷21日(火)＝山辺公民館
▷22日(水)＝山前公民館
▷28日(火)＝さいこうふれあいセンター
▷29日(水)＝御厨公民館
料 包丁500円から

※12日(日)は有楽公園で
午前9時～午後3時



ぷらっと巡回相談会

とちぎ生涯現役シニア応援センター

☎028・622・3018

時 5月23日(木)／午後1時～4時 場 県庁足利庁舎4階相談室(伊勢町四丁目) 対 セカンドライフなどのアドバイス 相 生涯現役推進員 対 シニア世代の方 申 5月22日(水)午後4時までに電話で足利労政事務所(☎④1241)



著名な講師陣による**必**足利学校アカデミー

史跡足利学校事務所・☎④2655

時内 下記のとおり／午前10時～正午 **場** 生涯学習センター **料** 各回500円 **定** 各回先着90人 **申** 5月15日(水)午前9時から6月14日(金)までに受講料を添えて同事務所※5月16日(木)以降は電話などで申し込み可(受講料は事前に同事務所)。

▶『自分』とは何か～インド哲学と仏教から考える～=**時**6月22日(土) **講** 武蔵野大学特任教授・丸井浩さん

▶杜甫の詩=**時**6月23日(日) **講** (公財) 斯文会理事長・石川忠久さん

▶『坂東の大学』にあこがれた宣教師たち=**時**6月29日(土) **講** イエズス会日本管区長・レンゾ・デ・ルカさん

▶『業と宿業』をのりこえられる叡智を求めて=**時**6月30日(日) **講** 中村元記念館東洋思想文化研究所副所長・釈 悟震さん

▶孔子と読書～『韋編三絶』の真相～=**時**7月6日(土) **講** 大阪大学大学院文学研究科教授・湯浅邦弘さん



必ジュニア卓球教室

地域福祉会館・☎②7690

時 5月29日～6月26日(毎週水曜日・5回)／午後6時～8時 **場** 同会館(山下町) **内** 基本から簡単なゲームができるまで※ラケットの貸し出しあり。 **講** 足利市卓球連盟の指導員 **対** 小学3～6年生 **定** 先着20人 **持** 飲み物、運動しやすい服装・靴 **申** 5月8日(水)から15日(水)までに電話で同会館※1人で複数人分の申し込み不可(兄弟・姉妹は可)。



認山前公園自然観察会

地域福祉会館・☎②7690

時 6月1日(土)／午前9時～11時 ※小雨決行。 **場** 山前公園(大前町) ※集合は管理事務所北側駐車場。 **内** 公園内を散策しながら初夏の樹木などを観察 **講** 足利自然観察会・根岸恒雄さん **定** 先着20人 **持** 歩きやすい服装、飲み物、雨具 **申** 5月10日(金)から24日(金)までに電話で同会館

グラウンド・ゴルフ教室

体育協会・☎④4321

時 6月7日～7月5日(毎週金)

曜日・5回)／午後1時30分～3時30分 **場** 総合運動場軟式野球場 **内** 基礎講座、ルール説明、実践 **対** 市内に在住か通勤している方 **定** 先着10人 **料** 500円 **申** 5月10日(金)から24日(金)(平日午前9時～午後5時)までに電話で同協会



シルクスカーフ染め体験

足利織物伝承館・☎②3004

時 6月19日(水)／午後1時30分(3時間程度) **場** 同館(足利織物会館2階) **内** 化学染料でシルクスカーフを染める **定** 先着10人 **料** 1500円 **持** エプロン、ゴム手袋 **申** 事前に電話で同館※申込者が5人に満たないときは中止。

必あおぞら青年学級

助戸公民館・☎④0791

時 6月～令和2年3月(毎月1回・日曜日)／午前10時～正午 **場** 同公民館ほか **内** スポーツ、料理、工作など **対** 心身に障がいのある方 **料** 500円 ※活動内容により別途負担あり。 **申** 5月20日(月)までに同公民館

★参加者と一緒に活動し、お手

伝いをするボランティアも募集中です!

市民活動センターの講座・展示

市民活動センター・☎④7311

場 同センター(大橋町一丁目) **ポランティア**・NPOなんでも相談室

時 5月22日(水)／午後2時～4時

講 紅茶インストラクター・菊池嘉一郎さん **題** 紅茶の美味しい淹れ方&飲みくらべ **定** 20人 **申** 事前に電話で同センター

必 協働のまちづくり講座

時 5月16日(木)／午後7時～9時

講 NPO法人PPP45・村松永弓さん **題** 演劇で地域を楽しく活

き活きと **定** 30人 **申** 事前に電話で同センター

ま ちの縁側読書サロン

時 5月11日(土)／午後1時～3時

内 木喰 立松和平 **講** 鈴木光尚さん **申** 事前に電話で同センター

市 民活動センター企画展

▼陶と日本画の邂逅展(中山キッ

コさん) **時** 5月20日(月)～30日(木)

▼彩美会 水彩画展 **時** 6月3日(月)～13日(木)

《共通》 **時** 平日の午前10時～午後7時