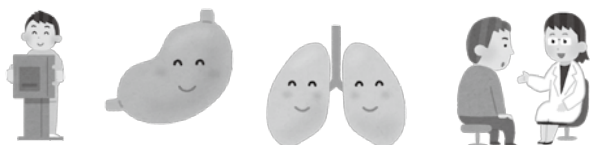


胃がん・肺がんの集団検診

健康増進課・☎④03113

検診日	会場	受付時間
12月	10日(月) 名草公民館	午前9時～11時
	20日(木) 筑波公民館	午前9時～11時
	21日(金) 三和公民館	午前9時～11時
	25日(火) 保健センター	午前9時～11時



☑市内在住の40歳以上(31年3月末時点)の方料▷胃がん(バリウム検査)=500円▷肺がん(胸部エックス線検査または喀痰細胞診検査)=300円※70歳以上などは無料。☑10月31日(水)までに、はがきに①住所②氏名③生年月日④年齢⑤電話番号⑥性別⑦希望する検診日⑧希望する検診(胃・肺)⑨保険種別を書いて、〒326-0807市内大正町863-7健康増進課あて郵送※申込者多数の場合は11月8日(木)に抽選。空きがある場合は、抽選日後、随時電話で受付。

たかろばカフェ

元気高齢課・☎⑩2135



会場・連絡先	時間	10月	11月
高齢者複合支援施設 喜重苑(今福町) ☎⑩3940	午前11時～午後3時	1日(月) 15日(月) 22日(月) 29日(月)	5日(月) 12日(月) 19日(月) 26日(月)
	午後1時30分～4時	16日(火)	20日(火)
ピーターパン (元学町) ☎④1281	午後1時30分～3時30分	10日(水)	14日(水)
デイサービスセンター さくらの里(常盤町) ☎④8817	午後1時30分～3時	18日(木)	15日(木)
特別養護老人ホーム こはく苑(堀込町) ☎⑦5890	午前10時～午後2時	28日(日)	25日(日)
デイサービスくのん (西砂原後町) ☎④8895	午前10時～11時30分	20日(土)	17日(土)

☑認知症の方や家族同士の交流の場料お茶代など各会場による☑事前に電話で各会場

専門職による個別健康相談

健康増進課・☎④03115

10月			11月		
10日(水)	午前	歯食	5日(月)	午前	歯食
24日(水)	午前	歯食	16日(金)	午後	歯食
29日(月)	午後	健	27日(火)	午前	健



☑保健センター ☑=歯科衛生士による歯と口の相談
☑事前に電話で同課 ☑=管理栄養士による食事の相談
※1組45分程度。 ☑=看護師などによる健康相談

休日夜間急患診療所

足利赤十字病院健診棟1階内

内科・小児科 ☎⑩1556

▷日曜・祝日=午前10時～午後4時
▷夜間(毎日)=午後7時～10時

歯科 ☎⑩1557

▷日曜・祝日=午前10時～午後1時



生き生き元気のつどい

元気高齢課・☎⑩2135

会場	時間	10月	11月
織姫公民館	午前10時～11時30分	16日(火)	20日(火)
助戸公民館		17日(水)	21日(水)
三重公民館		9日(火)	13日(火)
山辺公民館		11日(木)	15日(木)
北幸楽荘		22日(月)	26日(月)
富田公民館		12日(金)	9日(金)
山前公民館		12日(金)	9日(金)
毛野体育館		11日(木)	8日(木)
東幸楽荘	午後2時～3時30分	4日(木)	1日(木)
西幸楽荘		10日(水)	14日(水)
南幸楽荘		24日(水)	28日(水)
北郷公民館		11日(木)	8日(木)

☑認知症予防や介護予防のための軽い体操、脳のトレーニング、講話など☑おおむね65歳以上の方☑事前に電話で同課